

EXPLOATAREA MINIERĂ DEVA

IZVOR NESECAT DE RESURSE MINERALE UTILE

PENTRU PRODUCȚIE, PENTRU OAMENI



S-a petrecut ceva nou în activitatea colectivului Exploatarea Miniere Deva din decembrie 1989 încoace, dle director?

Nu prea. În afară, poate, doar de faptul că mi s-au pensionat 300 de oameni la vîrsta plinitudinii forței creatoare și de angajare fizică în muncă, de 45 de ani. Sintem, probabil, printre puținele țări — dacă nu singura — din lume, care pensionăm minierii la această vîrstă. Dar țara are nevoie, mai mult ca oricînd, ținînd cont de multiplele dificultăți economice și sociale cu care se confruntă, de resurse minerale utile cît mai multe.

Ați disponibilizat ceva salariați?

Nu, am angajat. De acum va trebui să-i triem, să-i selectăm.

Cum se derulează producția?

Corespunzător, aș putea spune. Extragem, în continuare, minereuri cuprifere din sectorul Deva și minereuri complexe din sectorul Muncel — pe care le prelucrăm în uzina de preparare de la Deva, unde înnoibăm, de asemenea, unele resurse din iazurile vechi de steril.

Mai sînt rezerve de minereuri în zonele aflate în exploatare?

Mai sînt. Ceva mai puține, mai sărace în conținut, dar le cercetăm

Convorbire cu
dl ing. NICOLAE STANCA,
directorul E. M. Deva

în adîncime și în extindere, deși ne costă mai scump. Avem însă în vedere deschiderea unui perimetru nou — cel de la Bolcana —, de unde vom atrage în exploatare cantități însemnate de minereuri cuprifere și aurifere.

Cu ce probleme mai grele vă confrunțați la această oră, dle director?

Ca și altădată — dar acum ceva mai acut — cu aprovizionarea tehnico-materială și îndeosebi cu echipamente și piese de schimb pentru mijloacele de transport și pentru mașinile de încărcat, cu anvelope, acumulatori, uleiuri, perforatoare etc. De exemplu, cauciucuri de 600/9, pentru roțile mici ale mașinii de încărcat, nu am primit nici unul de la începutul acestui an. O altă

mare problemă care ne dă bătăie de cap — și nu doar nouă — este acest păgubos blocaj financiar. Beneficiarii produselor noastre nu ne achită sumele corespunzătoare — de exemplu, Uzina de Preparare de la Zlatna nu ne-a achitat nici măcar un leu de la începutul anului —, iar noi nu avem cu ce cumpăra cele necesare procesului de producție.

În aceste condiții, oamenii își iau salariile?

Pînă acum am reușit să le plătim, lună de lună, dar nu la niște niveluri de învidiat — cum cred unii. Ne preocupăm însă în mod insistent să îmbunătățim aprovizionarea, să asigurăm oamenilor condiții optime de lucru, încît să poată obține realizări superioare și, implicit, cifre mai mari. Căci, la actualele prețuri, e greu să te descurci cu... actualele salarii.

Dar în privința condițiilor sociale ale salariaților?

Minierii, beneficiază de o masă caldă, gratuită, la intrarea în schimb, cei mai mulți au locuințe corespunzătoare, dar mai sînt multe cerințe de apartamente. Ne-am propus construirea unui bloc, cu banii salariaților noștri. Am solicitat amplasament de la Primăria municipiului Deva și așteptăm răspuns. Așteptarea este însă cam lungă. Oricum, grija noastră pentru soarta producției și pentru viața oamenilor este permanentă. Și va fi mereu...

PRIN EFORT PROPRIU — EFICIENȚĂ SPORITĂ

Conducerea minei găindește și acționează economic și întrefine relații bune cu furnizorii de materii prime și materiale, dar și cu beneficiarii resurselor minerale extrase și prelucrate aici, deși pe aceste trasee mai sînt, încă, multe obstacole.

Fotografată, însă, conducerea minei este conștientă că trebuie să se ajute, cît poate mai mult, singură, diminuînd o serie de cheltuieli, economisind bani și materiale. Iată cîteva coordonate și reușite ale efortului propriu al colectivului și alte în curs de organizare:

● În atelierele mecanice de la sectoarele miniere Deva și Muncel se execută plasă de sîrmă — cu mașini proprii — și armături

metalice necesare activității din subteran, precum și aproape 70 la sută din reșerbele și piesele de schimb folosite în uzina de preparare;

● De curînd, E. M. Deva a cumpărat un număr de patru autobuze, cu care își transportă salariații sectoarelor amintite mai sus, precum și pe cei al sectorului Bolcana, la și de la locurile de muncă;

● La mină a fost montat un calculator, care operează rapid și fără probleme salariile angajaților;

● Prin balastiera și atelierul de la Briznic se realizează plăci de canal, bandaje de mină, alte pre-fabricate folosite în activitatea de producție și de investiții;

● Tot la Briznic, în susținerea producției de prefabricate, se lucrează la montarea unei stații de betoane, care va fi pusă în funcțiune pînă la sfîrșitul acestei luni (sept. 1991 — n.n.);

● În cadrul laboratorului minei, va fi organizat un atelier de croitorie, unde se vor confecționa echipamente de protecție pentru salariații exploatarei.

Revoluția română din decembrie 1989 nu a dezzechilibrat prea mult colectivul și activitatea Exploatarea Miniere Deva. „Cutremurul” s-a resimțit ușor, după care, cu eforturi, înțelegere și răbdare, totul a reintrat în normal. Dar nu în normalul... dinainte, ci într-un normal la adevarata dimensiune a dotării tehnice și a posibilităților oamenilor de aici. Sigur, forța acestui colectiv solid și destoinic s-a diminuat intruciva, prin ieșirea la pensie a nu mai puțin de 300 dintre muncitorii cei mai buni, ajunși la vîrsta de pensionare de... 45 de ani. Cei rămași au strins însă rîndurile, le-au venit în ajutor și noi încadrăți, și astfel activitatea se derulează fluent și eficient.

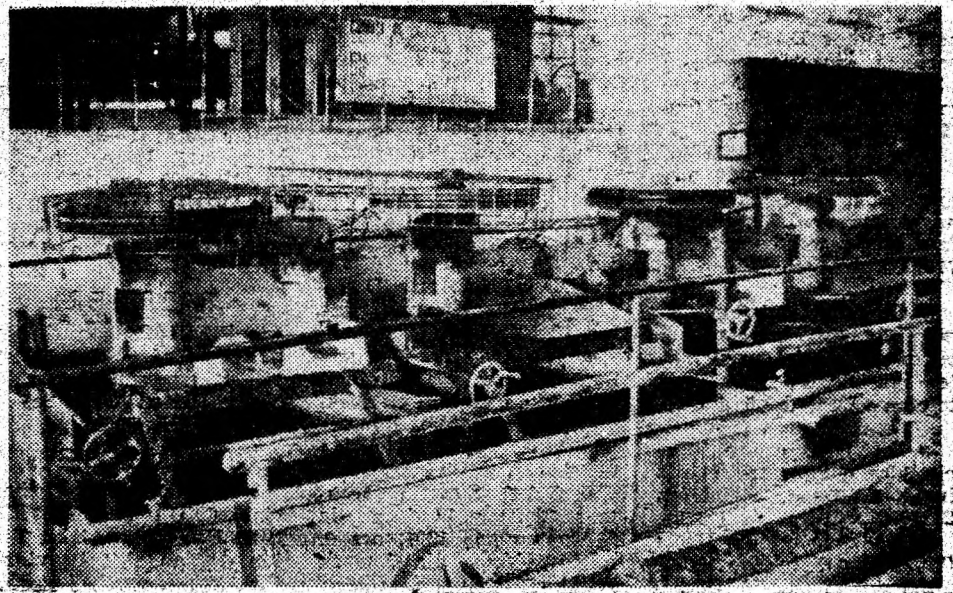
DEZVOLTARE, PROGRES, CALITATE

După cum sublinia dl director Nicolae Stanca, uzina de preparare prelucreează întreaga cantitate de minereuri extrase de la sectoarele Deva și Muncel, precum și însemnate cantități de resurse din iazurile de decantare. La această oră, cea mai mare atenție se dă preparării sterilului vechi din iazul de la Crăciunești, care se arată a fi deosebit de rentabil.

Ținîndu-se cont de apropiata intrare în producție a zonei Bolcana, de unde se vor extrage însemnate cantități de minereuri cuprifere și aurifere, se acționează și pentru dezvoltarea și modernizarea uzinei de preparare. Se are în vedere

și operația va începe în curînd, urmînd să fie terminată pînă la sfîrșitul acestui an — montarea unei noi mori autonome, cu capacitatea de 5000 t/zi, prin care va crește considerabil volumul masei miniere prelucrate în uzină, vor sporii sensibil randamentele de extracție și, în același timp, vor fi reduse cheltuielile materiale și consumurile de energie electrică — prin eliminarea unor operațiuni în silozuri (sfărîmare, zdrobire etc).

Aceluiasi scop — al calității și rentabilității — îi este destinat și noul iaz de decantare a sterilului, aflat în execuție la baza celui existent.



În uzina de preparare, masa minieră extrasă din sectoarele Deva și Muncel, ca și resursele din iazurile de decantare sînt supuse complexului proces de prelucrare, conferindu-li-se valoare și eficiență.

Prospecțiunile și explorările geologice efectuate în perimetrul Bolcana au evidențiat existența unor rezerve de minereuri cuprifere și aurifere pentru care se va investi bani și muncă. Și cercetările au continuat, confirmînd speran-

PE SCURT, DESPRE BOLCANA

ta că de aici vor fi atrase în circuitul productiv cantități însemnate de resurse minerale utile. În prezent, se pregătește

prelucrarea primei probe tehnologice. Ea va începe în trimestrul IV a.c., urmînd ca în trimestrul I din 1992, în funcție de rezultatele obținute, perimetrul Bolcana să fie racordat în circuitul productiv al Exploatarea Miniere Deva.

ORGANIZARE, DISCIPLINA

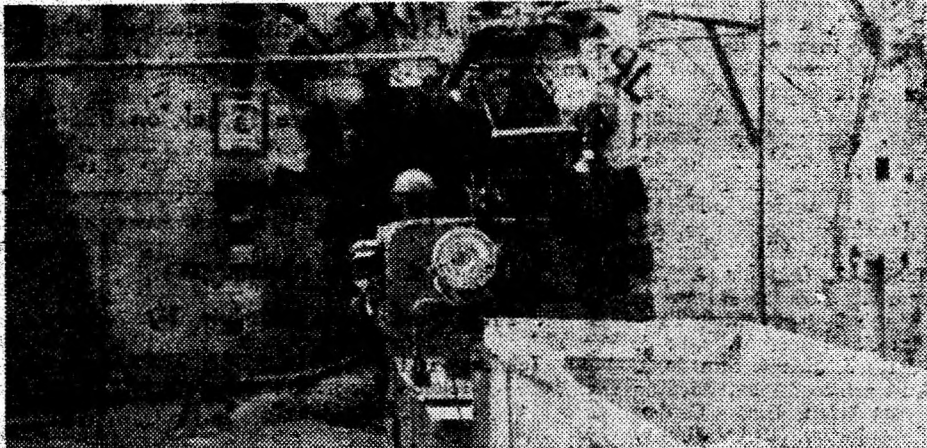
Consiliul de administrație, ceilalți factori responsabili de soarta producției și de cîștigurile oamenilor au permanent în prim-plan continua perfecționare a activității productive, utilizarea la parametri și în deplină siguranță a utilajelor, agregatoare și a instalațiilor, folosirea integrală a timpului efectiv de lucru și respectarea riguroasă a tehnologiilor de extracție și de preparare, a instrucțiilor de protecție a muncii.

Fiecare conducător — de schimb, de brigadă ori de sector, de secție sau atelier — are autonomie și liberă inițiativă, iar măsurile adoptate sînt efectiv în scopul ritmicității și eficienței producției. Numai că, pe alocuri, se mai produc dereglări ale fluxului

productiv, datorate și defectiunilor determinate de fiabilitatea scăzută a anumitor utilaje și instalații, dar și a abaterilor tehnologice și de la disciplina muncii ale unor salariați.

Tocmai de aceea, avîndu-se în vedere că mina are personal suficient — la nivelul capacității tehnologice și al programelor de extracție și preparare —, se pune problema pregătirii sale profesionale cît mai temeinice și selectării sale riguroase — funcție de pregătire, de angajarea în muncă, de rezultatele concrete în producție. Nu s-au disponibilizat oamenii; nu se vor disponibiliza oameni; însă cei slabi, cei leneși, cei indisciplinați, cei din personalul TESA care nu se implică direct, efectiv, în susținerea efortului de îndeplinire a programelor stabilite, se vor autoexcluce din colectiv.

Galeria „Decebal” — imensă poartă a subteranelor minei Deva, pe unde ies zilnic garniturile de vagonete încărcate cu minereuri cuprifere.



Pagină realizată de:
DUMITRU GHEONEA,
ION CIOCLEI
Foto: PAVEL LAZA

