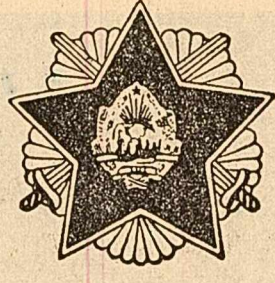




PROLETARI DIN TOATE ȚĂRILE, UNIȚI-VĂ!

Scinteia



Organ al Comitetului Central al P.M.R.

Anul XXXI Nr. 5494

Marti 10 aprilie 1962

4 PAGINI — 20 BANI

IN INTERIORUL ZIARULUI

- Să sporim recolta la hectar la sfecla de zahăr (pag. 2-a)
- Ing. M. Breazu: O metodă eficientă de îmbunătățire a lucrărilor de sudură (pag. 2-a)
- M. Ilieșu: Un reportaj cinematografic sugestiv și convingător (pag. 2-a)
- Cucerirea Cosmosului poate aduce foloase reale tuturor oamenilor (Convorbirea lui Iuri Gagarin cu un corespondent al agenției TASS) (pag. 3-a)
- Vești din țările socialiste (pag. 3-a)
- Răsfoind presa străină: Conferențiarul I se pun întrebări... (pag. 4-a)
- Jean Rocchi: Poporul francez s-a pronunțat pentru pace în Algeria (pag. 4-a)

Actualitatea

Al 10.000-lea strung românesc

TIMIȘOARA (coresp. „Scintei”). — Zilele acestea, muncitorii, tehnicienii și inginerii uzinei de mașini-unelte din Arad au sărbătorit un eveniment important: realizarea celui de-al 10.000-lea strung. E un succes care în-deamnă colectivul uzinei spre realizarea de mașini-unelte mereu mai bune și cu caracteristici tehnico-economice superioare. De la intrarea în funcțiune această uzină a adus o contribuție im-portantă la înzestrarea întreprinderilor metalurgice din țara noastră cu ma-șini-unelte de înaltă tehnicitate. De la

modernizat S 3-M pe care îl fabrică în prezent, colectivul uzinei a obținut realizări tot mai însemnate. Strungul modernizat S 3-M este prevăzut cu un dispozitiv de copiat hidrolic, are o viteză de lucru cu 300 ture pe minut mai mare decât strungul S 3. Centra-lizarea comenzilor și mecanizarea de-schierii asigură acestui strung o productivitate înaltă.

Producția de strunguri, ce se rea-lizează în prezent aici, este de 8 ori mai mare decât în 1949 — primul an de fabricație.

Materialele noi de construcție — mai larg folosite pe șantiere!

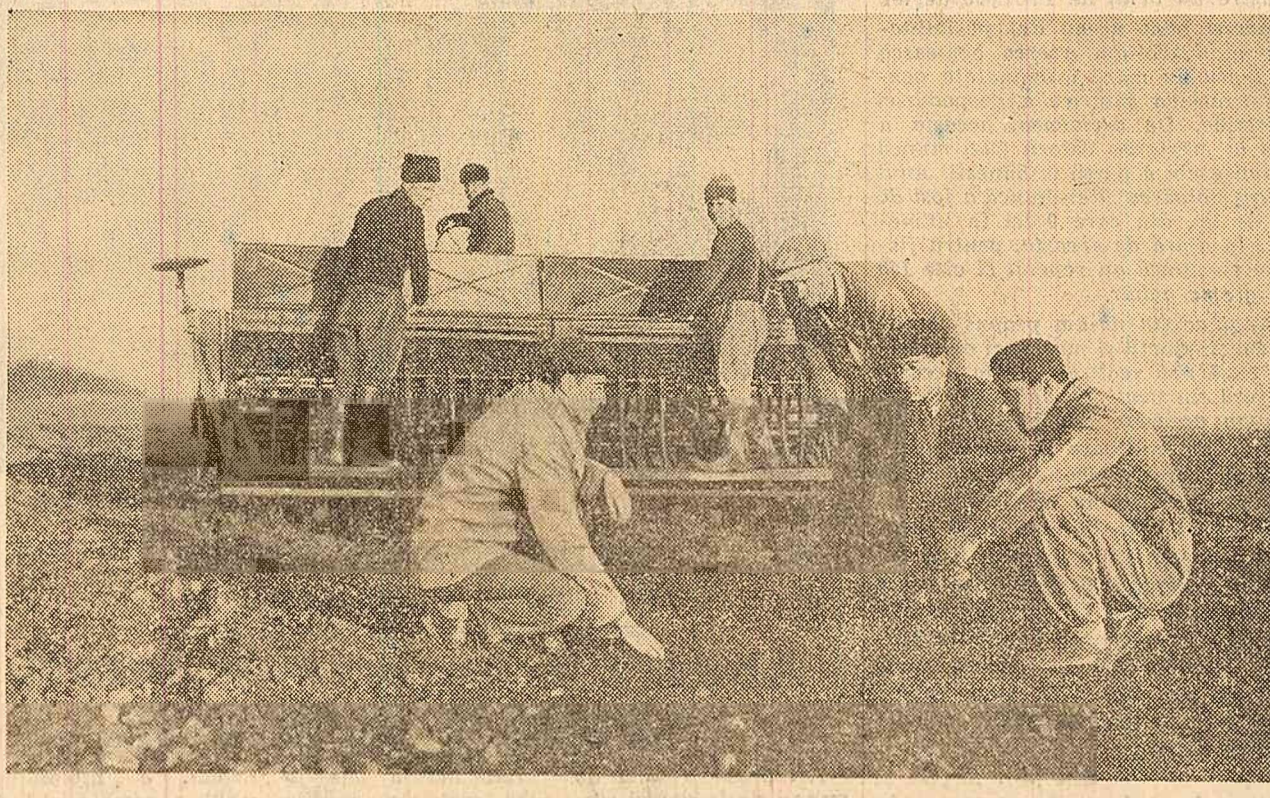
In execuția obiectivelor industria-le și a locuințelor, materialele noi de construcție au o utilizare tot mai largă, dovedindu-se în mod practic eficacitatea lor economică. Și nu e vorba numai de a înlocui materiale deficitare sau scumpe, ci și de a asig-ura frumusețea, aspectul plăcut și confortul construcțiilor la care a-ceste materiale noi sunt folosite.

Urmind indicațiile partidului, pro-iectanții și constructorii acordă o atenție sporită folosirii pe scară mai largă a prefabricatelor. Anul trecut, bunăoară, volumul prefabri-caților din beton armat s-a dubi-ălat față de cel din 1959. O serie de locuințe și construcții indus-triale au fost executate în întregime din prefabricate; la al-tele s-au folosit, într-o cantitate mult mai mare, față de anii tre-cuți, fișii pentru planșee, stâlpi, tuburi pentru conducte etc. În acest an se experimentează introducerea unui tip de elemente prefabricate pentru planșee din materiale ceramice. Asamblarea acestor elemente se face pe șantiere, iar la ridicarea lor se pot folosi macaralele mici care stau la îndemina tuturor in-terprinderilor de construcții. Pe multe șantiere se folosesc cu bune rezultate elementele de beton ar-mat precomprimat care permit realizarea unor importante econo-mii față de folosirea betonului ar-mat obișnuit.

Atenția ministrului nostru stă în prezent grijă pentru economisirea materialelor principale de construcție — ciment, cherestea, indeo-sebi prin înlocuirea lor cu alte ma-teriale cu caracteristici tehnice su-perioare. De câțiva ani, pe șantierele din Capitală, Brașov, Cluj și din multe alte locuri s-a trecut la fo-loșirea cofrajele de inventar. Ace-ste cofraje sînt confecționate din placaj bachelizat, plăci fibrolem-neuse sau alte materiale. Spre deo-sebir de cele obișnuite, cofrajele de inventar pot fi folosite de mai multe ori, ajungîndu-se pe unele șantiere la 25—30 de ori. În acest fel, consumul de cherestea scade simțitor.

În mai mare măsură se utilizează pe șantiere betoanele ușoare, atât cele cu fibre vegetale, (puzderia, ru-meșgul, cojile de orez etc.), cit și cele la care în locul pietri-șului se folosesc granuții ușor, obținut prin arderea argilei. Aceste betoane înlocuiesc cu succes unele materiale de izolație care sînt mai scumpe sau mai greu de procurat. Pornindu-se de la rezultatele bune obținute în această privință, la Lu-duș s-a construit o linie tehnologică de fabricare a plăcilor din fibrobe-ton.

În construcția de locuințe au în-ceput să-și facă tot mai mult loc materialele ușoare de zidărie, indeo-sebi cărămizile eficiente cu goluri. Acestea au, pe lângă o rezistență egală cu cea a cărămizilor normale, o izolație termică mai bună, fiind o mult mai ușoare. Folosirea lor du-ce la economii de sute de lei pe fiecare apartament. Va trebui ca producția acestor materiale să se facă într-un ritm susținut pentru



La semănatul fiecărei culturi trebuie să se asigure densitatea optimă la hectar, respectarea cu strictețe a tuturor condițiilor pentru încolțirea semințelor și buna dezvoltare a plantelor. În fotografie: La G.A.C. „J. L. Caragiale” din satul Siliștru, raionul Brăila, mecanizatorii de la S.M.T. Traian-sa semănă mazărea. Președintele gospodării, Ion Moraru, și șeful brigăzii de tractoare, N. Caraman, controlează calitatea semănatului.

Timpul prielnic trebuie folosit din plin la arat și semănat

În ultimele zile, și pe ogoarele re-giunii Galați au început lucrările a-gricole de primăvară. Colectiviștii și mecanizatorii din S.M.T.-uri și gospodăriile agricole de stat se străduiesc să facă la timp pregătirea te-renului și semănatul celor peste 494.000 ha cu mazăre, orz, ovăz, po-rumb etc., folosind în acest scop fie-care zi și fiecare oră bună de lucru în timp.

Colectiviștii din raioanele Făurei, Galați și Tecuci au însășiinat mari suprafețe cu culturi din prima epocă. Ei m-au așteptat să se zime întreaga suprafață de teren, ci au început lucrul pe terenurile mai ridicate, de unde apa s-a scurs mai repede. În aceste zile, colectiviștii din raionul Făurei au însășiinat 3.320 ha cu mazăre, orz și ovăz și au arat o su-prafață de 2.260 ha teren. Un număr de 13 gospodării colective, printre care cele din comunele Visani, Ianca, Măreanu, cu terminat de semănat mazărea. Membrii gospodăriilor co-lective „Hristo Botuș” din comuna Jugureanu și „7 Noiembrie” din co-muna Sutești au însășiinat și floa-re-soarelui, terminat astfel semă-natul culturilor din prima epocă.

Rezultate bune au obținut și gos-podăriile colective din raioanele Bu-jor și Galați. Pînă la această dată, gospodăriile colective din regiune au însășiinat aproape 11.000 ha cu mazăre, orz și ovăz și au făcut arături pentru însășiințări pe 10.700 ha.

O atenție deosebită se acordă to-odată pregătirii terenurilor destinate culturii porumbului.

Succesele obținute pînă acum la semănat se datoresc faptului că sfa-turile populare și consiliile de con-ducere ale gospodăriilor colective, îndrumate de organele și organiza-țiile de partid, au luat din vreme măsuiri pentru organizarea brigă-zilor de cîmp, asigurarea semințelor, stabilirea tarabelor pentru fiecare cultură. În raioanele Focșani și Tecuci au mai fost repartizate încă un număr de 134 tractoare. De un mare ajutor sînt cei aproape 200 in-

gineri și tehnicieni care au plecat de curînd să lucreze în gospodăriile colective din regiune.

În aceste zile se lucrează de zor și pe ogoarele gospodăriilor de stat. Aici s-a însășiinat peste 45 la sută din suprafața planificată pentru cul-turile din epoca I. La gospodările de stat Ivesti, Pavel Tancenco, Moscu și altele s-a terminat semă-natul mazărei, orzului și ovășului și acum se pregătește terenul pentru

Ing. A. TACORIAN
Director în Ministerul Industriei Construcțiilor

(Continuare în pag. III-a)

UN VREDNIC GOSPODAR

Prin 1949, la Biled a ajuns vestea că țărani din Lenaheim, comună a-propiată, au întemeiat o gospodărie colectivă. Pe atunci Sabin Bec era a-gitator. Într-o zi, împreună cu vreo 30 de țărani, s-a dus să viziteze col-lectivă. Colectiviștii din Lenaheim i-au slăvit să le urmeze exemplul. Într-o-ri acasă, țărani din Biled l-au ales pe Sabin Bec președintele comitetului de inițiativă.

După cîteva luni, la 26 februarie 1950, Biledul trăiește un eveniment deosebit: în această zi a luat ființă gospodăria colectivă „8 Martie”. Ca președinte al consiliului de conducere a fost ales tot Sabin Bec, care s-a dovedit apoi un bun organizator al producției.

An de an, datorită muncii harnice a colectiviștilor și sprijinului primit din partea statului, gospodăria col-lectivă din Biled, regiunea Banat, s-a în-lărit, asigurînd membrilor ei venituri mari. Gospodăria a dezvoltat puter-nic sectorul zootehnic avînd acum 893 de bovine, din care 343 vaci cu lapte, 2.400 ovine, 273 scroafe și 2.000 porci la îngrășat. În ultimii ani, în gospodărie s-au construit 12 graj-duri pentru animale mari, 6 mater-nități pentru scroafe, 4 îngrășători de porci, 2 magazii de cereale, 7 pășuni pentru porumb, saivane, re-mize și alte construcții. Fondul de bază al gospodăriei este de aproape 11 milioane lei. În anul 1961, ca ur-mare a aplicării agrotehnicii avan-sate, s-au obținut de pe 1130 ha o producție medie de 2.113 kg grîu la hectar, de pe 720 ha cite 4.216 kg.

H. GROSU
coresp. „Scintei”



Ca și în celelalte întreprinderi, îmbunătățirea continuă a calității produselor constituie o preocupare de seamă pentru colectivul de la „INTRĂPININDERIE PENTRU IN-DUSTRIA DE BUMBAC” din Capitală. În lumina Direc-tivelor C.C. al P.M.R. cu privire la criteriile principale ale întrecerii socialiste a fost întocmit un plan de măsuri concrete. În imaginile alăturare vedem cîteva aspecte din munca colectivului de aici pentru transpunerea în practică a acestor măsuri.

În urma montării unor dispozitive de captare a firelor rupte la ringurile din filatură, calitatea firelor se im-bunătățește simțitor. Au fost înlăturate „gurile” și gliturile care adesea duceau la rușeri de fire la operațiile de urzit și țesut. În plus, o muncitoare poate supraveghea în a-ceste condiții trei pîrî de rîm, în loc de două, cum se obișnuia pînă nu de mult. Pînă acum au fost montate 36 asemenea dispozitive, iar în cursul acestui luni ele se vor monta la toate ringurile. Ioana Cristea, ca și celelalte muncitoare din secție, „recoltează” acum în cele 8 ore de lucru un număr sporit de bobine cu firul de bumbac de bună calitate (fotografia 1).

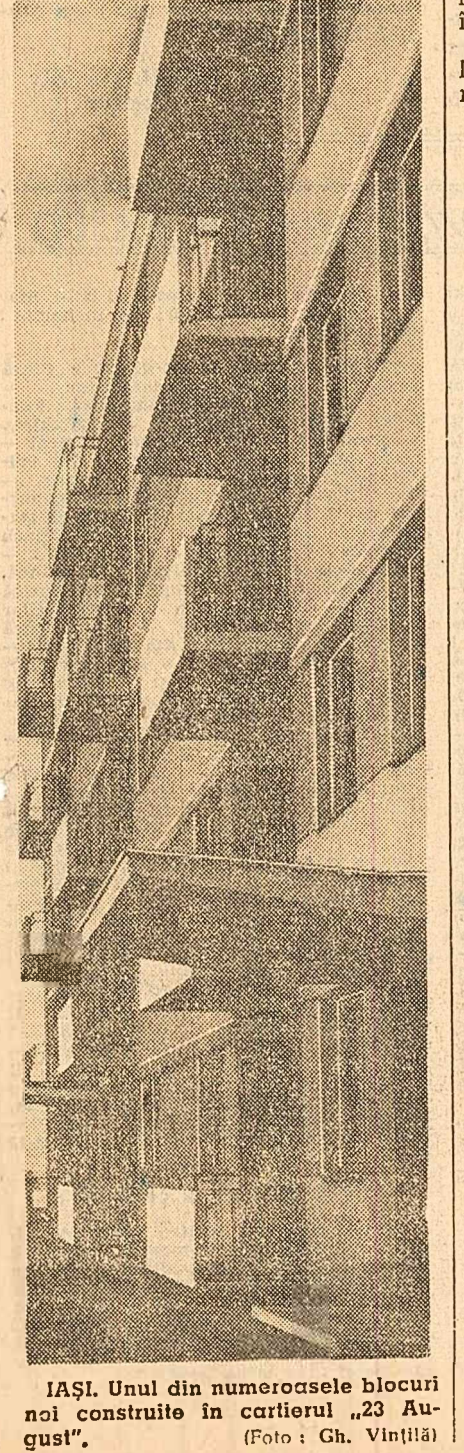
Prin adaptarea dispozitivelor de precardare la mașinile de cardat din filatură se îmbunătățește calitatea bumba-cului-pui: pătura de bumbac devine astfel mai omogenă, impuritățile sînt înlăturate complet. Se mărește, de ase-menea, randamentul acestor mașini. Inghinerii Victor Ighit și mecanicul de întreținere Constantin Victor verifică montarea unuia din aceste dispozitive (fotografia 2).

Mașinile băltoare (unde au loc primele operații de prelucrare a bumbacului-pui), a fost modernizat de curînd sistemul de alimentare, introducîndu-se un dispozitiv mult mai simplu de mînuș și care nu necesită a fi oprit de-cît atunci cînd trebuie gresit. Ajutorul de mînuș Vasile Minghir tocmă gresăuza partea exterioară a mecanismu-lui de alimentare (fotografia 3).

Anul acesta a început să se aplice în întreprindere pe scară industrială vopsitul țesăturilor cu ajutorul coloran-țelor reactive. Ajutorul de mînuș Ilie Iancu și muncito-rii Sami Avram fac ultimele pregătiri înainte începînd operațiile de vopsire (fotografia 4).

Sectorul de țesătorie a fost înzestrat de curînd cu 60 de noi războaie automate. Muncitoarele care le vor mînuși primesc de la mînușii și ajutorii de mînuși indicații pra-ctice cu privire la funcționarea și întreținerea acestor ma-șini (fotografia 5).

Fotoreportaj de FL. AVRAMESCU și R. COSTIN



IAȘI. Unul din numeroasele blocuri noi construite în cartierul „23 Au-gust”.

Să sporim recolta la hectar la sfecla de zahăr

31.000 kg la ha pe 220 de hectare

O cultură bănoasă

Gospodăria noastră colectivă a măr... de an de suprafața ocupată cu sfeclă de zahăr. De la 10 ha, cite am cultivat în anul 1957, am ajuns la 220 de ha.

O importanță deosebită pentru realizarea unei producții sporite de sfeclă de zahăr la hectar o are alegerea și pregătirea terenului. Noi am cultivat sfeclă de zahăr pe terenuri potrivite.

O mare atenție am acordat lucrărilor de întreținere. Anul trecut noi am executat mai întâi așa-numita prașie "cazără" înainte ca plantele să își răsară...

In zile de primăvară la căminul cultural

In satele regiunii Bacău se desfășoară o bogată activitate culturală în sprijinul consolidării gospodăriilor agricole colective.

Pe suprafețe unde plantele nu se dezvoltaseră bine, noi am împrăștiat suplimentar cite 50-75 kg de kg azotat de amoniu la hectar.

Acum folosim din plin forțele și mijloacele ce le avem pentru ca în aceste zile să terminăm semănatul acestei importante culturi din epoca întâi.

Lucrări hotărâtoare pentru creșterea producției de sfeclă de zahăr

In aceste zile se face semănatul sfeclei de zahăr. Pentru obținerea unor recolte bogate este necesar să se țină seama de următoarele indicații:

Cele 272 de ha, cultivate anul trecut cu sfeclă de zahăr, de pe care am obținut în medie la hectar cite 23.500 de kg...

Acum folosim din plin forțele și mijloacele ce le avem pentru ca în aceste zile să terminăm semănatul acestei importante culturi din epoca întâi.

Acum folosim din plin forțele și mijloacele ce le avem pentru ca în aceste zile să terminăm semănatul acestei importante culturi din epoca întâi.

PE URMELE UNOR SCRISORI

Abuziv, incorect și totuși menținut în funcție

Am primit o serie de scrisori de la grupul școlar, carele i s-au creat în cadrul activității de învățare din Medgidia (I.M.U.M.).

SUCSESE IN ELECTRIFICAREA REGIUNII DOBROGEA

Doi raioane complet electificate • Se lucrează la electrificarea a 45 de sate • Microcentrale electrice în Delta Dunării

Lucrările de electrificare în regiunea Dobrogea au cunoscut în ultimii ani o evoluție deosebită. În două raioane, Negru Oțrov, Dobromir-Daal, Cosiuga, Beidaud Satu Nou, Ramsanzăchio și Mahometca...



Min nou in parc, la joaca.

Un reportaj cinematografic sugestiv și convingător

Cinești documentariști consemnează — în imagini de cronică cinematografică — cele mai importante evenimente ale actualității, faptele, realizările cele mai semnificative ale constructorilor societății socialiste.

Un reportaj cinematografic sugestiv și convingător

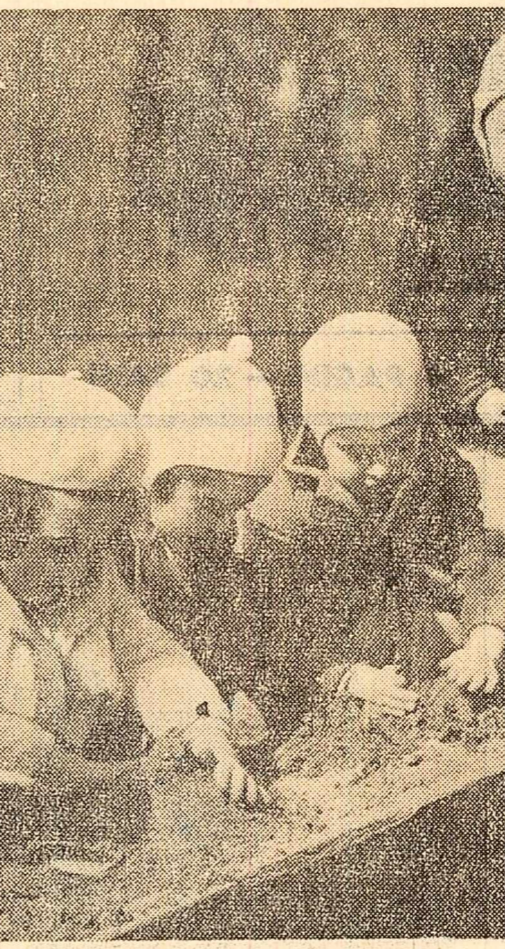
Cinești documentariști consemnează — în imagini de cronică cinematografică — cele mai importante evenimente ale actualității, faptele, realizările cele mai semnificative ale constructorilor societății socialiste.

O metodă eficientă de îmbunătățire a lucrărilor de sudură

Uzinele „Independența” din Sibiu realizează, printre altele, uzaje chimice și de rafinării — cazane, vase cilindrice sub presiune, rezervoare, construcții metalice.

Din experiența uzinelor „Independența” Sibiu în perfecționarea tehnologiei

Pe baza experienței cazanelor de la „Independența” și a celorlalte colective s-a văzut că procedeul arcaer de craitură a rădăcinii cusăturii are o anumită lacună: productivitate scăzută și, mai ales, are nevoie pentru aceasta de uzaje scumpe și pretențioase.



Min nou in parc, la joaca.

Un reportaj cinematografic sugestiv și convingător

Cinești documentariști consemnează — în imagini de cronică cinematografică — cele mai importante evenimente ale actualității, faptele, realizările cele mai semnificative ale constructorilor societății socialiste.

O metodă eficientă de îmbunătățire a lucrărilor de sudură

Uzinele „Independența” din Sibiu realizează, printre altele, uzaje chimice și de rafinării — cazane, vase cilindrice sub presiune, rezervoare, construcții metalice.

Din experiența uzinelor „Independența” Sibiu în perfecționarea tehnologiei

Pe baza experienței cazanelor de la „Independența” și a celorlalte colective s-a văzut că procedeul arcaer de craitură a rădăcinii cusăturii are o anumită lacună: productivitate scăzută și, mai ales, are nevoie pentru aceasta de uzaje scumpe și pretențioase.



Min nou in parc, la joaca.

Un reportaj cinematografic sugestiv și convingător

Cinești documentariști consemnează — în imagini de cronică cinematografică — cele mai importante evenimente ale actualității, faptele, realizările cele mai semnificative ale constructorilor societății socialiste.

O metodă eficientă de îmbunătățire a lucrărilor de sudură

Uzinele „Independența” din Sibiu realizează, printre altele, uzaje chimice și de rafinării — cazane, vase cilindrice sub presiune, rezervoare, construcții metalice.

Din experiența uzinelor „Independența” Sibiu în perfecționarea tehnologiei

Pe baza experienței cazanelor de la „Independența” și a celorlalte colective s-a văzut că procedeul arcaer de craitură a rădăcinii cusăturii are o anumită lacună: productivitate scăzută și, mai ales, are nevoie pentru aceasta de uzaje scumpe și pretențioase.

În vitrinele librărilor

CAMIL PETRESCU: Opini și atitudini — antologie și prefată de Marin Bacu — Editura pentru literatură, 608 pag. — 12 lei.

Un reportaj cinematografic sugestiv și convingător

Cinești documentariști consemnează — în imagini de cronică cinematografică — cele mai importante evenimente ale actualității, faptele, realizările cele mai semnificative ale constructorilor societății socialiste.

O metodă eficientă de îmbunătățire a lucrărilor de sudură

Uzinele „Independența” din Sibiu realizează, printre altele, uzaje chimice și de rafinării — cazane, vase cilindrice sub presiune, rezervoare, construcții metalice.

Din experiența uzinelor „Independența” Sibiu în perfecționarea tehnologiei

Pe baza experienței cazanelor de la „Independența” și a celorlalte colective s-a văzut că procedeul arcaer de craitură a rădăcinii cusăturii are o anumită lacună: productivitate scăzută și, mai ales, are nevoie pentru aceasta de uzaje scumpe și pretențioase.

Gospodăria de stat Popoști-Leordenii cultivă în sere legume timpurii. Din luna ianuarie și pînă acum s-au expediat piețelor Capitalei 1.569 kg castraveți, peste 1.800 kg ardei, 1.200 legături de ridichi, 40.000 roșii liliu etc. În fotografie: un nou transport de legume timpurii pentru Capitală.

