





OPINII

Recomandările pentru Premiul de Stat al R. P. Romîne pe anul 1962

Acad. ILIE MURGULESCU, SIMION STERNBERG, DUMITRU MARCHIDAN: „Studiul proprietăților fizico-chimice ale sărurilor topite”

Studierea sărurilor topite cu mijloace tehnico-științifice moderne a început pe plan mondial de puțini ani, dar acest timp a fost suficient pentru a deveni unul din cele mai importante domenii ale chimiei moderne...

TITUS POPOVICI — romanul „Setea”

Mi se pare drept și firesc, deci necesar, ca romanul „Setea” de Titus Popovici să primească Premiul de Stat, așa cum a fost propus în lista suspușă dezbaterii...



A. ROSENTHAL „Pe cupolă” (Premiul I) (De la expoziția de fotografii artistice „Viața nouă a patriei!”)

CARNET CULTURAL

Spectacole la sate

Între 20 ianuarie—1 februarie artiștii ai Teatrului „Lucia Sturdza Bulandra” vor prezenta în regiunea Argeș o serie de spectacole cu piesa „Aripă de rândunică” de Ștefănescu...

Teatrul „C. Nottara” va da între 15—31 ianuarie spectacole cu piesele „Bucătăreasa” de A. Sofronov și „Bătășii veseli” de H. Nicolaide...

Inițierea unei orchestre

Toplița, Reghin, Luduș, Turda, Cluj, Satu-Mare, Turnu-Severin, Craiova — iată câteva din cele aflate pe lista localităților care au format itinerariul orchestrei de muzică populară „Barbu Lăutaru”...

Materiale pentru lectoratele și cercurile de citit ale femeilor

Consiliul național al femeilor din R. P. Romîne editează o serie de materiale care vor fi prezentate în cadrul manifestărilor organizate pentru femei la casele de cultură, căminele culturale și cercurile de citit...

În sprințul formațiilor artistice de la sate

La inițiativa Comitetului pentru cultură și artă al orașului București, pe lângă o serie de așezămintelor culturale s-a con-

În Ediția polifonică au apărut: Comuna din 1871



„Comuna din 1871”

Lucrarea recent elaborată de Jean Bruhat, Jean Dautry și Emilie Teresen, istorici francezi, care se situează pe poziții marxiste, cuprinde o expunere amănunțită a evenimentelor legate de comuna din Paris, care a fost...

Rosa Luxemburg: Cuvîntări și articole alese

Volumul cuprinde lucrări ale Rosei Luxemburg, una din figurile luminoase ale mișcării muncitorești germane și internaționale. Alături de Karl Liebknecht, Rosa Luxemburg a fost unul dintre întemeietorii Partidului Comunist din Germania...

Considerind direcțiile de dezvoltare a tehnologiei moderne, procesele bazate pe utilizarea temperaturilor înalte, respectiv cele care folosesc săruri topite, se vor bucura cu certitudine în viitor de o mare extindere...

Acad. RALUCA RIPAN

Ing. VASILE M. POPOV: „Grupul de lucrări privind teoria stabilității sistemelor automate nelineare”

Printre lucrările recomandate de Comitetul pentru Premiul de Stat al R. P. Romîne pentru acordarea acestei înalte distincții se află și contribuția la teoria stabilității sistemelor automate nelineare a ing. V. M. Popov, de la Institutul de Energetică al Academiei R. P. Romîne...

Prin complexitatea crescîndă a proceselor tehnice a timpului intervenit sistemelor automate în comandă acestora, specialiștii au constat că în anumite condiții, sub acțiunea perturbărilor inevitabile, sistemele automate se depărtează tot mai mult de regimul ce le-a fost programat...

Prof. REMUS RADULET membru corespondent al Academiei R. P. Romîne

HENRI CATARGI — Ciclul de lucrări de pictură

H. Catargi aparține generației sale. Din punct de vedere al autenticității exemplarelor de înțelegeri a fenomenului contemporan...

În ciuda vîrstei ce are, el poate fi trecut fără exagerare în rîndul artiștilor tineri, dacă străduirea de-a purtămînă clasică a picturii sale nu ar trăda un meșteșug ce nu poate fi decât rezultatul unei munci îndelungate...

Catargi este aparent lipsit de abilitate, așa cum aparent sînt toți marii artiști; o au, dar opera lor nu o trădă și nu o lasă să aibă locul efortului greu, pe care creația îl cere ca tribut...

CORNELIU BABA artist al poporului

Comori ale artei universale

Cel mai important muzeu de artă din Romînia este creația anilor noștri. El măriturios este elocvent ca a însemnat Republica pentru cultura noastră, pentru cauza frumuseții și artei...

La Muzeul de Artă al R. P. Romîne

Îmi ține descripțivă; el vedește plenitudinea unui microcosm. În dimensiunea lui profundă, el e vast, așa cum atomul — arată dialectic — este inepuizabil...

La XVII-lea, aducea unora, în climatul mitologic și al ficțiunii convenționale, elemente de viață ostentativ prozică și umilă; ea cea se vede, spre exemplu, în sala italiană, într-una din pinzele lui Gerolamo Bassano...

Puține muzee din lume, în afara Peninsulei Iberice, posedă o colecție de artă spaniolă așa de importantă ca aceea a muzeului nostru. Transportată în 1937 la Paris și la Londra, cu prilejul unor mari expoziții, pinza lui El Greco „Adorația păstorilor” cunoscu un succes enorm...

Și încă — îndată ce pășești în secția de artă universală, chiar în prima sală — încă un tablou de mici dimensiuni, dar de admirabilă înaltă; cu energie — lui concentrată, cu patetismul lui sfîns, acest tablou domină, indiscutabil, sala în care se află. E opera lui Antonello da Messina, pictor tot din secolul XV, care și el de altminteri a învățat de la flamanzii și trebuie spus că în identifierea autorilor, operația adesea foarte anevoioasă...

Comori ale artei universale

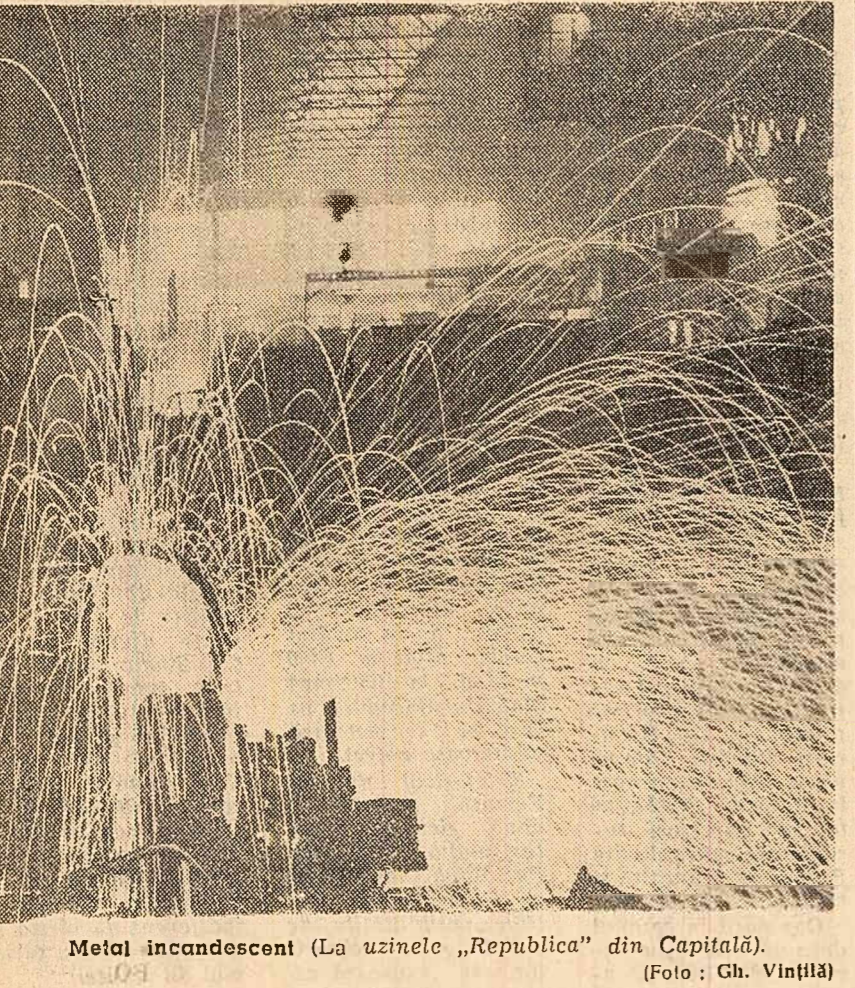


JAN VAN EYCK Omul cu lîncele albastru

Muzeul nostru înfățișează, nu o dată, opere admirabile de pictură și de sculptură. Dar el nu încearcă să le izoleze abstract, ci le așază de obicei într-o ambianță organică, asociindu-le comori ale mobiliei, caracteristice, căuțind astfel să închege imaginea unui stil unitar, de epocă. E ceea ce realizează discret sălile consacrate Spaniei, Italiei, ori celea destinate artei franceze...

acad. G. OPRESCU DAN HAULICA

(Continuare în pag. IV-a)



Melul incandescent (La uzinele „Republica” din Capitală). (Foto: Gh. Vințilă)





