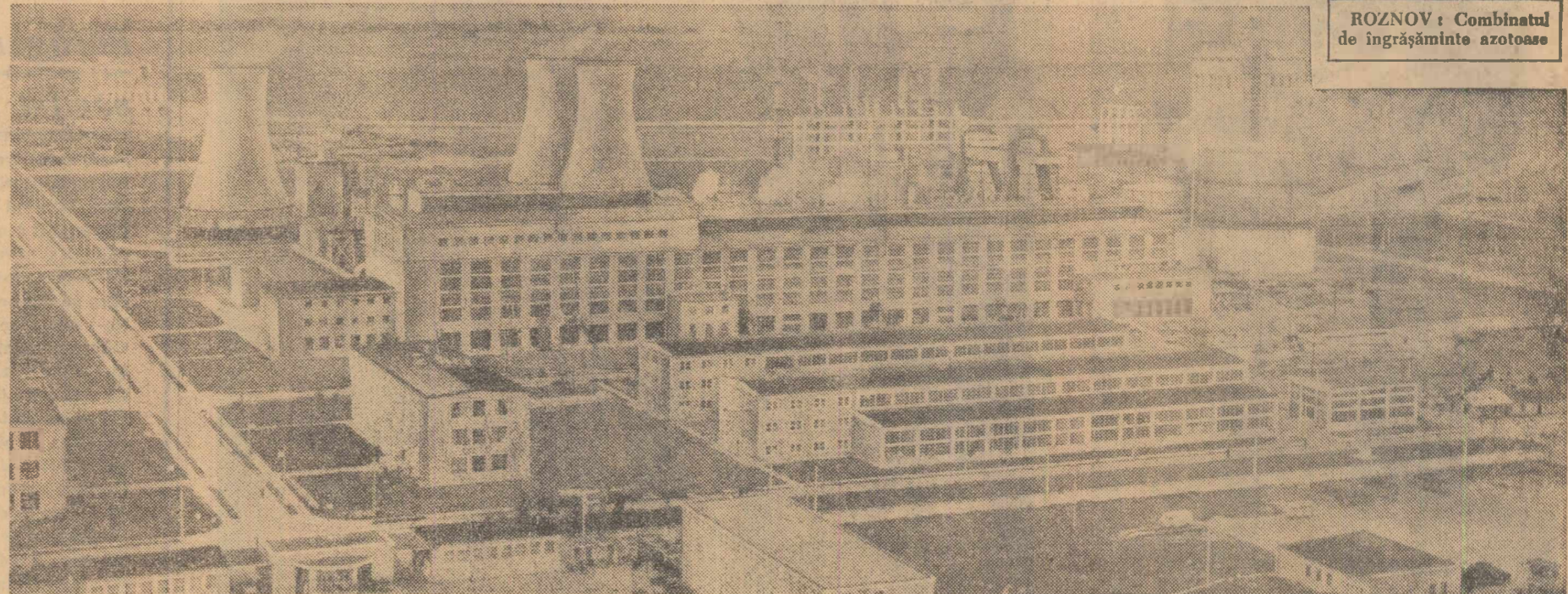
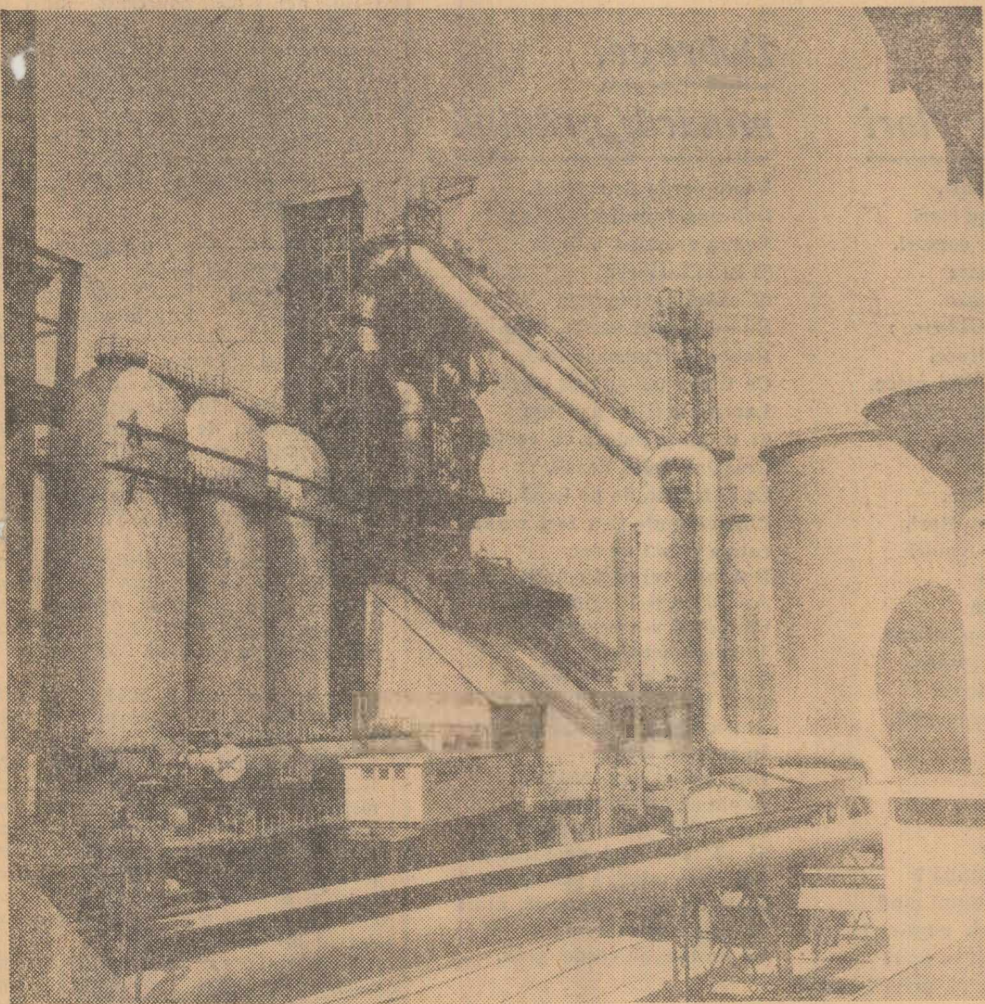


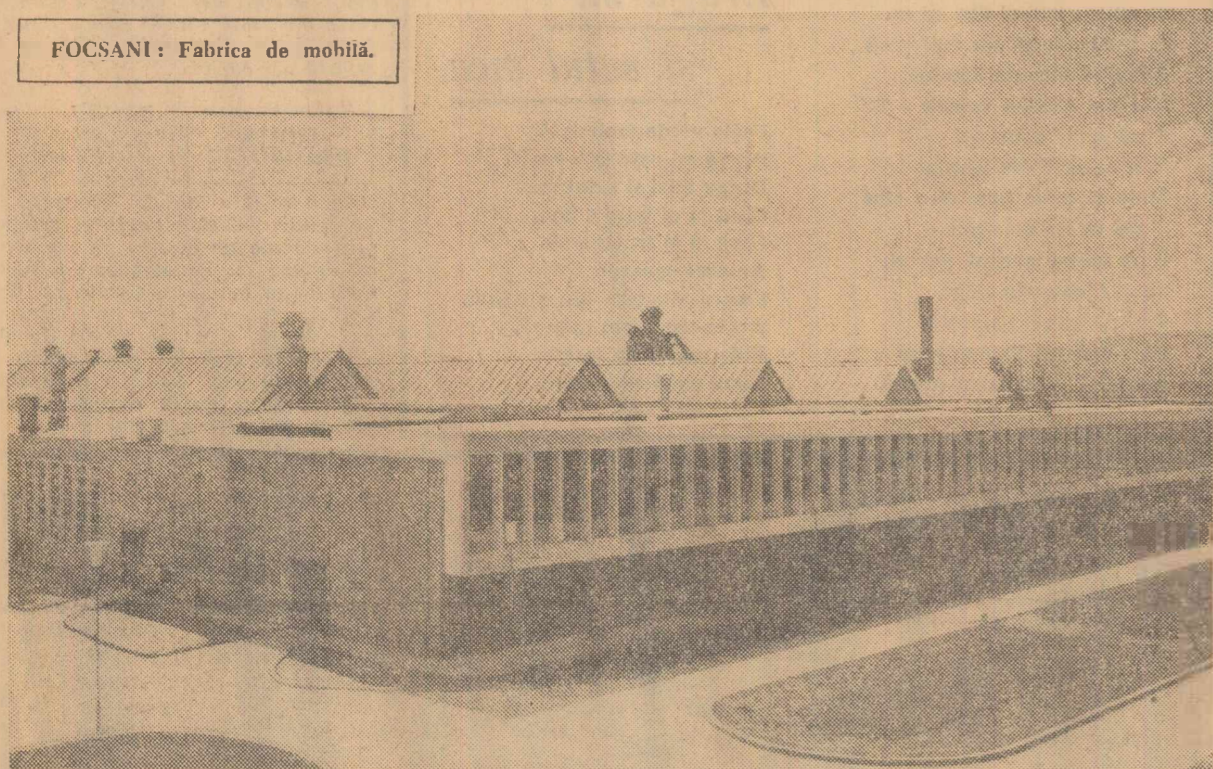
1962 **OBIECTIVE NOI** 1963

PE HARTA INDUSTRIALĂ A ȚĂRII



ROZNOV: Combinatul de îngrășăminte azotoase

HUNEDOARA: Furnalul de 1000 m c



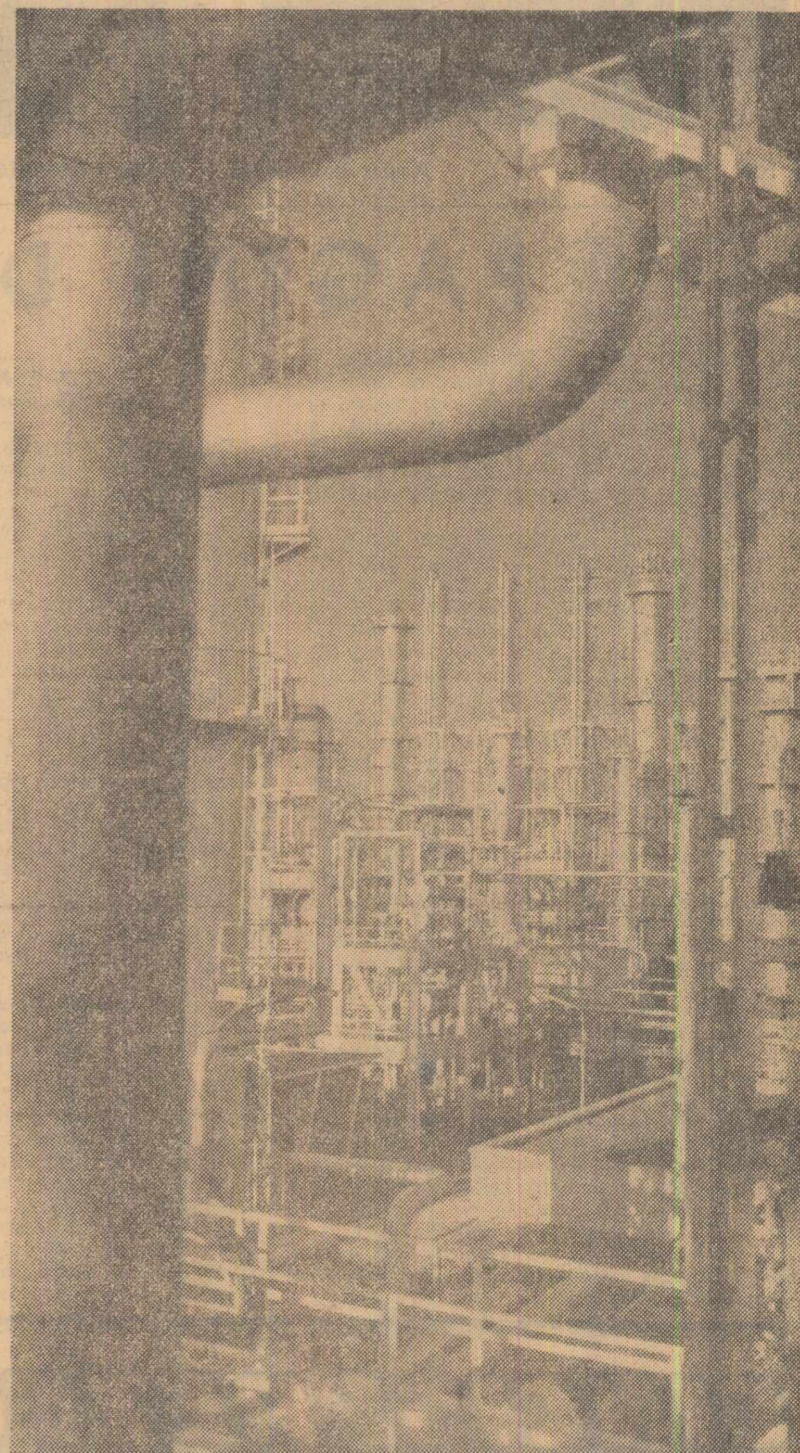
FOCSANI: Fabrica de mobilă.

In anul puterilor populare, partidul a îndreptat energia creatoare a oamenilor muncii spre crearea și dezvoltarea bazelor tehnice-materiale a socialismului pe calea industrializării — temelia trunică a marilor transformări în procesul construcției socialiste. Creșterea cu precădere a industriei grele asigură întregii economii, tuturor ramurilor o dezvoltare mereu ascendentă, armonioasă, în ritm susținut.

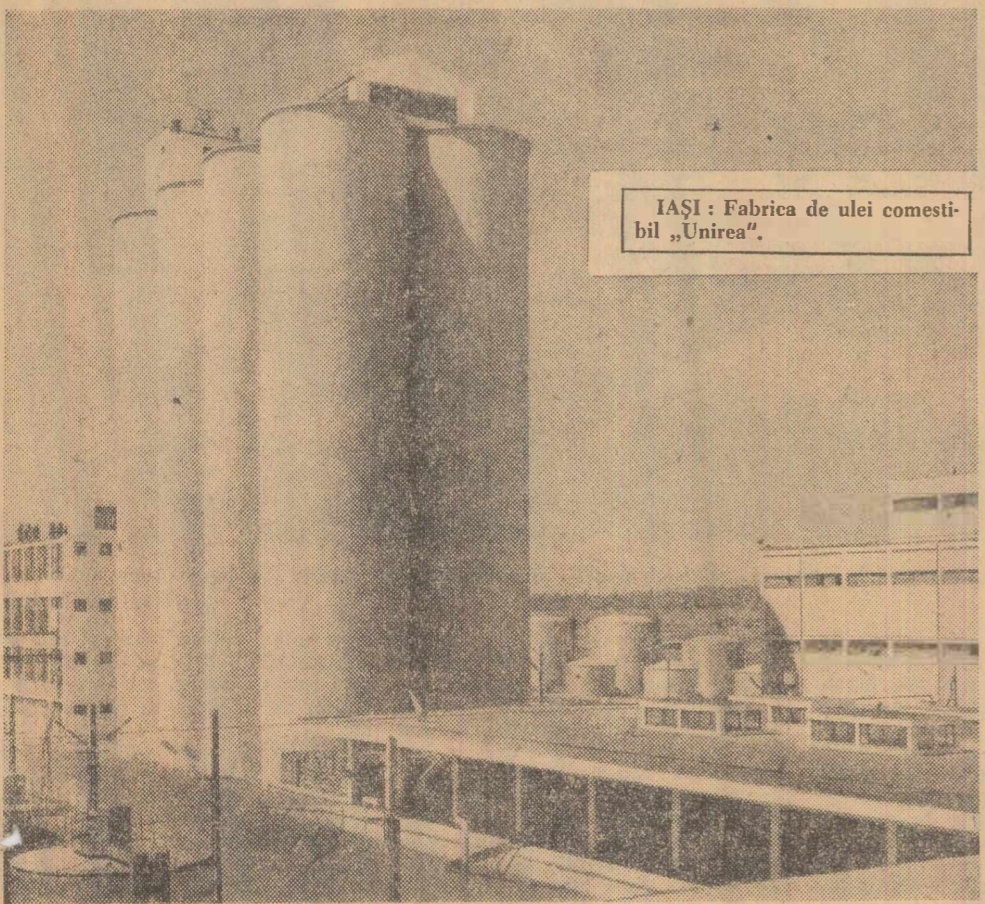
Industria noastră socialistă s-a îmbogățit an de an cu noi combinate, fabrici, uzine, mine, centrale electrice, schele petrolere — înzestrate cu tehnică modernă — capabile să asigure creșterea mai departe a forțelor de producție, valorificarea la un nivel mai înalt a resurselor naturale ale țării, sporirea continuă a venitului național și ridicarea pe această bază a nivelului de trai al oamenilor muncii. Noile unități industriale intrate în producție fac să pulseze o intensă viață economică în toate regiunile țării.

Anul trecut și în acest an, pe harta industrială a țării au apărut noi obiective, care s-au adăugat la sutele de întreprinderi și secții construite în anul precedent. Au intrat în producție noi unități industriale în industria siderurgică, în ramura energiei electrice și termice, în industria construcțiilor de mașini și prelucrării metalelor, în industria chimică și petrolieră, în sectorul economiei forestiere, în industria ușoară și alimentară; în același timp, o serie de întreprinderi au fost dezvoltate și reutilate cu tehnica modernă.

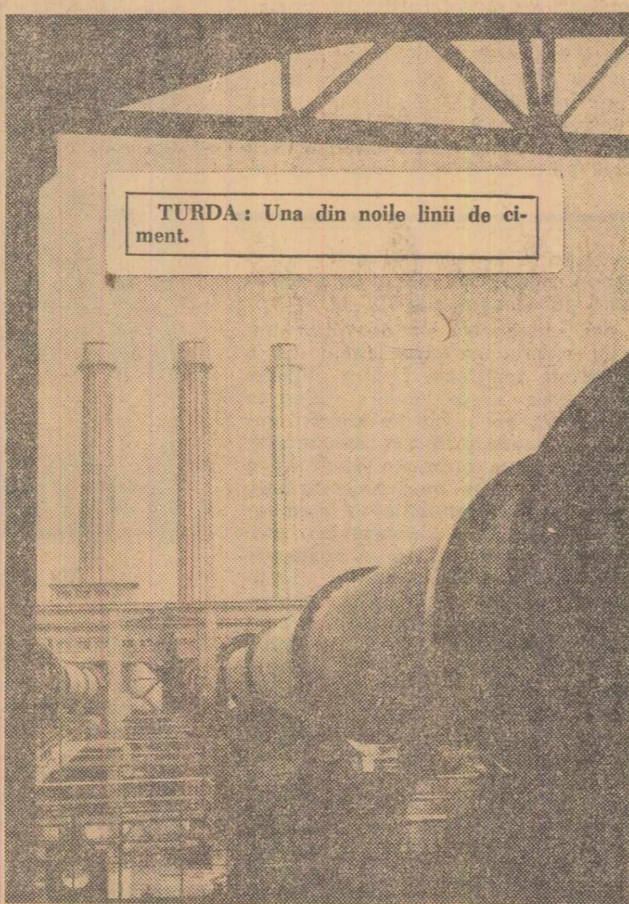
Fotografiile din această pagină înfățișează câteva dintre unitățile industriale noi, intrate în producție în 1962 și în acest an.



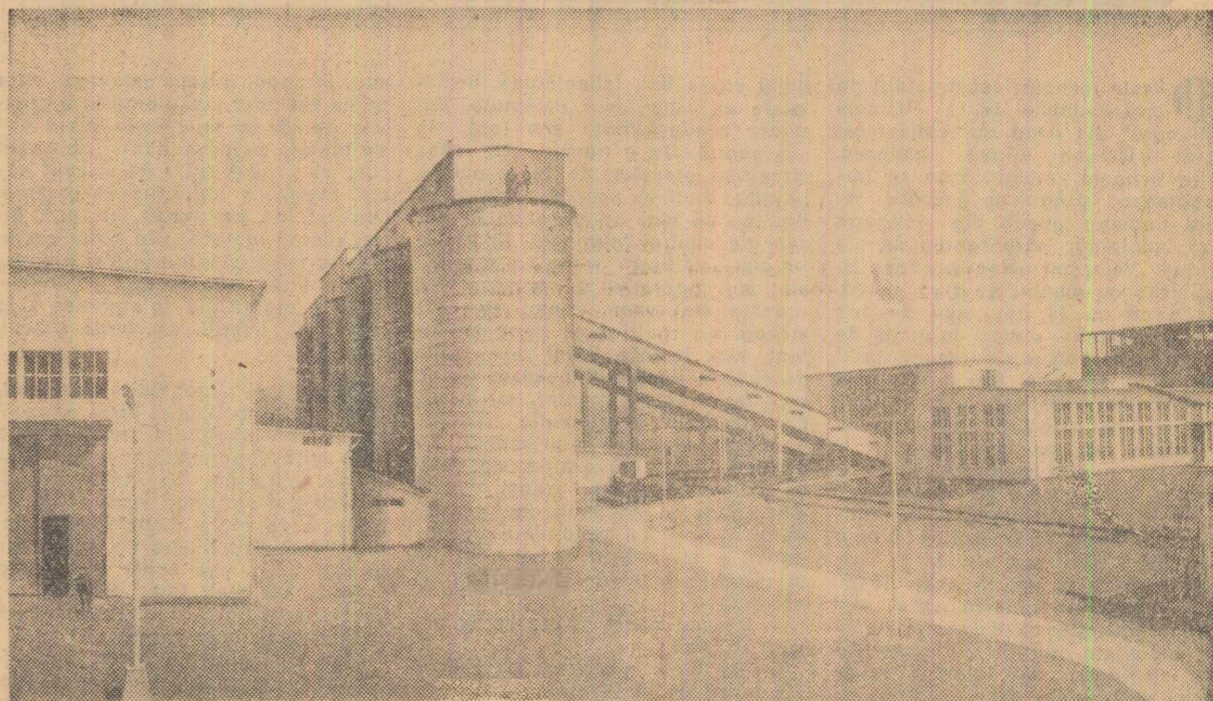
BRAZI: Complexul de reformare catalitică a benzinelor.



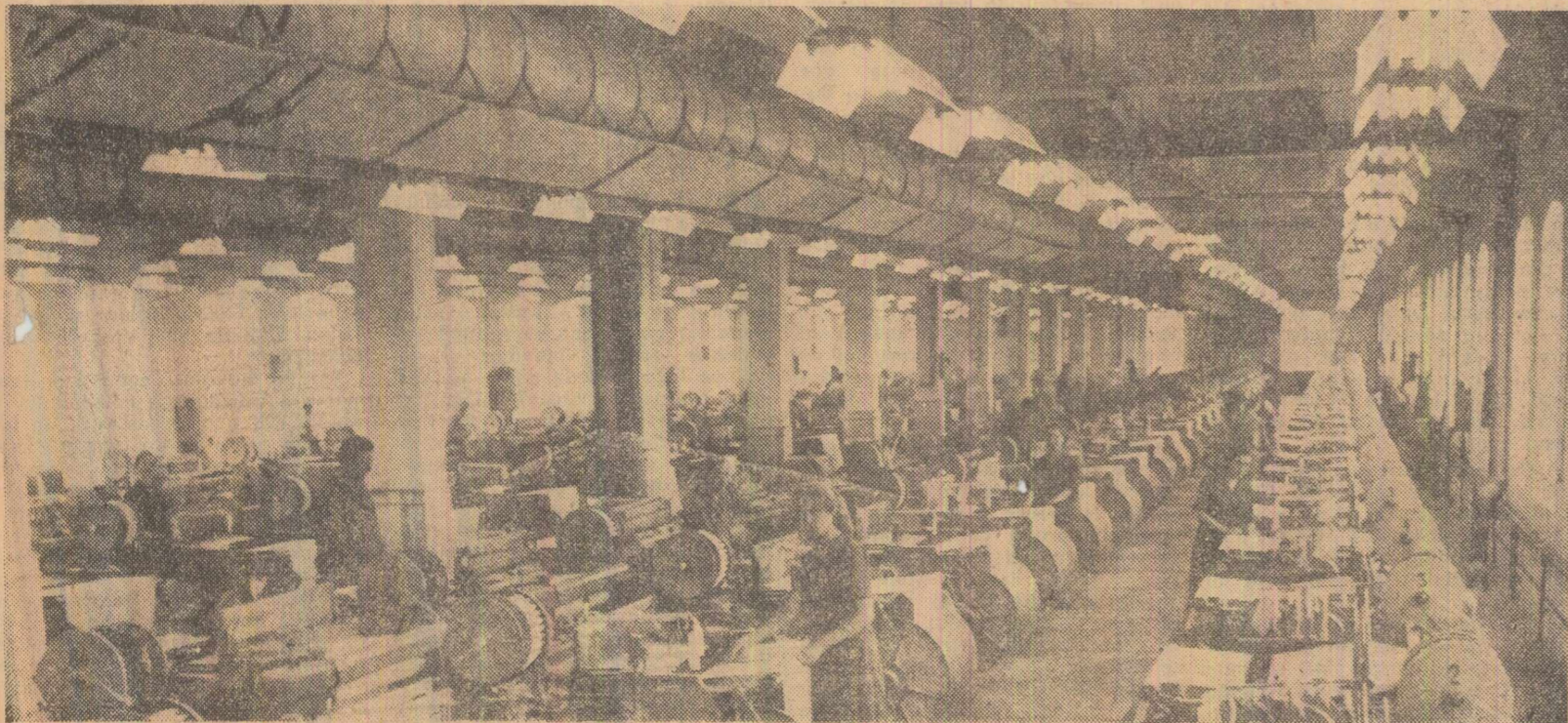
IASI: Fabrica de ulei comestibil „Unirea”.



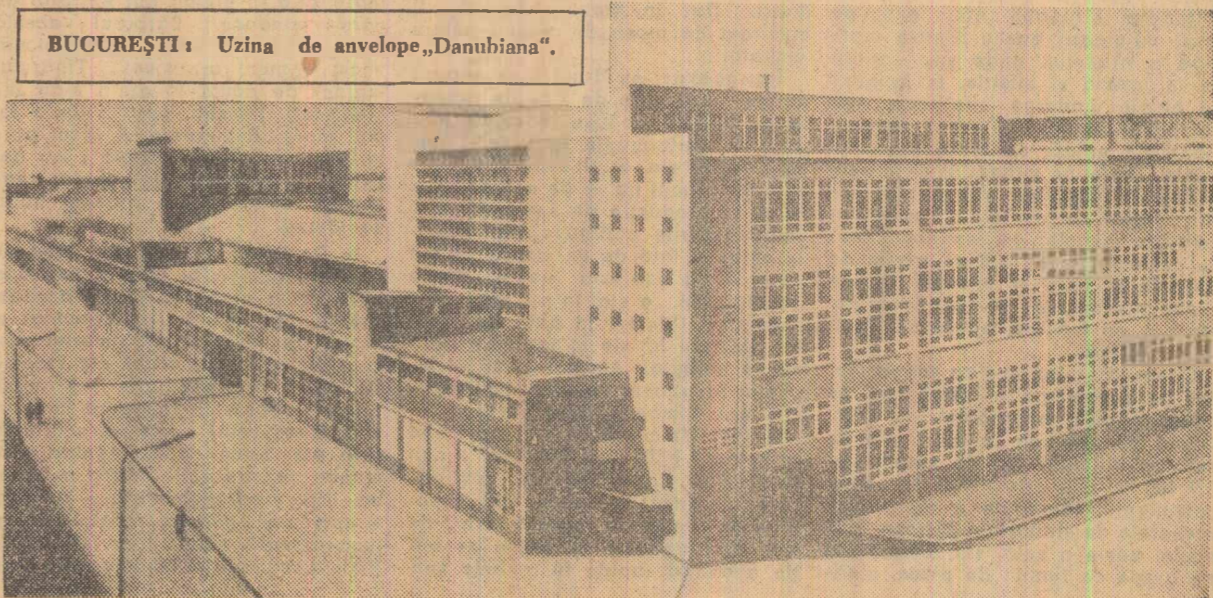
TURDA: Una din noile linii de ciment.



BAIA MARE: Uzina centrală de preparare a minereului.



PIȚEȘTI: Noua țesătorie a întreprinderii „Textila”.



BUCUREȘTI: Uzina de anvelope „Danubiana”.

