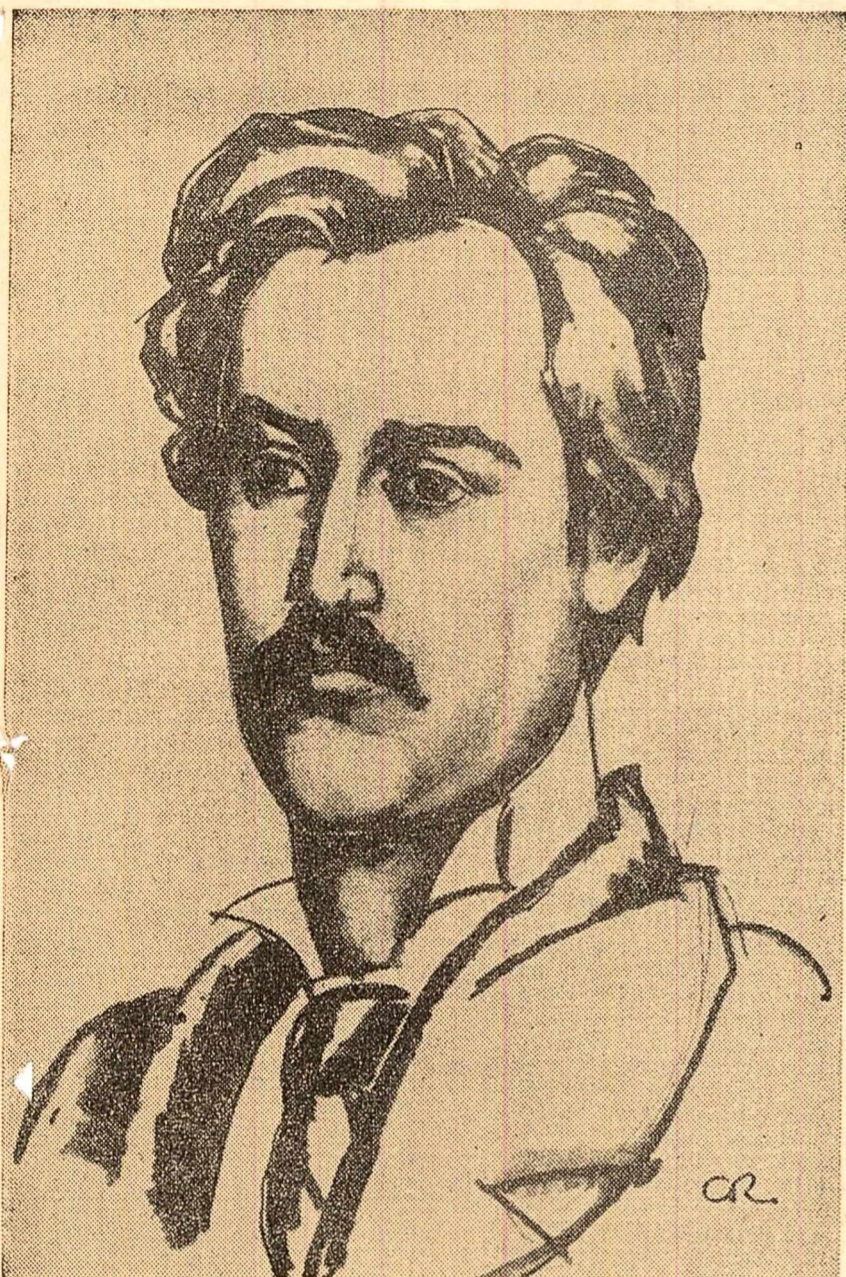






EMINESCU



EMINESCU Portret de Camil RESSU

„Cuvîntul ce exprimă adevărul“

Acad. Mihai BENIUC

Una din cele mai cunoscute poezii ale lui Eminescu este cea intitulată „Căntăreții mei“...

De fapt acesta este versul-cheie al întregii creații eminesciene. Iar dacă Eminescu este drept considerat poetul nostru...

„Unde vei găsi cuvîntul ce exprimă adevărul?“

„Cu perdelele lăstate / Șed la masa mea de brad, / Focul pipiie în sobă, / Iară eu pe gânduri cad“.

„Părea că printre nouri s-a fost deschis o poartă, / Prin care trece albă regina / Noapții moartă“

„O rădăcină rădăcină / Dintr-o rădăcină rădăcină / Dintr-o rădăcină rădăcină / Dintr-o rădăcină rădăcină“

„Oră să fi fost amici, / Să ne iubim cu dor, / S-așcut de glasul gurii mici, / O rădăcină rădăcină“

„Rea-mă ai nemuririi nimă / Și focul din privire, / Și pentru toate dă-mi în schimb / O rădăcină rădăcină“

„Rea-mă ai nemuririi nimă / Și focul din privire, / Și pentru toate dă-mi în schimb / O rădăcină rădăcină“

„Rea-mă ai nemuririi nimă / Și focul din privire, / Și pentru toate dă-mi în schimb / O rădăcină rădăcină“

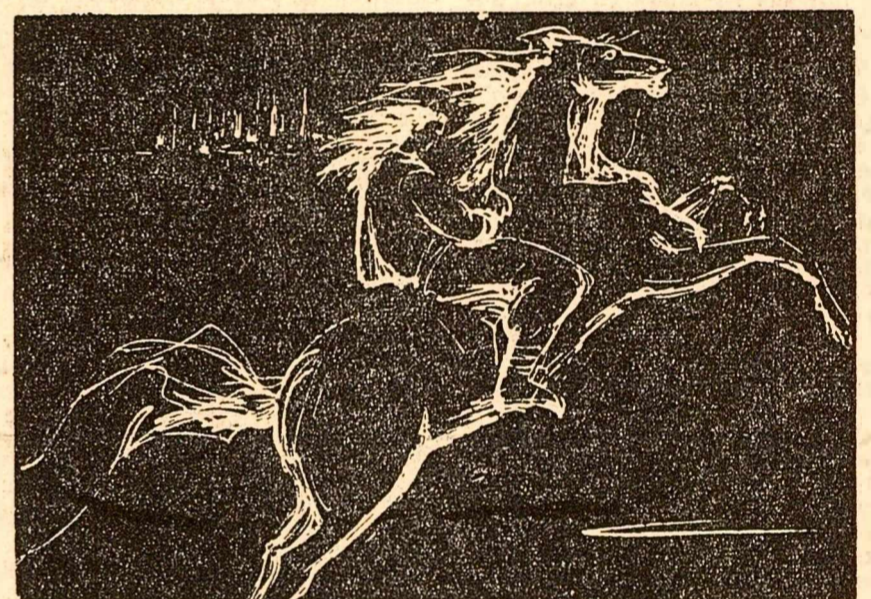
„Rea-mă ai nemuririi nimă / Și focul din privire, / Și pentru toate dă-mi în schimb / O rădăcină rădăcină“



„Împărat și prolețar“ Același lucru s-ar putea afirma



Ligia MACOVEI: Ilustrație la „Scrisoarea I“



Florica CORDESCU: Ilustrație la „Făt-Frumos din lacrimă“

Arta versului eminescian

Acad. Al. PHILIPIDE

Din cercetarea mai multor variante a cântărețului este că Eminescu, așa cum le înfățișează, cu subtilitate și savante comentarii și explicații, Perpetuul în monumentală sa ediție a Operei lui Eminescu, se poate observa că, în general, procesul de creație al poetului trece prin trei faze principale de lucru...

nu i se potrivește un limbaj de toate zilele. În versul al treilea „Căntăreții mei“ este înlocuit cu „visuri“, mai cuprinzător și mai general și parcă chiar cu o semnificație poetică mai adâncă...

Un facsimil al „Luceafărului“ în redactarea finală.

(Continuare în pag. V-a)

„Împărat și prolețar“

Prezența poetului

Dacă „tot ce mișcă-n țara asta, răul, ramul“ este prezent în opera lui Eminescu, tot atât de prezentă este astăzi opera lui în viața noastră. S-au tipărit într-un timp relativ scurt peste un milion cinci sute de mii de exemplare din versurile și proza sa și fiecare an ne înfățișează alte noi ediții...

(Continuare în pag. V-a)





