



ELECTRIFICAREA în viitorul cincinal

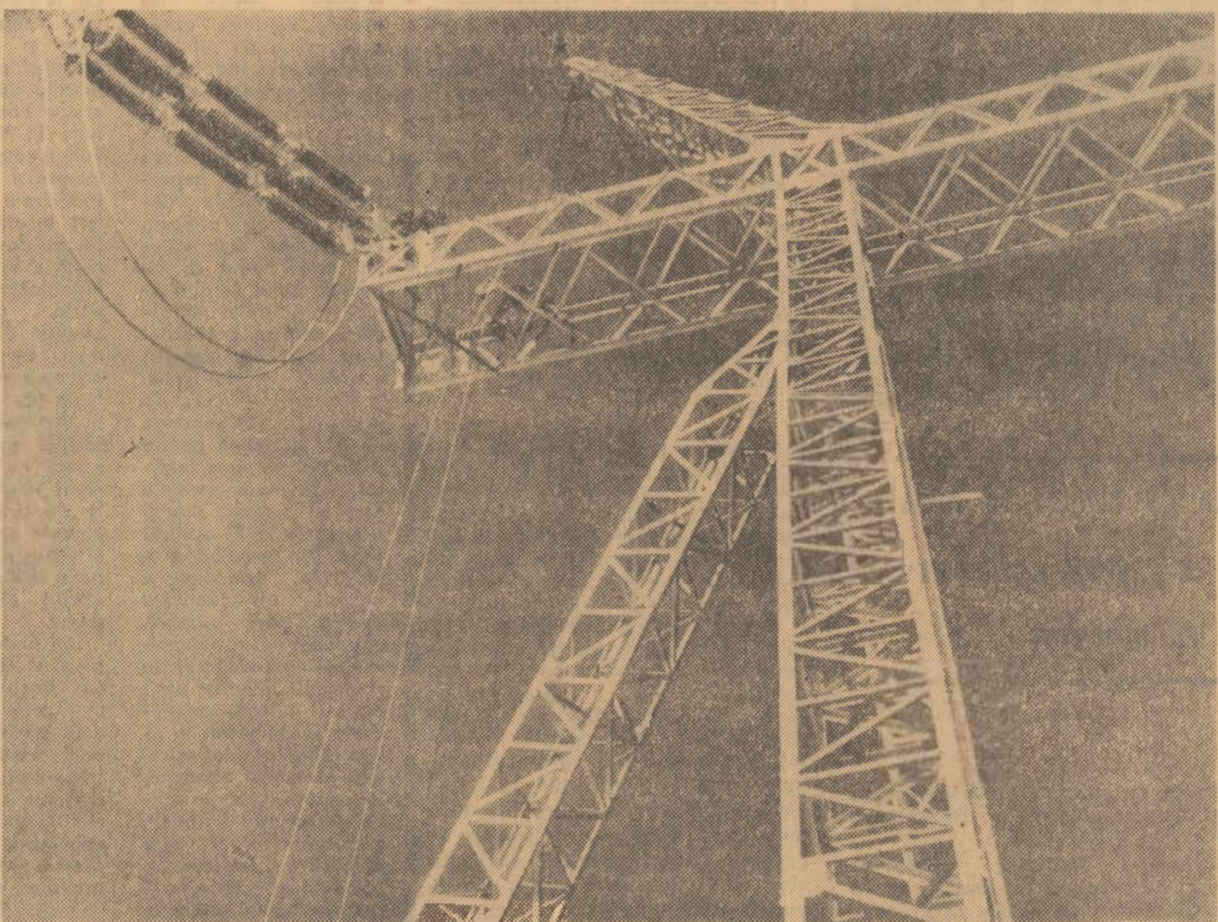
Ing. Nicolae GHEORGHIU adjunct al ministrului energiei electrice

Dezvoltarea continuă a bazei energetice a țării se înscrie ca un obiectiv de seamă al programului construcției socialiste...

precădere a rezervelor de țitei și gaze ca materii prime în industria chimică...

libra balanța energetică, țara noastră își va îndrepta eforturile spre utilizarea energiei nucleare...

(Continuare în pag. a V-a)



Magistrale ale luminii

Foto: Adrian Szasz

ORIZONT UNIVERSITAR 1965

Deschiderea primului an universitar la cîteva luni după Congresul al IX-lea al partidului, care a trasat ca principală sarcină în domeniul învățămîntului superior pregătirea unui mare număr de specialiști de înaltă competență...

— Ce măsuri noi își vor găsi aplicarea o dată cu începerea activității universitare? — Corespunzător cerințelor actuale și de perspectivă în pregătirea...

cadrelor, începînd cu anul universitar se vor înființa noi secții și facultăți. Bunăoară, în învățămîntul economic superior va funcționa o secție de mecanizare și automatizare...

O dată cu anul de învățămînt facultățile de științe juridice își reiau tradiționala denumire de facultăți de drept. Pentru specialitatea geografică se organizează un profil mai larg...

— Vă rugăm să menționați principalele direcții de îmbunătățire a conținutului predării.

Principiile fundamentale ale politicii partidului și statului nostru, realizările și perspectivele în desăvîrșirea construcției socialiste, pe care le-au consolidat recentele evenimente istorice din viața poporului nostru...

Prin mărirea numărului de ore la disciplinele economice și procedînd la o mai bună aprofundare a aspectelor economice din cursurile tehnologice care se predau în facultățile tehnice...

dului de impurificare a cursurilor de apă, economii prin alimentarea construcției unor instalații de epurare, creșterea producției agricole. Această creștere...

Lucrările Conferinței au arătat că realizările din țara noastră în domeniul valorificării apelor reziduale prin utilizarea lor la irigații în agricultură...

Pe coordonate asemănătoare în esență, vom continua îmbunătățirea învățămîntului universitar, axîndu-l tot mai mult pe nevoile științei și culturii socialiste. În această acțiune...

— Care sînt problemele aflate în studiu?

— În prezent se studiază între altele dacă, pe măsură ce învățămîntul superior va primi absolvenți ai liceelor cu o durată de 4 ani...

(Continuare în pag. a V-a)

Secvențe și inconsecvențe

În bălțile farurilor, semnul de circulație capătă o strălucire neobișnuită. Omul de la volan e avertizat astfel mai din vreme, de la o mai mare distanță...

Trecînd în goana mașinii pe lângă acești licurici în noaptea, mi se perindă scurte secvențe înregistrate de-a lungul drumurilor străbătute în ultima vreme...

INSTANTANEE

În dreptul gării Buzău, șoseaua în reparare. Un indicator abia vizibil, mai cu seamă noaptea, anunță „ocolito”. Dar cum și pe unde s-o colești?

Victor VINTU

COTIDIANUL MĂRUNT

Eugen FRUNZĂ

Buna dispoziție a oamenilor, laudă un capitol prețios în viața societății. E un tonic al energiei, un generator de idei...

mă simt lădși, cum s-ar zice, în apele mele... Exagerez? Nicidecum. Sint convins că un gest de politețe poate determina sau modifica pentru un timp cuoriile cerului.

Desigur, la temelia bunăstării sultelești a individului se află munca rodnică a tuturor, progresul continuu al societății, încrederea în țelul comun. Fiecare nouă realizare în folosul colectivității e o sursă de bună dispoziție personală.

De ce v-ați mutat aici? — M-a trimis colega d-tale... — Zău? N-am rugat-o să-mi plăseze ce nu-i convine! Revoltată, am părăsit locul!

Canitativ, cea mai folosită materie primă este apa. În țara noastră se consumă anual peste 3,6 miliarde metri cubi din care 2,7 miliarde metri cubi pentru industrie...

Un câmp experimental pentru cercetarea aspectelor legate de folosirea apelor reziduale industriale s-a executat acum șase ani la Tuzla (în apropiere de Eforie-sud)...

APELE REZIDUALE APE FOLOSITOARE

zează aproape în totalitate lor apele provenite din localitățile balneare Eforie-nord, Eforie-sud și Techirgăol. Cercetători ai Institutului de studii și cercetări hidrotehnice...



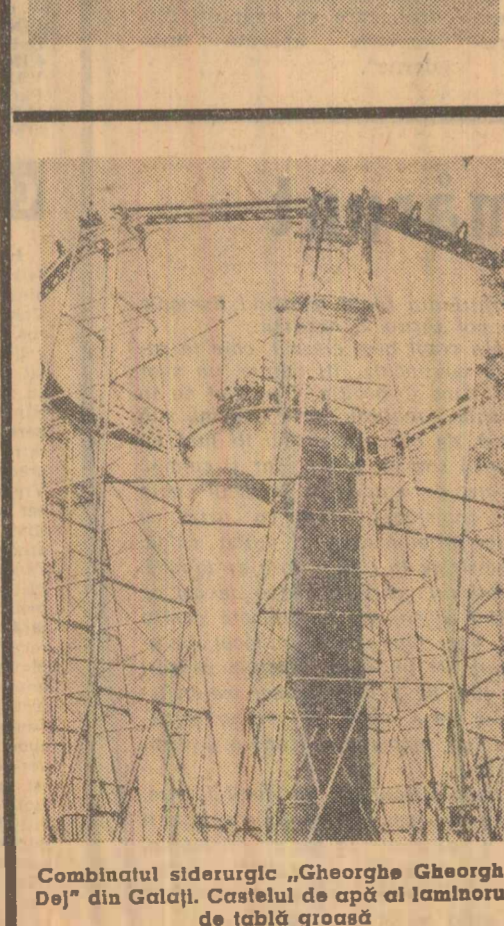
La culesul strugurilor

PAGINA A III-A RECOLTA 1966 se hotărăște acum



PAGINA A IV-A DIN LUMEA LARGĂ Numai Saturn se hrănește cu copiii săi

TERRA ÎI POATE HRĂNI PE TOTI



Combinatul siderurgic „Gheorghe Gheorghiu-Dej” din Galați. Castelul de apă al laminorului de tablă grosă. Foto: A. Cartojan

Directivile Congresului al IX-lea al partidului cu privire la valorificarea surselor energetice și electricificarea țării în perioada 1966-1975 stablesesc creșterea, în continuare, într-un ritm înalt a producției de energie electrică.

În viitorul cincinal vor intra în funcțiune numeroase obiective industriale importante. În anul 1975, în continuare...

Importanța cantității de energie electrică cerute de economia națională în plină dezvoltare se vor realiza prin mărirea corespunzătoare, în mod corelat, a puterilor instalate în centralele electrice.









