



Confortul derivă din artă. Aceasta maximă orientare a unor...

ARTĂ și CONFORT

Ileana BRATU

facă - magazinele de desfacă mobilă. Înainte de defalcarea...

Conducătorii pe-riodice de organizare spațială și să distribuie diferențiat pe magazine...

Interiorul casei în care locuim, mobilat cu obiecte produse în serie...

S-ar putea porni de la ideea că fiecare din aceste magazine să aibă alt profil...

Și apoi, când vor fi oare vinzătorii apti să facă aprecieri sau recomandări estetice...



Carierul de locuințe Tiglina II din Galați



„ZIUA COTIDIANĂ” a părinților

După publicarea articolului „Ziua părinților” ne-am adresat unor corespondenți voluntari cu rugămintea de a participa la o discuție...

convingere a aceste dezaprobări când copilul știe foarte bine că tatăl recurge la tot felul de incoerente...



Încă o barcă alunecă pe Dunărea albastră către romantica Ada-Kaleh...

Consfătuire pe țară a farmaciștilor

CLUJ (coresp. „Știință”). - La Cluj a avut loc o consfătuire a specialiștilor din farmacii...

O PÎINE BĂNOASĂ

Sediul filialei se află pe strada Cristian Tell. O clădire modestă, cu cîteva încăperi...

MORAVURI

după opt ani... pentru delapidare, era hotărât să se pună din nou pe treabă...

OBIECTIVE TURISTICE în zona Porților de Fier

muzeu în grădina publică pentru adaptarea obiectelor descoperite. Societatea de arheologie locală...

șărilor romane descoperite în 1936, cîl și asupra cetății medievale a Severinului.

Fier și Muzeul Banatului. Cele mai valoroase monumente, cum sînt cetatea din Ada Kaleh...

P A G I N A E C O N O M I C A

CUM DECURGE SECERISUL

OLTENIA

Din primele zile un ritm intens

Oamenii muncii de pe ogoarele Olteniei au început strinsul recoltei. Pina la 1 iulie ei au recoltat mazarina si orzul de pe mai multe...

Pentru stringerea recoltei timp si fara pierdere se folosec toate mijloacele mecanice si manuale. In raionul Craiova, de pilda, alaturi de combine au inceput sa lucreze la seceris aproape 40000 de oameni...

O data cu recoltarea primelor suprafele se constata si unele deficiente. La Calafat, despre acest lucru ne vorbea cu justificata nemulțumire tov. Iancu Rada, secretar al comitetului raional de partid...

BANAT

Totul este pregătit... cu citeva excepții

In aceasta vara, in regiunea Banat sint de recolat aproape 300 000 hectare cu orz si seara, peste 38 000 ha cu gruu si orzoaica, 12 300 hectare ovaz si altele. Recoltind de la ideea ca stringerea recoltei trebuie facuta cu cea mai mare operativitate...

Victor DELEANU, coresp. „Scintei”



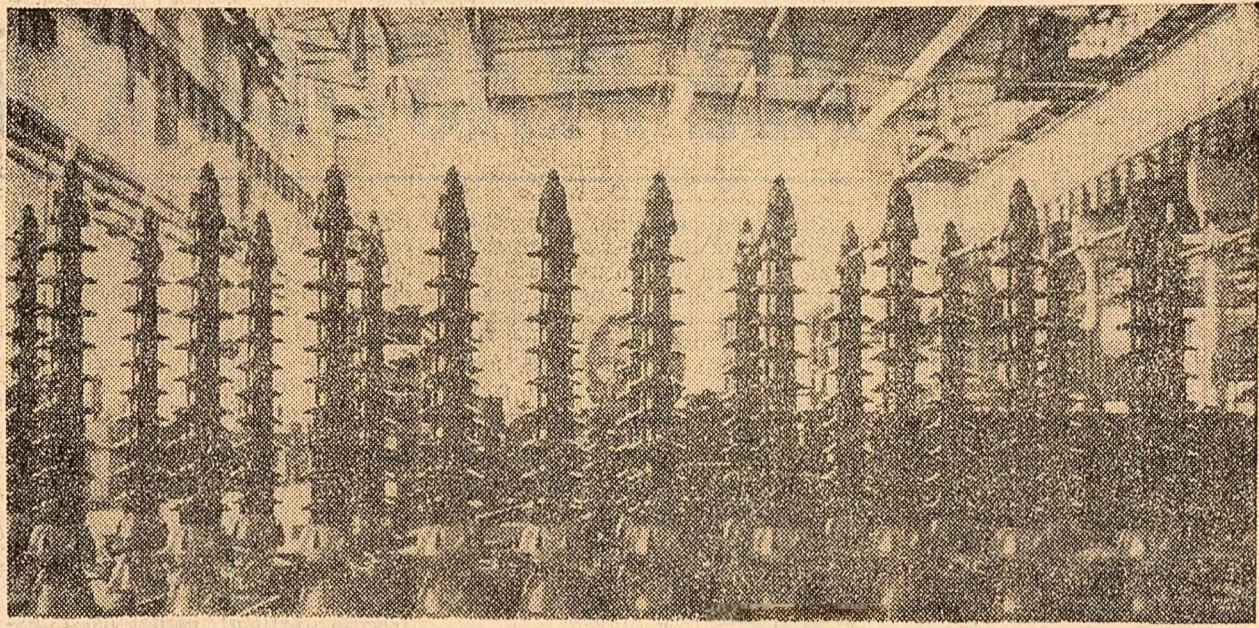
Primii saci cu gru din recolta acestui an la C.A.P. „Drumul lui Lenin” din comuna Cătnănești, raionul Urziceni

in pragul campaniei, combinele prelese de balotat, secerătoarele-legători, tractoarele sint gata pentru a incepe strinsul recoltei.

Situatia de pe teren arata totusi ca sint unele probleme care nu au fost rezolvate nici acum. După cum relatea tov. Jiva Marinov, inginer șef la S.M.T. Orșova...

Organele raspundătoare trebuie să ia măsuri urgente pentru îmbunătățirea tuturor neajunsurilor care se mai fac simțite acum la început de campanie.

Ion CHIUDEA, coresp. „Scintei”



In noua hală a fabricii de mașini electrice rotative de la Uzina „Electroputere”-Craiova

Foto: G. Vinț

CINE SUPORTĂ

Progresele obținute de numeroase întreprinderi din industria ușoară în domeniul calității sint incontestabile. Gama sortimentelor și modelelor s-a lărgit...

„r ab a t u l” la calitate ?

Fabrica de confecții din Focșani, „Modern” și „Bega” din Timișoara, „Dacia” și „Panduri” din Buceurești, Uzinele textile din Cisnădie...

fabricație pătrund materii prime necorespunzătoare din punct de vedere calitativ care, desigur, influențează negativ calitatea produsului finit.

Pe aceleași suprafețe construite — O PRODUCȚIE DE 3 ORI MAI MARE

Sint mari realizări obținute de colectivul nostru, experiența acumulată în folosirea spațiilor și a capacităților de producție.

Experiența noastră demonstrează că este deosebit de important să nu considerăm niciodată realizările obținute la un moment dat drept limită.

Cu ocazia executării reparatiilor capitale, diferitele mașini și utilaje au fost modernizate.

In total acest timp, am considerat problema lărgirii orizontului de cunoștințe tehnice-profesionale ale cadrelor cursului o problemă capitală.

De-a lungul anilor s-a întărit convingerea întregului nostru colectiv că print-o muncă perseverentă, de căutărilor creatoro, se poate atinge o stare de înaltă performanță...

SE EXTIND MINELE DIN BAZINUL CARBONIFER MOTRU

In bazinul carbonifer Motru, din regiunea Oltenia, o dată cu construcția unor mine noi la Ploșina, Lupocă și Roșiuța, continuă dezvoltarea extracției de cărbune la Leurda și Hărăști.

Alături, în într-un stadiu avansat lucrările de deschidere a încă două zăcăminte noi, care vor asigura atingerea unei producții anuale de 770 000 tone cărbune.

Ștefan DUMITRESCU, directorul Fabricii de rumenți-Brlad

EFFECTELE ECONOMICE ALE CALITĂȚII ÎNALTE

(Urmare din pag. 1)

Bunăoară, în cazul tractorului de 65 C.P., fabricat la uzinele din Brașov, reducerea greutateii pe unitatea de putere cu 16 kg echivalează cu peste o tonă de metal economisit la fiecare tractor.

Calitatea înaltă a produselor fabricate de industria constructoare de mașini exercită, în ultimă instanță, o influență favorabilă și asupra ridicării nivelului de trai al oamenilor muncii.

fundurilor fixe uzate. Rezultatul: crește venitul național. Aceasta înseamnă noi posibilități de sporire a fondului de acumulare și a fondului de consum.

Nu trebuie uitat, de asemenea, nici faptul că prin realizarea unor cantități sporite de mașini, utilaje și instalații cu performanțe tehnico-economice la nivelul realității tehnice contemporane...

reală și obiectivă necesitate economică. Dar nu-i vorba doar de a exporta mașini și utilaje.

În contextul celor precizate până acum, mi se pare potrivit să ne ocupăm de scurta și apropiată corelație dintre calitatea produselor și nivelul prețului lor de cost.

cerseafă cauzele defectelor semnalate, reiese că una din cele mai slabe verigi ale controlului tehnic este la recepția materiei prime.

De aceea, în procesul de proiectare și execuție a produselor, trebuie să se acorde o atenție deosebită calității materiei prime.

unor combinate chimice și rafinării. Deficiențele aparute pe parcurs au influențat începerea probelor tehnologice...

Se desprinde, deci, că problemele calității și ale economiilor trebuie să fie soluționate într-o justă imbinare, fără vreo concesie care să ducă la schimbarea performanțelor produsului sau la o creștere nejustificată a prețului de cost.

Șeful Serviciului de calitate o marfurilor textile-încălziminte din Ministerul Comerțului Interior





