



Știința

ORGAN AL COMITETULUI CENTRAL AL PARTIDULUI COMUNIST ROMÂN

Anul XXXVIII Nr. 7947

Joi 16 ianuarie 1969

6 PAGINI — 30 BANI

PROLETARI DIN TOATE ȚĂRILE, UNIȚI-VĂ!



Ridicarea calitativă a activității economice în 1969 impune:

GOSPODĂRIREA RAȚIONALĂ A MATERILOR PRIME ȘI MATERIALELOR!

Diminuarea consumurilor specifice de materiale cu care se obține fiecare produs inclus în planul de stat constituie o problemă de stricteț economică, o sarcină economică centrală care decurge cu claritate din documentele planului C.C. al P.C.R. din 16-17 decembrie anul trecut. În acest sens, așa cum se prevede, accentul major trebuie pus, în continuare, pe economisirea metalelor, a combustibilului și energiei, pe valorificarea superioară a lemnului și fibrelor textile — resurse de mare importanță pentru economia națională.

Vasile M. POPEȘCU
doctor în economie

economici de materiale sub posibilitățile reale. Iată de ce, în noul an se impune stringent perfecționarea în continuare a normelor de consum și menținerea lor în pas cu schimbările calitative intervenite în activitatea întreprinderilor, ca urmare a dotării lor cu mașini și utilaje, a perfecționării tehnologiei de fabricație, a apariției unor materiale cu caracteristici fizico-mecanice îmbunătățite, precum și a creșterii calității cadrelor. Trebuie precizat că, în unele cazuri, anumite întreprinderi, ca, de exemplu, Filatura de lână pieptănată — București, întocmesc și propun norme de consum insuficient de bine analizate, norme care nu țin seamă de evoluția condițiilor tehnice din întreprindere, de experiența crescută a colectivului în gospodărirea materialelor prime, ca atare, unele din aceste norme reproduc pur și simplu consumul mediu realizat în perioadele anterioare. În alte locuri trebuie înțărâtă preocuparea pentru respectarea neabuzată a normelor planificate. La fabrica de motoare electrice Pitești s-au înregistrat în primul semestru al anului 1968 peste 60 tone de metal. Tot astfel, la Combinatul de industrializare a lemnului Pitești s-a consumat peste norma stabilite 185 mc de cherestea rășinoasă, 67 mc de cherestea de fag, peste 23 000 mp furniri, mai mult de 16 mc de placi și peste 10 tone de plăci aglomerate din lemn și fibre lemnoase.

	1966	1967	1968
Autocamionul de 5 tone	97	93	88
Tractorul U-650	99	96,5	93
Combină de cereale C-23	100	93	89
Motor electric peste 0,5 kW	99	94	92

Reduceri importante de consumuri specifice de metal s-au efectuat și la alte produse. Astfel, la uzina „Vulcan” — București, prin îmbunătățirile constructive efectuate în 1968 la diverse sortimente, s-a realizat o economie de 450 tone de metal. La fel, uzina „Electroaparatură”, prin proiectarea unor produse a obținut și va obține, în continuare, o economie anuală de 122 tone de metal. Numai din metalul economisit la uzina „Grivița roșie” — 480 de tone — se pot realiza, în plus, 19 schimbătoare de căldură de 15 tone.

realizeze — peste prevederile planului cincinal pentru anii 1969 și 1970 — următoarele economii suplimentare la cheltuielile materiale: 570 milioane lei și, respectiv, 500 milioane lei, din care circa 75-79 la sută în industria republicană. Pe totalul industriei republicane cheltuielile materiale la 1 000 de lei producție marfă ar putea să se reducă cu 2,6 lei în 1969 față de 1968 și cu 7,9 lei în 1970, față de 1969. Acestea pe ansamblu, fiindcă unele ministere, ca de pildă: Ministerul Energiei Electrice, Ministerul Industriei Metalurgice, Ministerul Industriei Construcțiilor de Mașini, Ministerul Industriei Chimice, precum și unele consilii populare județene au propus

Planul de dezvoltare a industriei și energiei electrice pentru anul 1969 și pentru următoarele economii suplimentare la cheltuielile materiale: 570 milioane lei și, respectiv, 500 milioane lei, din care circa 75-79 la sută în industria republicană. Pe totalul industriei republicane cheltuielile materiale la 1 000 de lei producție marfă ar putea să se reducă cu 2,6 lei în 1969 față de 1968 și cu 7,9 lei în 1970, față de 1969. Acestea pe ansamblu, fiindcă unele ministere, ca de pildă: Ministerul Energiei Electrice, Ministerul Industriei Metalurgice, Ministerul Industriei Construcțiilor de Mașini, Ministerul Industriei Chimice, precum și unele consilii populare județene au propus

Sub semnul unității indestructibile a întregului popor în jurul partidului, continuă desemnarea candidaților în alegeri ai Frontului Unității Socialiste

Pe întreg cuprinsul țării, la orașe și sate, în uzine și cooperative agricole de producție, instituții și cartiere, unități militare și instituții de învățământ, au loc întruniri electorale în cadrul cărora sînt propuși candidații Frontului Unității Socialiste pentru alegerile de deputați în Marea Adunare Națională și în consiliile populare ale județelor, municipiilor, orașelor, comunelor.

NOUL DESTIN AL UNEI AȘEZĂRI DOBROGENE

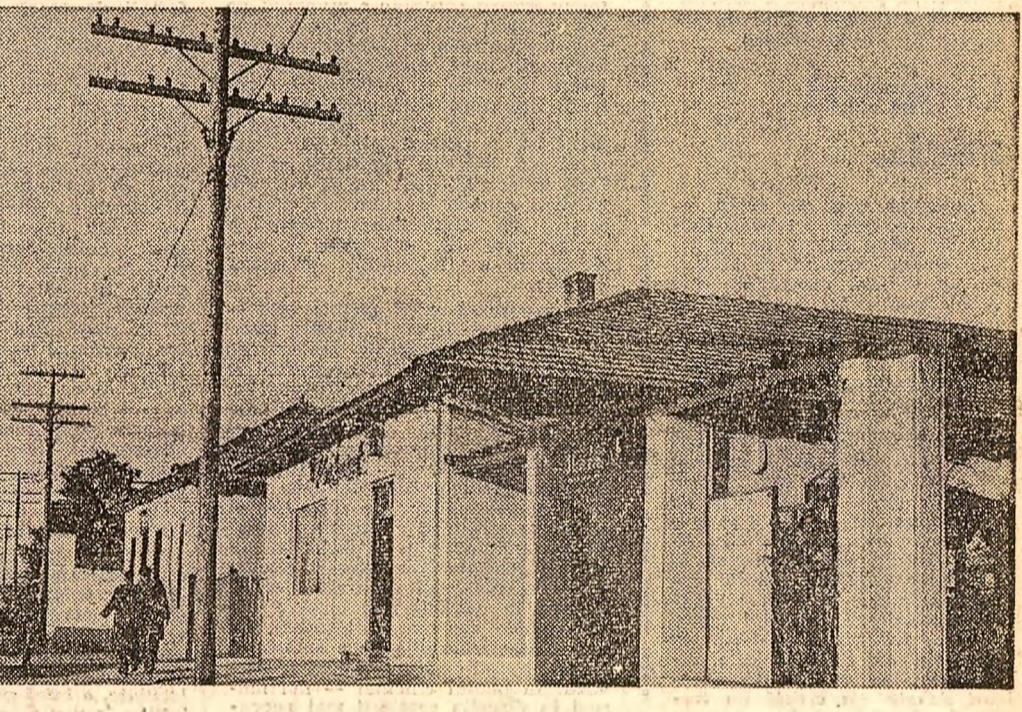
Cînd mă gândesc la Somova, mă gândesc de fapt la toate acele sate din nordul Dobrogei, de-a lungul Dunării — de la Măcin la Tulcea, și mai departe, pînă la Besește, Murighiol, Dunavățui, în inima fosfoare a Deltai. Imi răsare în minte toată acea parte de țară săltaie din nord, revărsate pe văi, cărărate pe dealuri, atrînd de creșterul și pe povînzurile dealurilor — ca niște uriașe clorochini de poamă dulce, ca niște podgorii ferme-cătoare, Azacelău, Gârvan, Jilija, Râchet, Văcăreni, Luncașu, Isaceca, Niculitel, Parces, Telita, Meidanchiol, Poșta, Frecătel, Nalbant, Cataloi, Dăcești, Peșineaga, Mîneri, Nufărul, Valea Nucișorilor, Mahmudia, Sarinasuf... Mîntea le amestecă parcă înadins într-un sinucur urias butuc de vie, sau într-o singură podgorie multicoloră, atrînd din înălțimi, de pe coastele dealurilor, deasupra fluviului, deasupra imensităților, sub zarea necuprinsă. Și prin această podgorie de așezări omenești o sosea bătrînă, serpuitoare, urcînd și coborînd și zburînd pe toaie, cum e dantelată a dealurilor, prîntre zăvoale și pă-

duri, pe sub copaci uriași, pe sub podgorii și grădini pe deasupra ostroavelor din zăre, pe deasupra Dunării, mereu pe dinaintea unei imensități de lacuri, bălți, întîndu-se stuf, șoseaua — ca un fulger peste dealurile de la Somova.

reportaj de Traian COȘOVEI

umblînd parcă mai mult prin ceruri, pe deasupra nemărginirii. Satele și se astor cu bucurie în cale, se tin după ea, o străimă soare și luna, din urmă.

Maș de mult, cînd satul încăpea într-o mină de voinic — vor fi fost aici păduri uriașe, de lei și stejar, pînă sub ferestrele satului. Cu timpul — și crescînd — Somova și-a mincat acea splendoare de păduri, și-a hrînit, a crescut din ele, pînă cînd s-a văzut mare, risipită pe un platou înalt, ros de suvoale, ruinat, roșu, înconjurat de dealuri înmbrîtite, cenușii, pustii, încluse de dogoare, ocolite de ploți, bîntuite de furtuni, păstrînd doar numele pădurilor de altădată: Ormanu, Omularu, Corbelu, Carabataca, Gura Zmeurului, Fundătura, Flaneta, Cantonu, Moșila Cozmei, Cuca Mare... Nume pline de fosnet de pădure, de lăzcare și răcoare —



Așa arată astăzi multe din satele dobrogene

Ferestre spre Bucureștiul de mîine

La ancheta noastră răspund: prof. arh. HORIA MAICU, conf. arh. CEZAR LAZĂRESCU, prof. arh. GHEORGHE PETRAȘCU, prof. arh. GRIGORE IONESCU, conf. arh. DINU VERNESCU.

Trîm și muncim alături, mil și mil de cetățeni ai Capitalei, contribuim la marile prefaceri ale orașului, în pas cu întreaga țară. Din cînd în cînd, înălmîn privirea, pentru a scruta viitorul, dintr-o capătătoare cele mai spectaculoase ale prezenței noastre, în orașul în care înălțăm, înnoirea vestimentelor sale de piatră și beton.

celților noștri, opinia unor specialiști, a unor arhitecți de prestigiu, pentru ca interesul față de cele expuse să fie satisfăcut prin adăosul de luciditate, informare și competență de care se însoțește întotdeauna un arhitectural. Am căutat să reținem nu numai imaginea mai apropiată și mai precis conturată a orașului anilor imediat următori, ci și viziunile mai generoase, cu referire la o perspectivă mai amplă. Confruntarea lor o scoatem în discuție și pentru marea publică și pentru aceia care, așezăți la planșete, se străduiesc să concretizeze în linie mari ale dezvoltării viitoare a orașului. Redăm în continuare răspunsurile primite.

ces în București — Inepuțul a fost făcut cu șoseaua Colentina și bulevardul Păcii-Armata Poporului — completarea unor importante magistrale urbane (cum ar fi înelul principal pe porțiunea cuprinsă între bulevardul Ion Sulea și Calea Văcărești sau asigurarea unei legături fluente și cu o capacitate corespunzătoare pe direcția est-vest) și începerea studiilor pentru realizarea unei rețele de metrou. În paralel, consider că o continuare consecventă a realizării de pasaje pietonale, pasaje rutiere denivelate, parcaje supra și subterane ar fi în măsură să contracareze efectele nedorite ale creșterii gradului de motorizare și indicelui de mobilitate. De altfel, găsirea unui echilibru dinamic, viabil, între necesitate și aspirații mi pare a fi piatra de temelie a sistemului în general și a fiecăreia dintre laturile sale.

Activitățile în această privință sînt rînd pe rînd organizate și unei vaste anchete printre industriași și alți factori de răspundere din cadrul celor șase parteneri, organizații și publicații în mai multe numere de revista franceză „Les Informații Industrielles et Comerciales”.

Telegrama

Excelenței Sale ISMAIL AL AZHARI
Președintele Consiliului Suprem de Stat al Republicii Sudan
KHARTOUM

Excelenței Sale NICOLAE CEAUȘESCU
Președintele Consiliului de Stat al Republicii Socialiste România
BUCUREȘTI

Primum dintre cei solicitați să răspundă anchetei noastre a fost prof. arh. Horia Maicu, arhitect-șef al municipiului București: „Mă voi referi — ne-a spus dînsul — în cele ce urmează la unele acțiuni fie aflate în plină desfășurare, fie abia începute sau numai planificate, care sînt de mare importanță pentru dezvoltarea orașului. Construcția de locuințe va cunoaște în viitor ritmuri tot mai sustinute: se vor realiza 23 000 de apartamente în 1969 și 30 000 în 1970. O asemenea creștere, de o semnificație socială pozitivă și însoțită de diversificarea tipurilor de apartamente, de o corelare mai judicioasă a lor cu structura familială, va contribui atât la o mai bună și mai apropiată rezolvare a problemelor locuitorilor, cit și la o substanțială ridicare a nivelului general de viață.

Bălcescu, Unirii, a esplanadei 1848, am în vedere și prezenta unor edificii reprezentative, gîndindu-mi în situații importante, pe traseul cuprins între Opera Română și intersecția Căii Moșilor cu Bulevardul Republicii. O preocupare de viitor nu mai puțin demnă de atenție o constituie integrarea diagonală pe care o trasează Dimbovița, în panorama de înălțăți a zonei centrale. Gruparea, de-a lungul acestui ax, a unor importante dotări, precum și restaurarea și punerea în valoare a unor prețioase monumente și ansambluri istorice — printre care se menționează zona Curții Vechi — vor avea un rol de frunte în definirea personalității Bucureștiului.

Începe să se facă tot mai simțită necesitatea completării treptate a tramei stradale, în conformitate cu prevederile schiței de sistematizare, pentru a se prelua în condiții multumitoare circulația sportivă. În această categorie de acțiuni se include modernizarea și imprimarea unui caracter reprezentativ principalelor căi rutiere de ac-

Prin val de nemulțumiri, grîrîrî și proteste se manifestă din partea aceluia care nu pot face față concurenței mărfurilor provenind din țările partenere, mărfuri care invadează piața. Un exemplu, industriașii francezi și landezii de tricotate constată constant că posibilitățile de deșta cere a mărfurilor lor pe piața na-

ISMAIL AL AZHARI
Președintele Consiliului Suprem de Stat al Republicii Sudan

Primum dintre cei solicitați să răspundă anchetei noastre a fost prof. arh. Horia Maicu, arhitect-șef al municipiului București: „Mă voi referi — ne-a spus dînsul — în cele ce urmează la unele acțiuni fie aflate în plină desfășurare, fie abia începute sau numai planificate, care sînt de mare importanță pentru dezvoltarea orașului. Construcția de locuințe va cunoaște în viitor ritmuri tot mai sustinute: se vor realiza 23 000 de apartamente în 1969 și 30 000 în 1970. O asemenea creștere, de o semnificație socială pozitivă și însoțită de diversificarea tipurilor de apartamente, de o corelare mai judicioasă a lor cu structura familială, va contribui atât la o mai bună și mai apropiată rezolvare a problemelor locuitorilor, cit și la o substanțială ridicare a nivelului general de viață.

Începe să se facă tot mai simțită necesitatea completării treptate a tramei stradale, în conformitate cu prevederile schiței de sistematizare, pentru a se prelua în condiții multumitoare circulația sportivă. În această categorie de acțiuni se include modernizarea și imprimarea unui caracter reprezentativ principalelor căi rutiere de ac-

Începe să se facă tot mai simțită necesitatea completării treptate a tramei stradale, în conformitate cu prevederile schiței de sistematizare, pentru a se prelua în condiții multumitoare circulația sportivă. În această categorie de acțiuni se include modernizarea și imprimarea unui caracter reprezentativ principalelor căi rutiere de ac-

Începe să se facă tot mai simțită necesitatea completării treptate a tramei stradale, în conformitate cu prevederile schiței de sistematizare, pentru a se prelua în condiții multumitoare circulația sportivă. În această categorie de acțiuni se include modernizarea și imprimarea unui caracter reprezentativ principalelor căi rutiere de ac-

„INTEGRAREA ECONOMICĂ” ADÎNGEȘTE CONTRADICȚIILE CAPITALISTE

conf. univ. dr. E. PRAHOVEANU

Anii ce s-au scurs de la semnarea actului de naștere al Pieței comune — respectiv Tratatul de la Roma (1957) — denotă că departe de a realiza o „armonizare” a intereselor celor șase parteneri, organizații și publicații în mai multe numere de revista franceză „Les Informații Industrielles et Comerciales”.

IERI, ÎN UNIUNEA SOVIETICĂ A FOST LANȘATĂ NAVA COSMICĂ „SOIUZ-5” AVÎND LA BORD PE COSMONAUȚII BORIS VOLINOV, ALEXEI ELISEEV ȘI EVGHENI HRUMOV. (Citiți amănunțit în pag. a VI-a).

SEDINTA PLENARA A CONSILIULUI NATIONAL AL FEMEILOR

Miercuri a avut loc sedinta plenara a Consiliului National al Femeilor... Plenara a dezbaut sarcinile ce revin comitetelor si comisiilor femeilor...



Spre cabana Trei Brazi

Pe scena Teatrului de Comedie

Teatrul „Lucia Sturdza-Bulandra” anunta ca prezinta viitoare spectacole pe scena Teatrului de Comedie din str. Mandinesii nr. 2, in spatiile Pozei centrale.

Cronica zilei

La invitatia Consiliului National al Organizatiilor Pionierilor din Romania, miercuri a sosit in Capitala o delegatie a Consiliului National al Organizatiilor de Pionieri „V. I. Lenin” din U.R.S.S.

vreimea

Ieri in tara: Vremea a continuat sa se incalzasca in toate regiunile. Cerul a fost mai mult acoperit. Au cazut precipitati locale, mai ales sub forma de ploaie.

SPORT

Un rezultat de prestigiu pentru echipa noastra reprezentativa:

ANGLIA - ROMANIA 1-1 (1-0)

Ieri, pe stadionul Wembley din Londra, in fata a 80.000 de spectatori, echipa reprezentativa de fotbal a Romaniei a incheiat cu un scor egal...

In citeva rinduri

IN CADRUL TURNEULUI INTERNATIONAL DE FUTBAL DE LA MAR DEL PLATA, echipa austriaca Rapid Viena a terminat la egalitate 2-2 cu formatia checoslovaca Slovan Bratislava.

RUGBI

Un interesant proiect englez cu privire la organizarea unui campionat mondial

Dupa cum anuntia ziarul „Daily Mail”, Uniunea engleza de rugby studiază posibilitatea organizării unui campionat mondial de rugby în XV, care să marcheze sărbătorirea centenarului federatiei britanice în anul 1970-1971.

CHIMIA

Un rezultat de prestigiu pentru echipa noastra reprezentativa: ANGLIA - ROMANIA 1-1 (1-0)

TELEGRAMA

Cu ocazia celei de-a XXI-a aniversarii a semnării Tratatului de prietenie, colaborare și asistență mutuală între Republica Socialistă România și Republica Populară Bulgaria...

Din sporturile de iarna

PROBA MASCULINA DIN CADRUL CAMPIONATELOR DE PATINAJ ARTISTIC ALE Cehoslovaciei s-a încheiat cu victoria lui Ondrej Nepela, medalia de bronz la campionatele europene din anul 1968.

CUTREMUR DE PAMINT

In ziua de 15 ianuarie, la ora 10,45, la Bucuresti a avut loc un cutremur cu epicentrul în regiunea Vrancea, la o adâncime în scoarță de aproximativ 120-140 km.

PRONOEXPRES

Numerelor extrase la concursul nr. 3 din 15 ianuarie 1969. Extragera E 25 30 35 6 41 24 Fond de premii: 425 103 lei.

TELEGRAMA

Cu ocazia celei de-a XXI-a aniversarii a semnării Tratatului de prietenie, colaborare și asistență mutuală între Republica Socialistă România și Republica Populară Bulgaria...

LA A 21-A ANIVERSARE A TRATATULUI ROMANO-BULGAR INNOIRI PE HARTA ECONOMICA A BULGARIEI

Se împlinește astăzi 21 de ani de la un eveniment de seamă în istoria relațiilor româno-bulgare — încheierea Tratatului de prietenie, colaborare și asistență mutuală între Republica Socialistă România și Republica Populară Bulgaria.

CORRESPONDENȚA DIN SOFIA DE LA GH. IEVA

De pildă, acum, în toată țara, peste 4.000 de constructori și muncitori, înfruntând perul și zăpezile, lucrează în munții Rodopi la cascada hidroenergetică „Dospat-Văcea”, care conform proiectelor, va fi formată din cinci baraje și șapte hidrocentrale cu o capacitate totală de 460 MW.

TELEGRAMA

Cu ocazia celei de-a XXI-a aniversarii a semnării Tratatului de prietenie, colaborare și asistență mutuală între Republica Socialistă România și Republica Populară Bulgaria...

„Integrarea economică” adincește contradicțiile capitaliste

Inainte în special în domeniul producției și prin aceasta se impune în fața celorlalți parteneri, integrarea vest-europeană nu a putut nici din acest punct de vedere să asigure tuturor partenerilor condiții avantajoase de participare la progresul tehnologic.

