

CINCINALUL ÎN IMAGINI

totul pentru OM

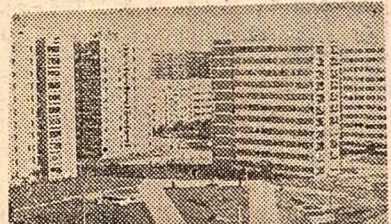
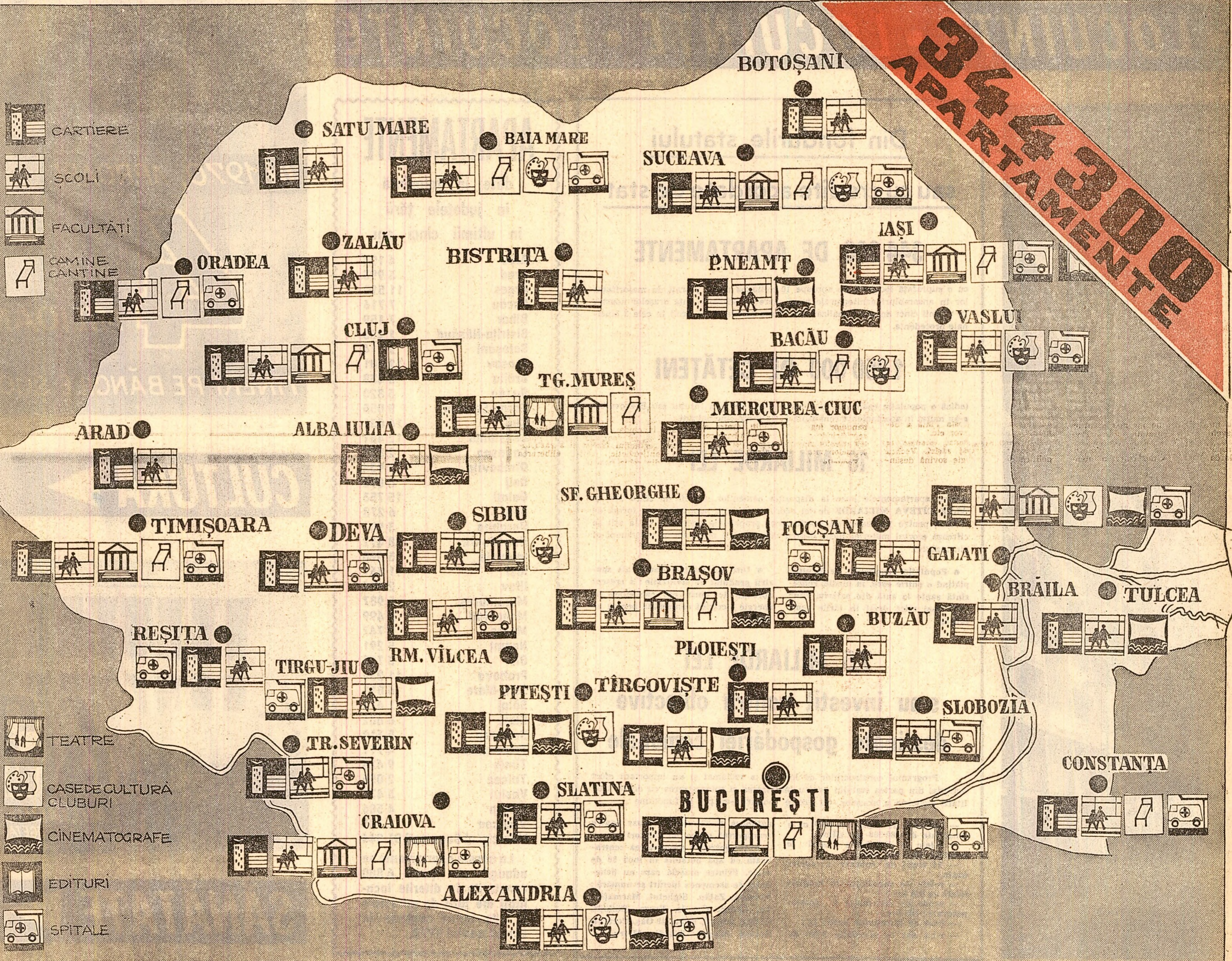
LOCUINȚE

ÎNVĂȚĂMÎNT

CULTURĂ

SĂNĂTATE

344300
APARTAMENTE



Vă propunem, stimați cititori, un nou tur de orizont: în fața hărții României socialiste, să descriem împreună semnificațiile și dimensiunile realizărilor pe care cincinalul 1966-1970 le-a înscris în capitolele **LOCUINȚĂ - ÎNVĂȚĂMÎNT - CULTURĂ - SĂNĂTATE**. Este vorba, așadar, de obiective social-culturale majore ale politicii partidului și statului nostru. Datele cele mai semnificative - statistice, grafice, imagini reprezentative - le veți găsi în paginile ur-

mătoare; în aceste rânduri ne îngăduim să vă reținem atenția asupra a ceea ce se află dincolo de respectivele date. Și, în primul rând, asupra faptului că jelul cel mai înalt al politicii partidului, a tot ceea ce se înfăptuiește în societatea noastră este OMUL, înflorirea multilaterală a personalității sale, bunăstarea materială și spirituală a fiecărui cetățean.

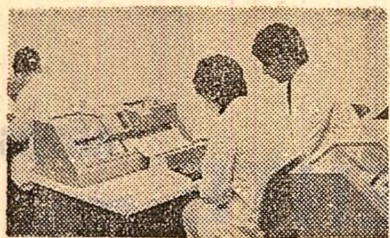
Ne putem mindri că am înfăptuit într-o perioadă istorică scurtă industrializarea țării; în agricultură am realizat trecerea la marea gospodărie, a cărei modernizare și dezvoltare intensivă intrinsecă astăzi premizele certe ale împlinirii. Dar toate aceste succese remarcabile, obținute prin eforturi susținute ale întregului nostru popor, nu reprezintă un scop în sine, ci temelia solidă pe care se clădește - de către oameni și pentru oameni - edificiul societății socialiste multilaterale dezvoltate, edificiu al bunăstării și al unei înalte civilizații.

Evoluția procesului de arbanizare, sistematizarea orașelor și comunităților determină cadrul favorabil ridicării treptate a standardului general de viață. Știm, problema locuinței nu a fost încă pe deplin soluționată, dar prin dezvoltarea și diversificarea construcției de locuințe - acțiune pe firul căreia cincinalul abia încheiat marchează un moment crucial - s-au pus bazele rezolvării ei mai bune și mai apropiate. Cifra impresionantă (și care va crește în continuare) a



numărului de apartamente construite din fonduri centralizate sau: cu credite acordate de către stat, în ultimii cinci ani, ca și saltul înregistrat în această perioadă, ne dau temeiuri de satisfacție și optimism. Dezvoltarea, în anii cincinalului, a învățămîntului - general și tehnic, mediu și superior - alături prin conținut sa amplificare, cât și prin modificări de substanță, calitative, sint de natură să răspundă solicitărilor venite alături din direcția unei economii naționale aflate în plin avânt, cit și din domeniul social-cultural.

Maginea preocupărilor social-culturale din anii cincinalului precedent este întregită prin reflectarea eforturilor întreprinse în domeniul creșterii sănătății. Numeroase spitale, policlinici și dispensare, institute de cercetări au fost preluate de către constructorii unui corp medical an de an mai numeros, mai instruit, mai activ.



Rad al activității necesare a proiectanților și constructorilor, noile ansambluri urbane, construcțiile noi de pe întreg cuprinsul țării, multitudinea măsurilor inițiate pentru dezvoltarea învățămîntului și culturii, pentru perfecționarea asistenței sanitare materializează în mod elocvent obiectivele de un profund umanism ale politicii partidului și statului nostru, care ar putea fi exprimate sintetic în cuvintele: „TOTUL PENTRU OM”.

1966
1970

CINCINALUL ÎN IMAGINI

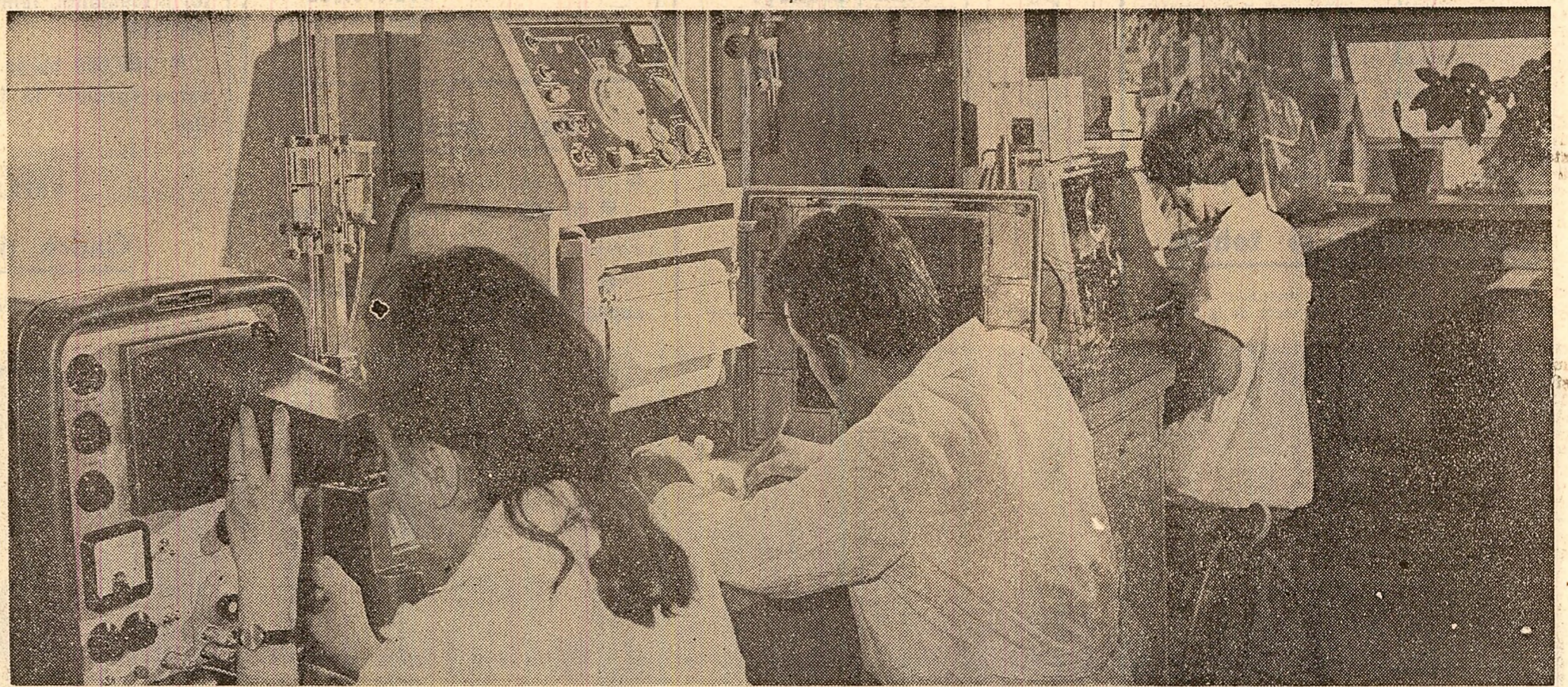
• ȘTIINȚĂ • ȘTIINȚĂ • ȘTIINȚĂ • ȘTIINȚĂ • ȘTIINȚĂ • ȘTIINȚĂ

9 148 MILIOANE LEI
 au fost alocați de la bugetul de stat
 pentru finanțarea cercetării științifice

1700 MILIOANE LEI
 au fost investiți pentru dotarea
 cercetării



Tehnica de calcul este folosită din ce în ce mai intens, în cele mai variate domenii



În laboratorul de analize polarografice al Institutului de proiectări și cercetări pentru metale neferoase și rare

Totalul specialiștilor, cercetătorilor, al întregului personal din unitățile de cercetare a crescut la peste 44 000 în 1970 față de peste 30 000 în 1965

Numărul unităților de cercetare:

In 1965	In 1970
216	261

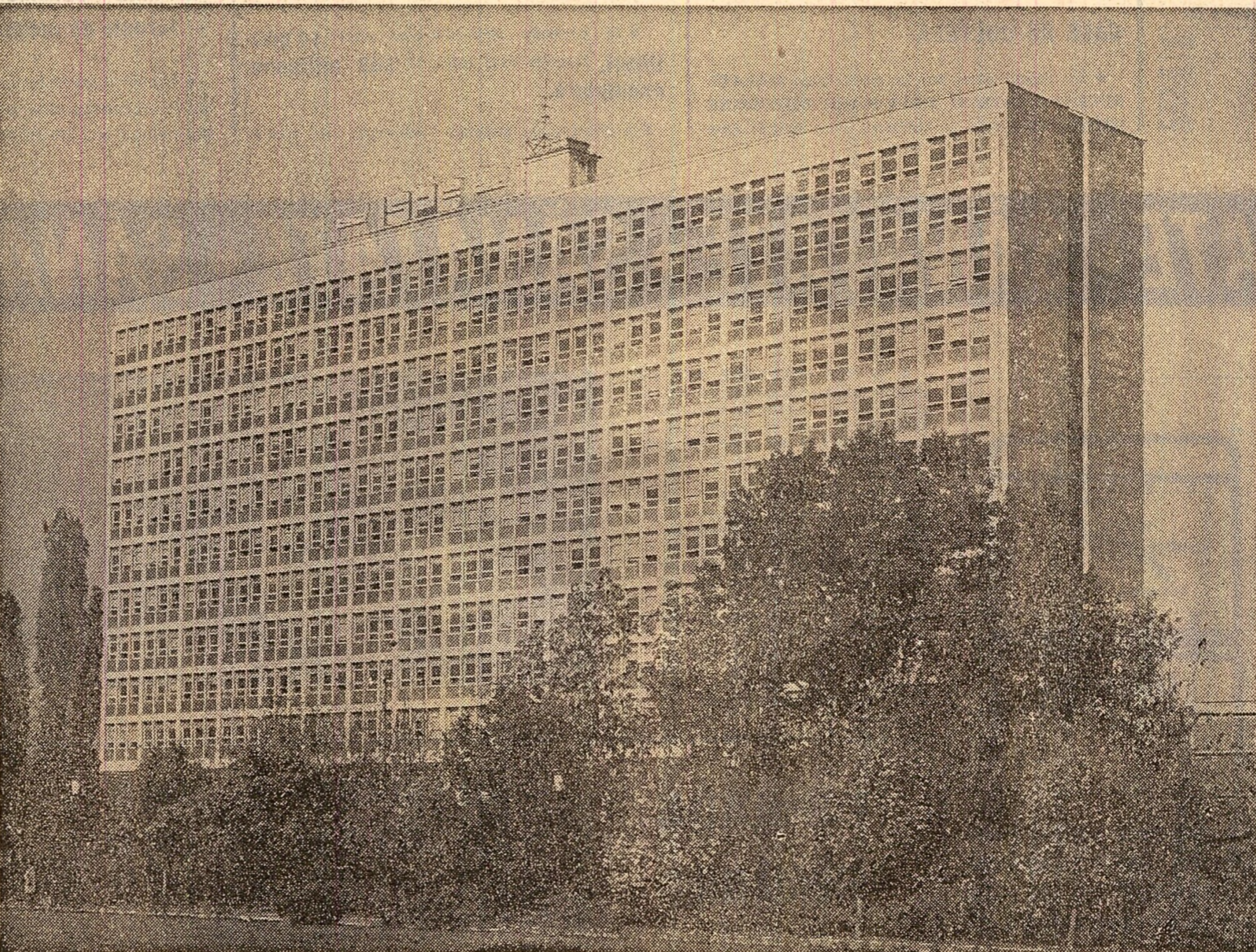
din care

- institute și centre de cercetare, institute mixte de cercetare și proiectare

In 1965	In 1970
102	166

- laboratoare uzinale

In 1965	In 1970
33	74



Nova și impunătoare clădire a Institutului de studii și proiectări energetice

- Printre institutetele care au luat ființă în anii cincinalului se numără:**
- INSTITUTUL DE CERCETARI ȘI PROIECTĂRI PENTRU ELECTRONICĂ ȘI TEHNICA DE CALCUL — BUCUREȘTI
 - INSTITUTUL DE CERCETĂRI ȘI PROIECTĂRI PENTRU CONSTRUCȚII NAVALE — GALAȚI
 - INSTITUTUL DE CERCETĂRI ȘI PROIECTĂRI PENTRU AUTOVEHICULE ȘI TRACTOARE — BRAȘOV
 - INSTITUTUL DE CERCETĂRI ȘI PROIECTĂRI PENTRU MAȘINI-UNELTE ȘI AGREGATE — BUCUREȘTI
 - INSTITUTUL DE STUDII ȘI CERCETĂRI PENTRU PLANIFICARE — BUCUREȘTI
 - INSTITUTUL DE CERCETĂRI ȘI PROIECTĂRI PENTRU UTILAJ CHIMIC ȘI RAFINĂRII — BUCUREȘTI
 - INSTITUTUL DE CERCETĂRI ȘI PROIECTĂRI PENTRU MINEREURI ȘI METALE NEFEROASE — BAIA MARE
 - INSTITUTUL DE CERCETĂRI ENERGETICE INDUSTRIALE ȘI PROIECTĂRI DE UTILAJE ENERGETICE — BUCUREȘTI
 - INSTITUTUL DE MECANICA FLUIDELOR ȘI CONSTRUCȚII AEROSPAȚIALE — BUCUREȘTI
 - INSTITUTUL DE CERCETĂRI ȘI PROIECTĂRI MINIERE PENTRU LIGNIT — CRAIOVA
 - INSTITUTUL DE CERCETĂRI ȘI PROIECTĂRI MINIERE PENTRU HUILA — PETROȘANI
 - INSTITUTUL DE CERCETĂRI PENTRU MATERIALE DE CONSTRUCȚII — BUCUREȘTI
 - INSTITUTUL DE CERCETĂRI PENTRU ECONOMIA AGRARĂ ȘI ORGANIZAREA ÎNȚREPRINDERILOR AGRICOLE SOCIALISTE — BUCUREȘTI
 - INSTITUTUL DE STUDII ȘI CERCETĂRI PENTRU ÎMBUNĂTĂȚIRI FUNCIARE ȘI GOSPODĂRIREA APELOR — BUCUREȘTI
 - INSTITUTUL DE IZOTOPI STABILI — CLUJ
 - INSTITUTUL DE CERCETĂRI ȘI PROIECTĂRI PENTRU DELTA DUNĂRII — TULCEA

