

ORGAN AL COMITETULUI CENTRAL AL PARTIDULUI COMUNIST ROMÂN

Anul XL Nr. 8681

Vineri 29 ianuarie 1971

6 PAGINI - 30 BANI

INSTAURAREA UNUI CLIMAT DE DISCIPLINĂ, DE RĂSPUNDERE ÎN CONDUCEREA ACTIVITĂȚII ECONOMICE - SARCINĂ DE PARTID

Conducerea partidului ne-a atras în repetate rânduri atenția că instaurationa unui climat de ordine, disciplină și răspundere în toate activitățile are o deosebită importanță...

Ilie CIȘU prim-secretar al Comitetului județean Prahova al P.C.R.

și calitativ. Evident, nu este suficient ca organizațiile de partid să analizeze periodic stadiul realizării planului...

nomia județului, cele mai eficiente măsuri tehnico-organizatorice și politice în vederea îmbunătățirii activității economice și de partid...

CASA DIN PRISLOP

Ce s-a ales de casa din satul Prislop în care a trăit o vreme Liviu Rebreanu în anii tinereții? Casa în care...

ANUL UNUI UNOR

Unul din anii cei mai frumoși din viața scriitorului, anul în care a scris "Pădurea spinzuraților"

ANUL UNUI UNOR

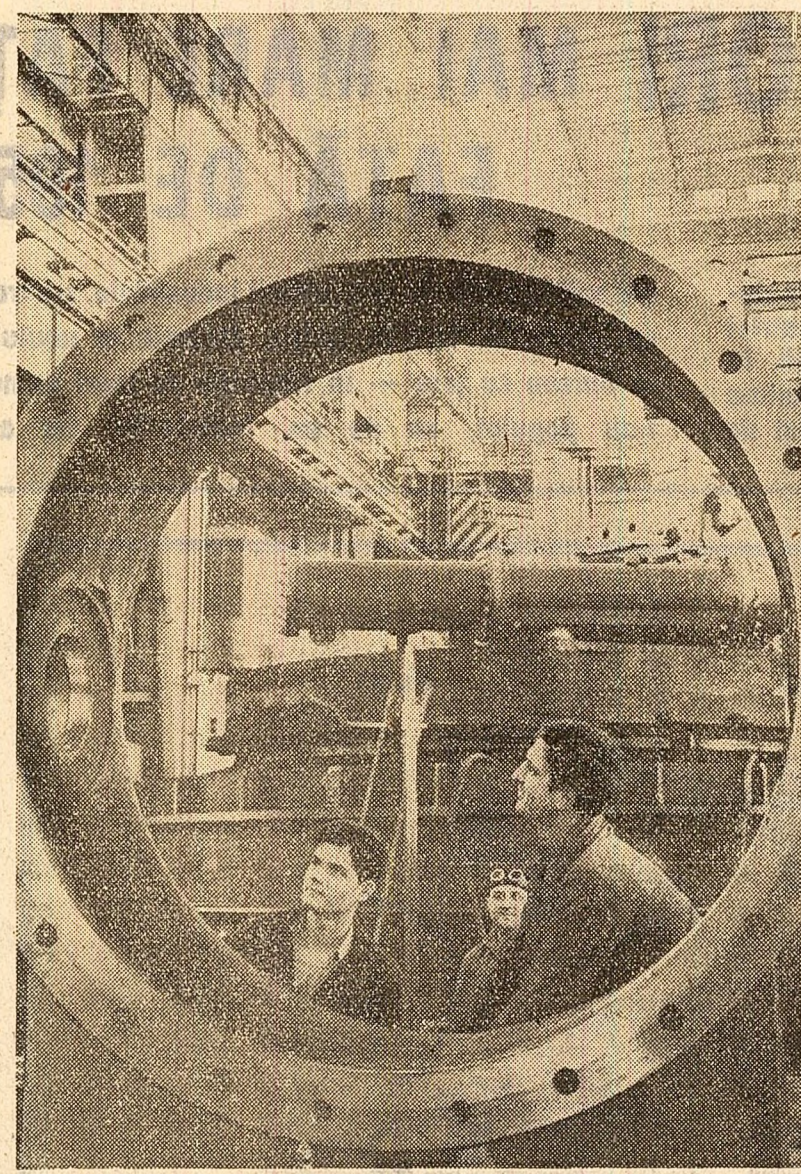
Unul din anii cei mai frumoși din viața scriitorului, anul în care a scris "Pădurea spinzuraților"

ANUL UNUI UNOR

Unul din anii cei mai frumoși din viața scriitorului, anul în care a scris "Pădurea spinzuraților"

CUM N-A SĂRIT ÎN OCHI MUNTELE DE SARE

În jurul activității celei mai modeste gesiunii a IUECOOP-Arges (Intreprinderea economică județeană a cooperatelor de consum...



Președintele Consiliului de Miniștri, Ion Gheorghe Maurer, a primit pe secretarul general al Ministerului Afacerilor Externe al Franței, Hervé Alphonse

Participat George Macovescu, prim-adjunct al ministrului afacerilor externe.

IN ZIARUL DE AZI: IN DEZBATERE: PROIECTUL BUCUREȘTI 2000 • FAPTUL DIVERS • NOTE DE LECTURĂ: ALBUMUL „LADEA” • ȘTIRI SPORTIVE

Ritm intens de lucru la Porțile de Fier. Colectivul Santerului baraj-uzină, de la Porțile de Fier, a înregistrat sarcinile de plan pe această lună...

Exigențele debutului poetic. Acum cîtuva ani, cînd am scris cîteva articole despre „moda poetică”, nu m-am gândit că într-un răstimp atât de scurt...

Sergiu ANDON (Continuare în pag. a IV-a)

Excelenței Sale Domnului NICOLAE CEAUȘESCU. Președintele Consiliului de Stat al Republicii Socialiste România.

CINCINALUL 1966 - 1970 ÎN IMAGINI JUDEȚUL DOLJ. PRINCIPALELE OBIECȚIVE PUSE ÎN FUNCȚIUNE • CREȘTEREA PRODUCȚIEI ÎN RAMURILE DE BAZĂ...

**Cincinalul 1966-1970
în imagini**

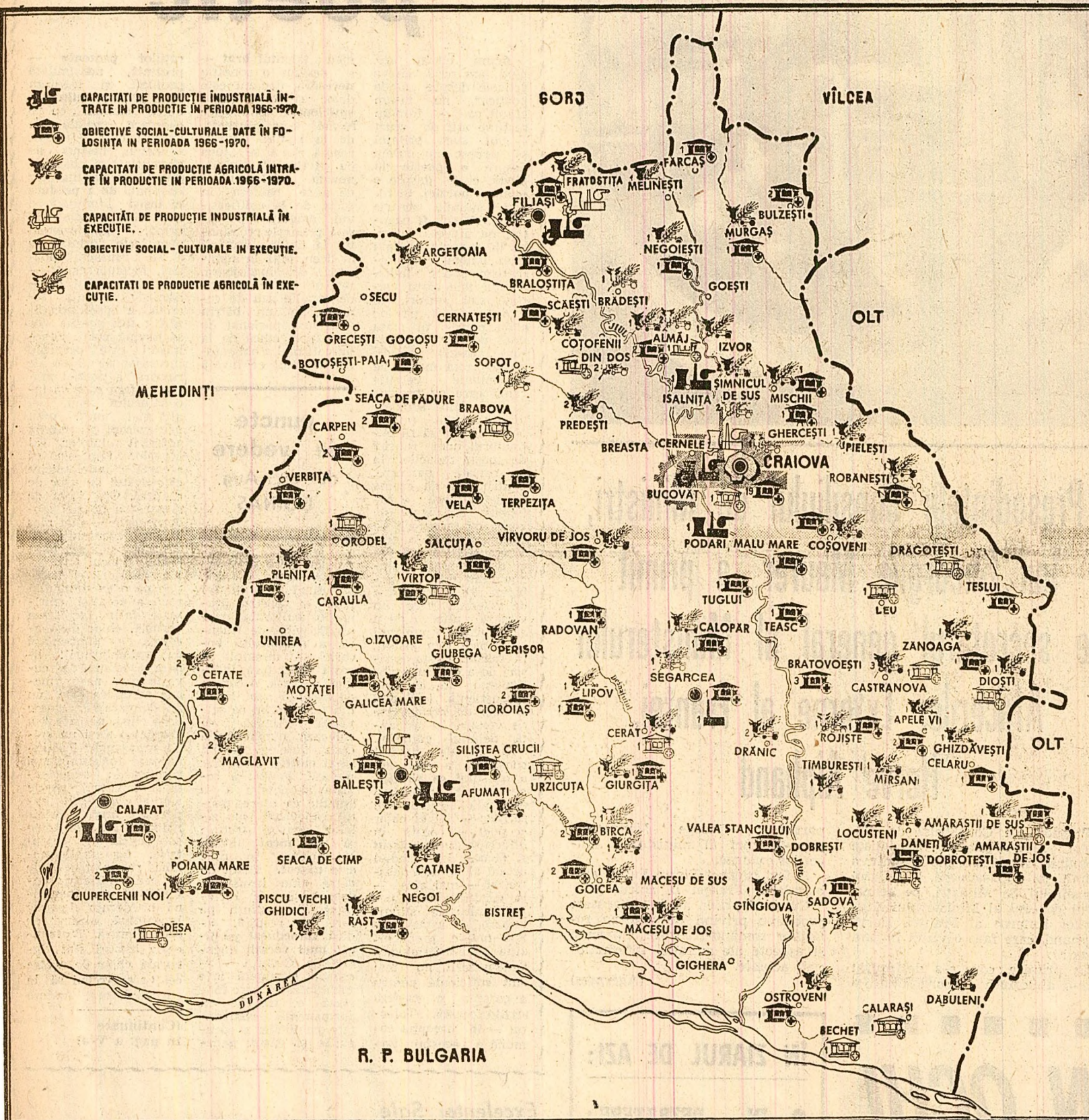
JUDEȚUL DOLJ

• VOLUMUL INVESTIȚIILOR: 11,7 MILIARDE LEI • RITMUL DE CREȘTERE A PRODUCȚIEI INDUSTRIALE: 20 LA SUTĂ • PRODUCȚIA INDUSTRIALĂ GLOBALĂ: DE 2,5 ORI MAI MARE FAȚĂ DE 1965 ȘI DE 26,6 ORI FAȚĂ DE 1950

Sînt numai cîțiva dintre parametrii de forță ai cincinalului pe care l-am încheiat, raportați într-unul din județele patriei pentru care industria și dezvoltarea industrială reprezintă, în mod exclusiv, o noutate a epocii noastre: Doljul. Doljul, inima seacă a Olteniei „eminamente agricolă”, Doljul, ținut aflat de

decenii la periferia dezvoltării industriale, s-a transformat în anul socialismului într-un centru dinamic al noului, respirînd — la unison cu țara — în ritmurile de marș uzine și fabrici care l-au populat, an de an, întinderile. Iar anul cincinalului

1966-1970 — corolar al înaintării noastre spre viitor — au înscris pe harta județului noi piloni de industrie, cei mai puternici dintr-o întreagă istorie, într-un ritm și la o scară de amplitudine ce depășesc toate realizările de pînă acum.



RAMURILE CU CEA MAI MARCATĂ Pondere în economia industrială a Doljului — ENERGIA ELECTRICĂ, CHIMIA, CONSTRUCȚIILE DE MAȘINI — SÎNT, ÎN VIZIUNEA UNEI ECONOMII MODERNE, RAMURI VITALE, PRINCIPALE DIRECȚII ALE ÎNĂLȚĂRII, DINAMICA LOR LA NIVELUL JUDEȚULUI DE PE JIU FIIND O STRĂLUCITĂ PROIECȚIE A CONCEPȚIEI CARE PREZIDEAZĂ POLITICA GENERALĂ DE DEZVOLTARE A ȚĂRII.

• Producția acestor ramuri a înregistrat, în cincinalul trecut, următoarele creșteri

ENERGIA ELECTRICĂ:

De aproape 9 ori mai mult

PUTEREA INSTALATĂ ESTE DE 2 ORI MAI MARE DECIT A TUTUROR CENTRALELOR HIDRO ȘI TERMoeLECTRICE DIN ROMÂNIA ANULUI 1938. În Dolj, pro-

ducția anuală de energie electrică pe cap de locuitor a crescut, între 1960 și 1969, de 146 DE ORI!

INDUSTRIA CHIMICĂ:

De peste 7 ori mai mult

Întrată în funcțiune cu primele capacități în 1965, Combinatul chimic de la Craiova este, și el, într-o proporție covârșitoare, opera cincinalului pe care l-am încheiat. Numai în anul

1966-1970 s-au cheltuit, pentru construcția „platformei chimice” a Craiovei, care înglobează la ora de față 19 FABRICI moderne, 2,75 miliarde lei.

CONSTRUCȚIA DE MAȘINI:

De peste două ori mai mult

Întrată de mult în conștiința țării ca o nouă emblemă a Doljului, uzina „Electroputere” — cea mai mare producătoare de utilaj electrotehnic greu din România — raporta, în bilanțul cincinalului, O CREȘTERE A PRODUCȚIEI DE TRANSFORMATOARE ELECTRICE ECHIVALENT DE 42 DE ORI PRODUCȚIA ȚĂRII DIN 1950 (ANUL DE DEBUT AL UZINEI), DE 5 ORI PE CEA

DIN 1960, DE 2 ORI PE CEA DIN 1965. NUMAI PRODUCȚIA DE TRANSFORMATOARE, MOTOARE ELECTRICE ȘI GENERATOARE FABRICATE DE „ELECTROPUTERE” ÎN ACEST CINCINAL ÎNSUMEAZĂ, CA PUTERE ELECTRICĂ, O CIFRĂ CE DEPĂȘEȘTE DE 10 ORI PUTEREA INSTALATĂ A TUTUROR CENTRALELOR ELECTRICE DIN ROMÂNIA ANULUI 1965.

PRINCIPALELE OBIECTIVE PUSE ÎN FUNCȚIUNE

| OBIECTIV | CAPACITATE | ANUL DĂRII ÎN FOLOSINȚĂ |
|---|------------------------------|-------------------------|
| • Fabrica de beton celular autoclavizat — Întreprinderea de prefabricate din beton, Craiova | 224 500 mc/an | 1966-1970 |
| • Centrala electrică de termoficare — Craiova, | 780 MW | 1966-1968 |
| • Fabrica de uree — Combinatul chimic Craiova | 400 000 t/an | 1966-1970 |
| • Dezvoltarea uzinei „Electroputere” — Craiova | | |
| — Secție de aparataj electric de înaltă tensiune | 5 500 t/an | 1966 |
| — locomotive Diesel-electrice și electrice | 70 buc./an | 1966-1969 |
| — aparataj de înaltă tensiune | 5 000 t/an | 1967 |
| — ansamble sudate | 13 500 t/an | 1967-1970 |
| — motoare electrice | 800 buc./an | 1968 |
| — transformatoare | 1 200 MVA/an | 1969 |
| • Fabrica de confecții Craiova | 523 mil. VPG confecții/an | 1967 |
| • Combinatul chimic Craiova: | | |
| — Fabrica de acetilenă | 33 700 t/an | 1967 |
| — Fabrica de butanol | 20 000 t/an | 1967 |
| — Fabrica de acid acetic | 20 000 t/an | 1967 |
| • Fabrica de piine Craiova | 60 t/24 h. | 1967 |
| • Dezvoltarea Fabricii de ulei — Podari | 150 t. ulei rafinat | 1967 |
| | 11 000 t/an ulei îmbuteliat | 1967 |
| • Alimentația cu apă a orașului Craiova | 50 000 mc/zi | 1967 |
| • Fabrica de acetat de polivinil — Combinatul chimic | 10 000 t/an | 1968 |
| • Instalație de acetilenă din carbid Combinatul chimic Craiova | 10 000 t/an acetilenă | 1968 |
| • Moara Cetate | 70 t/24 h. | 1969 |
| • Fabrica de conserve Calafat | 21 200 t/an diverse conserve | 1969-1970 |
| • Fabrica de acetat de vinil monomer — Combinatul chimic | 20 000 t/an | 1969 |
| • Centrala telefonică automată tip Pentaconta — Craiova | 2 000 linii telefon | 1969 |
| • Electricarea liniei de cale ferată Craiova — Caransebeș — Cîlnic | 136 km. linie | 1969 |
| • Unitatea de îngrășăminte cu azot Combinatul chimic: | | |
| — Fabrica de amoniac | 308 000 t/an | 1970 |
| — Fabrica de azotat de amoniu | 300 000 t/an | 1970 |
| • Fabrica de bere Craiova | 400 000 hl/an bere | 1970 |
| | 11 000 t/an malt | 1970 |
| • Fabrica de produse lactate Craiova | 1 000 hl lapte/zi | 1970 |

INVENTAR ÎN CÎMPIA OLTEANĂ

Ce au adus ultimii 5 ani în zestrea AGRICULTURII ?

INVESTIȚIILE SE CIFREAZĂ LA 3,7 MILIARDE LEI

ZESTREA TEHNICĂ a sporit cu :

- Aproape 1500 tractoare
- 309 combine pentru păioase
- 546 mașini pentru împrăștiatul îngrășămintelor

În 1970, în unitățile agricole din județ s-au încorporat în sol 108 183 tone îngrășăminte chimice (față de 48 809 în 1965), revenind în medie la hectar peste 160 kg (față de 86 în 1965).

IRIGAȚIILE. Prin realizarea SISTE-

MULUI CALAFAT-BĂILEȘTI, UNUL DIN CELE MAI MARI ALE ȚĂRII, AU FOST DATE ÎN FOLOSINȚĂ PRIMELE 48 500 HECTARE. Se află în plină construcție SISTEMUL DE IRIGAȚII SADOVA-CORABIA, lucrare de înaltă complexitate, consacrată fertilizării a 79 500 hectare de nisipuri.

SUPRAFAȚA SOLARIILOR PENTRU LEGUME TAMPURII amenajate în cooperative agricole este de 130 HECTARE

COMPLEXELE ZOOTEHNICE

• Au fost construite 4 complexe de îngrășare a porcilor, fiecare din ele cu o capacitate de 30 000 porci/an. În 12 cooperative agricole s-au încheiat lucrările de mecanizare a hălelor pentru găini ouătoare (capacitate totală : 130 000 găini/an) ; în 5 cooperative agricole s-au construit hale pentru creșterea puilor (capacitate totală : peste 200 000 puți/an) ; s-a încheiat construcția complexului zootehnic intercooperatist de la Filiași (30 000 capete berbecuți/an). PARTIAL ÎN EXPLOATARE : 3 COMPLEXE INTERCOOPERATISTE PENTRU GĂINI OUATOARE (DE CITE 36 000 GĂINI/AN FIECARE), ÎN CONSTRUCȚIE „combinat de păsări” la Brădești și Rojiște, fiecare din ele cu o capacitate de 180 000 găini ouătoare/an...



CIVILIZAȚIA ORAȘELOR

**Populația urbană a crescut
cu peste 100 000 de locuitori,**

cifra concurând întreaga populație a Craiovei din anul 1956

S-au construit 8 898 de apartamente

- **ÎN CRAIOVA S-AU DAT ÎN FOLOSINȚĂ 8 172 DE APARTAMENTE**
- **MAI BINE DE O TREIME DIN POPULAȚIA MUNICIPIULUI LOCUIEȘTE ÎN CASE NOI**

Cifra dublează numărul apartamentelor date în folosință în cei 6 ani dinainte, perioada 1960-1970 însemnând astfel, pentru Craiova, o zestre de 16 000 de apartamente noi.

- REȚEAUA DE CANALIZARE s-a extins cu 42,1 kilometri.
- DEBITUL DE APĂ a crescut cu 28,808 milioane m.c./an.
- SUPRAFAȚA STRĂZILOR MODERNIZATE a sporit cu 459 500 m.p.

CIVILIZAȚIA SATELOR

Cele 39 schițe de sistematizare ale comunelor din județ — definite în ultimul cincinal — propun date de veritabilă nouă civilizație, vizibile atât în panoramele largi, cât și în detaliu.

Către această nouă civilizație s-au ridicat, în anii ultimului cincinal, trepte noi, apropiind sensibil perspectivele. Iată câteva dintre ele :

Peste 11 000 de case noi

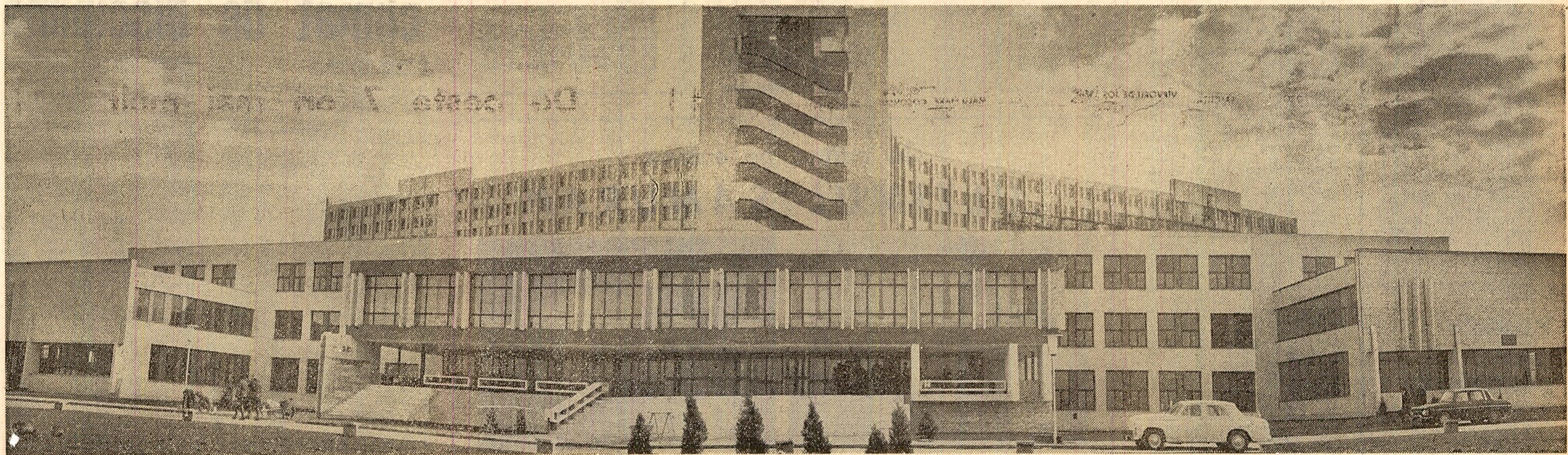
- 250 SĂLI DE CLASĂ
- 5 DISPENSARE
- 10 CĂMINE CULTURALE
- 42 MAGAZINE SĂTEȘTI
- ÎN FIECARE COMUNĂ A APĂRUT CEL PUȚIN UN NOU OBIECTIV SOCIAL-CULTURAL.

Sate electrificate: 308 — cu 120 mai multe decât în 1965

ÎN 15 COMUNE S-AU REALIZAT STRĂZI PRINCIPALE ÎN PROFIL URBAN

NUMĂRUL INGINERILOR AGRONOMI S-A DUBLAT ȘI NUMĂRUL CELORLALTE DIN COOPERATIVELE DE PRODUCȚIE S-A DUBLAT: aproape 400, față de 198 în 1965.

S-A DUBLAT ȘI NUMĂRUL CELORLALTE CADRE DE SPECIALITATE CU STUDII SUPERIOARE (ingineri zootehniști, profesori, medici, farmaciști, economiști etc.)



În unitățile sanitare din județul Dolj au activat, într-un singur an al cincinalului (1969), 724 medici, adică 1 medic la 993 de locuitori. În fotografie: noul și modernul spital din Craiova, cu o capacitate de 1 600 de paturi, intrat parțial în funcțiune în 1970.

Dinamicii economice a cincinalului, deschiderilor de noi orizonturi în munca și viața județului, prin intrarea în exploatare a unor noi și importante obiective, le-a corespuns, de-a lungul acestor ani, și o nouă dinamică socială, ale cărei linii de sens și ale cărei accente — adeseori inedite — marchează mutații profunde în viața oamenilor, deplasări de ordin cantitativ și calitativ în structura populației, în evoluția și mișcarea profesiilor, în ridicarea standardului de viață.

ÎNVĂȚĂMÎNT

S-au construit 532 săli de clasă. Raportat la numărul școlilor, aceasta înseamnă CEL PUȚIN O SALĂ NOUĂ DE CLASĂ PENTRU FIECARE ȘCOALĂ.

● Cele 440 DE ȘCOLI GENERALE și 19 LICEE DE CULTURĂ GENERALĂ ale județului sînt frecventate de 108 846 ELEVI.

● Cele 33 DE ȘCOLI PROFESIONALE, TEHNICE ȘI DE MAIȘTRI cuprind alți 14 657 DE CURSANȚI.

● Numărul total al locuitorilor cuprinși în diferite forme de învățămînt se ridică la 129 358. Unul din 6 locuitori ai Doljului învață.

A cincea universitate a țării

Inaugurată în primul an al cincinalului, Universitatea din Craiova poartă, marcanță, în însăși structura ei, amprenta epocii care i-a semnat actul de naștere :

ÎN CADRUL CELOR 10 FACULTĂȚI (matematică, fizico-chimică, științe economice, limba și literatura română, horticultură, agricultură, medicină generală, electronică, științe naturale agricole, istorie și geografie), PONDERAȚIA APARTINE CELOR CU PROFIL TEHNICO-ECONOMIC, noua școală superioară a României situându-se, astfel, în raport direct cu profilul și exigențele zonei, cu tendințele progresului tehnico-științific contemporan.

UNIVERSITATEA DIN CRAIOVA A DAT, PÎNĂ ÎN PREZENT, 2 074 DE TINERI SPECIALIȘTI. ALȚI 6 000 DE STUDENȚI SE PREGĂTESC, ÎN MOMENTUL DE FAȚĂ, SUB ÎNDRUMAREA A 391 DE CADRE DIDACTICE. ZESTRE TEHNICO-MATERIALE : 104 LABORATOARE. STAȚIUNI PROPRII DE CERCETARE, BIBLIOTECI CU PESTE 340 000 DE VOLUME, CANTINĂ ȘI CĂMINE STUDENȚEȘTI DATE ÎN FOLOSINȚĂ ÎN CINCI- NAL : 1 200 ȘI, RESPECTIV, 408 LOCURI.

NUMĂRUL TOTAL AL SALARIAȚILOR

**a crescut cu 24 000
fiind astăzi de 144 708**

● NUMĂRUL SALARIAȚILOR LA 1 000 DE LOCUITORI A SPORIT DE LA 113 ÎN 1960 ȘI 176 ÎN 1965 LA 200 ÎN 1970.

● NUMAI ÎN CRAIOVA, ca urmare a obiectivelor și capacităților productive inaugurate de cincinal, CIFRA SALARIAȚILOR DIN INDUSTRIE A SPORIT CU CIRCA 12 000 DE PERSOANE. Alte 12 000 de persoane, neînregistrate în scriptele urbanești ale municipiului, domiciliat în comunele limitrofe, intră cotidian pe poarta Craiovei, ocupîndu-și posturile de lucru în noile uzine și fabrici.

● APROAPE UN SFERT (22,2 LA SUTĂ) DIN POPULAȚIA JUDEȚULUI LUCREAZĂ ÎN INDUSTRIE ȘI CONSTRUCȚII (față de 18,9 la sută în 1965).

● Și mai elocvente sînt, în structura

aceleiași populații, a Doljului, deplasările de ordin calitativ, industrializarea operînd, în acest caz, ca o mutație socială și tehnico-culturală de o deosebită amplitudine. Față de anul 1965, de exemplu, NUMĂRUL INGINERILOR ȘI TEHNICIENILOR A CRESCUT CU 26,8 LA SUTĂ.

PONDERAȚIA MUNCITORILOR CALIFICAȚI A CRESCUT CU 27 LA SUTĂ, APROAPE 90 LA SUTĂ DIN TOTALUL MUNCITORILOR FIIND, LA ORA DE FAȚĂ, SPECIALIZAȚI ÎN PROFESIA PE CARE-O EXERCITĂ.

Ilustrativă pentru mutațiile de ordin calitativ este, la același capitol, „diagrama policalificării”, în care

NUMĂRUL MUNCITORILOR CU DOUĂ SAU MAI MULTE PROFESII INDICĂ O CREȘTERE DE 300 LA SUTĂ FAȚĂ DE ANUL 1965.

**Volumul desfacerii
mărfurilor a însumat
în cincinal
14,8 miliarde lei**

FAȚĂ DE 1965, DINAMICA DESFA- CERII MĂRFURILOR CU AMANUNTUL RELIEFEAZĂ CREȘTERI DE

- 68,4 LA SUTĂ LA CARNE.
- 56,5 LA SUTĂ LA PEȘTE PROASPAT.
- 865 LA SUTĂ LA OUA.
- 71,4 LA SUTĂ LA MAȘINI DE SPALAT RUFEE.
- 122 LA SUTĂ LA MAȘINI ARGAZ.
- 63 LA SUTĂ LA TELEVIZOARE.
- 26 LA SUTĂ LA APARATE DE RADIO.
- 38,7 LA SUTĂ LA CONFECȚII
- UNUL DIN 6 LOCUITORI AI JUDEȚULUI ESTE ABONAT LA RADIO SAU LA REȚEAUA DE RADIOFI- CARE, UNUL DIN 14 ARE TELEVI- ZOR.

SOLEMNITATEA ÎNMÎNĂRII UNOR ORDINE

La Consiliul de Stat a avut loc ieri după-amiază solemnitatea înmînării unor ordine ale Republicii Socialiste România...

Cronica zilei

Corneliu Mănescu, ministrul afacerilor externe al Republicii Socialiste România, a primit ieri dimineaţa de mulţumiri din partea lui Maurice Gouandria...

A apărut „LUPTA DE CLASĂ” nr. 1/1971

Numerul pe luna ianuarie al revistei publică, în deschidere, articolele şi studiile de conţinut...

vremea

Tempul probabil pentru zilele de 30, 31 şi 1 februarie, în ţară: Vremea se va răci...

PRIMIRE LA CONSILIUL DE MINISTRI

La primire, desfăşurată într-o atmosferă cordială, a participat Preţorul Popp, adjunct al ministrului comerţului exterior...

Statutul disciplinar al salariaţilor Ministerului Poştelor şi Telecomunicaţiilor

Consiliul de Miniştri a aprobat Statutul disciplinar al salariaţilor Ministerului Poştelor şi Telecomunicaţiilor...

„Tehnica la zi — Iaşi 1971”

Cea de-a treia ediţie a acţiunii de propagandă tehnico-economică „Tehnica la zi — Iaşi 1971” a fost deschisă...

vremea

Tempul probabil pentru zilele de 30, 31 şi 1 februarie, în ţară: Vremea se va răci...

Realizări prestigioase în întâmpinarea Congresului P. C. U. S.

Colectivele fabricilor şi uzinelor, colhozurilor şi sovhozurilor, ale institutelor de cercetări ştiinţifice, întreprinderilor de transporturi...

Toate aceste deosebite succese, la care se pot adăuga multe altele, prezintă un imbod pentru o activitate şi mai intensă...

Am menţionat aici doar câteva exemple din aceste importante centre ale U.R.S.S. zărilor publice...

CORRESPONDENŢA DE LA S. PODINA

de membri de partid fără de cauza partidului, fată de idealurile comunismului...

Exigenţele debutului poetic

(Urmare din pag. 1)

de orice, tocmai datorită micii lui, zice, de specialitate. Numai o cultură poetică sistematică...

ȘTIRI SPORTIVE

Protocol de colaborare ROMANO-FRANCEZ în DOMENIUL SPORTULUI

în legătură cu activitatea juridică în economia națională a U. R. S. S.

MOSCOVA — Corpondentul Agerpres Laurentiu Dută transmite:

Economia R.P. Bulgaria în 1970

SOFIA 28 — Corpondentul Agerpres Gheorghe Ieva transmite:

CUBA Încheierea constatării în problemele recoltării și prelucrării trestiei de zahăr

HAVANA 28 (Agerpres) — La Havana au luat sfârșit lucrările constatării...

Program de cinema: Fablio magicianul, Dragoste la Las Vegas, VITAN, etc.

Casa din Prislop (Urmare din pag. 1) — Casa aceasta, așa cum o înfățișează Liviu Rebreanu...

M. Tepavaț despre relațiile iugoslavo-italiene — BELGRAD 28 (Agerpres) — La ședința Vicei Popoarărilor...

