

Știința

ORGAN AL COMITETULUI CENTRAL AL PARTIDULUI COMUNIST ROMÂN

Anul XLII Nr. 9412

Marți 6 februarie 1973

6 PAGINI — 30 BANI

1973

**AN HOTĂRITOR
PENTRU REALIZAREA
CINCINALULUI
ÎNAINTE DE TERMEN**

ENTUZIASTE CHEMĂRI LA ÎNTRECERE SOCIALISTĂ

pentru depășirea indicatorilor maximi ai planului, pentru creșterea eficienței întregii activități economice

Așa cum este cunoscut, pretutindeni în țară, oamenii muncii își consacră energiile și capacitățile lor creșterii și realizării la nivel maximal a sarcinilor planului pe 1973. Acționând în lumina hotărârilor Plenarei C.C. al P.C.R. din noiembrie anul trecut, evaluând judicios posibilitățile și rezervele întreprinderilor, colectivele dintr-un șir de unități industriale, de construcții, din agricultură și din alte ra-

muri ale economiei și-au stabilit însuși angajamente, chemând la întrecere toate întreprinderile din sectoarele respective. Obiectivele majore ale chemărilor — depășirea planului la produsele realtamente necesare economiei naționale, creșterea mai rapidă a productivității muncii, reducerea mai substanțială a cheltuielilor de producție, înnoirea, modernizarea

și ridicarea calității produselor, sporirea beneficiilor, depășirea planului de export și a livrărilor la fondul pieței, intrarea în funcțiune înainte de termen a unor investiții — sînt o vie ilustrare a înaltei conștiințe a clasei noastre muncitoare, a patriotismului fierbinte, a spiritului gospodăresc, competenței și maturității economice a oamenilor muncii.

Combinatul de exploatare

și industrializare a lemnului Suceava

către toate combinatele de exploatare și industrializare a lemnului, de celuloză și hirtie și unitățile de construcții forestiere

În numele colectivului tuturor unităților și secțiilor Combinatului de exploatare și industrializare a lemnului Suceava, consiliul oamenilor muncii, împreună cu reprezentanții organizațiilor de partid, sindicat și U.T.C., analizând realizarea sarcinilor de producție pe anul 1972, precum și prevederile de plan ale anului 1973, apreciază că, sub conducerea organelor

(Continuare în pag. a III-a)

Uzina textilă „30 Decembrie”-Arad

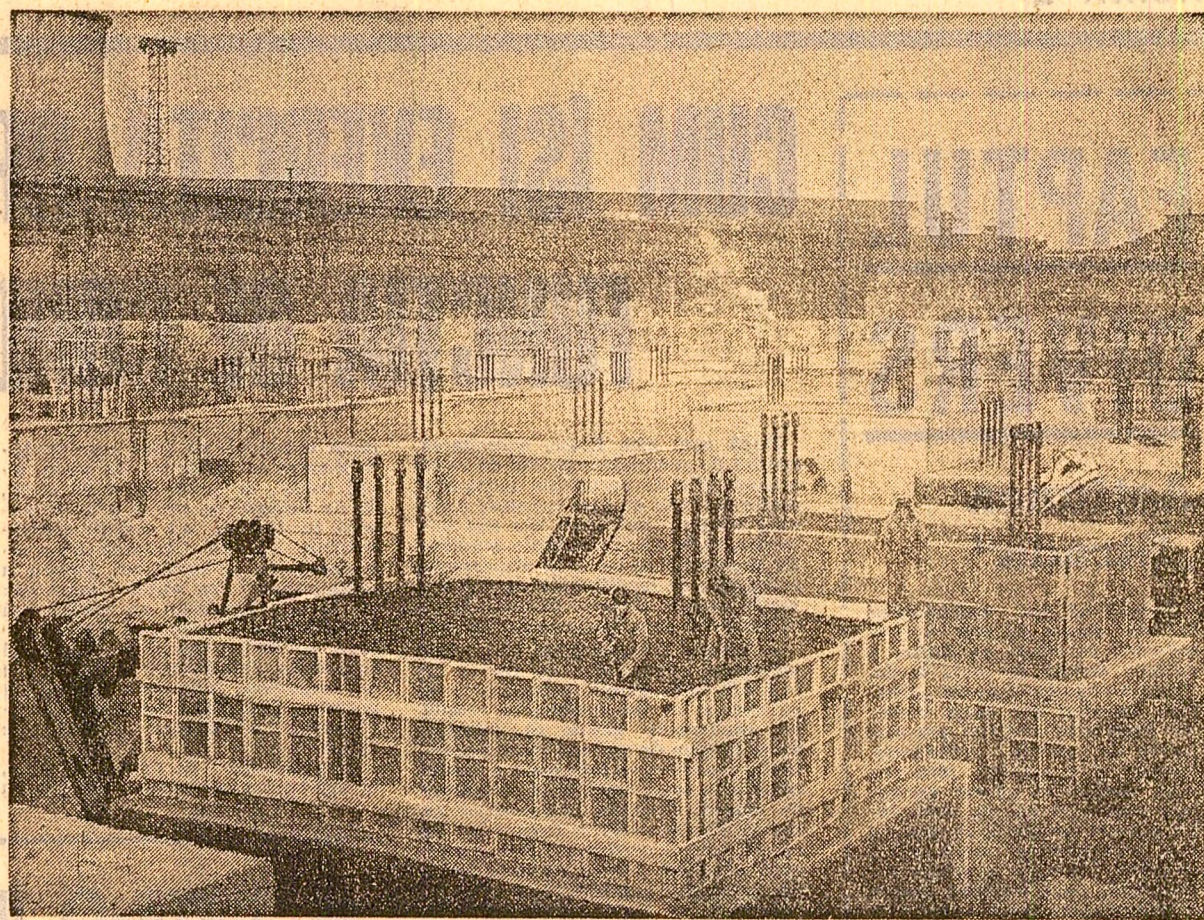
către toate întreprinderile din industria ușoară

Colectivul de muncă al uzinei textile „30 Decembrie” din Arad, însușit de marea sarcină izvorită din hotărârile Conferinței Naționale și ale Plenarei C.C. al P.C.R. din noiembrie 1972, cheamă la întrecere socialistă pe anul 1973 toate întreprinderile din industria ușoară, cu următoarele obiective:

1. Depășirea sarcinilor maxime la producția globală și marfă cu 10 milioane lei.
2. Realizare suplimentară la producția fizică a 100 mil mp țesături tip bumbac și 25 mil kg fire tip bumbac, din materie primă economisită.
3. Depășirea planului maximal la export cu 800 mil lei valută.
4. Depășirea productivității muncii planificate cu 1 la sută pe seamă.

• creșterii indicilor de utilizare în filaturi, țesătorii și finisaje, prin raționalizarea amestecurilor și reglarea optimă a utilajelor;

(Continuare în pag. a III-a)



În anii care au trecut de la intrarea în funcțiune a primelor capacități de producție la Combinatul siderurgic din Galați, ritmul construcțiilor nu a fost încetinit nici clipă. În fotografia: prinde contur un nou obiectiv al investițiilor pe platforma metalurgiei gălățene

Pe calea integrării cercetării cu învățămîntul și asistența medicală

• O experiență bazată pe o veche tradiție • Concentrarea forțelor de cercetare în direcțiile prioritare • Preocupări noi pe linia asistenței tehnico-științifice și metodologice • Microproducția Institutelor de cercetări.

În repetate prilejuri, la Conferința Națională a partidului sau la deschiderea anului universitar, cu ocazia vizitelor de lucru în întreprinderi sau institutelor de învățămînt superior, la recentele conferințe ale organizațiilor de partid din Iași și București, tovarășul Nicolae Ceaușescu a subliniat, în mod deosebit, importanța concentrării și conjugării eforturilor cadrelor din unitățile de cercetare cu cele ale cadrelor din învățămîntul superior și din producție, respectiv, asistența medicală pentru dezvoltarea cercetării științifice în pas cu nevoile societății. În domeniul medical, îmbunătățirile aduse în organizarea și conducerea activității de cercetare — în primul rînd înființarea Academiei de Științe Medicale — au creat premisele unui cadru potrivit pentru adîncirea unor aspecte de preocupări. În legătură cu măsurile de coordonare a activității de cercetare medicală — am solicitat prof. dr. docent RADU PAUN, vicepreședinte al Academiei de Științe Medicale, câteva precizări:

— Medicina românească are o veche tradiție în ceea ce privește legătura strînsă dintre învățămîntul superior, cercetare și — ceea ce se poate echivala cu producția — rețeaua de asistență. De aceea, consider situația în medicină ca o experiență ce se poate adînci și în alte ramuri ale cercetării, în direcții mai noi de activitate. Stagiiile pe care studenții medicinii le fac în cursul anilor de facultate în unele institute de cercetare, în clinici universitare, în poli-clinici și circumscripții sanitare, iar după încheierea anului universitar, în perioadele de practică de vară —

în laboratoare, spitale și chiar circumscripții — reprezintă pentru viitorii medici tot atîtea oportunități concrete de contact nemijlocit cu nevoile rețelei de bază, cu practica curentă de îngrijire a bolnavului și cu activitatea de cercetare desfășurată în unitățile respective.

Legătura învățămîntului superior cu asistența curativă-profilactică — care pentru medicină reprezintă producția corespunzătoare domeniilor economice — se materializează apoi prin participarea cadrelor didactice la activitatea de asistență din poli-clinici și spitale, alt în orașele de reșe-

dință universitară, cit și în afara acestora.

— Ce s-a întreprins, concret, pentru concentrarea forțelor în direcțiile de interes prioritare?

— Planul unic de cercetare medicală pe anul 1973 este expresia modului în care a fost înțeleasă integrarea învățămîntului cu cercetarea și rețeaua de asistență. Elaborat de către Academia de Științe Medicale, el reunește și sistematizează, pentru prima dată, pe direcțiile prioritare, cercetările medicale, indiferent de locul unde se desfășoară — unități de cercetare ale academiilor, Ministerului Sănătății, catedrele din învățămînt și din alte ministere și departamente, — incluzînd colaborarea permanentă cu rețeaua sanitară.

Prin elaborarea direcțiilor de cercetare prioritare și difuzarea lor atît institutelor proprii ale Academiei de Științe Medicale, cit și celor ale Ministerului Sănătății și I.M.F.-urilor s-a creat posibilitatea concentrării forțelor de cercetare pe o tematică de actualitate, care să fie tratată în egală măsură de institutele de cercetare din învățămînt, institute de cercetare, sprijinite de unitățile de asistență practică. Prezența unor catedre din învățămînt în incinta institutelor de cercetare constituie un mijloc din cele mai utile pentru realizarea unei integrări învățămînt-cercetare.

— Aceasta situație, în special în institutelor cu profil clinic, oferă cadrele din învățămînt posibilitatea participării atît la procesul de cercetare al unității respective, cit și la acordarea unei asistențe de înalt nivel. Este cazul institutelor de medicină internă, de endocrinologie, neurologie, de oncologie din București, Cluj și a Astel, se realizează în mod organic legătura dintre cercetare, învățămînt și asistență.

— Posibilitatea unei mai strînse colaborări în aceste colective mixte s-a realizat și prin alegerea unor teme strînse legate de practică, de un larg interes, care se finalizează prin forme de asistență-pilot, în care intervine și contribuția rețelei medicale de bază, în vederea perfecționării condițiilor de generalizare. Un exemplu îl constituie cercetările cu caracter populațional privind bolile cardio-vasculare efectuate, unele în stații-pilot la Institutul de medicină internă, Institutul de cercetări medicale și sănătate publică din Cluj și ASCAR. Exemple asemănătoare se pot da și din institutele cu profil de igienă și epidemiologie, unde cercetările efectuate, într-o primă fază, în laboratoare sînt extinse apoi în unități industriale, agricole etc. și unde concurența cu rețeaua de asistență preventivă constituie factorul practic de finalizare. Ca atare, după cum se vede, un număr de teme din planul prioritare se realizează și cu o participare efectivă a forțelor medicale din teren și dispunere de circumscripție, întreprinderi, din diverse sectoare industriale etc.

Convorbire semnată de Elena MANTU

(Continuare în pag. a V-a)

O NOUĂ SURSĂ DE ALIMENTARE CU APĂ A BRAȘOVULUI

BRAȘOV (corespondentul „Științei” Ni-colaie Mocanu). — În prezent, pe râul Târlung, în zona Carpaților de curbă, se desfășoară vaste lucrări pentru creșterea unei noi surse de alimentare cu apă a Bra-

șovului. Aceste lucrări, efectuate în continuare, vor crea un canal de debit de apă al orașului, care va determina sporirea continuă a consumului de apă a populației și in-

dustria sale. În momentul de față se lucrează la construirea unei baraj care va avea o înălțime de 44 metri și va forma un lac de acumulare cu un volum de 18,3 milioane metri cubi.

Marii gospodari ai micilor unități

O inițiativă a pionierilor vilcenii s-a răspîndit cu înălțare în întreaga țară. Și nu este de mirare ideea de a înființa pe locurile de înființare a unităților de producție agricolă și cooperativă agricolă de producție, organizată și condusă după exemplul „C.A.P.-ului mare”, era pe cit de interesantă, pe atît de atrăgătoare pentru școlarii din țară și pentru părinții lor. Chiar din primul an, rezultatele au depășit așteptările, înregistrîndu-se chiar și unele recorde.

— În zilele vacanței de iarnă, 250 de pionieri, reprezentanți ai consiliilor de conducere ale micro-C.A.P.-urilor școlare, s-au întîlnit într-o tabără republicană de odihnă, organizată de Consiliul Național al Organizației Pionierilor, la Liceul agricol din Dragomirești-Vale, județul Ilfov. Într-o atmosferă de prietenie și precizie a unor direcții comune de lucru. Ascultîndu-i, nu puteai să nu te gîndești cu simpatie și respect la acei profesori care, cu dragoste, tact și

CONSEMNARI

— Înaltă măiestrie pedagogică, îndrumă activitatea copiilor, stimulîndu-le înclinația spre studiu și cercetare științifică, prin organizarea de culturi comparative, crearea de societăți noi, urmărirea atentă a desfășurării activității din „C.A.P.-ul mare”, dar și mîndria de a contribui direct la creșterea producției agricole.

— Apoi, o discuție cu specialiștii din conducerea Departamentului agriculturii și a U.N.C.A.P. cu decanul Facultății de zootehnie din București și cu un inginer de la uzinele „Semănătoarea”. Copiii au folosit, cu dezinvoluntă și curaj, prilejul întîlnirii cu acești specialiști, pentru a afla răspuns la multe din problemele pe care funcția de conducere ce o dețin în micro-C.A.P.-urile școlare li obligă să le soluționeze.

— Micro-C.A.P.-urile școlare își confirmă bogatele semnificații educative, rolul lor de școală a muncii și învățăturii, de școală a conducerii agriculturii, prin care pionierii și școlarii își prefigurează preocupări și deprinderi folositoare pentru întreaga viață.

Florica DINULESCU

Supunem atenției o flagrantă încălcare a principiilor echității socialiste:

SPECULA DE LOCUINȚE CONSTRUITE CU AJUTORUL CREDITELOR ACORDATE DE STAT!

— Într-una din zilele trecute, cu rubrica „Inchirieri” a micii publicități în mîna, doi virtuali chiriași cutreierau Bucureștii. Prima încercare s-a soldat cu un succes: camera fusese închiriată. Văzîndu-le privirea dezolată, gazda (Maria Gheorghiu, proprietara apartamentului nr. 30 din blocul D 7, strada Pașcani), încercă să-i consoleze:

— Nu disperati, cunosceți pe cineva care vă poate salva. Mulțumind, cei doi se îndreptară spre usa apartamentului nr. 2 din blocul D 6 de pe aceeași stradă. Vasile Dulgheru, proprietarul apartamentului, este într-adevăr dispus să-i salveze, dar contra unei chirii de... 500 de lei.

— Nu!-i cam mult? — Cum o să fie mult?! Am și eu greutățile mele, plătesc aproape 400 de lei rate la C.E.C. pentru apartamentul...

— Ah, le-ai cumpărat cu credit de la stat? — Bineînțeles. Altfel... Acum mai închiriez și eu o cameră ca să-mi vină mai ușor. Mă înțelegi, nu? Sigur că îl înțelegem. Proprietarul, salariat la „Loto-Prinosport” vrea ca apartamentul lui să fie un loc cîștigător: pe de-o parte statul i-a creditat să și-l construiască, pe de altă parte chiriașii o să-i plătească ratele, deci apartamentul, și uite așa este și „apropiat”, are și un câștig lunar cert (nu ca la loz în joc!), astfel că, în final, tot efortul pe care l-a făcut pentru dobîndirea acestui confortabil apartament să se reducă

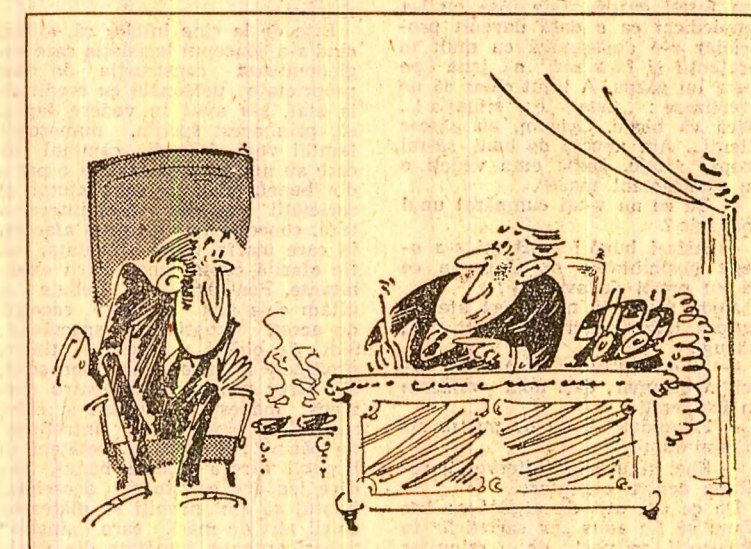
doar... la semnătura pe care a binevoit să și-o pună pe contractul de cumpărare. Bineînțeles că să-i plătească ratele, deci apartamentul, și uite așa este și „apropiat”, are și un câștig lunar cert (nu ca la loz în joc!), astfel că, în final, tot efortul pe care l-a făcut pentru dobîndirea acestui confortabil apartament să se reducă

— De ce vă mirați? — Nu credeți că prețul este de spețial? — Aoleu! Păi dacă era și mobilată, nu mai v-o dădeam atît de convenabil? Chiria la fel de „convenabil” ni s-au prețins și de către alți proprietari, mutați de curînd în casă nouă. Ce înseamnă de fapt pentru ei a fi convenabil?

— Mai întîi pentru ei a fost convenabil faptul că statul i-a ajutat cu credite, organizații de construcții, materiale de construcție și multe alte înlesniri, să și construiască o locuință proprietate personală, modernă și confortabilă, pentru care plătesc rate lunare nu cu mult peste chiria unui apartament similar proprietate de stat.

Rodica ȘERBAN
Emil MARINACHE

(Continuare în pag. a II-a)



— Fiindcă ești burlac, scumpul meu amic, nu-ți pot aproba mai mult de 3 camere...
Desen de Șt. COCIOABĂ

ÎN ZIARUL DE AZI:

- CUM ÎȘI EXERCITA ORGANIZAȚIA DE PARTID FUNCȚIA DE CONDUCĂTOR POLITIC?
- DIN POȘTA REDACȚIEI: FAPTE — OPINII — PROPUNERI
- ACORDUL GLOBAL ÎN ZOOTEHNIE
- INSTITUȚIILE CULTURALE ȘI EXIGENȚELE MOMENTULUI ACTUAL: CASA DE CULTURĂ

Tovarășului GUSTAV HUSAK

Secretar general al Comitetului Central al Partidului Comunist din Cehoslovacia

PRAGA

In numele Comitetului Central al Partidului Comunist Român și al meu personal, vă adresez dumneaavoastră, Comitetului Central al Partidului Comunist din Cehoslovacia...

NICOLAE CEAUȘESCU
Secretar General al Partidului Comunist Român

Excelenței Sale

Domnului NICOLAE CEAUȘESCU

Președintele Consiliului de Stat al Republicii Socialiste România

BUCUREȘTI

In momentul în care Excelența Voastră își sărbătorește cea de-a 55-a aniversare, în această zi frumoasă...

General SANGOULE LAMIZANA
Președintele Republicii Volta Superioară

Excelenței Sale Domnului

NICOLAE CEAUȘESCU

Președintele Consiliului de Stat al Republicii Socialiste România

BUCUREȘTI

Cu ocazia decernării titlului de Doctor Honoris Causa al Universității din București, confirmare a valoroasei dumneavoastră contribuții...

Prof. dr. jurist
IOSIF CONSTANTIN DRĂGAN
Președintele Federației Internaționale de Marketing

Tovarășului JENŐ FOCK

Președintele Guvernului Revoluționar Muncitoresc-Tărănesc Ungar

BUDAPEȘTA

Aflind cu dură durere despre gravul accident de circulație care a avut loc în după-amiaza zilei de 30 ianuarie 1973...

ION GHEORGHE MAURER
Președintele Consiliului de Miniștri al Republicii Socialiste România

Cu prilejul împlinirii a 25 de ani de la încheierea primului

Tratat de prietenie româno-sovietic

Cocteil oferit de ambasadorul U.R.S.S.

Cu prilejul împlinirii a 25 de ani de la semnarea Tratatului de prietenie, colaborare și asistență mutuală...

Au participat la cocteilul Gheorghe Rădulescu, membru al Comitetului Executiv, al Prezidiului Permanent al C.C. al P.C.R....

Sosirea în Capitală a tovarășului Vaclav Hula

Luni a sosit la București Vaclav Hula, vicepreședinte al guvernului R. S. Cehoslovacie...

O delegație de activiști ai P. C. R. a plecat la Praga

O delegație de activiști a Partidului Comunist Român, condusă de tovarășul Gheorghe Tănase...

La aeroportul Otopeni, delegația a fost salutată de tovarășii Petre Du-

Cronica zilei

La invitația Consiliului Național al Frontului Unității Socialiste, luni seara a sosit în Capitală o delegație...

vremea

Ieri în țară, vremea a fost caldă, cu cerul variabil, mai mult senin în Olte-

PRONOEXPRES

Claștirile concursului nr. 5 din 31 ianuarie 1973: Cat. 1: 5 variantă (25%)...

CURIER JUDEȚEAN

Corespondenții „Scintei” transmit

HUNEDOARA
Locuințe pentru mineri

BACĂU
„Consiliul de onoare”

CONSTANȚA
„Avirom”

BRASOV
Arhivă de artă populară

VRANCEA
Cooperare fructuoasă

SPORT • SPORT • SPORT • SPORT • SPORT

„Perla Tirolului” din nou gazdă a J. O. de iarnă

Comentând desemnarea orașului Innsbruck ca gazdă a viitoarei „Olimpiade albe”, corespondenții de presă prezintă...

În citeva rânduri

TENIS. — Australianul Rod Laver a câștigat turneul internațional de la Richmond (S.U.A.)...

LOTERIA ÎN OBIECTE

Duminică, 11 februarie 1973, va avea loc tragerea Loteriei în obiecte...

În Editura politică a apărut revista: „PROBLEME ALE PACII ȘI SOCIALISMULUI”

nr. 12/1972

ȘAH

ELISABETA POLIHRONIADA ÎNTRE FRUNTAȘELE „FESTIVALULUI OLANDEZ”

Cu o rundă înainte de terminarea turneului feminin din cadrul „Festivalului șahist olandez”...

ATLETISM

Cu prilejul concursului de atletism pe teren acoperit (pentru Cupa U.R.S.S.)...

„Consiliul de onoare”

În municipiul Gheorghe Gheorghiu-Dej a fost înființat „Consiliul de onoare”...

BRASOV

Pentru păstrarea în bune condiții a unor fotografii și manuscrise ale creatorilor...

VRANCEA

Fabrica „Chimica” din Măreștii și cooperativa agricolă din localitate au hotărât să organizeze un centru pentru cultura...

Cooperare fructuoasă

În municipiul Gheorghe Gheorghiu-Dej a fost înființat „Consiliul de onoare”...

PE CALEA INTEGRĂRII CERCETĂRII CU ÎNVĂȚĂMINTUL ȘI ASISTENȚA MEDICALĂ

materiala metodologică, studii, cursuri, tehnici, analize specializate, avize, expertize, deplasări de cercetători...

SĂRBĂTOAREA NAȚIONALĂ A NOII ZEELANDE

Excelenței Sale Domnului NORMAN KIRK

Prim-ministru al Noii Zeelande

WELLINGTON

In numele guvernului și poporului român și al meu personal, am deosebită plăcere să vă transmit cu prilejul zilei naționale a țării dv. cele mai sincere felicitări...

Imi exprim convingerea că în viitor relațiile româno-zeelandeze vor cunoaște o continuă dezvoltare...

ION GHEORGHE MAURER
Președintele Consiliului de Miniștri al Republicii Socialiste România

Astăzi, Noua Zeelandă, statul insular din Pacific (suprafața: 270.000 kmp, populația: 2,8 milioane locuitori)...



Vedere din Wellington, capitala țării

Răsfoidind presa străină

„INTERNATIONAL HERALD TRIBUNE”

„Închisoarea e prețul luptei pentru democrație”

În ultimul timp, în Spania franchistă se constată o nouă recrudescență a acțiunilor represive împotriva oamenilor muncii...

