

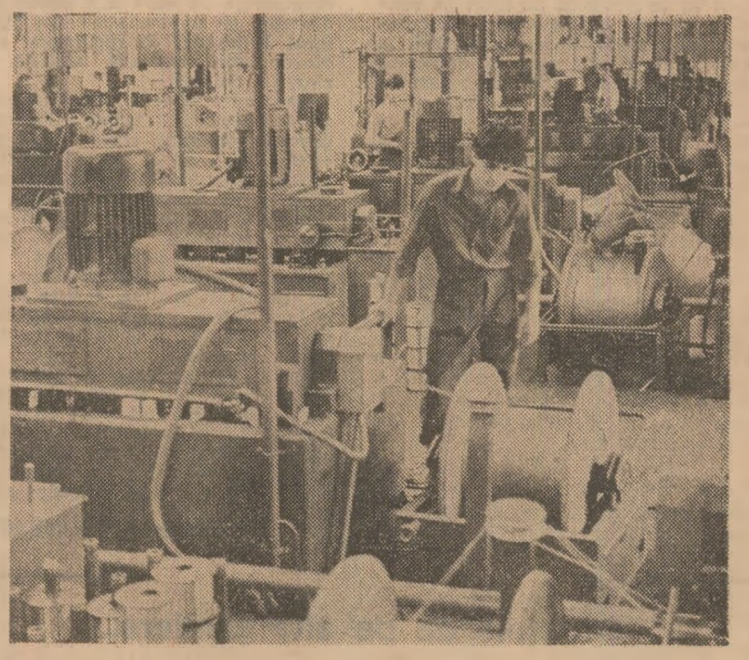
Știința

ORGAN AL COMITETULUI CENTRAL AL PARTIDULUI COMUNIST ROMÂN

Anul LVI Nr. 13 726 Joi 9 octombrie 1986 Prima ediție 6 PAGINI - 50 BANI

Realizarea exemplară a planului impune promptitudine, inițiativă, răspundere muncitorească

Insemnătatea deosebită a Congresului al III-lea al oamenilor muncii...



Intrată în acest an în producție, noua uzină de cord metallic din cadrul întreprinderii de simț și produse din simț din Buzău...

Constantin PRIESCU

(Continuare în pag. a V-a)

Care sînt cerințele și exigențele noi puse în fața consiliilor oamenilor muncii...

Pe șantierele noller obiective și capacități productive, ultimul trimestru al acestui an coincide cu o perioadă de muncă sărituțoare...

PE ȘANTIERELE DE INVESTIȚII

Obiectivele productive planificate în acest an - în funcțiune la termen!

În această perioadă relativ scurtă, România a parcurs mai multe etape istorice de dezvoltare...

PRIMIRI LA TOVARĂȘUL NICOLAE CEAUȘESCU

Pierre Nze, membru al Biroului Politic, secretar al C. C. al Partidului Congolez al Muncii

Tovarășul Nicolae Ceaușescu, secretar general al Partidului Comunist Român...

Editorul și directorul general al revistei mexicane „El Mundo Internacional”

Președintele Republicii Socialiste România, tovarășul Nicolae Ceaușescu...

INTERVIUL TOVARĂȘULUI NICOLAE CEAUȘESCU acordat ziarului „Al Qabas” din Kuweit

După cum s-a mai anunțat, tovarășul Nicolae Ceaușescu, președintele Republicii Socialiste România...

Întrebare: Domnule președinte, Republica Socialistă România, binecunoscutul poporului kuweitian...

Răspuns: În acest an, la 23 August, poporul român a aniversat împlinirea a 42 de ani de la victoria revoluției de eliberare socială...

Întrebare: Domnule președinte, care sînt liniile strategice ale dezvoltării viitoare a economiei naționale...

Răspuns: Pe baza rezultatelor pe care le-am obținut, Congresul al XIII-lea al partidului...

În această perioadă relativ scurtă, România a parcurs mai multe etape istorice de dezvoltare...

SENTIMENTUL CONTINUITĂȚII

Revenim mereu, cu tot mai strălucitoare atenție, asupra semnificațiilor conceptului de tradiție...

Printr-o puternică mobilizare a tuturor forțelor din agricultură, în această săptămînă

- ÎNTREGA RECOLTĂ - pusă la adăpost!
• ÎNSĂMÎNȚĂRILE - încheiate pe toate suprafețele!



STADIUL RECOLTĂRII SPECIEI DE ZAHĂR. În procente, pe județe, în seara zilei de 7 octombrie. (Județele însemnate cu o liniuță nu cultivă speciile de zahăr)

În pagina a III-a relatări de la corespondenții noștri:

- În prim plan, strîngerea și depozitarea producției.
• La semănatul grîului, vitezele trebuie mult sporite.
• Cîteva constatări privind culesul și preluarea producției de fructe.
• Spiritul de răspundere în lumina faptelor.

STADIUL RECOLTĂRII SPECIEI DE ZAHĂR. În procente, pe județe, în seara zilei de 7 octombrie. (Județele însemnate cu o liniuță nu cultivă speciile de zahăr)



Printr-o puternică mobilizare a tuturor forțelor din agricultură, în această săptămână ÎNTREAGA RECOLTĂ - pusă la adăpost! ÎNSĂMÎNȚĂRILE - încheiate pe toate suprafețele!

ÎN PRIM PLAN, STRINGEREA ȘI DEPOZITAREA PRODUȘIEI

BRĂILA: Între 3 și 4 curse pe zi, un indicator care arată nivelul bun de organizare la transportul porumbului

În cadrul lucrărilor din actuala campanie agricolă, în județul Brăila se acordă o mare atenție bunei folosiri a mijloacelor de transport. Măsurile luate de comandamentul județean al agriculturii n-au întârziat să-și arate rezultatele. Concomitent cu intensificarea recoltării, rod al muncii harnicilor colegilor, sporesc de la o zi la alta cantitățile de produse transportate la bazele de recepție...

Ce se face în acest timp la cooperativă agricolă din comuna Dumesti? Încă de seară, la finele unei zile de muncă, toți, fără excepție, sînt exacte la locul de lucru a doua zi, ce mijloace vor folosi și altele. Momentul este precedat de intrarea operativă a comandamentului comunal pentru agricultură. „Seara facem un scurt bilanț al celor înfăptuite și organizăm munca pentru ziua următoare... precizează inginerul Alexandru Zău, președintele cooperativei. Cunoștinți în amănunt unde vom lucra, planificăm exact cîți cooperatori și utilitajele sînt necesare și, mai ales, cine răspunde concret de fiecare lucrare...”

SATU MARE: Mai multă ordine în livrarea sfeclei de zahăr

În județul Satu Mare, așa cum reiese din ultima situație operativă de la direcția agricolă, pînă în ziua de 7 octombrie sfecla de zahăr a fost recoltată doar de pe 1104 hectare, reprezentînd 26 la sută din suprafața cultivată în cooperativele agricole. Nu se realizează prevederile din graficul la zi privind livrarea producției la fabricile prelucrătoare. Că lucrările ar putea fi mult mai avansate, demonstrează rezultatele obținute în diferitele unități vecine. Astfel, în consiliul agroindustrial Odoreu sînt cooperative agricole în care sfecla de zahăr a fost recoltată de pe suprafețe apreciabile: Botiz - 45 hectare din 50, Odoreu - 120 hectare din 150, „Somesil” - Satu Mare - 73 hectare din 100. În schimb, cooperativa agricolă Lazuri a strîns recolta de pe numai 22 hectare din 50; iar C.A.P. Dorolt nu recoltase nici un singur hectar. „Am avut de transportat mult porumb - ne-a smuls o cantitate a unității. Acolo, la porumb, sînt concentrate și atelejale, și forța de muncă”. Argument față de cooperativă, atîta vreme cît și celelalte unități au avut mari cantități de porumb de recoltat și transportat, dar unde printr-o bună organizare s-a recoltat o bună parte din sfecla de zahăr. Această lucrare nu a început nici în cooperativele agricole Chereusa, Săuca și Santău, care au cultivat împreună o suprafață de 190 hectare.

LA SEMĂNATUL GRÎULUI, VITEZELE TREBUE MULT SPORITE

ARAD: În bilanțul de seară, mai mult decît și-au propus dimineața
ARGEȘ: Semănătorilor - front larg de lucru!
ALBA: Ritmul totuși n-a crescut pe măsura... măsurilor luate

În județul Arad, pînă marți seara sînt seminate de grâu și secară a fost pusă sub brazdă pe 73 la sută din cele 100 830 hectare planificate. „Ne-am propus o viteză la semănat de 935 hectare pe zi, dar terenul bine pregătit și măsurile luate pentru organizarea temeinică a muncii au făcut ca viteză să fie mereu depășită, ne spune inginer Ioan Păscu, director în cadrul direcției agricole județene. Am creat toate condițiile pentru a desfășura o campanie de semănat sub semnul celei mai înalte exigente. Mal mult, pe baza unei bogate experiențe acumulate în județul nostru, în fiecare unitate agricolă se vor semăna în toamna aceasta cel puțin 100 hectare etalon, aplicîndu-se metodele culturii intensive”.

De la corespondenții „Scintei”

„De la început trebuie să declar că producțiile obținute nu ne fac cinste. Am stabilit ca în anul viitor să obținem cel puțin 5000 kg grâu la hectar. Și lată ce facem...” Afirm, în continuare, că pe baza cerințelor stațiilor agricole de la Alboța, cooperativa din localitate a executat lucrări de scarificare și a finanțat adînc pe 300 hectare, suprafața ce se însămînțează cu grâu. Arătăm că s-a executat la adîncimea de 25 cm, iar la pregătirea patului germinativ se efectuau mai multe discuri, cu formații complexe de utillaje grele. Intr-un astfel de pat germinativ s-au însămînțat cu orz 300 hectare, iar de pe data de 3 octombrie se însămînțează grîul pe cele 600 hectare planificate. În consiliul unic Izvoru, scotit frunțos pe județ la însămînțatul grîului, producțiile la păioase nu au fost nici aici cele scontate. De unde și preocupări asidue susținute ca ele să fie simțitor sporite. Pe teren, tovarășa Maria Osic, șef de secție la comitetul județean în speșă, optăm, pînă la semănatul grîului, cu condițiile grele de lucru determinate de secetă, se respectă cerințele agrotehnice stabilite. Peste tot se acționează ferm pentru ca lucrările să se încadreze în termenii optăm. Pînă în prezent s-au semănat cu grâu 2700 hectare, din 5050. Ritmul de lucru va crește, deoarece există teren pregătit. Frunțosă la semănat - ca suprafața și calitatea - este societatea cooperativa agricolă din Recca. Ea are însămînțate cu grâu circa 900 hectare. Este urmată, ca ritm și calitate, de cooperativele agricole din Rica, Izvoru și Popești. (Gheorghe Cristea).

VASLUI: Decalajele dintre cules și depozitare, în scădere

Vîrf de campanie agricolă de toamnă și pe ogoarele județului Vaslui. Ca urmare a măsurilor întreprinse de comandamentul județean pentru agricultură, a răspunderii cu care se muncește în majoritatea uni-

Candiano PRICEPUTU corespondentul „Scintei”

În această toamnă, la pomul lăudat trebuie mers cu vagoanele

Citeva constatări privind culesul și preluarea producției de fructe în județul Dimbovița



Recoltarea sfeclei de zahăr la cooperativa agricolă de producție Răscruți, județul Cluj

SPIRITUL DE RĂSPUNDERE ÎN LUMINA FAPTELOR

Cu căruțele, mai mult decît cu autocamioanele? Din unitățile agricole cooperatiste situate în apropierea bazelor de recepție din județul Sălaj, o bună parte a porumbului se transportă cu atelejale. O măsură eficientă. Astfel, spre exemplu, din 194 tone porumb, livrat într-o singură zi în baza de la Nusfalău, 52 tone fuseseră transportate cu atelejale. De la C.A.P. Crasna, 10 atelejale au transportat, tot pe durata unei zile, la baza volanți din localitate, 30 de tone. Fapt curios, în timp ce 10 căruțe au transportat într-o zi de la C.A.P. Zăcan 49 tone porumb, un camion de 11,5 tone capacitate a transportat în aceeași zi, pe aceeași distanță, 14 tone în... două curse. Dezordinea din (Eugen Ingeles), dar pe care se muncește în majoritatea uni-

Înainte de a efectua documentarea propriu-zisă privind modul în care este organizată și, mai ales, cum se desfășoară recoltarea, transportul și prelucrarea fructelor în județul Dimbovița, tovarășul Gheorghe Georgescu, director în cadrul direcției agricole județene, a ținut să facă cîteva precizări: „Față de alți ani, comandamentul județean pentru agricultură a stabilit un termen foarte „strîns” la 15 octombrie pentru încheierea recoltării tuturor fructelor și livrarea lor la stabilii măsuri pentru concentrarea unor forțe numeroase. Zilnic în livezile din județ participă la cules peste 5000 de oameni. Simbata și duminica, acestora li se alocă un mare număr de oameni și muncii din unitățile industriale. Apoi, fiecărui oraș din județ i-a fost repartizată cîte o unitate agricolă, la care consiliile populare au organizat recoltarea fructelor cu forțe proprii pentru asigurarea fondului de autoaprovizionare cu fructe. Ca urmare, pînă în prezent, din cele 2500 hectare de livezi cu măr, culesul fructelor s-a făcut pe 1300 hectare, iar perele au fost strînse de pe 400 hectare, din 700 cît însumează plantările. În mai multe unități agricole din județ - fermele I.A.S. Pucioasa, stațiunea de cercetare și producție pomologică Voinesii, cooperativele agricole din Mănești, Ungureni de Tirgoviște, Dragomirești, Lucieni, Ulmi și altele - avem să ne convingem că într-adevăr afirmatia făcută prețutendenți: „recoltarea în sine nu constituie o problemă” are o depălnă acoperire în fapte. Peste tot la cules sînt concentrate forțele necesare, astfel încît recoltarea fructelor ar fi posibilă să se încheie la termenul stabilit. Spunem „ar fi posibil” întrucît există și unele condiții. Dar să lășăm să vorbescă faptele. Ne vom referi în prezent la semănat, un caz fericit, care dovedește cum trebuie să se desfășoare recoltarea și preluarea pentru ca aceste lucrări să se încheie cît mai repede. La ferma Mănești a întreprinderii se aflau la cules 600 de oameni. Producția este bună - peste 20 tone de mere la hectar. Nu lipsește ambalajele, iar preluarea producției de către beneficiari se face în mod ritmic, motiv pentru care nu există stocuri de mere. În sectorul cooperatist al agriculturii situația este însă cu totul alta. La ferma pomologică a C.A.P. Ungureni de Tirgoviște, Sela Barbu, șefa fermei, ne spune cu regret: „S-a încheiat culesul porumbului, așa încît putem avea la dispoziție merelor peste 300 de oameni. Dar nu avem cules sînt concentrate forțele necesare, astfel încît recoltarea fructelor ar fi posibilă să se încheie la termenul stabilit. Spunem „ar fi posibil” întrucît există și unele condiții. Dar să lășăm să vorbescă faptele. Ne vom referi în prezent la semănat, un caz fericit, care dovedește cum trebuie să se desfășoare recoltarea și preluarea pentru ca aceste lucrări să se încheie cît mai repede. La ferma Mănești a întreprinderii se aflau la cules 600 de oameni. Producția este bună - peste 20 tone de mere la hectar. Nu lipsește ambalajele, iar preluarea producției de către beneficiari se face în mod ritmic, motiv pentru care nu există stocuri de mere. În sectorul cooperatist al agriculturii situația este însă cu totul alta. La ferma pomologică a C.A.P. Ungureni de Tirgoviște, Sela Barbu, șefa fermei, ne spune cu regret: „S-a încheiat culesul porumbului, așa încît putem avea la dispoziție merelor peste 300 de oameni. Dar nu avem



Mere culese de 15 zile care așteaptă... beneficiarii. Aspect de la C.A.P. Dragomirești

Grăbiți transportul sfeclei din cîmp! Datorită bunei organizări a transportului, alt încercări rapide a producției la cîmp, cît și folosirii din plin a atelejelor, în cooperativele agricole Vatra, Lunca, Verșeni, Miroslavesti, Popești, Podu Iloaiei, Clorjești, Schitu Duci și altele din județul Iași, graficele de livrare a sfeclei de zahăr către fabrica din Pașcani au început să fie depășite. Dimpoviriță, cooperativele agricole Bivolari, Strunga, Voinesii, Proboata, Dobrovăț, Gîrbiști și altele livrează în unele zile mai puțin de 10 la sută din cantitățile programate. Aceasta pentru că mijloacele de transport nu sînt folosite corespunzător, iar la încărcat și descărcat nu sînt destule echipe de cooperatori. Intensificarea transportului sfeclei de zahăr se impune și în unele unități agricole din consiliile agroindustriale. Valca

Nu mai insistăm asupra altor considerații, întrucît toate conduc la concluzia că neajunsurile existente în preluarea și valorificarea fructelor sînt identice cu cele întîlnite la prelucrarea fructelor. Astfel, asupra acestor rezultate, care trebuie să-și găsească o grăbărită soluționare din partea forurilor de resort, ziarul nostru a stăruit pe larg, în mai multe rânduri, pe parcursul acestei campanii agricole de toamnă. Cerința esențială care trebuie să stea la baza soluționării acestor probleme, cerință subliniată în repetate rânduri de conducerea partidului, este să se asigure ca produsele agricole să fie prelucrate și valorificate în totalitate, evitîndu-se orice pierderi de produse. Aurel PAPADIUC Gheorghe MANEA



TOVARĂȘUL NICOLAE CEAUȘESCU a primit pe Pierre Nze, membru al Biroului Politic, secretar al C. C. al Partidului Congolez al Muncii

(Urmare din pag. 1)
cald salin, împreună cu cele mai bune urări de sănătate și fericire, de progres și prosperitate pentru poporul congolez.

plină a colonialismului, a politici de apartheid, pentru apărarea și consolidarea independenței naționale și dezvoltarea lor liberă pe calea progresului economic și social.

zării unor înțelegeri corespunzătoare pe calea lichidării subdezvoltării și instaurării unui ordin economic internațional, care să favorizeze progresul mai rapid al tuturor statelor.

În județele Maramureș și Bistrița-Năsăud s-au încheiat importante lucrări agricole de toamnă

Oamenii muncii din agricultura județului Maramureș raportează că au încheiat semănarea grânelor, lucrările precedate de înămînțarea orzului și plantelor de nutreț în epoca optimă și de recoltarea cartofilor.

zute. În prezent, toate forțele umane și materiale de pe cuprinsul județului sînt mobilizate la finalizarea recoltării și transportului porumbului, a sticlei de zahăr, a fructelor, la depozitarea furajelor.

Domnului NICOLAE CEAUȘESCU Secretar general al Partidului Comunist Român, Președintele Republicii Socialiste România

Profund mișcat de amabiliul mesaj de felicitări pe care mi l-ati adresat cu prilejul zilei naționale a țării mele, am onoare să vă exprim mulțumirile cele mai sincere.

General JOAO BERNARDO VEIRA Președintele Consiliului de Stat al Republicii Guineea-Bissau

Întîlnirea prietenească dintre reprezentanți ai tineretului din Republica Socialistă România și ai tineretului din Republica Socialistă Cehoslovacă

În aceste zile, la Timișoara se desfășoară întîlnirea prietenească dintre reprezentanți ai tineretului din Republica Socialistă România și ai tineretului din Republica Socialistă Cehoslovacă.

deosebit de gravă, ca urmare a continuării cursei înarmării, îndeosebi a celei nucleare. În context, s-a arătat că tineretul român își manifestă deplina sa adevărată față de noua inițiativă României de reducere, în acest an, în mod unilateral, cu 5 la sută a armamentelor, efectelor și cheltuielilor militare.

VIATA ECONOMICO-SOCIALĂ A LOCALITĂȚILOR PATRIEI

DIN VEȘTILE TRANSMISE IERI DE CORESPONDENȚII "SCINTEII"

ROMAN: Produse cu caracteristici superioare

O comună tulceană în plin proces de sistematizare

La întreprinderea de fire și fibre poliamică din Roman a început fabricarea firelor de cord colorate, prin aceasta rezolvîndu-se problema omogenității coloristice a unor materii prime pentru industria textilă.



VASLUI: Școli și grădinițe pentru copii

TURNU MĂGURELE: Control exigent, de calitate

Elevilor din școlile județului Vaslui le-au fost puse la dispoziție alte noi și spațioase încășuri de învățare, precum și materiale didactice și mijloace audio-vizuale necesare.

Sfîntu Gheorghe este o localitate așezată în frumoasă și imensă plajă ce se întinde între Dunărea și Marea Neagră. Cel mai mult din locuitorii săi sînt pescari și nu numai pescari.

TOPLET: Economii de materii prime și energie

ARGEȘ: Livrări suplimentare la export

Foștii țărîni sînt sporească permanent eficiența întregii activități, colectînd muncitorii în întreprinderi mecanice din Toplet, se afirmă ca un vrednic gospodar al materiei prime, materialelor și energiei.

În unitățile economice din județul Argeș cu sarcini la export, colectivele de oameni ai muncii acționează cu înaltă răspundere și exigență pentru onorarea obligațiilor față de partenerii externi.

REALIZAREA EXEMPLARĂ A PLANULUI

(Urmare din pag. 1)
chis - realitatea arată că ea nu are în toate unitățile noastre accepțiune în faptele, în organizarea și conducerea colectivă care în fața unor greutăți - fie obiective, fie inerente în derularea unei activități atât de complexe cum este cea economică - se preocupă mai mult de inventarea mijloacelor statutare de responsabilizării ce revin altora, de „fundamentarea” justificării pentru orice situație critică - există tendința unor de a face chiar o „stîlnică” din această activitate - mai puțin de ceea ce ar trebui să reprezinte esența actului de conducere pe care îl exercită, și anume angajarea capacității creatoare a consiliului oamenilor muncii, a tuturor forțelor unității, pentru a găsi soluții, pentru a învinge greutățile ce pot să apară. Într-un moment sau altul, în viața fiecărei colectivități de muncă. Nu mai este nici o surpriză să constatăm că aproape în toate unitățile care se prezintă cu nerealizări mai mari sau mai mici în îndeplinirea planului de producție, în încadrarea în parametrii de eficiență, stilul de conducere - exercitat în „maniera” de mai sus - se constituie în principala cauză care deteriorează înregistrarea unor bilanțuri economice nefavorabile.

Cel ce adresează cel mai direct acest mod de a gândi și acționa, dacă nu în primul rînd organelor de conducere colectivă din întreprinderi, centrale și ministere? A adresa la acest nivel, în spirit revoluționar, rezolvarea problemelor economice mai dificile prin prima unei analize temeinice, bazată pe cunoașterea realității, pe dialogul real cu oamenii muncii, pe evaluarea mobilizatoare a posibilităților fiecărui colectiv, însemnă practica a găsii soluțiilor la timp, a preîntîmpina ajun-

Cronica zilei

Le Oficiul din București al Centrului comun O.N.U.D.I. - România a avut loc, miercuri, festivitatea de închidere a celui de-al VI-lea program de perfecționare în domeniul plantelor medicinale, destinat unor cadre din țară în curs de dezvoltare.

vremea

Înstituția de meteorologie și hidrologie comunică timpul probabil pentru intervalul 9 octombrie (ora 20) - 12 octombrie (ora 20). În țară: Vremea va fi predominant frumoasă și în răcire. Cerul va fi variabil, mai mult senin. Vînt slab pînă la moderat. Temperaturile maxime vor oscila între 17 și 20 de grade. Dimineața, brumă.

Condiții optime pentru odihnă și cură balneară



INFORMAȚII SPORTIVE

SAH. În runda a 5-a, penultima, a balcaniadei de sah de la Sofia, selecționatul românesc au înfrînt pe cele a Greciei. În ambele jocuri câștigă șahistul român cu 4-1 (0 partii întrerupte), la juniori scorul a fost egal (2-2), iar la feminin echipa română conduce cu 1-0 (0 partii întrerupte). Echipa de seniori a Iugoslaviei a înțeles pe cea a Bulgariei cu 3,5-1,5 (1), în timp ce meciul dintre echipele feminine s-a terminat la egalitate (1-1). În clasamentul turneului feminin conduce echipa României cu 5,5 puncte (1) urmată de Bulgaria - 5,5 puncte, Grecia - 4 puncte (1), Iugoslavia - 4 puncte. La juniori pe primul loc se află Iugoslavia cu 13,5 puncte, urmată de Bulgaria - 11 puncte, România - 10,5 puncte, Grecia - 5 puncte. În concursul seniorilor, lidera clasamentului este Bulgaria, cu 18 puncte (1), urmată de Iugoslavia - 17 puncte (1), România - 16 puncte (1), Grecia - 9 puncte (1). Cea de-a 24-a partidă, ultima, a meciului pentru titlul mondial de sah ce se dispută la Leningrad între marii maeștri sovietici Gary Kasparov și Anatoli Karpov a fost întreruptă la mîntuire a 41-a, într-o poziție complicată, și va fi continuată astăzi. Scorul, după cum se știe, este 12-11 puncte în favoarea lui Kasparov, care, indiferent de rezultatul acestei partide, își păstrează titlul de campion al lumii.

DIN VIAȚA PARTIDELOR COMUNISTE ȘI MUNCITOREȘTI

Partidul Comunist Brazilian

Participare activă la procesul de democratizare

Într-un interviu acordat presei, secretarul general al Partidului Comunist Brazilian, Giocondo Dias, a abordat o serie de aspecte ale evoluțiilor de pe scena politică braziliană după venirea la regimul civil și în acest cadru, probleme ale activității comunistilor în direcția consolidării și adîncirii procesului de democratizare.

Partidul Comunist Brazilian are în fața sa o serie de obiective majore pentru perioada următoare.

Partidul Comunist Brazilian are în fața sa o serie de obiective majore pentru perioada următoare. Din punct de vedere politic, scopul nostru direct este participarea la alegerea pentru Adunarea Constituțională, în cadrul procesului de consolidare și extindere a drepturilor democratice. Tactica noastră îndebăte în constituțizarea maselor, îndeosebi a comunistilor și altor forțe ale democrației și progresului, asupra importanței participării la alegerea nu numai pentru discutarea celor mai importante probleme ale poporului și alegerea celor mai buni candidați ci și pentru menținerea vigilenței în fața celor care își văd desfășurarea activității. Adunarea Constituțională va fi exercităm presiuni pentru elaborarea și adoptarea unei constituții care să ogîndească drepturile și interesele maselor de oameni ai muncii. Toate eforturile noastre se vor concentra în vederea organizării fracțiunii parlamentare comuniste formate din 10 persoane.

