

REZULTATELE OBȚINUTE ÎN REALIZAREA PLANULUI - unitate de măsură a conducerii științifice în economie

Între cerințele exprimate de secretarul general al partidului, tovarășul Nicolae Ceaușescu, la recenta sedință a Comitetului Politic Executiv al C.C. al P.C.R. pentru îndeplinirea integrală a sarcinilor de plan pe acest an...

Nu se poate vorbi astăzi în noul economie din lume de existența unor succese sau însușiri, de afirmarea unor salți calitative sau de anumite stagnări, fără a fi analizată și contribuția factorului-conducere...

de conducere nu reprezintă decât un simplu desiderat, o „modă”, ci este o necesitate vitală. Analizarea economiei noastre pe drumul dezvoltării intensiv-calitative, al modernizării în pas cu ultimele eucerii ale progresului tehnico-științific nu este posibilă fără stabilirea în prim-planul acestei bătălii asidue — pentru că de o asemenea bătălie este vorba — a eforturilor factorului conducere...

de conducere a planului în toate domeniile desprindându-se situația economică noastră în prima linie a competitivității și eficienței.

Conducerea partidului, personal tovarășul Nicolae Ceaușescu au atras atenția nu o dată că în economia noastră au început să se manifeste anumite tendințe de rutină, de birocratizare a actului de conducere...

(Continuare în pag. a V-a)

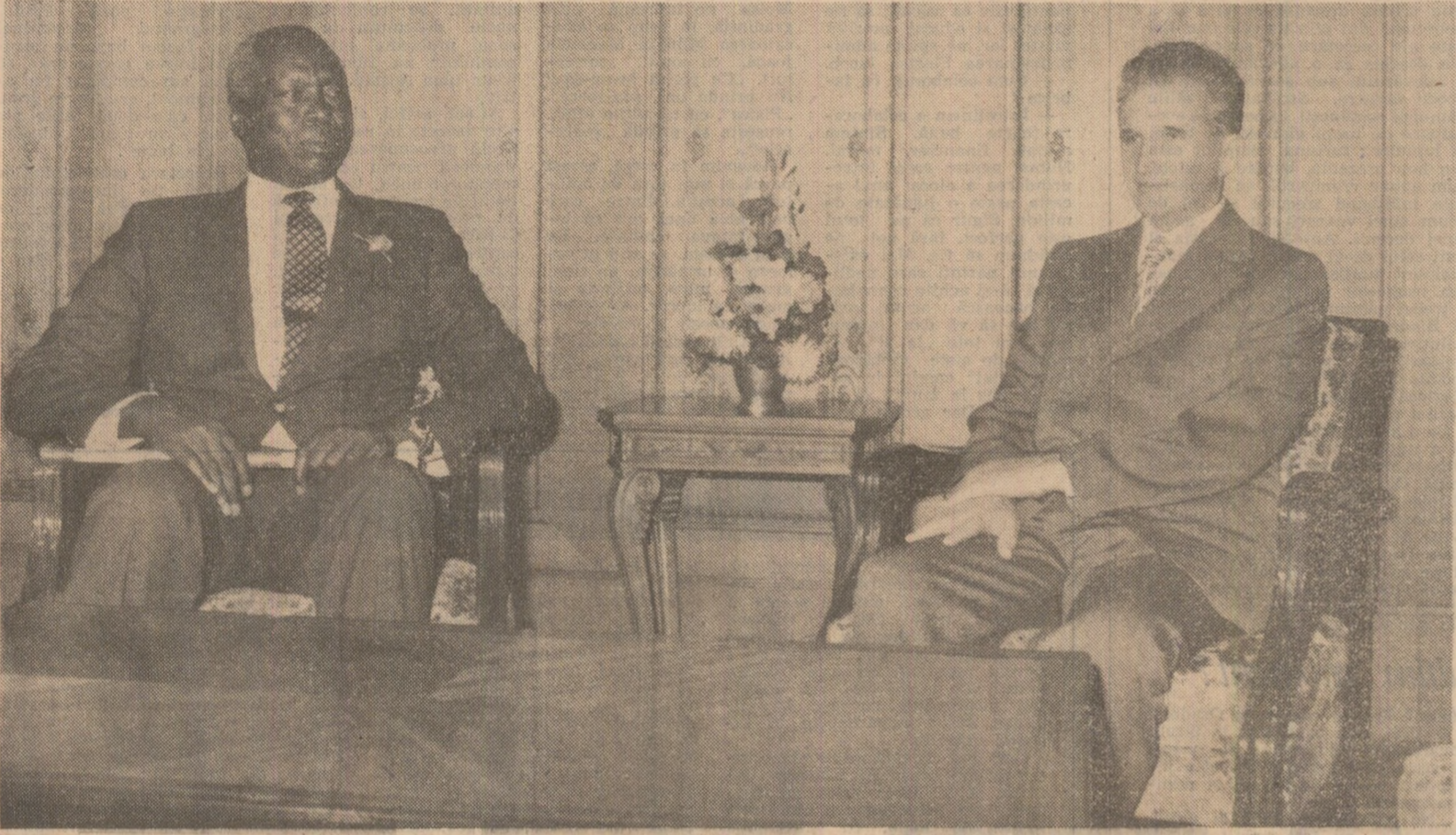


ORGAN AL COMITETULUI CENTRAL AL PARTIDULUI COMUNIST ROMÂN

Anul LVII Nr. 14 013 | Joi 10 septembrie 1987 | 6 PAGINI—50 BANI

PUNIND ÎN EVIDENȚĂ LARGI POSIBILITĂȚI PENTRU EXTINDEREA COLABORĂRII PE MULTIPLE PLANURI DINTRE ROMÂNIA ȘI KENYA, IERI AU CONTINUT

Convorbirile oficiale dintre președintele Nicolae Ceaușescu și președintele Daniel Toroitich arap Moi



Miercuri, 9 septembrie, la Palatul Consiliului de Stat, s-au încheiat convoorbirile oficiale dintre tovarășul Nicolae Ceaușescu, președintele Republicii Socialiste România, și Daniel Toroitich arap Moi, președintele Republicii Kenya.

În aceeași atmosferă de caldă prietenie, stimă și înțelegere respicătoare, cei doi președinți au continuat, în cadrul ultimei runde de convorbiri, schimbul de vederi privind dezvoltarea colaborării dintre România și Kenya...

Ministrii de externe ai celor

doi țări au informat în legătură cu concluziile la care au ajuns în timpul întâlnirilor de lucru cu privire la căile și modalitățile concrete de dezvoltare pe termen lung a cooperării economice și tehnice și a schimburilor comerciale dintre România și Kenya...

La încheierea convorbirilor, președintele Nicolae Ceaușescu și președintele Daniel Toroitich arap Moi au relevat, cu satisfacție, caracterul rodnic al vizitei, al dialogului purtat, în aceste zile, la București, care, prin rezultatele sale, se înscrie ca un moment deosebit în relațiile româno-kenyene.

Se amintea că încheierea convorbirilor în condițiile asigurării din plin a resurselor, a înregistrării unor salți cu prioritate calitative, actul conducerii s-a manifestat cu precădere printr-un conținut de „directivă”, de stabilire a cerințelor și orientărilor de acțiune și de înregistrare a efectelor sale.

În același timp, a fost reafirmată hotărârea radicală a activității

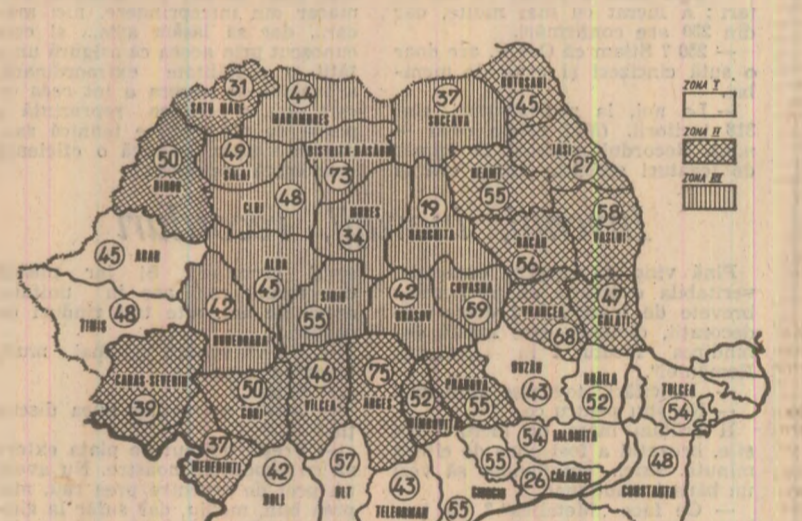
de a conlucra tot mai strâns pe arena mondială, în cadrul O.N.U. și al altor organisme internaționale, de a participa activ la soluționarea, în interesul popoarelor, a problemelor complexe ce confruntă omenirea, de a milita pentru afirmarea fermă a politicii de destindere și dezarmare, pentru instaurarea unui climat de pace, securitate, încredere și colaborare în Europa, Africa și în întreaga lume.

În legătură cu rezultatele vizitei, ale convorbirilor româno-kenyene la nivel înalt, a fost adoptat un Comunicat comun, care se va da publicității.

ARĂTURILE PENTRU ÎNSĂMÎNȚĂRILE DE TOAMNĂ

— în ritm mai intens, cu mare răspundere pentru calitatea lucrărilor

Din cea de-a doua decadă a lunii septembrie se va desfășura pe un front larg însămîntarea cerealelor de toamnă. Condiția hotărătoare pentru creșterea randamentului la aceste culturi o constituie efectuarea din vreme și de cea mai bună calitate a arăturilor pentru însămîntări.



STADIUL EFECTUĂRII ARĂTURILOR PENTRU ÎNSĂMÎNȚĂRILE DE TOAMNĂ, în procente pe județe, în seara zilei de 8 septembrie (date furnizate de Ministerul Agriculturii).

Pentru a se asigura condițiile necesare a însămîntărilor să se încheie la termenele stabilite, este necesar ca ritmul arăturilor să fie intensificat în toate unitățile agricole în toate județele. Aceasta presupune repararea unui număr sporit de tractoare la arat și folosirea lor intensă, lucrându-se în schimburi prelunșite și în două schimburi.

Grăbirea arăturilor pentru însămîntările de toamnă și efectuarea unor lucrări de cea mai bună calitate sînt sarcini actuale de cea mai mare răspundere pentru omenii muncii din agricultură, care trebuie îndeplinite exemplar pentru a se obține recolte mari în anul viitor.

Concomitent cu măsurile vizind semnata recepția” și ne arată hirtiele pe care le ține în mână... Acum mergem să ne culcăm... Sîntem 35 de oameni... n-am fost acasă de alaltăieri... nu... ce zi e astăzi? A. da, de săsălaltăieri... Calitatea lucrărilor? Dumitru Timotin, directorul Antreprinzelor energomonaj „Transilvania”, om care, cum zice, a pornit cîteva zeci de cazane și turbine, ne dă un exemplu din activitatea montajului: — Cînd s-a făcut proba hidrolică la cazanul 1 — cazanul o să lucreze la 140 de atmosfere, proba s-a făcut la 210 — s-au verificat înainte, cu fîme, 14.000 de suduri. Știi la cîte s-au găsit defecte? — Eu sînt? O sută. — Mai puțin. — Trezeci. — Una! Si Dumitru Timotin e mîndru ca un copil.



REPORTAJUL ZILEI din vetre de muncă și creație ale țării

Crîșul Repede curge încet. Trece pe sub șase poduri — unul dintre ele, cel mai nou, se numește Decebal — reflectă în undele sale cartiere vechi și noi, sîlcii bătrîne, siluete de trecători grăbiți sau privind mediativ chiar pe el, mai ascultă o dată bățiile de gong din turnul primăriei.

Tencuie mare, lăncule tare, Cu noi să fii!

— semn că limba mare a ceasului stă acum fix la 12 — se uită parcă înapoi bătrînul riu și curge spre destinații său, Crîșul Repede curge încet la Oradea...

OAMENI CARE TRĂIESC SATISFACȚIA PERFORMANȚEI

de seamă, a marelui eveniment de fapt: punerea în paralel — adică, intrarea în funcțiune. Acum, cînd

— Turnul pe care îl vedeți are 170 de metri — ne spune interlocutorul nostru, inginerul Constantin Dumitrescu.

— O sută saizeci și opt virgulă trei — se aude un glas. Este șofatul a apelor, doar ele — în fond, instalații secundare — și sînt te ajunși să se impresionezeze. La șantierul cazanului 2, două macarale se pierd în nesfîrșit. Oamenii care lucrează cu ele nici nu se vad de aici, pină și cabinete lor par niște cutiute.

— Ferul „Daciei” în care ne aflăm. La intrarea în pavilionul unde sînt birourile, insolitorul nostru este salutată de un tînar cu o privire încețoșată. „El 7”, „Gata!” — zice tînarul.

— Pofțiiți, tovarăș ziaristi, subiectul vă caută el pe dumneavoastră.

— Așa e. Il cheamă Sorin Lipoveanu, este inginer stagiar, are 27 de ani, a terminat lucrările de înzidire refractară la cazanul 1 „acum o oră, vin de la beneficiar, mi-a

(Continuare în pag. a II-a)

ÎN ÎNTIMPINAREA CONFERINȚEI NAȚIONALE A PARTIDULUI

EXPORTUL prioritatea numărul 1 a economiei

Calitate ireproșabilă fiecărui produs!

Întreprinderea „Electrolimis” din Timișoara, unitate-etalon a industriei electrotehnice, distinsă în două rânduri cu înaltul titlu de „Erou al Muncii Socialiste”...

mai disciplinată și ordonată dintr-un atelier sau secție. În această formație sînt cuprinse toate posturile și fazele de lucru...

La întreprinderea „Electrolimis” din Timișoara

factorii de concepție și de producție. „Electrolimis” este departe de a fi un exemplu în vedere și specificul de unicat sau de serie mică al producției acestei întreprinderi...

Factorii de concepție și de producție. „Electrolimis” este departe de a fi un exemplu în vedere și specificul de unicat sau de serie mică al producției acestei întreprinderi...

Puternic stimulat de prevederile Decretului privind cooptarea muncii și a oamenilor muncii și a întreprinderilor care realizează producția de export...

Cezar IOANA corresponsentul „Scinteii”

CERCETARE — PRODUCȚIE — EXPORT pe drumul cel mai scurt

„Avem în întreprindere un cupot construit de noi în anul 1947 — pe atunci nu sîm ca astăzi însemnă autoutilitate. În acest cupot, în fiecare zi se topește ceva nou, se încălzește ceva nou, care ar putea fi valorificat în producția de serie...

tehnică, ci este urmărirea directă a realizării în producție de serie a produsului, ceea ce permite atât corectarea erorilor, cât și o seamă de îmbunătățiri tehnice propuse...

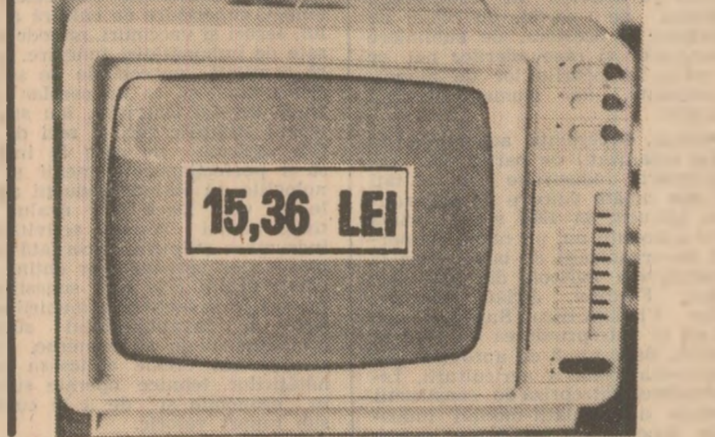
Am insistat asupra activității de cercetare desfășurate în întreprindere deoarece, egalitatea noastră este „cheia” saltului spectaculos realizat de produsele obținute aici...

La întreprinderea „Emailul roșu” — Medias

produsele purtînd marca „ERO” sînt sîndute cu succes pe pietele de tradiție, deseori de pretențioase, precum cele din Franța, R.F.G., sau Statele Unite...

Cît poate cîștiga un muncitor electronist

Manopera plătită pentru produsul destinat PIEȚEI INTERNE



Manopera plătită pentru produsul destinat EXPORTULUI



Cîștig suplimentar:

• ZILNIC: 10,98 LEI

• LUNAR: 269 LEI

Produsele întreprinderii bucureștene „Electronica” sînt destinate în parte exportului, în special pe relația de venituri suplimentare, așa cum reiese și din următorul calcul...

Operațiunea de montaj final pentru televizorul „Sport 208” este realizată pe linii tehnologice formate din 21 muncitori electroniști...

În cazul în care întreprinderea își realizează integral sarcina de plan la export, pe total și pe relații, tariful de manoperă pentru asamblarea unui televizor „N.E.C.”...

Pentru un muncitor electronist, acest spor se regăsește într-un CÎȘTIG SUPLEMENTAR DE 10,98 LEI PE ZI, adică 269 LEI PE LUNA.

relația de venituri convertibile — cu 55 la sută în ultimii doi ani, ca îndeplinirea și depășirea sistematică a sarcinilor de export...

Cu toate acestea, așa cum de altfel este firesc pentru adevărații promotori ai noului, rezultatele obținute nu sînt multumesc pe producătorii de vase emailate mediesan...

La întreprinderea „Emailul roșu” — Medias

forțele făcute de siderurgisti, mai cu seamă în ultima lună, pentru a nu asigura întregul necesar pentru producție. Nu este însă mai puțin adevărat faptul că dacă livrările ar fi rînice și am primi cantități mari de tablă...

Aceasta, pe de o parte. Pe de altă parte, mi se pare nefiresc să împorțăm ambalajul, pe care am putea, foarte bine, să-l obținem în țară la parametrii solicitației de parteneri externi...

Asupra ambelor probleme — pe care le supunem spre analiză forurilor de resort — vom mai stărui în paginile ziarului. Să revenim acum, în finalul acestor însemnări, la preocupările „la zi” ale ambliotului colectiv mediesan, care demonstrează, încă o dată, că prețul realizării deosebite este neliniștea și neodihna creatorilor...

Eugen RADULESCU

Puternică mobilizare a forțelor și organizare exemplară pentru STRÎNGEREA LA TIMP ȘI ÎN BUNE CONDIȚII A ROĂDELOR TOAMNEI

ARGEȘ Măsuri chibzuite pentru evitarea pierderilor la recoltarea flozii-soarelui

În județul Argeș se munciesc intens la strîngerea grănelor a recoltei de pe cele 11 420 hectare cultivate cu floarea-soarelui...

a fost tăiată recolta de pe 47 la sută din suprafață. Cum se munciesc concret în unități? La cooperativa agricolă din Răciști sînt cultivate cu floarea-soarelui 300 hectare...

Estimăm că, peste tot, activitatea la strîngerea flozii-soarelui este bine organizată, să se asigure o bună coordonare a lucrărilor...

Georghe CIRSTEA corresponsentul „Scinteii”

BUZĂU Prelucrarea sfecele de zahăr — temeinic pregătită

Întreprinderea de industrializare a sfecele de zahăr Buzău este pregătită corespunzător pentru începerea campaniei de industrializare a sfecele de zahăr...

Asa după cum aveam să constatăm, pregătirile pentru prelucrarea producției de sfece de zahăr din recolta anului 1987 s-au caracterizat prin muncă chibzuită...

pusă de sporul de capacități de la secția rafinare, creat prin montarea celor cinci centrifuge „Centra 1000”...

Stelian CHIPER corresponsentul „Scinteii”

Toate resursele de furaje — adunate și folosite gospodărește

Asigurarea furajelor pentru perioada de stabulație a animalelor este o preocupare actuală la întreprinderea din județul Brașov...

La asociația din Dumbăvița, actualul efectiv de animale este format, în cea mai mare măsură, din vaci tinere...

sare. Situația se datorază modului defectuos în care s-a acționat la producerea furajelor...

Ge arată rezultatele a două unități zootehnice din județul Brașov

Exemplificăm afirmația directorului direcției agricole județene prin situația a două unități zootehnice: asociația Intercooperatiste din Dumbăvița și Măierus...

te 4 000 tone de amendamente și executarea unor lucrări de desecare pe 50 de hectare...

Asadar, două unități agricole care beneficiază în general de condiții asemănătoare, dar care obțin rezultate diferite în asigurarea bazei furajere pentru animale...

Nicolae MOCANU corresponsentul „Scinteii”

