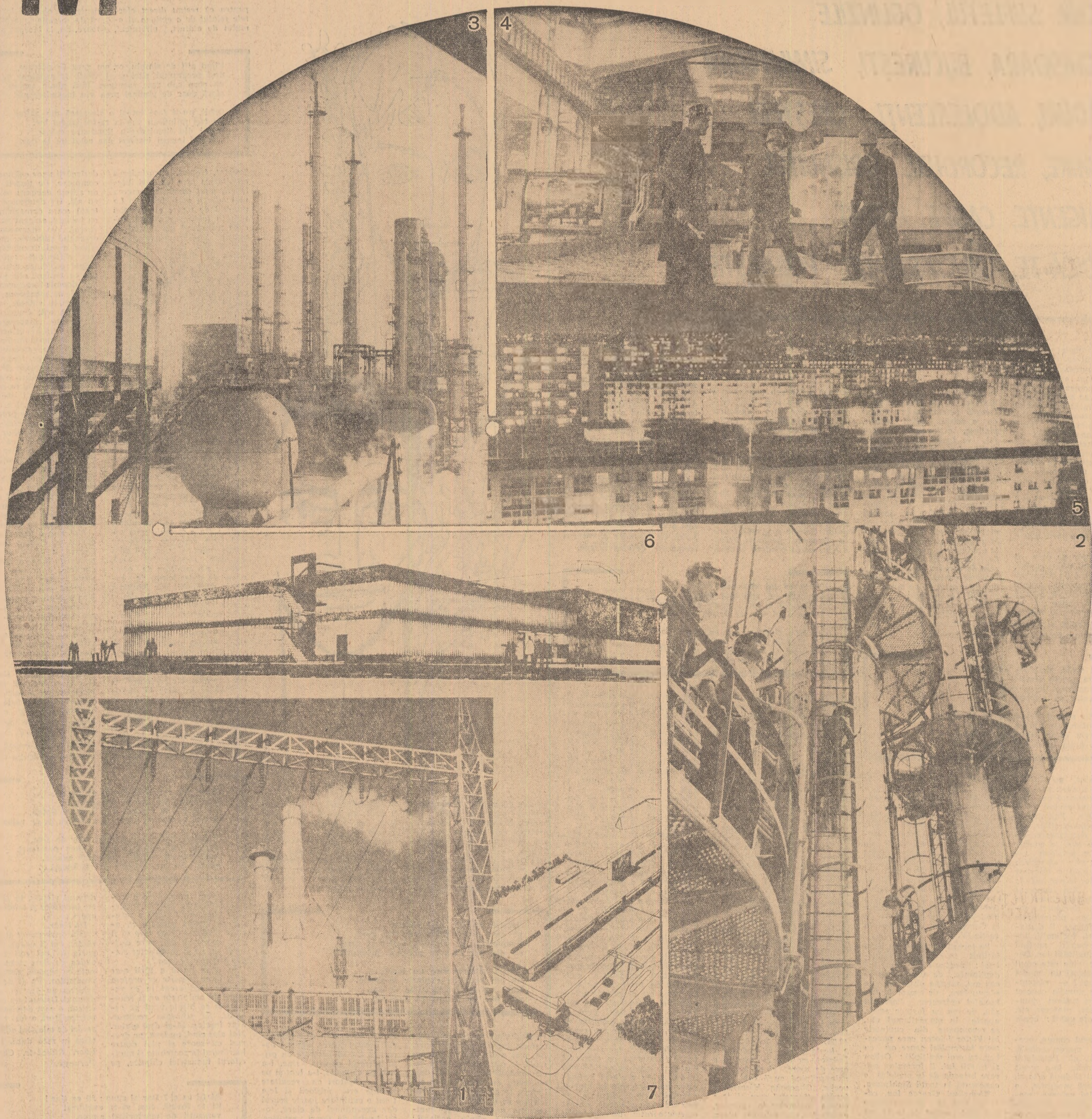


IMN PE VERTICALĂ



Să privim un moment harta țării. În timpurile jălonate cu numai câțiva ani în urmă, au apărut impunătoare complexe industriale, s-au ridicat fabrici și uzine moderne, demonstrând cu argumente ale realității noastre socialiste că tot ceea ce poporul și-a propus să realizeze, sub conducerea înțeleaptă a partidului, a înfăptuit, devenind o vie realitate. La sfârșitul șezănelului avem cu 502 întreprinderi și secții noi mai mult decât la începutul anului 1960; producția globală industrială era de 2,25 ori mai mare; pe ogoarele țării s-a produs cea mai mare cantitate de cereale din istoria agriculturii românești; orașele patriei s-au îmbogățit cu aproape 270 000 de apartamente. Aceste realizări, rod al muncii unite a întregului popor, constituie garanția certă a realizărilor viitoare, a înfăptuirii politicii științifice a partidului nostru de industrializare socialistă a țării, de dezvoltare multilaterală și armonioasă a economiei naționale.

Am pășit într-o nouă etapă de dezvoltare a economiei și culturii, urcăm noi trepte spre culmile socialismului, bunăstării și fericirii, ritmându-ne cu încredere pașii după prevederile stabilite la cel de al IX-lea Congres al partidului. Fotografiiile din pagină înmănușiază câteva imagini, înfățișând o parte din realizările obținute în primele patru luni ale anului 1966 — înfiul an al cincinalului — care confirmă prin graful lapidar al faptului împlinit că directivele elaborate de către partid devin zi cu zi realitate.

● În programul stabilit de Congresul al IX-lea se prevede dublarea, până în 1970, a puterii instalate și a producției de energie electrică. În primul trimestru al acestui an s-a făcut un prim pas spre atingerea acestui obiectiv: a intrat în funcțiune cu 92 de zile înainte de termen primul grup al centralei termoelectrice București sud (foto 1).

● Un înalt ritm de creștere, se spune în directive, va cunoaște

industria chimică a cărei producție la sfârșitul cincinalului, va fi de 2,3 ori mai mare decât în 1965. La Combinatul petrochimic Brazi a intrat în funcțiune în acest an instalația de olefină care va produce anual 8 500 tone glicol utilizați în fabricarea fibrelor sintetice; la Combinatul chimic Craiova produce de câteva săptămâni instalația de piroliză a secției de acetilenă. (foto 2 și 3)

● O puternică dezvoltare va cunoaște siderurgia care, în anul 1970, va realiza o producție de 6,3 milioane tone oțel. În curând laminorul de tablă Galați va produce primele tone din cele 1 000 000 prevăzute anual. (foto 4)

● Peste 300 000 de apartamente se vor construi în viitorul 5 ani din fondurile statului. În trimestrul I numai în cartierul Balta Albă din București au fost date în folosință 640. (foto 5)

În timp ce unele obiective sînt puse în funcțiune cu multe

zile înainte de termenele planificate, la altele, nu mai puțin importante, se trasează acum primele jaloane — prefigurind dezvoltarea în ritm mereu ascendent a potențialului nostru economic. De curind la Tg. Jiu a început construcția fabricii de azbociment; la Călărași, vechiul oraș de pe Dunăre, peisajul industrial se va îmbogăți cu un nou obiectiv — fabrica de prefabricate și materiale de construcții. Aceste importante obiective abia au depășit stadiul proiectelor. (foto 6 și 7 prezintă doar macheta lor) Cu certitudinea pe care o dau anii noștri socialiști, putem anticipa, până în detaliu imaginea lor completă.

Am desprins doar câteva din numeroasele realizări înfăptuite în primele patru luni ale acestui an. Toate se subordonează unei concluzii unice: în România socialistă între prevederi și fapte există o deplină unitate: politica științifică, realistă a partidului nostru, punind la baza sa permanenta grijă față de oamenii muncii, cunoaște, prin munca întregului popor, o realizare deplină.

