

**CITIȚI**

IN PAG. a II-a:

- **EDUCAȚIE MUZICALĂ FĂRĂ PROFESOR**
- **FOLCLORUL ȘI CREAȚIA COMPOZITORILOR**
- **GHID SĂPTĂMINAL** — Ecranul
- **PREFAȚĂ LA UN TUR-NEU**

**SCRISORI DE PE ȘANTIERELE RECOLTEI 1966**

**P**ână la jumătatea lunii mai, regiunea Mar-marureș înregistrează printr-o execuție lucricărilor la ordinea zilei în cultura sfocei de zahăr în proporție de 81 la sută. Din cele 3 505 hectare cultivate cu această plantă pe terenurile cooperativelor agricole din regiune, fuseseră efectuate lucrările pe aproape 2 850 hectare. În același timp, însă, la floarea-soarelui și la cartofi nu se pu-

## VIZITA CONDUCĂTORILOR DE PARTID ȘI DE STAT ÎN REGIUNEA IAȘI

A doua zi a vizitei conducătorilor de partid și de stat în regiunea Iași începe sub lumina unui soare strălucitor, care aurește cele șapte coline pe care se află așezată vechea cetate de scaun, cupolele monumentelor istorice, siluețele verticalelor de beton și sticlă din noile cartiere. De la Bucium, de pe dealul Cetățuia, de la Repedeș se vede panorama largă a Iașului înnoit, mlațe de stăguri care-l împodobesc festiv.



La Palatul culturii, în fața machetei în relief a Iașului

prezintă, alături de măturile locale, o oglindă în mic a Muzeului de istorie a Partidului Comunist, a mișcării revoluționare și democratice din România.

În cartea de onoare a muzeului oaspeții au scris:

„Am vizitat cu mult interes Muzeul Unirii care înfățișează în imagini emoționante lupta înaintașilor noștri, înflăcărații patrioți pentru unire, pentru libertate și independența țării. Gîndurile, idealurile și năzuințele lor au devenit astăzi înfăptuirea trîmbiței și depina în Republica Socialistă România. Felicităm pe organizatorii acestui interesant și de seamă muzeu!”

...Orașul Iași este acum un loc deosebit de interesant. De la intrarea în uzina metalurgică — pylon al industriei ieșene — oaspeții sint salutați de tovarășii Ion Sălăjan, directorul întreprinderii, de reprezentanți ai organizației de partid și comitetului sindical, de numeroși muncitori, ingineri, tehnicieni. Conducătorii de partid și de stat vizitează uzina, interesându-se de desfructurarea procesului tehnologic al celor trei linii de tevi sudate. Sub bolțile uriașei hale se aud acordurile grave ale simfoniei metalului. De aici spre uzinele și șantierul țării, precum și peste hotare au pornit — de cînd s-a început producția și pînă în prezent — peste 53 milioane metri liniari de teavă, în circa 300 de tipuri și dimensiuni. Producția anului acesta va fi de două ori și jumătate mai mare decît în 1964, primul an de funcționare — reprezentînd circa 16 la sută din întreaga cantitate de tevi fabricate în țara noastră. În cursul vizitei, muncitorii salută cu înfăptuire pe oaspeți, oferindu-le buchete de flori. Tovarășul

...Orașul Iași este acum un loc deosebit de interesant. De la intrarea în uzina metalurgică — pylon al industriei ieșene — oaspeții sint salutați de tovarășii Ion Sălăjan, directorul întreprinderii, de reprezentanți ai organizației de partid și comitetului sindical, de numeroși muncitori, ingineri, tehnicieni. Conducătorii de partid și de stat vizitează uzina, interesându-se de desfructurarea procesului tehnologic al celor trei linii de tevi sudate. Sub bolțile uriașei hale se aud acordurile grave ale simfoniei metalului. De aici spre uzinele și șantierul țării, precum și peste hotare au pornit — de cînd s-a început producția și pînă în prezent — peste 53 milioane metri liniari de teavă, în circa 300 de tipuri și dimensiuni. Producția anului acesta va fi de două ori și jumătate mai mare decît în 1964, primul an de funcționare — reprezentînd circa 16 la sută din întreaga cantitate de tevi fabricate în țara noastră. În cursul vizitei, muncitorii salută cu înfăptuire pe oaspeți, oferindu-le buchete de flori. Tovarășul



Ieșenii îi întâmpină călduros pe conducătorii de partid și de stat

mai multe ori calificativul „foarte bine”. De asemenea, prășitul pom-umbului cunoaște de la o zi la alta un ritm mereu mai intens. Cooperatorii din comuna Berveni, care au intrat în lan cu 6 rotații imediat după ce pom-umbul a răsărit, au prășit de acum peste 300 de hectare. La sfleca de zahăr, după ce s-a terminat prașia I pe întreaga suprafață, s-a exe-

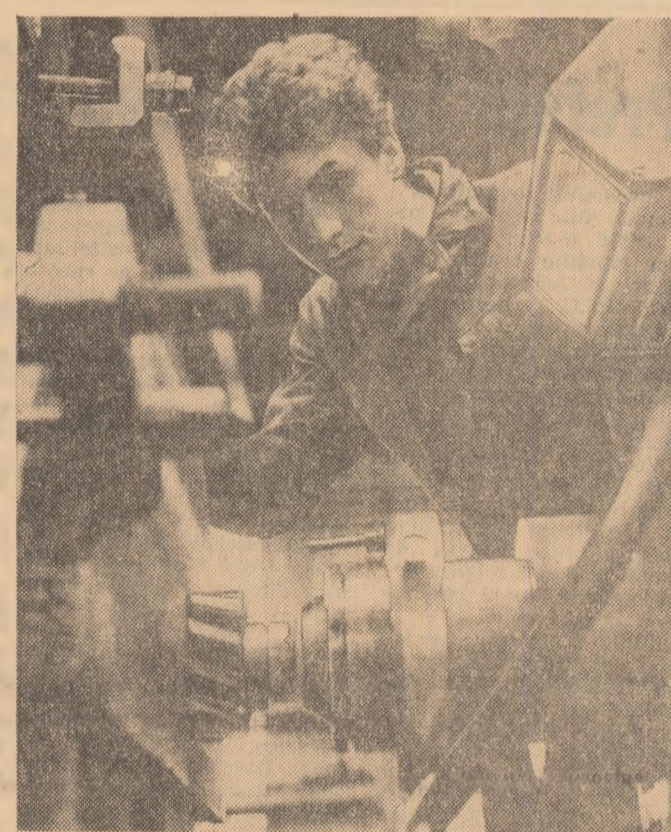
**TIMP OPTIM**

cutat și cea de a doua prașia pe 150 de hectare. Exemple asemănătoare se pot întîlni la Mihăieni, Stanislău — care au terminat prima prașia la floarea-soarelui, Urziceni, Tiream, Petrești și altele.

În raionul Satu Mare în schimb, întreținerea culturilor se desfășoară — cu încetarea inexplicabilă. Pînă la data de mai sus, sfleca de zahăr fusese prașită doar în proporție de 60 la sută (deși suprafața în-șămîntată e numai de 850 hectare, nu de 2 500 ca în raionul Carei). De asemenea, din cele 4 200 hectare pe care s-a cultivat floarea-soare-

D. MATALEA  
correspondentul „Scintei tinerețului” pentru regiunea Mar-marureș

(Continuare în pag. a II-a)



Tînărul Damian Bulnaru, din secția școlară a Uzinelor „Grivița roșie” aspiră la titlul de înfruntaș. El își depășește în fiecare lună sarcinile de pian cu 20—25 la sută

Foto: O. PLECAN

## A CITI, A RECITI

de ȘTEFAN IUREȘ

Casa nu știe, nu bănuiește ce se petrece în această clipă. Dacă ar ști, dacă ar bănuși, cred că o mare și solemnă tăcere i-ar învalui cele șapte etaje; lumea ar păși în vîrfurile picioarelor. Dar pojm: o vecină a scos pe balcon niște carpeți și le scutură sonor de praș cu bătoare, în alt balcon doi bărbai joacă table scofînd exclamații de cîudă ori de satisfacție, o tînără perche poartă, în bucătăria cu fereastra des-șisă, o discute acută în contradictoriu, cineva trîntește ușa de la lift, în sfîrșit curtea e plină de copii, cu mingi mari și mici, patine cu rotile, biciclete cu sonerii, pistoale cu pocnituri. Vacarm! Totul și toate pentru că nimeni n-are habar că undeva, la scara D, apartamentul 28, un anume Alexandru are, tocmai în acest moment, prima sa întîlnire, memorabila sa întîlnire dînră cu numitul William Shakespeare.

Intre băiețușii de nouă ani și jumătate, pe de o parte, și faimosul personaj în vîrstă de 52 ani plus primele 350 leături de nemurire, pe de altă parte, s-a



castelului Elsenor, în hăfșurile pîdurii Arden ori în fortăreața cetății Ciprului. În decorurile de atîtea ori schimbate, viața, plină de gesturi extreme, de întîmplări extraordinare, de spectacule fabuloase, are ce spune și unui scolar de-a big în clasa a III-a.

Și, într-adevăr, fruntea aceasta boltită, de copil, pe care neobservat o privește de un ceas întreg, e oglinda emoției pure, străină de

(Continuare în pag. a II-a)

## TELEGRAMĂ

Tovarășului NICOLAE CEAUȘESCU, secretar general al Comitetului Central al P.C.R.

Tovarășului ION GHEORGHE MAURER, Președintele Consiliului de Miniștri al Republicii Socialiste România

București

Dragi tovarăși, Permiteți-mi ca în numele poporului bulgar, al guvernului Republicii Populare Bulgaria și al meu personal să vă transmit div. și poporul fratru român cele mai cordiale mulțumiri pentru compasiunea profundă exprimată în legătură cu pierderile umane și materiale cauzate de inundațiile din apropierea orașului Vrața.

TODOR JIVKOV,  
Prim-secretar al Comitetului Central al Partidului Comunist Bulgar,  
Președintele Consiliului de Miniștri al Republicii Populare Bulgaria

