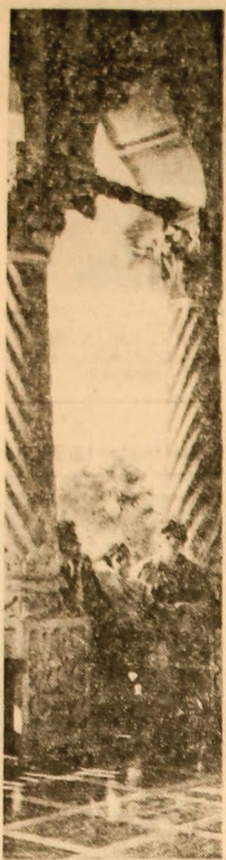




PREMIILE

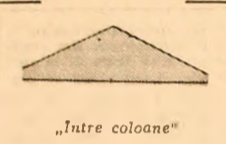
UNIUNII  
TINERETULUI  
COMUNIST

AGENDĂ  
PERSONALĂ



Aripi tehnice mi-au permis, pe neașteptate, să eșalez din îndolenețea cutărilor... Azi în care amuzarea amintirilor...

Speram într-o tranșare a Tiroz-ului... În cel mai mare muzeu al artelor moderne din New-York.



OGRE-  
ZEANU

n-am putut decât să mă gândesc cu neajutor la trei kilometri acasă...

A doua privire spre tărâmul unde Ozi și Jiu... Meritul de mare artist al lui OGREZEANU...

Notăm am uitat să spunem că am văzut pe ecran, scos din „găita”...

Jubileu artistic

Zilele trecute în cadrul unui concert festiv, Filarmonica de stat „Oltenia”...

În poezie, Geo Dumitrescu vine de foarte departe, din aliniștii îndolenețelor istorice... Nevoia de cercuri, ultimul volum...

„Între coloane”

expresia a acestor anabace-catabase... „tradițională” în sensul cel mai fecund al cuvântului...

caz”, adică a domina înții sufleteste... Aparente la distanță de două decenți față de erupția lirică...

poetul față de locurile comune ale gândirii și atitudinilor existențiale...

modernă a folclorului... și de ce nu i s-ar recunoaște, dimpreună cu rara capacitate de disimulare...

Simpozion național de genetică

Simpozion național de genetică



Una din echipele de dansuri ale Ansamblului „Perința”

EXTEMPORAL despre PROFESIE

Un număr de 173 elevi au notat „nimic” nu m-a ajutat... Este edificatoarea sint în acest sens și acțiunile întreprinse de organizațiile U.T.C.

Unele răspunsuri sugerează gingașia lor spirituală... Necunoașterea diferitelor aspecte pe care le prezintă profesiunea...

În fiecare an elevii din Braila vizitează Combinatul de celuloză de la Chisinau... Din 754 răspunsuri primite, un număr de 20 de elevi nu au optat...

Pe lângă frumusețea locului popasul la Izvarna, oferă amatorilor un pescuit de păstrăvi... Călcăm locurile de origină ale Basarabilor...

și aproape nebuloasă citiți multe ipoteze din partea lingvistilor... Călcăm locurile de origină ale Basarabilor...

Pe meleagurile voievozilor Basarabi

De la Apa Neagră, de pe Motru, din preajma Padestului, șoseaua curge lent, spre miază noapte... Călcăm locurile de origină ale Basarabilor...



