









ARHITECT cu media 3,25 la matematică? INGINER cu media 4,33 la chimie?

- CE VREAU SA DEVIN?
• DE CE MI-AM ALES ACEASTA PROFESIE?
• CINE MA AJUTAT IN ALEGEREA EI?

face, unul dintre cele mai dotate cabinete de stiinta sociale, activitati extrascolare, revista literara, camin, cantina si o impresionanta vitrina cu trofee sportive...



Evident: inițierea în meseria de țesător. Instantaneul ales este realizat la Grupul școlar M.I.U.-Sibiu.

Tovarășe director general remarcăm un lucru pozitiv: anul acesta ministerul a ținut seama de criticile și sugestiile școlilor și a oferit tinerilor mai multe programe...

CITEVA PRECIZĂRI PRIVIND

Concursul de admitere în școala profesională și liceul de specialitate

Ce puteți să le spuneți tinerilor, presupunând că și-au procurat programele? Ei vor să știe amănunte privind modul în care se va desfășura concursul.

Considerăm că concursul de admitere pentru școala profesională, ucenicia la locul de muncă și liceele de specialitate este mai bine pus la punct pentru ediția 1972...

In privința obiectelor de examen, de pildă, concursul cuprinde în afară de matematică care constituie disciplina obligatorie pentru toate profesurile...

Și pentru ei sînt bine alcătuite capitolele pe care trebuie să le parcurgă la obiectele de concurs: matematică și limba română...

Pentru cei care vor susține concursul de admitere la liceul de specialitate...

Și pentru ei sînt bine alcătuite capitolele pe care trebuie să le parcurgă la obiectele de concurs: matematică și limba română...

Convorbire cu ION PUȘCAȘU, director general în Ministerul Educației și Învățămîntului

sit de interes să faceți unele referiri la aducerea acestui tip de bacalaureat. — Bacalaureatul la liceele de specialitate prezintă — în ediția 1972 — câteva particularități...

matematică, proba practică de specialitate și două discipline din profilul profesiei. Diferențierile apar în ceea ce privește disciplinele de profil. Ele sînt două. Cel care intenționează să concureze la facultate, pot opta...

- VOLUM DE CERINTE MAI BINE PROFILAT SPRE SPECIFICUL MESERIILOR
• CANDIDATUL LA LICEUL DE SPECIALITATE POATE OPTA PENTRU UN OBIECT DIN PROFILUL PROFESIEI
• PERFECTIONARI LA BACALAUREAT

Interviu realizat de LUCREȚIA LUSTIG

Să răsfoim împreună paginile pe care tinerii timișoreni și-au așternut răspunsurile lor. O parte dintre ei, reprezentând un procentaj, după părerea noastră, minim, de 20,85 la sută, vor să se îndrepte spre profesii pentru care au reale calități...

medico-farmacuetic, avînd în vedere numărul comun: 7, la disciplinele de bază pentru profesia de medic — chimie și științe naturale. În măsura în care pasiunea ei pentru profesia aleasă este profundă și sinceră...

nomiei noastre naționale. Dar un om care ajunge la o asemenea calificare trebuie să fie un dotat matematician, un pasionat fizician, un bun specialist în domeniul chimiei și să ofere, prin comportarea sa, un exemplu demn de urmat pentru toți colaboratorii...

Indicații și contraindicații



La Motru se învață mîneritul. Cine dorește să îmbrățișeze meseria poate deveni elev al școlii de mîneri.

Organele de simț sînt anexe ale sistemului nervos prin care intrăm în relație cu lumea înconjurătoare. Adaptarea la viața profesională presupune existența aptitudinilor senzoriale în gradele cel puțin mijmte...

Aptitudinile senzoriale și succesul în profesione

Dr. M. PETEANU
viziator, șofer, funcționari în relații cu publicul, revizor de vagoane, mecanic de locomotivă, acordor de pian, telefonist, vânzător în prăvălie, cadru didactic, medic etc.

Nici unul dintre cei 35 de elevi ai anului IV R, nu a indicat, la ultima noastră întrebare, că în alegerea viitoare profesiei au contribuit disacuitile cu profesora-dirigintă, înținerile cu directorul școlii, adunările generale ale organizației U.T.C. sau interesantele activități practice spre care au fost îndrumați în perioada liceală...

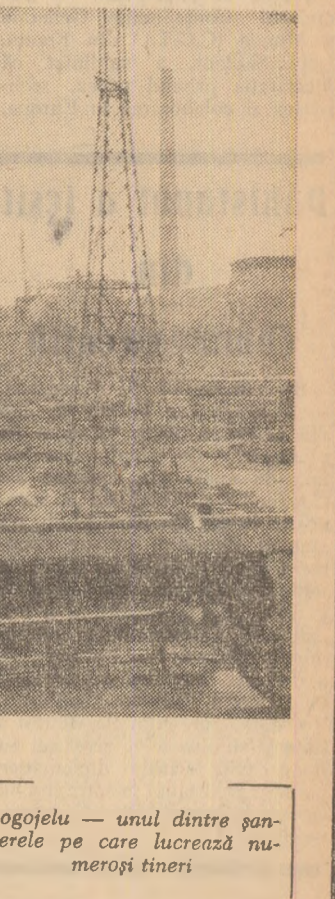
POSTĂ PAGINII

C. Elisabeta, Giurgiu, jud. Ilfov: Pregătiți-vă la: filozofie și socialism științific (scris și oral), economie politică (scris și oral), analiză matematică (scris); pentru sociologie și filozofie a fi prezentator la televiziune presupune că îți ai terminat pregătirea într-un domeniu și nu că abia trebuie să începi a te pregăti...

lizele pentru deparatori radio-T.V. funcționare la București (str. Economu Cezărescu nr. 47, sectorul 7, pe lângă UCECOM) și Constanța (str. Caraiman cu nr. 1, pe lângă Centrocopp); se dau examene de admitere la matematică (scris și oral), fizică (oral). Se cer însă anumite condiții în legătură cu recrutarea teritorială a elevilor pe care le-au putea afla eventual la serviciile de învățămînt ale instituțiilor amintite...

Viata bate la ușă
de SEN ALEXANDRU
rale, elemente de economie politică (scris). U. Ileana, București: Limita de vîrstă este prevăzută numai pentru specializarea de moașă. În rest, cîtește răspunsul dat mai sus pentru Dîța Valentina.

IOAN N. CHITU
Deficiențele gustative sînt incompatibile cu meseria de bucatar, cofetar, vânzător în prăvălie de alimente, operator la fabricile de zahăr, bomboane, bere etc. Persoanele care se ocupă cu controlul alimentelor și degustarea diferitelor băuturi nu pot fi recrutate dintre cei cu deficit gustativ...



Rogoju — unul dintre șantierii pe care lucrează numeroși tineri

