





Cu aproape două luni în urmă, în zilele de efervescentă încredere în cinstea Conferinței Naționale a partidului, tinerii zootehniști de la Cooperativa agricolă Cernat își propuseră: minimum 2.200 litri de lapte de la fiecare vacă furajată...

director adjunct cu zootehnia în cadrul Direcției agricole județene, inițiativa tinerilor de la Cernat a declanșat o vie întrecere pentru mbi mult lapte...



sectoarele zootehnice ale celor mai multe dintre cooperativele agricole din județul Covasna...

Tinărul Ștefan Molnar este unul dintre îngrijitorii frunțași din cadrul cooperativei agricole din Cernat



PROMOTORII ÎȘI ONOREAZĂ „CARTEA DE VIZITĂ“

La noi, ne spune tehnicianul Iosif Balint, producția medie de lapte de la fiecare vacă a ajuns la 1.411 litri. Îngrijitorii adepți de depășirea mediei de peste două sute de litri a prevederilor la zi...

INIȚIATIVA UTECIȘTILOR DIN C.A.P. CERNAT, JUDEȚUL COVASNA

MINIMUM 2200 LITRI LAPTE DE LA FIECARE VACĂ FURAJATĂ CEL PUȚIN 90 DE VITEI LA SUTA DE VACI

ACUM VORBESC FAPTELE!

- O PRIVIRE LA NIVEL DE JUDEȚ: „IDEA TINERILOR DIN CERNAT A DECLANȘAT O VIE ÎNTRECERE PENTRU MAI MULT LAPTE, PENTRU MAI MULTĂ CARNE“ (ALEXANDRU PEKUCS, DIRECTOR ADJUNCT AL DIRECȚIEI AGRICOLE JUDEȚENE).

CHEMAREA CELOR DIN CERNAT A AVUT ECOU ȘI A FOST PRELUATĂ

Transcriem din blocnotele: A.P. Sinzieni — plan la zi 82 hectolitri lapte, realizat 84; C.A.P. Ozun — plan la zi 6 hectolitri lapte, realizat 10; C.A.P. Sintoniuca — plan la zi 896 hectolitri lapte, realizat 140; C.A.P. Micfalău — plan la zi 819 hectolitri lapte, realizat 962; C.A.P. Arcus — plan la zi 813 hectolitri lapte, realizat 1212...

In alt colț al județului, la Covasna, comitetul U.T.C. a organizat un schimb de experiență desfășurat de-a lungul unei săptămâni...



IGNAT SZGYARTO



IULIU COCSIS

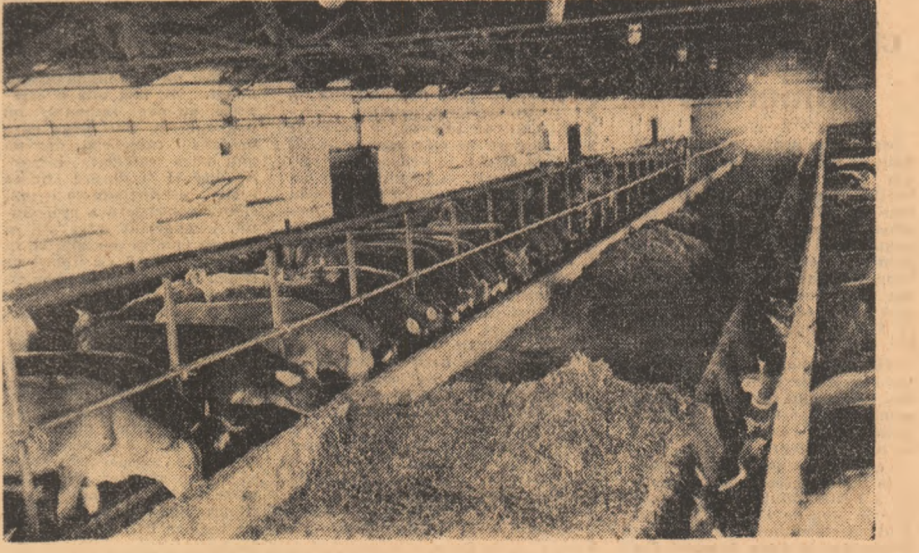


ZOLTAN NAGY

vie întrecere. Dintre cei buni este cel mai bun? La Cernat, toată lumea și susține pe Iuliu Cocsis. Are 26 de ani și o vechime de... câteva luni la grupa de animale de care îngrijește...



Turia, fiecare gram de furaj este depozitat cu grijă maximă. Ceea ce acum se așează în „cămară“ va însemna producție de lapte în anotimpul rece



De modul cum sint îngrijite animalele depinde nesfârșit nivelul producției asigurate

Pagină realizată de GH. FECIORU





