

SOLEMNITATEA DEPUNERII JURĂMÎNTULUI ÎN FAȚA PREȘEDINTELUI REPUBLICII, TOVARĂȘUL NICOLAE CEAUȘESCU

Corespunzător prevederilor legii, joi a avut loc solemnitatea depunerii jurământului de credință și de dezvoltare față de Republica Socialistă România...

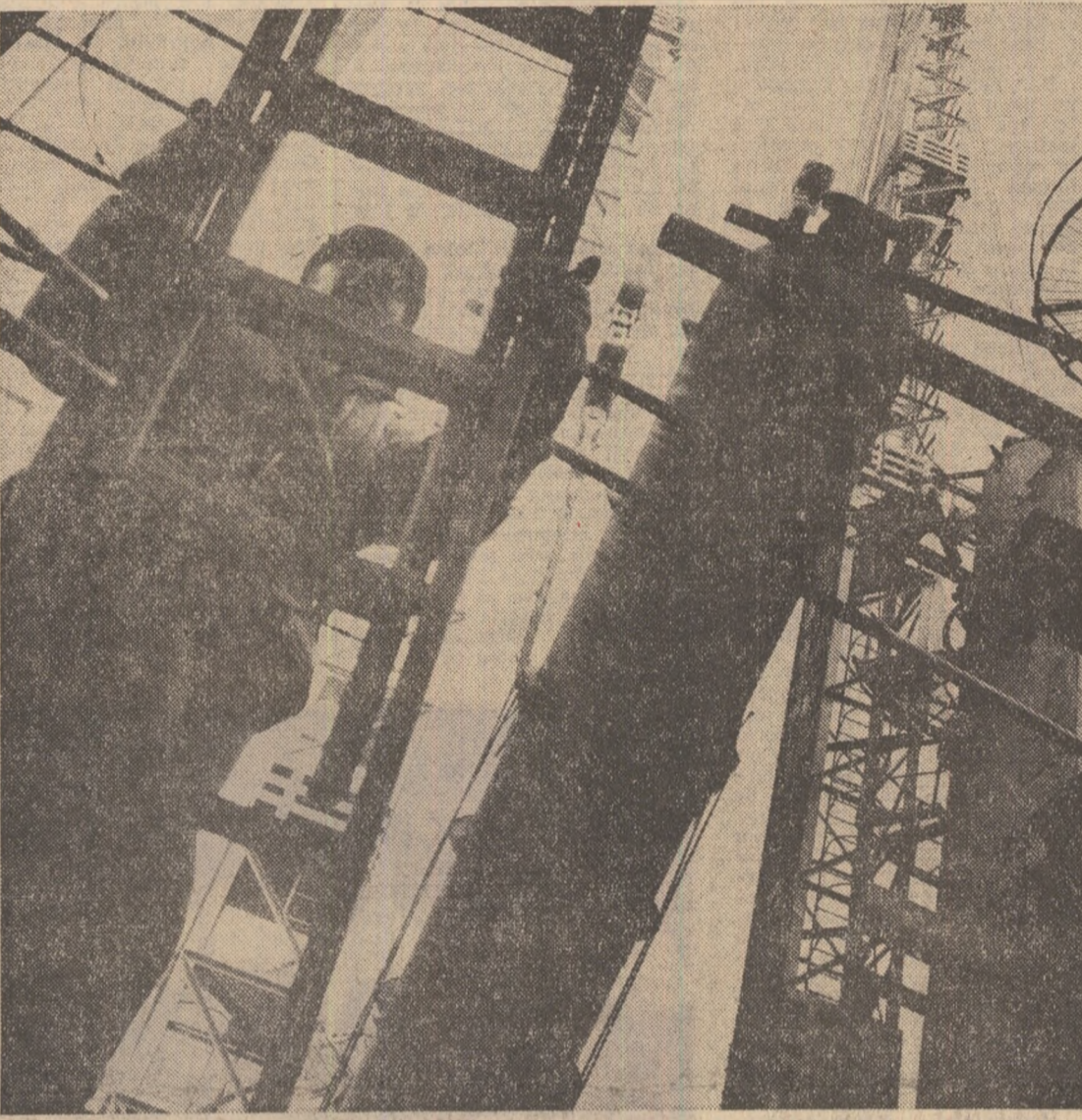
Unitatea tinereții

ORGAN CENTRAL AL UNIUNII TINERETULUI COMUNIST

Hotărârile Conferinței Naționale a P. C. R., un vast și mobilizator program de acțiune pentru toți tinerii patriei

PRODUCȚIA LA 1000 LEI FONDIRI FIXE indicator esențial al înaltei eficiențe

Specific în industria chimică sînt instalațiile în care procesul de producție parcurge un ciclu dinamic stabil...



ACȚIUNI DESTINATE ÎNNOIRII ȘI MODERNIZĂRII PRODUSELOR

Un moment din timpul montajului reactorului la instalația de hidrogenare petrochimică Telesaj

Convingătoare sînt în acest sens și creșterile de producție pe capacitățile existente ale unității din cele patru fabrici...

În întreprinderile industriei construcțiilor de mașini se desfășoară în acest an lucrări destinate înnoirii și modernizării...

Plenarele au reprezentat o puternică manifestare a adevărului tuturor oamenilor muncii de naționalitate maghiară...

ÎN PAGINA a 3-a

În sistemele locale de irigații — o îndatorire ce trebuie bine înțeleasă de toți locuitorii satelor

Beneficiari, dar și principali realizatori ai lucrărilor

Plenarele consiliilor județene ale oamenilor muncii de naționalitate maghiară și germană

În reședințele a 16 județe — Arad, Alba, Bihor, Brașov, Bistrița-Năsăud, Caraș-Severin, Cluj, Covasna, Harghita, Hunedoara, Maramureș, Mureș, Satu Mare, Sălaj, Sibiu și Timiș...

Plenarele au dat o înaltă apreciere principiilor consecvenței și modului creator în care Partidul Comunist Român a rezolvat problema națională...

În numele populației de naționalitate maghiară și germană, participanții au exprimat cele mai calde sentimente de dragoste și recunoștință față de partid...

Participanții au subliniat că oamenii muncii români, maghiari și germani și de alte naționalități trăiesc în sentimentul de a fi pe deplin stăpîni în țara lor...

Direcții prioritare stabilite la Consfătuirea cu lucrătorii din agricultură CALIFICAREA FORȚEI DE MUNCĂ

III. CONSTRUCTORII

De o cifră a necesarului de constructori nu dispunem, pentru că deocamdată nimeni încă nu și-a propus acest lucru. La nivelul factorilor responsabili se știe doar că pentru lucrările ce se deschid în sate nu există forța de muncă necesară...

Există aici case noi și frumoase, magazine, un câmin cultural, alte clădiri moderne, înălțate în anii din urmă. Comuna capătă tot mai mult trăsături specifice orașului...

Table with 4 columns: Anul intrării secției în funcțiune, Inițială, actuală, creșteri în %

Tată, asadar, infirmarea faptului că parametrii proiectați nu sînt, nici în chimie, dati odată pentru totdeauna...

N. COȘOVEANU (Continuare în pag. a II-a)



Primul contact nemijlocit cu ceea ce înseamnă astăzi profesiunea de petrolist reprezintă fără îndoială o experiență dintr-una cele mai interesante. Și nu atât pentru faptul că „arul negru” — începînd chiar din clipa în care este întrezărit în măruntăile pămîntului și terminînd cu aceea în care, sub o formă sau alta, se face omni-prezent în viața noastră...

Biografii vechi și noi ale oamenilor petrolului

REPORTAJUL NOSTRU

mind să rămîna acolo unde dovedește mai multă pricepere și îndemnare. Experiența aceasta a avut-o desigur și actualul subinginer Cezar Popescu...

TINERI ȘI TINERE! Neglijența e soră bună cu risipa, așa cum nepăsarea este mama amindurora. Iată o „genealogie” pe care orice producător și proprietar, trebuie să răspundă de utilizarea fiecărui Kilowat-ora, a fiecărui gram de combustibil

măte; două blocuri de locuințe care trebuiau deja prodiate la sfîrșitul anului trecut; o seră pentru care nu s-au pornit lucrările în 1977 și au fost necesare intervenții pentru reabilitarea fondurilor. Numai în acest an sînt prevăzute investiții în valoare de 50 milioane lei care trebuie să devină noi aparate, un internat, un complex zootehnic etc.

C. NICOLAE (Continuare în pag. a III-a)





