

Scinteia tineretului

ORGAN CENTRAL AL UNIUNII TINERETULUI COMUNIST

ANUL XXXV, SERIA II, Nr. 9391, 4 PAGINI, 30 BANI, VINERI 3 AUGUST 1979

STUDIIND PROIECTELE DE DOCUMENTE ALE CONGRESULUI AL XII-LEA AL P.C.R.

LOCUL ȘTIINȚEI ESTE ÎN AVANPOSTURILE ECONOMIEI NAȚIONALE

Pentru omul de știință care dăruiește proiectul în Direcțiile ale Congresului al XII-lea al P.C.R. și proiectul Programului-directivă de cercetare științifică, dezvoltare tehnologică și de introducere a progresului științific în...

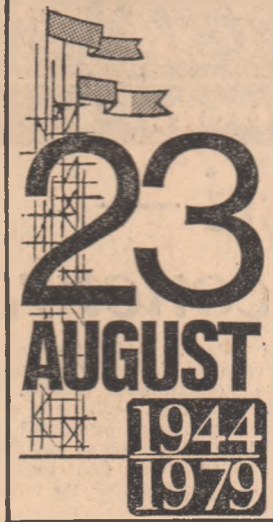
Prof. dr. docent PETRE RAICU Universitatea București. Sarcinilor trasate, cum sint cunoasterea tot mai profundă a structurii materiei, a proceselor biologice, genetice din natură...

nat să găsească în cele două documente referiri directe și repetate la domeniul meu de activitate. Înțeleg că biologiei i se deschide astfel o extraordinară perspectivă de dezvoltare...

ANUL 35 AL LIBERTĂȚII NOASTRE

ȘANTIERUL — SPAȚIUL PERMANENT AL TINEREȚII NOASTRE COMUNISTE

DRUMUL ÎNCEPUT LA BUMBEȘTI-LIVEZENI CONTINUĂ, ASTĂZI, MEREU MAI ÎNALT



Succese de prestigiu din cronica întrecerii

GAZENII MUNCII DIN INDUSTRIA JUDEȚULUI BRAILA raportează în clipa zilei de 23 August noi și revelatoare realizări. Astfel, la producția globală, sarcinile la zi au fost depășite cu circa 150 milioane lei...

A FOST CONECTATA LA PROCESUL PRODUCTIV PRIMA CAPACITATE DE 600 TONE PE AN a noii fabrici de studiere-menaj din orașul Fălciuceni. Pentru început, aici vor fi realizate 15 modele de obiecte de uz casnic...

La întreprinderea de aparatură electrică auto și motoare electrice din municipiul Sf. Gheorghe. Foto: V. TANASOF

INITIATIVELE PORNIȚE ÎN ULTIMUL TAMP DE MINERII DE LA LUPENI au avut drept rezultat obținerea unor producții tot mai mari de cărbune în condițiile unei eficiențe sporite a întregii activități...

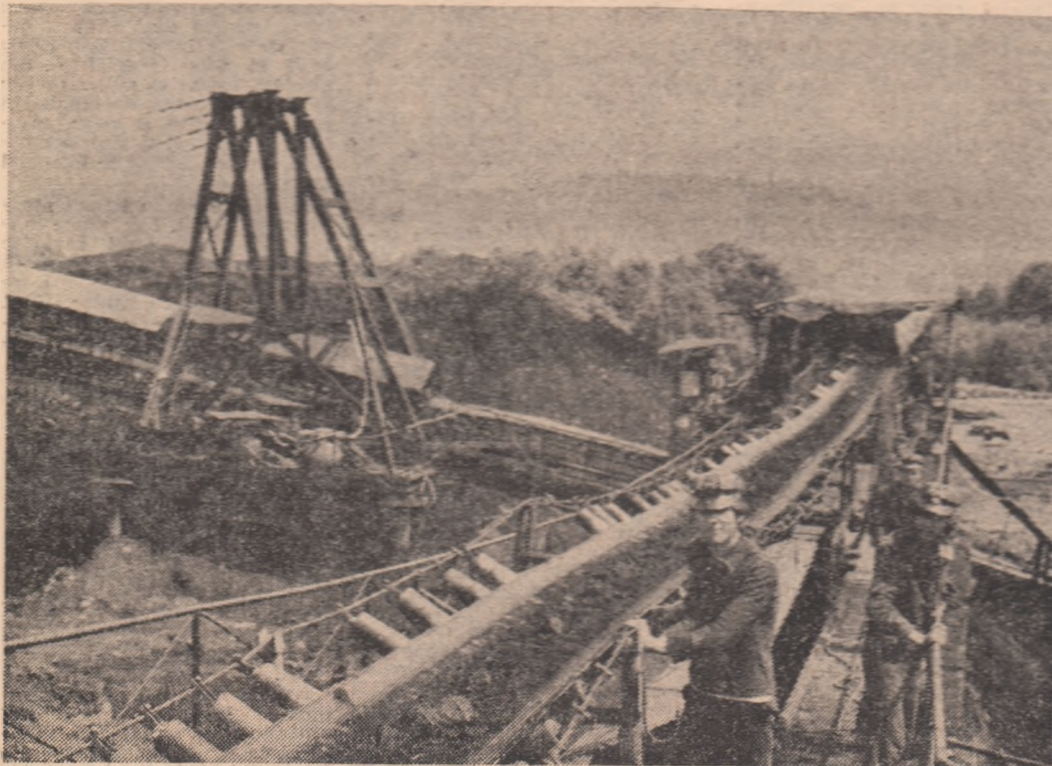
OPINII ȘI PROPUNERI ALE TINE-RILOR ● Forestierii de la Nehoiu au descoperit o soluție simplă pentru reducerea consumului de energie electrică și combustibil: MICROHIDRO-CENTRALE PE PIRAIELE DE MUNTE

OPINII ȘI PROPUNERI ALE TINE-RILOR

Forestierii de la Nehoiu au descoperit o soluție simplă pentru reducerea consumului de energie electrică și combustibil: MICROHIDRO-CENTRALE PE PIRAIELE DE MUNTE

Rubrica: RĂZBOI RISIPEI! O INIȚIATIVĂ A MUNCITORILOR CLUJENI „La fiecare 1000 lei producție — o economie de cel puțin 1 kWh energie electrică”

Sint momente în viața noastră pe care istoria și memoria oamenilor le transmit de la o generație la alta, fiecare simțindu-le ca fiind în aceeași măsură ale sale. Un astfel de moment de referință pentru ceea ce a însemnat și înseamnă tinerețe...



Din bazinul carbonifer al Oltenei, țara primește mai mult de jumătate din cantitatea de cărbune energetic

Cu unul din aceste trenuri de călători — 2083 — m-am îndreptat spre defileul Jiului, înarmat cu primele date despre șantierele linii ferate Filiași-Bumbești-Livezeni.

Tinărul mecanic de locomotivă, Dumitru Dină, deși circulă „în viteză” prin aceste locuri, se dovedește un adevărat ghid.

Asta-i noua fabrică de piese și utilaje pentru forjă, dincolo combinatul de articole de cauciuc și cauciuc regenerat, fabrica de sticlă... o adevărată platformă. Acum urmează Bum-

beștii de Jiu. De aici s-a plecat cu linia. Vedeti blocurile alea multe? S-au făcut în ultimii ani. Aici era un canton de circulație, acum e o colonie foarte dezvoltată.

Atre peste 10 000 locuitori și o să fie curind oraș. Uită-l pe nea Paul Stimbeanu. Vorbii cu el?

În cele 5 minute am avut timp să reconstituim ceva din atmosfera de muncă din 1948. „Erau mulți voluntari, toți tineri. Erau și brigăzi străine. Veneau cu trenuri de lucru la Meri și Lainici, unde spargeau tunele.

Muncau mai mult manual, uz areau mașini de lucru ca acum. Condiții foarte grele. Ploi și frig mai tot timpul”. Marturiile din presă ne ajută să completăm tabloul: „Pe acolo vede stincile i-au lăsat loc să se strecoare, pământul e cleios, lacom. Pleșcăie sub picior și se lipește de lopeți, iarba e alunecoasă și pietrele ude, grele. În tunel, apa șiruie mai deasă, mai rece. Hainele stărnă greu, noroul intră în opinci, se întinde pe miini,

VASILE RĂVESCU (Continuare în pag. a II-a)

În ecuația eforturilor permanente pentru economisirea energiei și combustibililor

SPIRITUL GOSPODĂRESC ȘI PROMOVAREA NOILOR SOLUȚII TEHNICE

În transporturile auto

Consumurile normate de carburanți — rigurose fundamentate, strict respectate

„La nivel de centrală aceste neajunsuri nu se resimțeau, precizează inginerul Sorin Dobrotă, director tehnic la Centrul de Transporturi auto, în sensul că avem suficiente unități cu economie de carburanți care „acoperea” pierderile, și chiar ureau cota economicilor de combustibil pe centrală.

În condițiile actuale crize energetice, însă, care se manifestă pe plan mondial foarte acut, arund răsfringeri însemnate și în economia țării noastre, norma de consum este o noțiune mai dinamică decît oricînd. La în paralel, trebuie mers și cu înstiluirea unor măsuri severe de respectare a acestor norme.

Cîteva din acestea prin eficiența pe care o propun, merită amintite: ● Utilizarea cu prioritate a cuplorilor autocamion-remorcă pe traseele interurbane, știut fiind faptul că un astfel de cu-

Risipomania se elimină prin normele de consum stabilite rigurose, în baza unor criterii tehnice, tehnologice, organizatorice. Așa se întâmplă și în activitatea de transporturi auto, unde pe baza unor norme departamentale, la nivel de centrală se stabilește cantumul consumului de carburanți. Uneori, cînd aceste consumuri se depășeau la nivelul unor întreprinderi, autobuze sau coloane se așteptau unele suplimentări. Indiscutabil, excludînd unele cazuri de excepție, era vorba pînă acum de incurajarea consumului excesiv.

Eliminarea traseelor acoli-teare, și reducerea la minimum a curselor fără încărcătură, a-fingerea în acest fel a unui indice de utilizare a capacităților de transport de 84-86 la sută.

Eliminarea din cursele interurbane a autocamionelor care consumă benzină, generalizarea transportului pe tracțiune Diesel.

Imbunătățirea activității de întreținere și reparații a mijloacelor de transport, verificarea periodică și exigentă a stării tehnice a mașinilor.

Eliminarea din cursele interurbane a autocamionelor care consumă benzină, generalizarea transportului pe tracțiune Diesel. Sîntem în măsură să reducem consumul specific mult sub limita de 58,5 kg de benzină la 1000 tkm înregistrată în primul semestru, precizează inginerul Dobrotă. Și plecăm de la ideea că nu economisim carburanți sau lubrifianti, ci reducem cu necesitate consumurile încă mari. Înțelegem? Este o chestiune de nuanță, una din acelea care trebuie să modifice activitatea din transporturi. Noțiunea de economisire în ac-

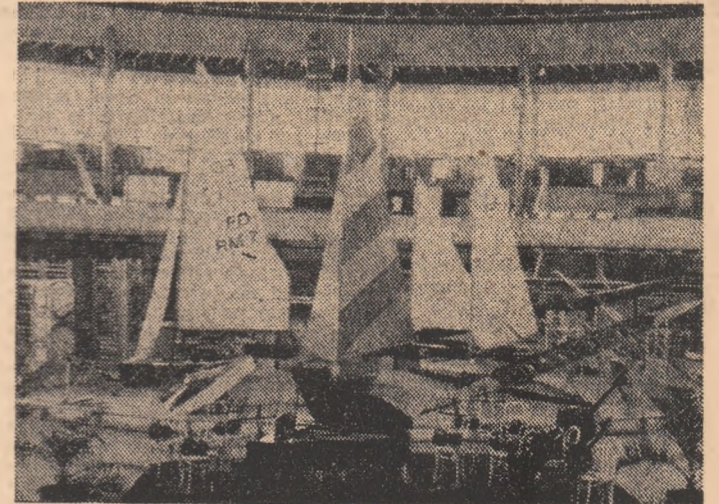
țutul etapă, n-o înțelegem ca pe o încercare cu puțin sub niște consumuri mari, ci ca pe un întreg complex de activități care vizează o reducere substanțială, fără precedent, a consumurilor. Dar, privind lucrurile sub acest aspect, trebuie să fim ajutați și de alte centrale, de alte ministere... Care sînt rațiunile acestui apel? Să enumerăm câteva din ele:

- calitatea încă slabă a unor autovehicule realizate în întreprinderile MICM, vehicule care consumă de la bun început mai mulți carburanți decît permit normele în vigoare. ● calitatea uneori slabă a motortinelor livrate de M.I. Ch., fapt care duce la supraconsumuri. ● întîrzierea în asimilarea și producția de tabografe, aparate de înregistrare a parcursurilor, opririlor, destinate, cu alte cuvinte, măsurării disciplinei de transport. ● inexistența unei optimizări a cantităților de mar-

PAVEL PERFIL (Continuare în pag. a III-a)

Azi, se deschide în Capitală

Al X-lea „Tîrg de mostre de bunuri de consum”



Ca în fiecare an, în Complexul expozițional din Piața Științei își deschide porțile pentru publicul larg Tîrgul de mostre de bunuri de consum, aflat la a X-a ediție, manifestare deosebită tradițională avînd o semnificație deosebită pentru întreaga economie, deoarece, aici, sînt înfățișate marelui înfăpturi, realizările obținute de oamenii muncii în dezvoltarea, la cote mereu mai înalte a potențialului nostru economic. Ediția 1979 a Tîrgului de mostre de bunuri de consum prezintă un apreciable număr de produse care ocupă o suprafață de peste



42 000 metri pătrați. În cadrul celor 21 de pavilioane din incinta Complexului expozițional din Piața Științei vor fi prezentate articole ale tuturor ramurilor producătoare de bunuri de consum, de la cele mai mîrunte produse necesare în gospodărie și pînă la tipurile noi de produse electrocasnice cu parametree funcționale ridicate, la o gamă diversă de articole de îmbrăcămînte, încălțămînte, mobilier etc. realizate de diverse ramuri ale industriei bunurilor de consum ca și în cadrul cooperativei mesteszărești, cooperativei de consum și al cooperativei agricole de producție. Fiecare pavilion are funcționalități bine definite. De pildă, ILEANA PODOLEANU Foto: VASILE RANGA (Continuare în pag. a II-a)





