



O ANOMALIE CARE DUREAZĂ DE 10 ANI!

SALĂ DE SPORT SAU DEPOZIT DE ALIMENTE?

In atenția Inspectoratului școlar al municipiului București

Am relatat zilele trecute despre schimbarea destinației sălii de sport din strada Brazei nr. 13, devenită, în prezent, magazie a I.L.F.ului...

merciul care, evident, nu are nici o contingență la instituția de învățământ. Ceva mai mult: schimbarea destinației sălii de sport a dus și unele neajunsuri școlii...

răind cum stau lucrurile. S-a adresat nu o dată, verbal și în scris, Păre de necrezut, dar forul tutelei al școlii n-a reușit să dea un răspuns și nici măcar să ofere o speranță celor de la „28”, că depozitul de alimente va reveni, cîndva, sălii de sport!

Cu aproape 10 ani în urmă în Capitală a fost dat în folosință clădirea Școlii generale nr. 28. În planul de construcție al acestei școli figura și o sală de sport...

Evident, era un motiv în plus pentru ca direcțiunea școlii să întreprindă diligentele cuvenite în vederea curățării unei asemenea anomalii...

Și astfel statu quo-ul se menține, spre crunta dezamăgire a elevilor în primul rînd, nevoiți să-și desfășoare orele de educație fizică în două, așa-zise, săli de sport (de fapt, două săli de clasă transformate ad-hoc, prin înțelegerea profesor. Nicolae Mocanu, directorul școlii) și, paralel, afară, în aer liber.

Dar, decepție! Abia inaugurată, sala de sport a Școlii generale nr. 28 n-a apucat să găzduiască elevii. Print-o stranie metamorfoză (nimeni nu poate prezice cu exactitate cine a declanșat-o), noua sală a fost transformată în depozit de alimente!

Este ușor de imaginat slupooarea produsă în rîndul elevilor și al profesorilor școlii, de o asemenea măsură; în aceeași curte cu școala, o unitate comercială...

lău cum stau lucrurile. O stare de fapt care durează de aproape 10 ani. Cîți ani se va mai prelungi oare această stranie anomalie? Răspunsul îl așteptăm în primul rînd de la Inspectoratul școlar al municipiului București...

Este ușor de imaginat slupooarea produsă în rîndul elevilor și al profesorilor școlii, de o asemenea măsură; în aceeași curte cu școala, o unitate comercială...

Este ușor de imaginat slupooarea produsă în rîndul elevilor și al profesorilor școlii, de o asemenea măsură; în aceeași curte cu școala, o unitate comercială...

Este ușor de imaginat slupooarea produsă în rîndul elevilor și al profesorilor școlii, de o asemenea măsură; în aceeași curte cu școala, o unitate comercială...

Tiberiu STAMA

„LABORATORUL” DE PE PARÎNG

INTERVIU CU CONF. UNIV. VIRGIL TEODORESCU

În vara anului 1957, urcînd spre vechea cabană Parîng, am întâlnit un tractor cu senile care se lupta din greu cu aspra pantă a muntelui pentru a duce sus...

— Putem spune, deci, că acest deceniu a adus Parîngului o adevărată bază de schi și turism, introducînd masivul în circuitul sportiv...

— Ce s-a întimplat în anii care au urmat? Întrebarea aceasta am pus-o conf. Virgil Teodorescu, șeful catedrei de sporturi de iarnă și turism a I.E.F.S., întors de curînd de la Parîng...

— Exact în 10 ani de la primul pași în Parîng, am primit un fond de investiții pentru construirea unei BAZE DIDACTICE pentru schi și turism și, bineînțeles, am pornit din nou la lucru.

— În vara anului 1960, prin munca patriotică a studenților, cu ajutorul unor întreprinderi din Valea Jiului, am reluat munca și în sezonul 1960-1961, cursul de specializare în schi și cursul de bază al studenților s-a desfășurat la Parîng...

— Construcția bazei pentru cazare, care va putea adăposti 250 de studenți în condițiile de confort ale unui hotel turistic, este avansată, fiind ridicate două din cele trei nivele prevăzute și terminată baza instalației de încălzire centrală...

— Bineînțeles că baza I.E.F.S. nu a rămas aceeași în acest deceniu? — Nu! În fiecare an studenții — prin munca lor — au lărgit-o și îmbunătățit-o pentru a se crea, pe de o parte, condiții de cazare mai bune...

— În privința bazei de schi, puteți să ne trasați stadiul pregătirilor în pragul noului sezon? — La 15 decembrie, cînd vom intra în activitatea specifică, studenții vor putea folosi pe lîngă primul schișliț, un al doilea — de concepție modernă — realizat anul trecut și un baby-schișliț...

— În fiecare an studenții — prin munca lor — au lărgit-o și îmbunătățit-o pentru a se crea, pe de o parte, condiții de cazare mai bune...

— În privința bazei de schi, puteți să ne trasați stadiul pregătirilor în pragul noului sezon? — La 15 decembrie, cînd vom intra în activitatea specifică, studenții vor putea folosi pe lîngă primul schișliț, un al doilea — de concepție modernă — realizat anul trecut și un baby-schișliț...

CONTROLUL SCHIORILOR ALPINI

Săptămîna trecută, schiorii alpini ai cluburilor și asociațiilor sportive din Brașov s-au întîlnit într-o întrecere pe uscat, „deranjată”, însă, de un neașteptat strat de... zăpadă.

— Cine va beneficia de baza I.E.F.S. din Parîng în acest sezon și în viitor? — Desigur, în primul rînd studenții institutului care își desfășoară aici activitatea de schi și turism de 10 ani; apoi elevii Școlii sportive din Petroșani...

Antrenorul federal prof. I. Berindei, prezent la acest control, ne-a relatat că, în linii generale, schiorii au arătat o îmbunătățire a forței specifice și a vitezei de execuție în reșim de forță...

— Exact în 10 ani de la primul pași în Parîng, am primit un fond de investiții pentru construirea unei BAZE DIDACTICE pentru schi și turism și, bineînțeles, am pornit din nou la lucru.

— Fără îndoială există o explicație la acest fapt: schiorii au lucrat în ultima perioadă mult mai în sală și pe staționă, și nu în teren variat, prin păduri, așa cum se recomandă...

— Care-i stadiul actual al lucrărilor? — Construcția bazei pentru cazare, care va putea adăposti 250 de studenți în condițiile de confort ale unui hotel turistic, este avansată...

— Fără îndoială există o explicație la acest fapt: schiorii au lucrat în ultima perioadă mult mai în sală și pe staționă, și nu în teren variat, prin păduri, așa cum se recomandă...

— Care-i stadiul actual al lucrărilor? — Construcția bazei pentru cazare, care va putea adăposti 250 de studenți în condițiile de confort ale unui hotel turistic, este avansată...

— Fără îndoială există o explicație la acest fapt: schiorii au lucrat în ultima perioadă mult mai în sală și pe staționă, și nu în teren variat, prin păduri, așa cum se recomandă...

Gh. EPURAN

CRISTIANII

BOCANCI PNEUMATICI. Aceasta este ultima noutate în materie de echipament pentru schiorii probatori alpini...

deschide pe axa longitudinală intruducerea piciorului înclădat cu o gheață asupă de plastic...

SPORTUL SECOLULUI NOSTRU

Astăzi, jo 5 noiembrie, ora 13, în cadrul Universității populare Brașov, se deschide cursul „Sportul secolului nostru”...

Într-o prelegere o va ține prof. Ioan Muresanu de la Clubul Steaua din București, care va vorbi despre „Spiritul olimpic”, comentînd o sută de dispozitive de la J.O. din Mexic...

Vor rula, de asemenea: un film olimpic francez, filmul românesc „Sportivii noștri la Mexico” și un pring olimpic color „München '72”.

FINALELE CAMPIONATELOR NAȚIONALE

CALCULUL ȘANSELOR

(Urmare din pag. 1)

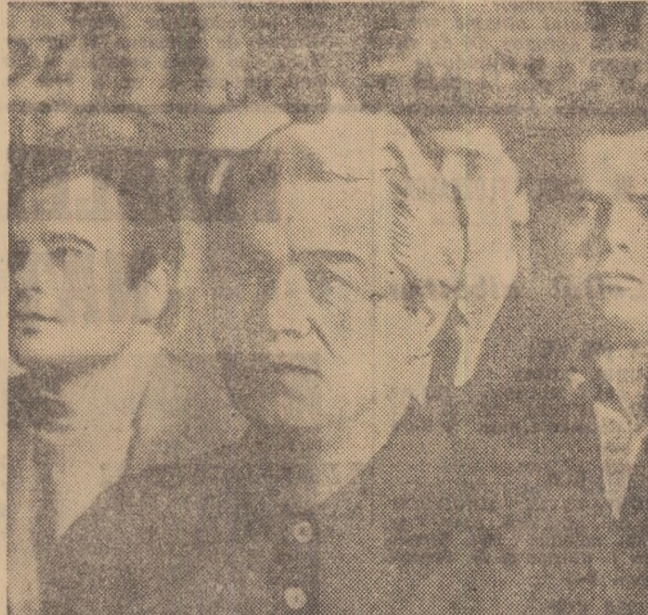
Jul vizează în execuție, față de ambițiosul prahovean Vasile Rautescu, căruia condiția fizică nu-i permite să mențină un ritm acceptabil timp de trei reprize...

său de anul trecut la categoria inferioară, Paul Dobrescu, călătorește și orientarea tactică al trebui normal să-l avantajeze...

Lucian POPESCU

Între două reprize cu...

LUCIAN POPESCU



HANDBAL

(Urmare din pag. 1)

colae Nedef a căpătat alt ritm, deoarece jucătorii evidențiază în această competiție internă s-au reîntîlnit în bi-roul său, de această dată pregătiri să îmbrace tricoul selecționatului țării...

ponenți ai echipei de tineret, cu intenția de a se verifica, în condiții cât mai complexe, diferite formule de organizare a sistemului defensiv sau unele combinații ofensive.

O întîlnire în tribune cu Lucian Popescu, antrenorul cu părul alb, regele neînconronat al directului de stingă...

vel tehnic corespunzător posibilităților și mai ales performanțelor realizate de boxerii noștri pe plan internațional...

LOTUL DE TINERET

Și pentru că tot a venit vorba de lotul de tineret, care pînă la sfîrșitul lunii noiembrie va avea un calendar competițional aproape paralel cu cel al echipei de seniori...

— Dar ce ne puteți declara despre nivelul tehnic al întîlnirilor disputate până acum?

— Totuși ne puteți spune ce tineri v-au impresionat?

INCEPEREA PREGĂTIRILOR

Ambele selecționete și-au început antrenamentele în comun, — întreaga acțiune fiind precedată de un serios control medical. Rezultatele acestui examen reprezintă într-un fel primele vești bune referitoare la handbaliștii noștri frunțași...

SCURT DIALOG CU ANTRENORUL LAURENȚIU STILEA

Antrenorul Laurențiu Stilea, profesor la Liceul cu program de educație fizică din Rm. Vilcea, a dat voleyului o serie de jucători...

— N-o găsește cea mai fericită. La ora aceasta există un mare decalaj valoric între practicanții boxului din provincie și cei din Capitală, care au indiscutabil condiții mai bune de pregătire...

— Care dintre boxerii experimentați v-au plăcut cel mai mult?

— Mijlocul A! Năstase bozează de o manieră spectaculoasă și efecă. C. Cutoș și V. Silberman au arătat o veritabilă deosebită, însă nu pun accentul pe apărare...

— Sînt favorizat de vremea deosebit de frumoasă. Ceea ce vedeti desfășurîndu-se pe teritoriul ar fi trebuit să restringem la o singură sală, programul de pregătire suferind, în acest fel, schimbări serioase...

— Sîm foarte prost. Nu găsîm înțelegere peste tot. La ora actuală nu sînt organizate nici un fel de campionate locale, dar ne străduim să încropim totuși ceva, pentru a nu fi puși și în acest an în situația ce nici o echipă din județul nostru să nu se prezinte în campionatul de calificare...

LOTO-PRONOSPORT

TRAGEREA EXCEPȚIONALĂ LOTO - 10 NOIEMBRIE 1970. 5 ZILE PÎNĂ LA ÎNCHIDEREA VÂNZĂRII BILETELOR.

Doar cinci zile v-au mai rămas în dispoziție pentru a vă putea procura biletele la tragera excepțională LOTO din 10 noiembrie a.c., trageră care se va desfășura după O NOUA FORMULĂ TEHNICĂ și care oferă participanților multiple posibilități de câștig.

+ 311.261 lei report. EXTRAGEREA A II-A: 29 23 24 42. FOND DE PREMII: 388.499 lei + 162.071 lei report. Plata premiilor pentru acest concurs se va face astfel: În Capitală începînd de joi 12 noiembrie pînă la 19 decembrie inclusiv; în țară începînd aproximativ de luni 16 noiembrie pînă la 19 decembrie inclusiv.

SCHIMBĂRI IMPORTANTE ÎN PROGRAMUL JOCURILOR DIVIZIEI A

- Turul campionatului masculin se va termina la 13 decembrie, cu introducerea a două etape intermediare; — etapa din 23 noiembrie se va disputa miercuri 18 noiembrie; — etapa din 13 decembrie se va disputa miercuri 2 decembrie; — restul etapelor se devansează corespunzător.

PLATITUDINEA PERSISTĂ

Nici etapa a treia a primei divizii n-a depășit nota medioderă în care au debutat campionatele naționale. Ba, dimpotrivă, Majoritatea partidelor masculine s-au situat — după un aparent reviriment în etapa a doua — la un nivel mai scăzut. Relațiile corespunzătoare noștri din provincie nu sînt de loc flăntăle la adresa echipelor frunțașe...

ETAPA A IV-a ÎN DIVIZIA A

In programul etapei a IV-a: FEMININ: Dinamo — Rapid, C.P.B., Farul, Penicilina — Medicina, Ceibașii, I.E.F.S., Universitatea Tim. — Universitatea Cluj, Universitatea Cv. — C.S.M. Sibiu.

Unde mergem

BASCHET: Sala Dinamo, ora 19; Dinamo — Unlon Fierescului Viena, meci în cadrul C.C.E. BOX: Sala Florescra, ora 19, finalele campionatelor naționale individuale.

ECHPELE ROMANEȘTI DE FOTBAL ELIMINATE DIN CUPELE EUROPENE

DYNAMO N-A ȘTIUT SĂ CÎȘTIGE ÎN PRIMA REPRIZĂ... U.T.A. a cedat și la Arad unui adversar superior

Dinamo București - F. C. Liverpool 1-1 (1-0)

Dacă privim din afară, prin unghiul exclusiv al reprezentării, fotbalistii dinamoviști au obținut cel mai bun rezultat...

Văzut dinlăuntru, pe planul competiției — la rindul său, reflectare a celui valoric — draw-ul ce a constat în eliminarea echipei Dinamo de către F. C. Liverpool...

Și n-am putea spune că jucătorii din șos. Ștefan cel Mare n-au avut prilejul să se revanșeze la București pentru categoria înfringere din deplasare...

În meciul de azi, F. C. Liverpool a arătat că și medalia sa are două fațete, nefăcând cu nimic excepție în prima repriză...

Cu toții am sperat în acel minut că breșa făcută în planul de apărare...

DECLARAȚII...

BILL SHANKLY — antrenorul echipei F.C. Liverpool: „Sunt sigur că ambele echipe ar fi jucat mai bine...”

ERICH LINEMAYER (Austria) — arbitrul meciului Dinamo-F.C. Liverpool: „A fost un meci foarte ușor de arbitrat pentru că ambele echipe au jucat în limitele sportivității...”

Păreră neutră: FREDO GAREL

Dinamo — Steaua, mă gândeam că jucătorii dinamoviști bunii tehnicieni — numesc pe Dumitrache, Nunweiler și Dinu — stiu capabili să facă față unei lăturări în meciul de azi...

Dinamo, însă, m-a decepționat. Explicația pot fi mai multe. Echipa a pierdut un minut atâcând contra lui Liverpool înca de la acel derby cu Steaua...

Stadion „23 August”: teren bun; timp excelent; spectatori aproximativ 50.000. Au marcat: SĂLCEANU (min. 34) și BOERSMA (min. 48)...

DINAMO: Constantinescu, 5 — Cheraș 6, Nunweiler III 5, Stoenscu 7, Deleanu 7, Dinu 8, Nunweiler VI 6, Sălceanu 8, Doru Popescu (min. 30 Mustăța 6), Dumitrache 6, Haidu 5...

A arbitrat foarte bine ERICH LINEMAYER (la centru), asistat de Erich Hölein și Stefan Koler, toți din Austria.

sa în care căzuseră pînă atunci Dumitrache, Doru Popescu, Sălceanu și Haidu...



Înutilă încercarea portarului Clemence de a repara greșea la sută decis și mingea va poposi în poartă: 1-0 pentru Dinamo!

deschideri în adâncime, că a ceea ce se vor angaja mai decis și mai incisiv pentru recuperarea handicapului din prima manșă...

este foarte greu să găsești resurse pentru a câștiga. D. NICUȘOR — antrenorul echipei Dinamo: „Ce s-a putea spune, când meciul a luat sfîrșit...

ANGELO NICULESCU — antrenorul echipei naționale: „Nu știu care este opinia altora, dar, dintre cele două formații care au evoluat pe stadionul „23 August”...

KURT LINDER — antrenorul echipei P.S.V. Eindhoven: „N-am fi crezut să putem obține în deplasare o victorie atât de ușoară...”

A fost semnalul decontractării, manifestat în moduri opuse de cele două protagoniste. Oaspeții, care obținuseră astfel cea mai consistentă primă de asigurare...

Dinamo, în schimb, lipsită acum de telul inițial al cursei de urmărire nu mai este în stare să forțeze nici măcar obținerea unei victorii reparatoare...

Lată însă că imediat după pauză portarul dinamovist nu mai dovedește aceeași priză la balon. În min. 48 Thompson...

evită să suteze la o minge ce avea culoar bun. Acestea, ca și suturile imprecise, de la distanță...

Dinamo n-a știut să câștige în prima repriză și n-a putut s-o facă în cea secundă.



Fază dramatică la poarta echipei Steaua, în care sînt angajați van der Kuijlen, Sătmăreanu și Suciu

Așa cum începuse, partida din deschiderea cupajului de ieri nu prevedea nici pe departe un asemenea deznădămint nefavorabil pentru Steaua...

Imprejurarea nefelicită care — după opinia noastră — a declanșat această coborîre de nivel a constituit-o accidentarea lui Tătaru...



Fază dramatică la poarta echipei Steaua, în care sînt angajați van der Kuijlen, Sătmăreanu și Suciu

Steaua — surclasată și pe teren propriu!

Steaua — P. S. V. Eindhoven 0-3 (0-1)

Stadion „23 August”: teren bun; timp frumos; spectatori — aproximativ 50.000. Au marcat: VEENSTRA (în min. 45 și 53) și van der KUIJLEN (min. 79)...

Stadion „23 August”: teren bun; timp excelent; spectatori aproximativ 50.000. Au marcat: SĂLCEANU (min. 34) și BOERSMA (min. 48)...

Stadion U.T.A., teren bun, timp însoțit, vînt, spectatori 18.000. Au marcat: FILIPOVICI (min. 51), BROȘOVȘCHI (min. 56), FILIPOVICI (min. 67) și IANKOVICI (min. 73)...

A arbitrat corect K. HOWLEY, asistat la linie de J. Wrennall și C. Attwell (Anglia)

ția liniei de atac steliste, ci chiar în întregul angnenaj al echipei. Dacă în primul sfert de oră al partidei bucureștinei delinuseră cu autoritate inițial...

U.T.A. a cedat și la Arad unui adversar superior

U. T. A. — Steaua roșie Belgrad 1-3 (0-0)

Stadion U.T.A., teren bun, timp însoțit, vînt, spectatori 18.000. Au marcat: FILIPOVICI (min. 51), BROȘOVȘCHI (min. 56), FILIPOVICI (min. 67) și IANKOVICI (min. 73)...

A arbitrat corect K. HOWLEY, asistat la linie de J. Wrennall și C. Attwell (Anglia)

ARAD, 4 (prin telefon, de la trimisul nostru).

Nu știm dacă fotbalistii arădeni au urmărit transmisia pe micul ecran a partidei Steaua-Eindhoven...

N-am fi început cronică noastră cu aceste rînduri dacă — în timpul meciului, cu precădere în primele 20 de minute — starea de spirit a fotbalistilor arădeni...

Evocînd începutul meciului, vom nota activitatea debordantă a fotbalistilor iugoslavi, ale căror atacuri continue, variat construite pe un front larg...



Portarul Duikovici — imbatabil în duelurile aeriene — în acțiune.

petelor arădenilor — a rămas în aer. În min. 11 — Ostoici, min. 15 — Geacici, min. 18 — Ostoici, min. 19 — Acimovici și Novkovici, min. 20 — Acimovici (bară) — șansa sau reflexe excepționale ale lui Gornea...

Demn de reținut este faptul că pînă la sfîrșitul reprizei arădenii au trimis un singur

cutie” pasele — ce rare au fost încercările de demarcare ale jucătorilor arădeni — transmisînd deseori balonul cu o imprecizie de neacceptat...

Partida este, practic, decisă, campiona Iugoslaviei reușește tot ce vrea pe teren (inclusiv un al treilea gol, prin Iankovici, care — în min. 78 — rela precis, cu capul, pasa lui Geacici)...

Partida a luat astfel sfîrșit cu un scor de forțat, care poate fi apreciat ca fidel situației din teren. Cu toată senzația prematură din joc a lui Tătaru...

nu are șansa s-o ajungă și s-o trimită în poarta goală...

A fost o ocazie (și o șansă) rarisimă, care urma unei cascăde de atacuri ale oaspeților...



Portarul Duikovici — imbatabil în duelurile aeriene — în acțiune.

cutie” pasele — ce rare au fost încercările de demarcare ale jucătorilor arădeni — transmisînd deseori balonul cu o imprecizie de neacceptat...

Partida este, practic, decisă, campiona Iugoslaviei reușește tot ce vrea pe teren (inclusiv un al treilea gol, prin Iankovici, care — în min. 78 — rela precis, cu capul, pasa lui Geacici)...

Partida a luat astfel sfîrșit cu un scor de forțat, care poate fi apreciat ca fidel situației din teren. Cu toată senzația prematură din joc a lui Tătaru...

După pauză, când ne așteptam ca Steaua — sub lovitura zolului primit — să forțeze din nou, pentru a obține egalarea și a încerca victoria...

După pauză, când ne așteptam ca Steaua — sub lovitura zolului primit — să forțeze din nou, pentru a obține egalarea și a încerca victoria...

Partida a luat astfel sfîrșit cu un scor de forțat, care poate fi apreciat ca fidel situației din teren. Cu toată senzația prematură din joc a lui Tătaru...

Partida a luat astfel sfîrșit cu un scor de forțat, care poate fi apreciat ca fidel situației din teren. Cu toată senzația prematură din joc a lui Tătaru...

Partida a luat astfel sfîrșit cu un scor de forțat, care poate fi apreciat ca fidel situației din teren. Cu toată senzația prematură din joc a lui Tătaru...

Partida a luat astfel sfîrșit cu un scor de forțat, care poate fi apreciat ca fidel situației din teren. Cu toată senzația prematură din joc a lui Tătaru...

Partida a luat astfel sfîrșit cu un scor de forțat, care poate fi apreciat ca fidel situației din teren. Cu toată senzația prematură din joc a lui Tătaru...

Azi, la Ploiești PETROLUL — DUNAV RUSE

