

S-a schimbat fața

Văii Jiului

In anii care au trecut de la 23 August 1944, s-au schimbat multe in țara noastră. Sub conducerea partidului și guvernului regiuni altă dată ținute in întuneric s-au trezit la viață. Un grăitor exemplu constituie Valea Jiului. Urmind cuvintul partidului, minerii și ceilalți muncitori din Valea Jiului au sporit necontenit producția. A crescut și nivelul de trai al oamenilor din Valea Jiului. Harnicii constructori au ridicat orașe întregi de blocuri pentru mineri. Pe locul fostelor case mici, insalubre de la Lonea, Petrila, Vulcan, Lupeni au apărut cartiere noi, moderne, cluburi, cinematografe, spitale. La Uricani s-a construit un oraș întreg. In pagina de față prezentăm câteva aspecte ale construcției noii Văi a Jiului, munca și realizările constructorilor ei.



Peste tot in Valea Jiului blocurile noi iau locul vechilor căsuțe de lemn. La Sohodol față in față: prezentul și trecutul.

Un rodnic bilanț al constructorilor Văii Jiului

Valea cărbunelui! Cite chinuri și suferințe, lacrimi și sînge a costat „aurul” negru scos pe timpul stăpînirii capitaliste. In subteran condiții sălbatice de muncă, la suprafață condiții mizere de trai pentru mineri și familiile lor.

...Au trecut însă anii negri. Minele au intrat in stăpînirea poporului. In acești ani de putere populară, condițiile de muncă ale minerilor s-au îmbunătățit radical. S-a schimbat cu totul și fața Văii Jiului. Numeroasele localități muncitorești, înșirate ca o salbă de-a lungul apelor celor două Jiuri își trăiesc in prezent a doua tinerețe. Incepînd din Lonea pînă la Uricani, in locul caselor vechi, dărăpănate, igrasioase, fără canalizare s-au înălțat blocuri muncitorești cu sute de apartamente confortabile, numeroase așezăminte social-culturale care toate contribuie ca viața minerilor să devină tot mai frumoasă.

Se împlinește 10 ani de cînd au fost deschise primele șantiere mari de construcții in Valea Jiului. In această perioadă de timp, mii de constructori au muncit fără preget ridicînd construcții care constituie mîndria Văii Jiului. Institutul de mine din Petroșani, un grup școlar la Lupeni, cca. 200 blocuri noi de locuit cu aproape 5000 de apar-

tamente, peste 100 de case în șir cu cca. 1000 apartamente, cămine muncitorești cu aproape 5000 locuri ca și o seamă de alte diferite construcții social culturale, reprezintă bilanțul muncii lor.

Anii aceștia au fost in același timp și o vastă școală pentru toți constructorii noștri. Insușindu-și tot mai mult bogata experiență a constructorilor sovietici, constructorii din Valea Jiului au trecut la folosirea largă a metodelor noi in muncă, ceea ce a dus la continua scădere a costului construcțiilor.

Zece ani de muncă pe șantierele Văii Jiului in anii puterii populare își arată pe deplin roadele: Valea cărbunelui s-a înnoit, înflorînd. Pentru harnicii mineri sînt asigurate condiții tot mai bune de trai.

ing. TAMAS HORATIU
directorul întreprinderii de construcții Petroșani

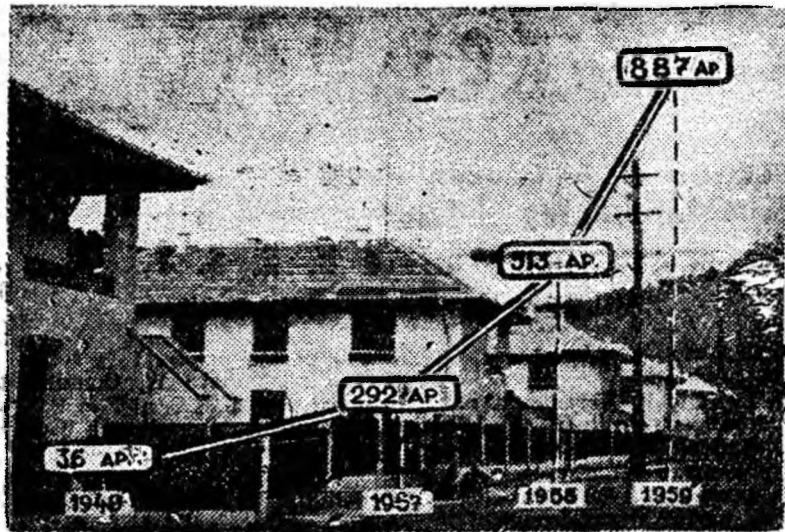
IN ANII NOȘTRI

• **URICANI:** S-au construit pînă acum: 794 apartamente in blocuri moderne, 3 cămine muncitorești avînd 680 locuri, un club-cinematograf cu 400 locuri, o cantină minieră cu 600 locuri, 11 localuri comerciale. Anul acesta se mai prețu încă două blocuri cu 54 apartamente confortabile.

• **LUPENI:** Sînt date in folosință: 897 apartamente in blocuri și case în șir, cămine cu 1841 locuri, un club-cinematograf cu 400 locuri, școli cu peste 1000 locuri, un spital nou cu 75 paturi și poli-clinică, 5 blocuri comerciale, un frigider și fabrică de gheață, piață etc. In cursul anului acesta minerii de aici vor primi încă 4 blocuri cu 138 apartamente.

• **VULCAN:** S-au predat pînă in prezent: 648 apartamente in blocuri și case în șir, cămine cu 851 locuri, 3 localuri comerciale o piață, dispensar, o alimentare cu apă etc. In anul curent se vor preda 3 blocuri cu 106 apartamente.

• **PETROȘANI:** S-au dat in folosință: 956 apartamente, cămine cu 800 locuri, un cinematograf cu 400 locuri, un club cu 300 locuri, cantină cu 600 locuri, un institut de mine, o sală de sporturi, o fabrică de pâine, un depozit combinat de mărfuri, hale de piață cu frigider, 17 magazine, un sediu administrativ pentru comerț, etc.



Creșterea numărului de apartamente predate minerilor.

Expresie a grijii partidului și guvernului

Faptul că Valea Jiului a devenit un vast șantier de construcții este urmare directă a grijii pe care partidul și guvernul o poartă ridicării necontenite a nivelului de trai al minerilor. In cei 10 ani de cînd s-au început construcțiile de locuințe muncitorești s-au investit pentru aceasta mai bine de jumătate miliard de lei. Dacă in 1950 valoarea construcțiilor de locuințe muncitorești a fost de circa 8 milioane lei, in anul acesta s-au investit mai bine de 62 milioane lei. In aceeași măsură a crescut și numărul de apartamente date in folosință minerilor.

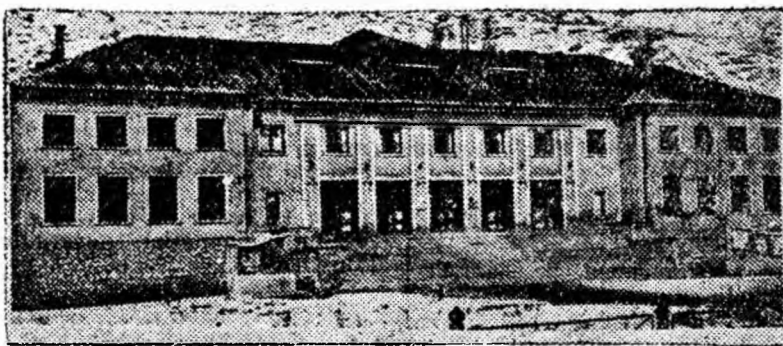
In anul 1952 s-au predat 160 apartamente, pe cînd in anul acesta numărul apartamentelor predate și al celor ce se vor preda pînă la finele anului trece de 850 de apartamente.

In afară de blocurile muncitorești, construite din fonduri centralizate, partidul și guvernul au acordat unui mare număr de muncitori minerii credite pe termen lung pentru construcția de locuințe individuale. Astfel, din anul 1954 și pînă in prezent peste 430 de muncitori, tehnicieni și ingineri minerii și-au construit locuințe individuale. Mai bine de 270 de muncitori minerii s-au și mutat deja in casele lor proprii.

Volumul masiv de investiții in scopuri sociale executate in Valea Jiului a impus din partea statului eforturi financiare serioase. De aceea a fost C.C.V.J. ca beneficiar, cit și constructorii se străduiesc să reducă necontenit prețul de cost al apartamentelor construite. In urma plenarei C.C. al P.M.R. din noiembrie anul trecut au fost revizuite proiectele și devizele noilor apartamente, s-a pus un deosebit accent pe folosirea resurselor locale, balast, cenușa de la Petroșeni etc. fapt ce a dus la continua scădere a prețului de cost al construcțiilor. Dacă in anii trecuți costul unui apartament revenea la peste 100.000 lei, acum in urma măsurilor luate prețul de cost revine in jurul a 40.000 lei pe apartament.

Recenta hotărîre a partidului privind ridicarea pe o treaptă mai înaltă a nivelului de trai al oamenilor muncii pune in fața tuturor muncitorilor din Valea Jiului sarcini economice sporite. Vom trebui să dăm minerilor locuințe mai multe, mai bune, rațional construite și mereu mai ieftine. Posibilități pentru aceasta sînt multiple. Folosindu-le mai larg vom putea îndeplini cu cinste sarcinile ce ne stau in față.

ing. MOLDOVAN IOSIF
directorul Direcției de investiții a C.C.V.J.



Clubul minerilor de la Petrila dat in folosință acum 5 ani.

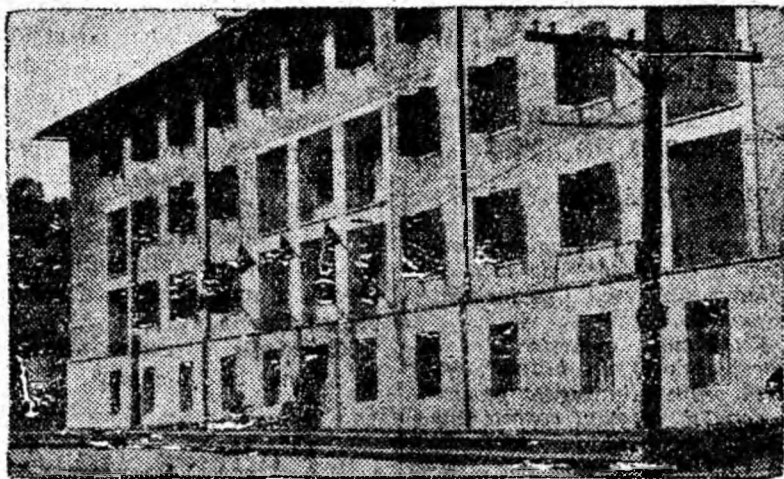
Constructorii să țină seamă de propunerile noastre

La mina Uricani lucrez de mulți ani. Sub ochii mei și ai or-tacilor mei, s-a ridicat noul nostru oraș. Acce unde acum 8 ani era cîmp deschis, astăzi se ridică impunătoare zeci de blocuri muncitorești. Minerii de la Uricani mulțumesc pentru toate acestea partidului și guvernului, constructorilor din Valea Jiului, se străduiesc să arate prin multe tone de cărbune date peste plan recunoștința lor.

Aș vrea să arăt însă și altceva tovarășilor constructori. Nouă minerilor ne place ca in apartament să avem loc mai larg. Or, așa cum

sînt construite, bucătăriile sînt prea mici. E drept că la ultimele construcții această lipsă s-a reie-diat intrucitva. Apoi, noi sîntem obișnuși să avem pe lingă casă o pasăre, un porc. Unde să le ținem, tovarășii constructori? Cred că dacă proiectele ar fi fost mai mult gîndite acest lucru se putea face. La Uricani s-au făcut multe propuneri in acest sens și desigur constructorii vor ține seamă de ele, pentru a ne da construcții, mai confortabile și mai ieftine!

VASCUL DUMITRU
brigadier mina Uricani



IN CLIȘEE:

Blocul cu magazine (stînga sus), cuprinzînd 5 localuri comerciale din cartierul Dimitrov — Petroșani.

O stradă din noul cartier cu blocuri de la Lonea (stînga jos). Noul cămin muncitoresc „7 Noiembrie” din Aninoasa (dreapta sus).

Vedere a Orașului nou clădit pentru minerii din Uricani (dreapta jos).

