



Steagul roșu

ORGAN AL COMITETULUI MUNICIPAL PETROȘANI AL P.C.R. ȘI AL CONSILIULUI POPULAR MUNICIPAL

ANUL XXVIII Nr. 6 802

MARȚI 14 SEPTEMBRIE 1971

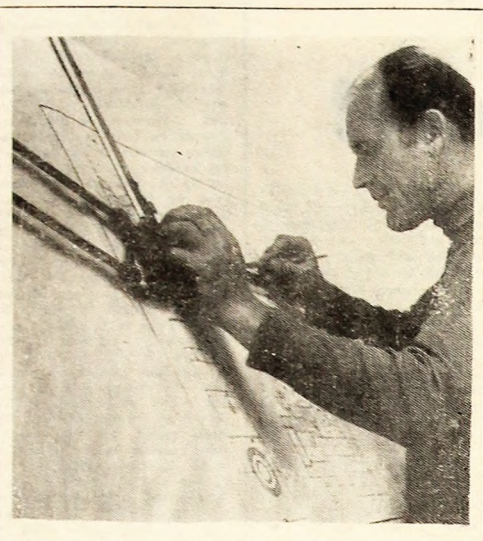
4 pagini 30 bani

Tovarășul Nicolae Ceaușescu a primit pe ambasadorul U.R.S.S.

Luni, 13 septembrie a.c. în Varșavă Nicolae Ceaușescu, secretar general al Partidului Comunist Român, președin-

tele Consiliului de Stat al Republicii Socialiste România, a primit pe Vasili Ivanovici Drozdenko, ambasadorul extraordinar și plenipoten-

țiar al U.R.S.S. la București, în cererea acestuia. Cu acest prilej a avut loc o convorbire care s-a desfășurat într-o atmosferă tovarășească.



DĂRUIRE TINEREASCĂ PENTRU PRODUCȚIE

Despre hărnicia colectivului de muncă de la sectorul V al E.M. Lonea, se știe multe și nu numai la mână, ci și în întreaga Vale a Jiului. Sectorul V este sectorul fruntaș, care în anul în curs a scos din adâncurile pământului 6000 tone de cărbune brut peste sarcinile de plan, obținând și însemnată economie la prețul de cost.

Din rândurile acestui colectiv harnic fac parte mulți tineri uteciști, care îndeplinesc cu cinste sarcinile ce le au fixate la locul de muncă. Dar, pe lângă aceste sarcini strict profesionale, la o

mobilizare urgentă la muncă patriotică, lansată de secretariatul organizației de bază nr. 5, tinerii comunist Panfil Vlaicu, toți uteciștii sectorului răspund cu însuflețire: prezent!

Alexandru Kemenyi, tehnician proiectant la Fabrica de stâlpi hidroaici Vulcan

Redresarea minei Paroșeni impune:

FOLOSIREA INTENSIVĂ A POTENȚIALULUI TEHNOLOGIC, DISCIPLINIZAREA ȘI MOBILIZAREA COLECTIVULUI

Imaginandu-ne drept o abisă, nota producției planificate să se extragă din fronturile adâncului, realizările din acest an ale colectivului de muncă al minei Paroșeni au o evoluție, oarecum, sinusoidală. „Buclet” marcat de plusuri a curbei producției extrase circumscrie trimestrul al II-lea, când s-a înregistrat o depășire de peste 10000 tone de cărbune. „Buclete” minusurilor se întindese în dreptul trimestrelor I și III, glomerând o nerealizare de cea. 8000 de tone — și în dreptul

a mai mult de 2/3 din trimestrul al III-lea, în care ne aflăm, unde este consemnată o restanță de peste 10000 de tone. Dacă, după primele 7 luni din anul curent, unitatea în cauză își realizează productivitatea în proporție de 101,4 la sută, numai în luna august acest indicator a scăzut la 89,2 la sută.

Aspectele indicatorului	U.M. Tona	I Trim.	II Trim.	Julie	august
țără	94,5	210,1	100	81	
sustinere	88,7	114,5	105,4	92	

Pornind de la ideea de element determinant în realizarea producției și constituie fac-

torul om, facem mențiunea că, dacă în trimestrul I s-a lucrat cu un efectiv, peste preveder-

riile planului, de 62 de oameni, în trimestrul al II-lea și în lunile iulie și august numărul de efectiv a oscilat între 36 și 40 de oameni. Totuși, trebuie arătat că, începând cu luna aprilie, numărul mediu scripție de salariați pe exploatare n-a avut o variație sesizabilă, diferența de la etapa la etapa nedepășind 0,2 la sută. Făcând un calcul sumar, nerealizarea efectivului mediu planificat în luna august a condus la un minus de producție de 2623 de tone, ceea ce reprezintă nici 30 la sută din restanța consemnată.

Din cele arătate, deducem că principalele cauze ale neîndeplinirii sarcinilor de plan trebuie căutate în aspectele activității oamenilor minei, a factorilor care răspund de bunul mers al unității, în laturile dependente sau independente de voința acestora.

Dintre elementele obiective, se revendică semnalații în primul rând, condițiile geologice-miniere, deranjamentele tehnice. Astfel, în august, complexul OMKT din abatajul frontal 6139 a fost nevoit să traverseze o galerie de aeraj, fapt care a dus la crearea unei conjuncturi tehnice deosebit de difi-

cile, am putea spune fără precedent pentru mina respectivă, determinând o creștere a manoperei la detamentul realizării productivității planificate. De asemenea, complexul 2 MKE a trebuit să depășească, în aceeași perioadă, o falie locală de bloc, care a cauzat, pe lângă nerealizarea productivității prevăzute, deteriorări ale utilajului electromecanic, nerезistent — prin construcție — la opoziția șistului.

O altă problemă acută este ridicată de lipsa pieselor de schimb pentru utilajele aduse din import (pentru pompe-memore-tal celor în drept să intervină, ne referim îndeosebi la intergrupările și stabilizatoarele pentru combinele care realizează tăierea cărbunelui în abataje), ceea ce influențează negativ indicele de folosire intensivă a mașinilor.

UN UTILAJ, ASA CUM IL INGRĂȘTE, ASA IL AI!

„Dar, referitor la acest aspect, se cuvine consemnată și întreținerea defectuoasă a utilajului electromecanic. Revizile

T. MULLER

(Continuare în pag. a 3-a)



Sinfonia — în alb-negru — a confortului

Pagina SPORT a 2-a: SPORT

● Clasamentul, rezultatele etapei a IV-a a campionatului diviziei A la fotbal ● Divizionarele noastre C — Știința Petroșani și Minerul Lupeni — au „remizat” duminică la Turnu Severin (cu M.E.V.A.) și la... Lupeni (cu Pandurii Tg. Jiu) ● Baschetbaliștii de la Știința au pășit cu... stîngul în noul campionat (oare, ploaia sau „băieții” sint de vină?) ● Handbalistele au învins la scor ● Ce declară Alice Tudor? ● Rezultate din campionatul județean de fotbal

Printre obiceiurile sacre ale străbunului nostru pămînt și acela că în anotimpul simbolizat de cornul abundenței, cînd gîta oferă cu dărnice roadele ei celor care au stropit-o cu sudoarea hărniciei, mîlădiele neamului să păsească, într-o cadență emoționantă, pe poarta cunoașterii. Dincolo de semnificația lor comunicativă, gesturile poartă înfrînute, într-un fel metaforic, și sinteza intențiilor și expresia anticipată a acțiunii pe care îl plămădesc.

ZBOR DE SEPTEMBRIE

metamorfizează într-un complex aparat cu care sint trăsate noile făgașe ale rîurilor și fluviilor milenare. Părinții, cu brațele dolidora de caiete, poartă cu o anume festivă pietare culcuscul germinal al cunoașterii ce se va însuși în pagini, în nesfîrșite rînduri de mîrgărele caligrafiate. Elevii mai mari care așază cu emoție pe băncile din clase mînușele pentru cei care vor păși pentru prima oară praful școlii, par aceste meseri legendari care pavează un drum ce duce spre viitor, cu lespezi dalbe peste care mersul generațiilor se va auzi în timp.

...E toamnă efervescentă și bucată iar. Ne aflăm în zodia marilor zboruri. Între stâlpii de pe firele electrice, cele din văzduh și cele ale copiilor care vor inunda mișcarea, este o mirifică, o simbolică și patetică asemănare.

Drum bun și vînt prielnic care să ajute zborul spre țării!

T. KARPATIAN

S-A „NASCUT” UN ROBOT...

O cameră cu multe altele. Și totuși — neobișnuit. Pe podcă, o săptură — ciudată — zace, în așteptare. O săptură (poate impropriu o numesc așa) din care văzusem numai prin reviste, la cinematograful, la televizor... O săptură în care pulsează nu o inimă, ci complicate scheme. Scheme electronice, în care sint conectate prin intermediul a peste 500 de metri de conductori electrice, zeci de aparate minuscul, sute de beculețe multicolore. Este ceea ce cunoaștem sub denumirea de... robot! Da, într-adevăr, este primul robot construit aici, în Valea Jiului. Este opera unui tânăr inginer. Pasivitatea lui se numește cibernetică, automată. „Omul mecanic”, înalt de numai... 2,35 metri, își așteaptă doar... încălzimintea. Apoi se va ridica în picioare iar o dată cu începerea cursurilor universitare va prelua experimentul postului de profesor examinator! Cunoștințele teoretice ale studenților vor fi verificate și apreciate cu maximă obiectivitate de „exigentul pedagog”.

— În urmă cu trei luni, nici nu-mi închipuiam că voi reuși să construiesc un asemenea robot, ne mărturisea ing. Ioan Miriță, asistent universitar la catedra de electromecanică a Institutului de mine Petroșani. Totul a început la 26 iunie, cînd aveam în mînă doar un creion și o hîrtie. Mai întâi, muncă de concepție, calcule, veri-

Factorii dinamizatori în perfecționarea muncii educative în rîndul tineretului:

INIȚIATIVA ȘI COMBATIVITATEA

Programul de educare comunistă elaborat de Comitetul Executiv al C.C. și P.C.R., la baza propunerilor tovarășului Nicolae Ceaușescu, a oferit tinerilor din organizațiile U.T.C. de la Fabrica de fire artificiale „Viscoza” Lupeni un prilej de amplă dezbateră a muncii politico-educative ce o desfășo-



F.F.A. „Viscoza”-Lupeni: Mecanicul de întreținere Atanase L. Zomir

SPIRITUL CRITIC

Destul de des se aude spunându-se că un critic este un creator ratat. Cît este de verosimilă această aserțiune nu ne interesează în momentul de față, dar ideea constituie un bun prilej pentru a face câteva considerații despre spiritul critic și formele sub care îl întâlnim în viața de toate zilele. Fără îndoială critica este poate cel mai important element al progresului, practicată cu consecvență și cunoscută realitatea încriminată în toată complexitatea ei, critica este pozitivă și catalitică. În acest caz, ea se identifiică cu discernămintul, luciditatea și obiectivitatea. În alte împrejurări observăm că are un caracter vindictiv, aduce a răzuială; în acest caz e nefastă, distructivă, pornește dintr-o viziune deformată și deformantă asupra realității. Și, cîndtî rădăcinile acestei manifestări negative, le găsim într-un exces de egocentrism, în megalomanie.

Cu cîtva timp în urmă un salariat al unei respectabile instituții își lua pînse, cum se spune în vorbirea de fiecare zi. E legat e dreptul lui, e treaba lui. Cît funcționa în instituție mai șeream cît puțin din calca lui. De ce? Pentru simplul motiv că prințindu-l pe un coleg mai tînăr din instituția unde lucra se exprimase metaforic, mă-nghesuia pe stradă în treunță și începea „critica la colț”. Cutare-ia așa, cutărică pe dincolo... ca să fie un suc-



instituției de... nu e hotărîtă de mine, de dumneata, ci de toți cei care funcționează acolo. În atari împrejurări nu credeți că ceea ce faceți de, nu e critică, ci birfeală și paltromerie? M-a ocolit un timp. Dar, cum spunem mai sus, acum e pensionar. Și nu mică mi-a fost mirarea cînd, cu puține zile în urmă, l-am auzit înțrebîndu-l pe un coleg mai tînăr din instituția unde lucra se exprimase metaforic, mă-nghesuia pe stradă în treunță și începea „critica la colț”. Cutare-ia așa, cutărică pe dincolo... ca să fie un suc-

— Ei, ce mai este prin INȘTIUȚIA VOASTRĂ? T. SPATARU

Folosirea intensivă a potențialului tehnologic, disciplinizarea și mobilizarea colectivului

(Urmare din pag. 1)

cu desfășurarea la întreprinderi, fără a avea un caracter planificat, preventiv, noua demersă...

din direcția descinderi decupării, au loz perturbării păcătoșiei, avarii care provoacă stagnări ale orărilor capacității...

rezolvată la E. M. Paroseni și a folosirii în mod corespunzător a fondului de timp disponibil...

muncă, să-i consulte cu înțelepciune în privința greutăților ce trebuie rezolvate...

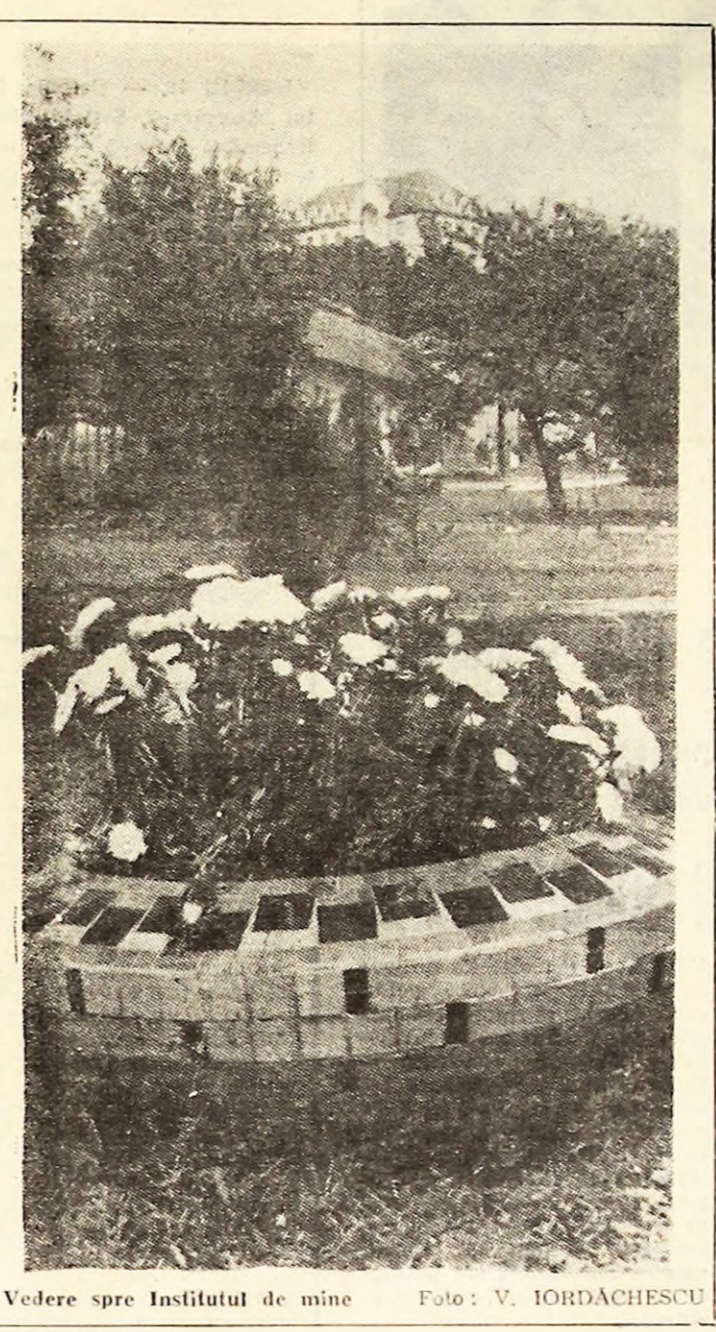


la 19.15 Publicitate. 19.20 1.01 de seri — emisiune pentru cei mici...

MARȚI 14 SEPTEMBRIE. 18.00 Deschiderea emisiunii. 18.15 „Am 6 ani” — emisiune dedicată copiilor...

NOTĂ

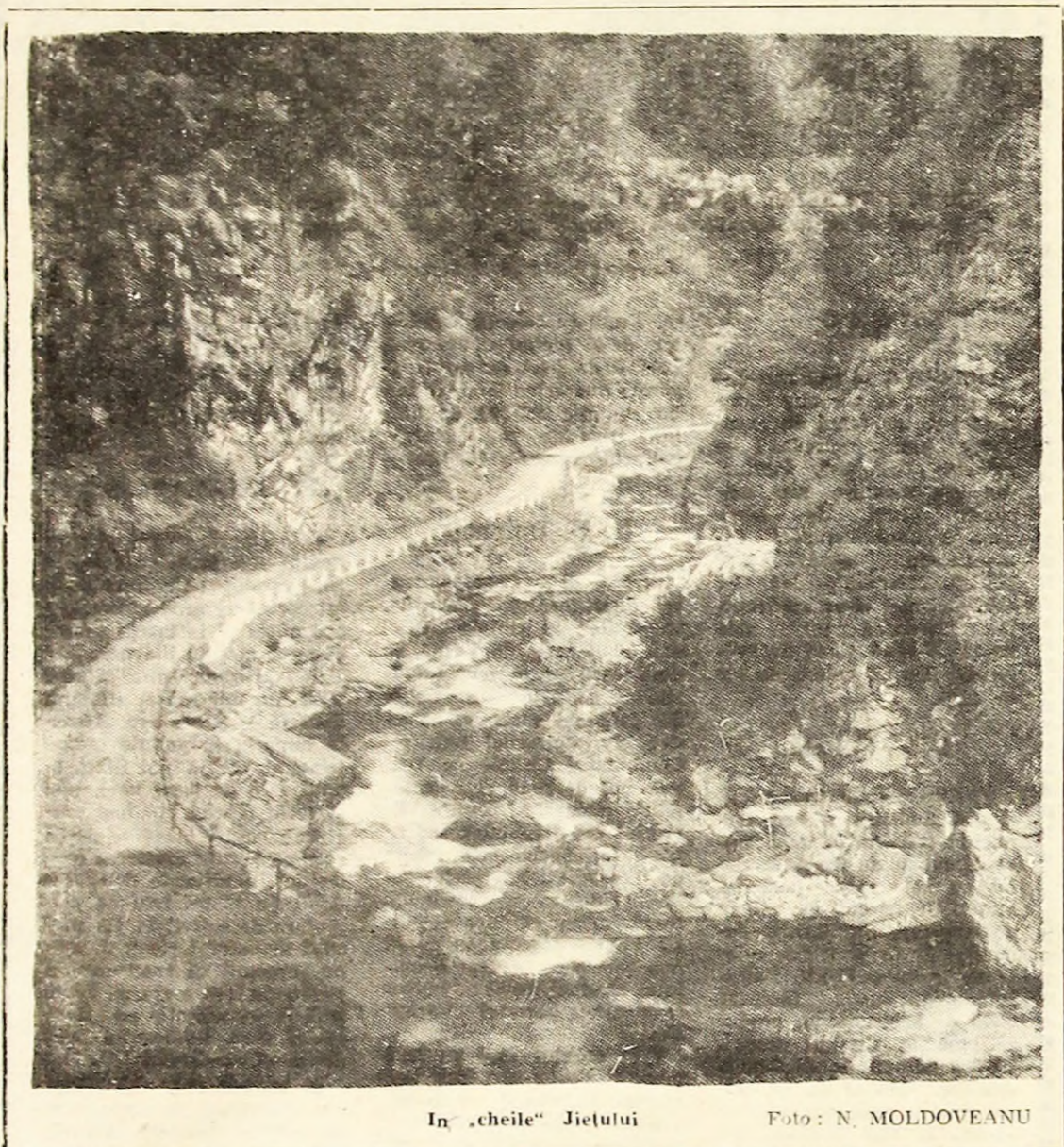
In ziarul nostru din 5 iunie a.e. semnalam că locatarii blocurilor de pe str. 9 Mai...



vedere spre Institutul de mine. Foto: V. IORDACHEȘCU

ZGOMOTE ȘI PROMISIUNI

relatați au salutată cu bucurie această bună intenție a oamenilor care răspund de circulație...



In „cheile” Jietului. Foto: N. MOLDOVEANU

R. P. Polonă: COMPUTERE ÎN MEDICINĂ

La Wrocław a fost creat primul centru din Polonia de diagnosticare cu ajutorul computerelor...

Seară educativ-distractivă

Comitetul orașenesc Lupeni al U.T.C., organizând, în colaborare cu clubul sindicatelor din localitate...



An admirat întotdeauna pe acest omunciu în uniformă bleumarină care purta zilnic în toată veștile primite...

FACTORUL POȘTAL

Pe care îl-a lăsat încredințat pe obliga să-i acordăm credul încredințării noastre și pe viitor...

scrișoarele sale scrișoare tipice. Pe prima raportajului am întâlnit-o recent în exercițiul inopinuit...

Iulian IORDACHEȘCU. Vulcan

ALEXANDRU PATRICEA. Căciștea încălțată intru în viața noastră...

NICOLAE NATĂNELI. Aninoasa în caducitate de la noul loc de muncă...

Răspundem cititorilor

Sar să vă angajăm la o altă metode de producție, în termen de 90 de zile de la desfășurarea contractului de muncă...

UN SEMNAL DE ALARMĂ însemnare

Eforturile depuse de conducerea administrativă de exploatarea minieră din Valea Jiului...

carora se creează multe necazuri și nemulțumiri în rândurile minerilor...

probabile aduse la cunoștință conducerei E.M. Aninoasa nu rămăsă fără urmări practice...



In culisele SPIONAJULUI INDUSTRIAL

La Londra, pe una din străzile principale este înființat un centru de plasare cu acte în regulă de firmă cu neam, secretare, telefonanș, stampile etc...

a viitorului loc de muncă, fotografiile ale locuitorilor pe care le vor primi peste Ocean etc...

Inițiativa și combativitatea

(Urmare din pag. 1)

majorității a tineretului în activitatea educativă intrinsecă...

munca patriotică, s-a multumit să reaminteze cum că propriile activități este înscrisă numai pe hârtie...



Foto: Ion LICIU

INCOTRO CALĂTORULE? FOTOGRAFUL? De data aceasta este vorba despre două puterice companii constructorice de a-

