



# Steagul roșu

ORGAN AL COMITETULUI MUNICIPAL PETROȘANI AL P.C.R. ȘI AL CONSILIULUI POPULAR MUNICIPAL

PROLETARI DIN TOATE ȚĂRILE, UNIȚI-VA!

ANUL XXIX Nr. 7 058

MIERCURI 12 IULIE 1972

4 pagini 30 bani

## ÎN ÎNTÎMPINAREA CONFERINȚEI NAȚIONALE A P. C. R. ȘI A CELEI DE-A XXV-A ANIVERSĂRI A REPUBLICII

# Cincinalul în patru ani și jumătate!

Nu fără emoții, dar tocmai de aceea mai dorim, colectivele minerilor din Vale, să pășim echivocul, trecând în mod irrevocabil pragul înfruntării. Și poate nu greșim afirmând că evenimentul săptămânii trecute îl constituie chiar acest „asalt”, preluând al unor realizări viitoare. Cu atât mai mult, cu cât cifrele pe care le cunoaștem astăzi comportă, dincolo de cifrele de „diznați negru”, și tonicitate larg deschisă de duritate, hărnicie și abnegație. Trei zile de muncă însoțită, înainte de toate, prag sigur, în drum spre redresarea producției de cărbune. Deci, un moment de bilanț, hotărâtor am spune, căci luna are (în total) 26 de zile, și nu odată colectivele de muncă au fost puse în situația să învețe marile adevăruri, că ceea ce poți face azi, nu lăsa pe mâine. Este

desigur îmbucurător faptul că pe ansamblul Centralei cărbunului sălăuțean — de la 83,8 la sută, cât a fost în ziua de 6 iulie și la ceea ce vom realiza — „trena” comodă a succeselor de moment și să primim individual și colectiv, cu deplină obucurător de altfel, la-au făcut și vulcănenii; laudabil este și faptul că Uricani și Petila se află la un pas de realizare, cu un pro-

E clar pentru toată lumea: condiții similare, inițiative și resurse pe măsura posibilităților și nimeni n-o poate nega — 12,5 procente — sânt totuși procente. Procente ale hărniciei care nu pot fi lăgăduite. Desigur, ar mai fi multe de spus — în special despre continuarea succeselor din ultimele trei zile — dar lășăm totul în seama finisului, a sfințitului de luni. Având conștiința a tot ceea ce ne îndeamnă la succes, în dorința unanimă de mai bine, să pășim deci în zilele care au mai rămas din luna iulie, cu siguranța reușitelor de azi, iar la sfârșit să fim în măsură, fiecare în parte — de la Loneca la Uricani — și toți laolaltă, să caligrafim pe răboiul sapeiilor: CU PLANUL DE PRODUCȚIE ÎNDEPLINIT ȘI DE-PĂȘIT!

cent sau două, la fel și Loneca, sau Poroșeni. Și Livezeeni, cu o pondere mai mică, la condițiile pe care le are mina, a reușit un salt de 32,4 la sută. Se poate constata — cu deslușit ușurință — că angajamentele, însoțite de inițiative, fac adevărate „minuni”.

Dem D. IONAȘCU

### De la ANGAJAMENTE la FAPTE

## Adevăr în lumina înaltă a realizărilor

a. c., după trei zile, s-a ajuns la 86,1 la sută — se precizează o redresare pe întreg ansamblul Văii Jiului.

Să ne raportăm însă, așa cum impun legile exigenței ce ne tutelează în tot ce întreprindem, nu numai la ceea ce am realizat, dar

biectivitate, propriile rezultate. Ne putem declara pe deplin mulțumiți? Răspunsul implică rezultate substanțiale pentru mina Lupeni, care, a trecut „bariera necrealizării”, depășindu-și sarcinile în 3 zile cu peste 2000 tone. Același lucru, im-

### Secvențe de rodnicie la mina cea fină

De câteva zile, la orizontul 300 al E.M. Livezeni, a fost atacată, din putul auxiliar est, rampa de „plecare” a galeriilor principale de transport care vor lega perimetrul este al noii exploatare de incinta principală. Schimbările conduse de Constantin Porocnic, Alexandru Birc, Samoilă Lărică și Andrei Laszlo, ale brigăzii cunoscutului miner frunțos Augustin Demețer grăbesc în aceste zile ritmul de executare a rampelor pentru ca, în curând să poată începe săparea viitoarelor căi principale de transport subteran.

### Imperative majore ale redresării producției de cărbune

În fiecare an la mină se înregistrează un însemnat număr de angajări și plecări. Fenomenul fluctuației forței de muncă, ca și consecințele sale, este cunoscut și arhicunoscut. Un om a venit în Valea Jiului, s-a angajat la mină. Când face acest pas el este înaintea de o dorință, de un scop. Cei mai mulți vin la mină din dorința de a învăța o meserie bună, frumoasă și — de ce să nu spunem deschis — bine plătită. Deci, din dorința de a-și crea un viitor. Alții se angajează să muncească în subteran pentru a realiza într-un timp mai scurt un câștig mai mare în vederea rezolvării anumitor probleme personale. Pe foarte mulți dintre noi ne frământă întrebarea: de ce nu se pune capăt fluctuației forței de muncă?

## „STOP” — fluctuației!

În fiecare an la mină se înregistrează un însemnat număr de angajări și plecări. Fenomenul fluctuației forței de muncă, ca și consecințele sale, este cunoscut și arhicunoscut. Un om a venit în Valea Jiului, s-a angajat la mină. Când face acest pas el este înaintea de o dorință, de un scop. Cei mai mulți vin la mină din dorința de a învăța o meserie bună, frumoasă și — de ce să nu spunem deschis — bine plătită. Deci, din dorința de a-și crea un viitor. Alții se angajează să muncească în subteran pentru a realiza într-un timp mai scurt un câștig mai mare în vederea rezolvării anumitor probleme personale. Pe foarte mulți dintre noi ne frământă întrebarea: de ce nu se pune capăt fluctuației forței de muncă?

La poligonul de prefabricate din beton al Grupului de sanitero de construcții Valea Jiului funcționază în prezent un dozor de agregate și ciment, folosit la pregătirea și prepararea betonului din care se prefabrică panourile mari prefabricate. Întreaga instalație a fost concepută de inginerul Grigore Alexandrescu și a fost realizată în colaborare prin contribuția altă a echipei de mecanici și întreprinderii de prestații și

### Inițiativă — perfecționare

prode secundare Livezeni, condusă de Dumitru Gavrilă, cit și a echipei de betonisti și dulgheri ale poligonului, conduse de Vasile Busuloi și Constantin Onu. Ca rezultate al acestei raționalizări s-au obținut câteva avantaje de mare eficiență și însemnătate: durata de umplere a unei bune cu amestec de beton a scăzut de la 20 de minute la 8—12 minute, permitând a panourilor mari de turnare a panourilor mari din prefabricate din beton (fie de beton greu, fie de beton ușor din zgură) necesare construcțiilor din municipiu; s-a redus efortul fizic al muncitorilor, economisindu-se munca unuia; s-a eliminat complet transportul manual cu roaba și amestecul cu lopata; aceiași muncitori minutul acum reanole și lopeti mecanice; se obține o calitate superioară a betonului, fiind încălucit dozarea aproximativă după volum prin dozare cu mare exactitate prin cântărire.

### În pag. a 2-a:

- SECVENȚE CULTURALE
- O PROBLEMĂ ÎNCA ACTUALĂ: AMENAJAREA ȘTRANDURILOR
- CALEDOSCOP

### În pag. a 4-a:

- ȘOMAJUL ȘI TINERETUL DE CULOARE
- DIN PRESA STRĂINĂ: VENEZUELA — EFORTURI DE INDUSTRIALIZARE
- LUPTELE DIN VIETNAMUL DE SUD
- DISCURSUL RADIOTELEVIZAT AL PREȘEDINTELUI ALLENDE
- O REUNIUNE DE URGENȚĂ LA GUVERNULUI PAKISTANEZ

## Tovarășul Nicolae Ceaușescu a primit pe tovarășul Stefan Olszowski, membru al Biroului Politic al C.C. al P.M.U.P., ministrul afacerilor externe al Poloniei

În ziua de 11 Iulie, tovarășul Nicolae Ceaușescu, secretar general al Partidului Comunist Român, președintele Consiliului de Stat al Republicii Socialiste România, a primit pe tovarășul Stefan Olszowski, membru al Biroului Politic al C.C. al P.M.U.P., ministrul afacerilor externe al R. P. Polone, care se află în țara noastră într-o vizită oficială de prietenie.

La întrevvedere au luat parte Corneliu Mănescu, ministrul afacerilor externe, precum și Mihail Marin, ambasadorul României la Varșovia.

În timpul convorbirilor s-a apreciat cu satisfacție evoluția ascendentă a relațiilor româno-polone, relevându-se în același timp, posibilitățile largi care există pentru extinderea și adâncirea colaborării și cooperării pe multiple planuri dintre cele două țări, în folosul ambelor popoare, al cauzei socialismului și păcii în lume.

## Mesajul adresat de tovarășul Nicolae Ceaușescu lui Kim Ir Sen

Tovarășul Nicolae Ceaușescu, secretar general al Partidului Comunist Român, președintele Consiliului de Stat al Republicii Socialiste România a adresat, în numele Comitetului Central al Partidului Comunist Român, al Consiliului de Stat, al Consiliului de Miniștri al Republicii Socialiste România, al poporului român, al său personal, un mesaj tovarășului Kim Ir Sen, secretar general al Comitetului Central al Partidului Mun-

ciilor din Coreea, președintele Cabinetului de Miniștri al Republicii Populare Democratice Coreene, în care exprimă Comitetului Central al Partidului Muncii din Coreea, Cabinetului de Miniștri, Președintelui Adunării Populare Supreme, poporului fratelui coreean cele mai cordiale felicitări cu prilejul publicării Declarației comune privind îmbunătățirea relațiilor dintre nordul și sudul Coreei și reunificarea țării.

### Flori de sfredel livrate în cantități suficiente, în timp util și de bună calitate

## O CERINȚĂ LA CARE COLECTIVUL U. U. M. P. RĂSPUNDE CU PROMPTITUDINE

Așa cum fierăstrăul este unelalta de nepilipit a tâmplarului, mistria — a zidarului sau pila — a lăcătușului, capetele detașabile sau florile de sfredel — reprezintă piese de schimb strict necesare minerului.

Florile de sfredel au fost livrate de la începutul acestui an și până în prezent în cantități în proporție de 60—90 la sută față de plan. Nerealizarea prevederilor de plan din punct de vedere cantitativ se datorează în primul rând lipsei plăcuțelor dure vidia (fenomen devenit deja cronic) cu care se armoază capetele detașabile. A-provizionarea cu plăcuțe dure se realizează cu oarecare dificultate în sensul că se obțin în cantități insuficiente și cu mare întârziere.

Pentru semestrul I al anului curent U.U.M.P. a obținut prin Baza de aprovizionare și transport din C.C.P. cantități înalte față de necesarul de plăcuțe dure, prevăzută prin planul de aprovizionare. În fața acestui situații, colectivul uzinei s-a străduit să soluționeze lipsa plăcuțelor dure printr-o altă re-

soluție. Așa se face că printr-o eficientă colaborare, secția mecanică împreună cu serviciile de resort din uzină au stabilit și experimental noi variante de capete detașabile.

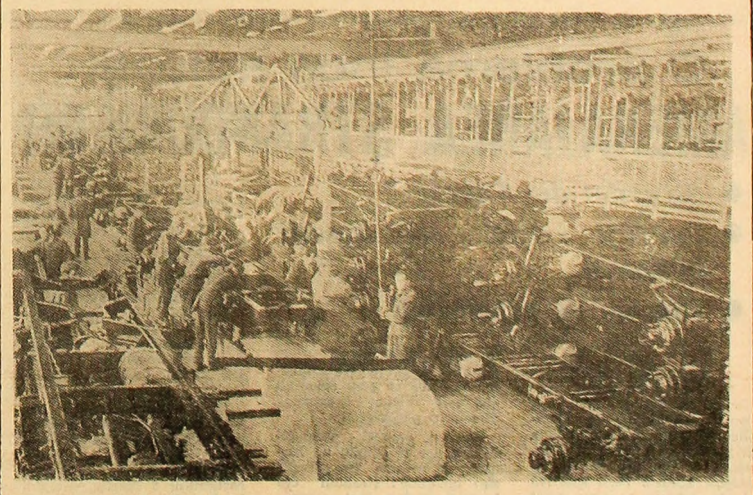
Preocupări strălucite în realizarea noilor variante au dovedit încălucii acestor Ludovic Dala, Viorel Joldes și Ștefan Ghura, care, sub permanent îndrumare și asistență tehnică a maestrului principal Viorel Anghel au finalizat, uneori chiar în afara programului normal de lucru, însemnate cantități de rapete detașabile. Sesi-zind și deficiențele din punct de vedere calitativ ale loturilor livrate până în prezent, actualmente este în fază avansată execuția materialelor pentru confecționarea capetelor detașabile prin presare. În acest mod se

ing Aurel DULA U.U.M.P. (Continuare în pag. a 1-a)

## ROMÂNIA SOCIALISTĂ ÎN IMAGINI ȘI FAPTE

### Ritmuri pitestene

Cînd am cunoscut pentru întâia oară acest oraș de pe Argeș, acum vreo douăzeci și ceva de ani, el mi-a lăsat o imagine pe care nu bănuim că o va schimba nici timpul și nici fantazia mea. Era, după cum îți minte, un oraș de altfel cochec, cu cerul prin aerul său întim, prin frumoasele sale parcuri și grădini. Să fi avut atunci cam douăzeci de mii de locuitori. Un oraș de provincie a cărui viață industrială gravita în jurul unor fabrici și ateliere mărunt, a modului de cale ferată.



UZINA DE AUTOCAMIOANE DIN BRAȘOV

Prin mai deplina utilizare a capacităților de producție existente, cit și a celor noi, șasiu, montaj general, tratament termic și a timpului destinat producției, el au reușit până în prezent un avans considerabil față de plan. Deasemenea, aici a intrat în funcțiune noua turnă-

torie de fontă una din cele mai mari de acest gen din țară. Se lucrează intens la instalarea și montajul noului transportor industrial conceput și realizat în uzină care va asigura o mecanizare complexă a transportului inter-uzinal.

### Pe podiumul de onoare

## BRIGĂZILE CU CELE MAI MARI VITEZE DE AVANSARE

■ GHEORGHE IASCU ■ ȘTEFAN GANTZ



Șeint de schimb Vasile Michi din brigada minerului Gheorghe Iascu nu se desparte de ortaci după lășirea din șut până nu plănuește rezultatele de mină

Citiți în pag. a 3-a reportajul: RODUL ÎNTRECERII IL CULEG TOT MINERII N. POP (Continuare în pag. a 3-a)

In intimpinarea Conferinței Naționale a P.C.R. și a celei de-a XXV-a aniversări a Republicii

Cincinalul în patru ani și jumătate!

PE PODIUMUL DE ONOARE BRIGĂZILE CU CELE MAI MARI VITEZE DE AVANSARE Rodul întrecerii îl culeg tot minerii

Deine din ce în ce mai greu să ai siguranța că luându-ți în seamă scrisul despre viața sau gândurile minierilor, nu vei avea surpriza să descoperi că ei nu au avut încă timp să se gândească la ceea ce au făcut în ultimii ani. E fapt real și nedreptățe în același timp în fața noastră...



— Ce ziceți, mine îi dăm tot pogan? — le zice brigadierul Ștefan Gantz orăcărilor înaintate de despărțire.

Gantz nu are putut oculi și alte fronturi de lucru din mine, aflate în același ritm de întrecere, ritm al dăruirii și convingerilor de a "săta" de la o zi la alta viza realizării.

I-am cunoscut la pregătirea pe mineii din brigăzile lui Ștefan Gantz, din același sector V cu Gheorghe Iascu și Dumitru Sănduțeanu, din sectorul II, iar la abataje camere pe Ion Șinca — al cărui chip pe panoul de onoare aflat la intrarea în incinta minei privesc cu atenție și mulțumiri de ceea ce a realizat mereu împreună cu oamenii pe care îi conduce — pe Ioan Bud, brigada cărui are abataje în apropiere de al lui Ștefan Gantz și care a reușit un randament mediu lunar, în luna iunie, de 7 tone/zi, pe Vasile Gheță și Gheorghe Iordan din același sector III, iar la frontul pe Vespasian Cătană și Gheorghe Ciobanu din sectorul II. Fiecare din aceste brigăzi aplică la fronturile lor de lucru ceea ce cele trei inițiativă "care crescuse" Valea Jiului, inițiativă care au ca scop creșterea vitezelor de avansare.

Pașii de azi sînt uriași față de cei de ieri — Pe Gheorghe Iascu și orăcării lui sistem conștienți că ponderea cea mai mare pe sector, și exploatarea căminului la recent de asemenea lor.

„STOP“ — FLUCTUAȚIEI!

Din spirit de tovarășie minierii s-au ajutat întotdeauna și se ajută și acum între ei în însușirea meseriei, iar cei mai buni dintre mineri sînt în prezent și cei mai buni profesori în minieră. Minierii de prestigiu cum sînt Erzul Mînci, Socialiste Petre Constantină sau Vasile Răduțiu de la mina Lupeni, Constantin Grădinaru de la mina Urzicani, Aurel Cristea de la mina Aninoasa și foarte mulți alții, acordă o deosebită atenție noilor veniți la mîna. Ei repetă ceea ce au învățat în schimburi, le oferă de exemplu să se ajute să facă treaba și să înțeleagă lucrurile care sînt noi și să înțeleagă lucrurile care sînt vechi și să înțeleagă lucrurile care sînt noi și să înțeleagă lucrurile care sînt vechi...

O cerință la care colectivul U.U.M.P. răspunde cu promptitudine

Un remediu să fie mai operativ, să fie în prezent, ca și secția constructivă, în viitorul apropiat, care și-au dat sau își vor da concursul prin modificarea soluțiilor tehnologice, la realizarea florilor de șired, sînt hotărâte să nu-și preocupă de efectuarea lor, pentru ca exploatarea minieră să nu simtă lipsa acestor piese de schimb indispensabile.

Gospodarii Vulcanului în acțiune

Hărnicia cetățenilor preocupă de bunăstarea și înfățișarea localității în care locuiesc este deosebit de vizibilă în orașul Vulcan. Gospodărirea cartierelor, și înfrumusețarea străzilor, la centrul orașului, se remarcă printre altele și prin noua înfățișare a străzii Republicii și Aleii Crizantemelor, în general, prin haina cartierului nou, Coroștii. Aici, din inițiativa consiliului popular s-au montat panouri pentru expunerea celor mai importante evenimente interne și internaționale, a frunțurilor în întrecerea socială și s-au construit în fața blocurilor de locuințe numeroase zone decorative cu oglinzi, de apă și covorașe de flori; de asemenea, s-au modernizat aclele și străzile.

ÎNTEPRINDEREA DE PREFABRICATE DIN BETON DE VA angajează de urgență șef birou destacere

Condiții de studii și stagiu conform H.C.M. 914/1968 și Legea nr. 12/1971. Limite de salarizare 2 300—2 950. Informații la sediul întreprinderii, din str. Sîntuhalm nr. 1 sau telefon 13930, 13931, interior 119.

(Urmare din pag. 1) — Din nou și mai coordonate vaste. Bogatele zăcăminte petroliere ale zonei trebuie să fie valorificate cu o maximă eficiență economică. Un simplu calcul e cit se poate de concludent: dintr-o cantitate de țitei, care în forma sa brută valorează 100 lei, se pot obține prin prelucrări complexe produse în valoare de 1000 lei — adică a vorba de o creștere de 100 de ori, cu consecințe dintre cele mai pozitive pentru economia națională. Se poate afirma că dintr-o tună petroliere românească pulvează la Pitești. Inaugurarea rînd pe rînd în cursul anului 1969, numeroase fabrici de pe platforma chimică a orașului au atins în scurt timp parametri proiectați, ajunzînd să dea 75 la sută din producția de etilenă a țării, 55 la sută din cea de propilenă și 80 la sută din...

RITMURI PITEȘTENE

cea de acrilatului (materie primă pentru obținerea fibrelor sintactice tip lină). În ritm cu dezvoltarea sa industrială, orașul a crescut și el vertiginos. Centrul a fost complet reconstruit, au fost date în folosință în ultimii ani peste 11 000 de apartamente realizate din fondurile statului, precum și mii de locuințe propriu-zise, edificii social-culturale, școli etc. Piteștiul numără azi circa 100 000 de locuitori, iar în 1973 va ocupa, după date estimative, locul al șaselea în ceea ce privește numărul populației. Prin urmare, nu întâmplător cea dintîi autostradă românească începe la Pitești. După șase secole de existență vegetativă, orașul de la confluența Argeșului cu râul Domnești, minunata cetate de scaun a lui Neagoe Basarab și Constantin Brîncoveanu trăiește patetic noua sa încredințare dinamică, tinerețea sa socialistă, mîndrindu-se a fi citadela de prim-rang a tehnicii și chimiei românești. Cătorînd cu trenul, pe timpul nopții, pe linia ferată care duce de la București la Piatra-Olt, îndată ce te apropii de Pitești, privirile îți sînt atrase de flacăra înaltă și vie de pe platforma chimică, odoarea flăcărilor ce ard vesnic la Izvoarele și la Brazi, apoi constelația de lumini ale marelui oraș cu multele lui cetăți industriale. E ca un impresionant spectacol al forței și cutezanței creatoare, un tablou proaspăt și minunat ce desenează chipul și vînta nouă a bătrînei așezări. Acea imagine despre care credeam că nu o va schimba nici timpul, nici fantazia mea, realitate nu mai există. În schimb înțuim imaginea aceasta cu adevărat magnifică a Piteștiului de azi, în continuă devenire.

PRODUSE INDUSTRIALE Petroșani angajează prin concurs: ■ CONTABIL ȘEF Condițiile de angajare și salarizare sînt cele prevăzute de H.C.M. nr. 914/1968 și Legea nr. 12/1971. Concursul va avea loc în ziua de 1 august 1972, ora 10, la sediul întreprinderii. Informații suplimentare se pot vedea zilnic, între orele 7—13, de la biroul personal al întreprinderii din str. Republicii nr. 90, telefon 1804.

Informații utilitare FILME MIERCURI 12 IULIE PETROȘANI — 7 Nolembrie: Tala cu de-a sila, Republica: Poloneza de Oglinzi, PETRILA: Simon Bolivar, LONEA — Mineral: Pădurca pierdută, VULCAN: Copacii mor în picior, PAȘENI: Riscul, LUPENI — Cultural: Sogul roșu, URZICANI: Cazul C. L. terpreți de operă, 14.10 Chi și tara-n lung și lat — muzică populară; 15.00 Buletin de știri; 15.05 Selecții din opera „Lakme” de Delibes; 15.30 Muzică de estradă; 16.00 Radiojurnal; 16.15 Cîntec și prelucrări corale; 16.30 Știința la zi; 16.35 Muzică ușoară; 16.50 Publicitate radio; 17.00 Antena tineretului; 17.30 Cîntecul Grecolescu și Constantin Ionescu; 17.45 Noatîi din tonoteca noastră — muzică ușoară; 18.00 Orele serii; 20.00 Tableta de seară; 20.05 Zece melodii preferate; 20.40 Marea întrecere socialistă în întimpinarea Conferinței Naționale a partidului; 21.00 Lăutari vestii ai Muzicului; 21.10 Revista șlagărilor; 21.25 Moment poetic; 21.30 Bîjbierii muzicale; 21.45 Valuri și tango; 22.00 Radiojurnal; 22.30 Concert de seară; 24.00 Buletin de știri; 0.03—6.00 Estradă nocturnă. VREMEA Ieri, temperatura maximă a fost la Petroșani de plus 26 grade, iar la Piatra-Olt de plus 18 grade. Minima din cursul nopții a fost de plus 11 grade și, respectiv, de plus 9 grade. Pentru următoarele 24 de ore: vreme instabilă cu cerul mai mult noros. Izolat, se vor semnala averse de ploaie însoțite de descărcări electrice.

