



# Steagul ROȘU



ORGAN AL COMITETULUI MUNICIPAL PETROȘANI AL P.C.R.  
ȘI AL CONSILIULUI POPULAR MUNICIPAL

ANUL VIII, NR. 10 539

DUMINICA, 3 AUGUST 1986

4 PAG. — 50 BANI

## În întâmpinarea Zilei minerului și a aniversării eliberării patriei

### Importante realizări în

## „Decada producțiilor record“

Luna august a debutat, în toate sectoarele de activitate din municipiul nostru, sub semnul unei plene angajări în muncă în vederea întâmpinării Zilei minerului și a marii sărbători naționale a poporului nostru — 23 August — cu succese de seamă, cu rezultate de prestigiu.

Încă de la sfârșitul lunii iulie, în unitățile economice au fost inițiate, pentru luna în curs, acțiuni în sprijinul producției, intervalul 1—10 august fiind declarat **„DECADA PRODUCȚILOR RECORD“**. În acest context, al mobilizării exemplare, în vederea creșterii producției de cărbune, minerii de la Paroșeni s-au angajat să extragă suplimentar 1000 tone de cărbune. Nu este mai prejos nici angajamentul minerilor

de la Lonea: ei au decis, în perioada 1—10 august, să rotunjească la 23 000 tone de cărbune cantitatea extrasă suplimentar de la începutul anului. Pentru I.M. Aninoasa, „Decada producțiilor record“ înseamnă 500 tone de cărbune raportat peste sarcinile planificate.

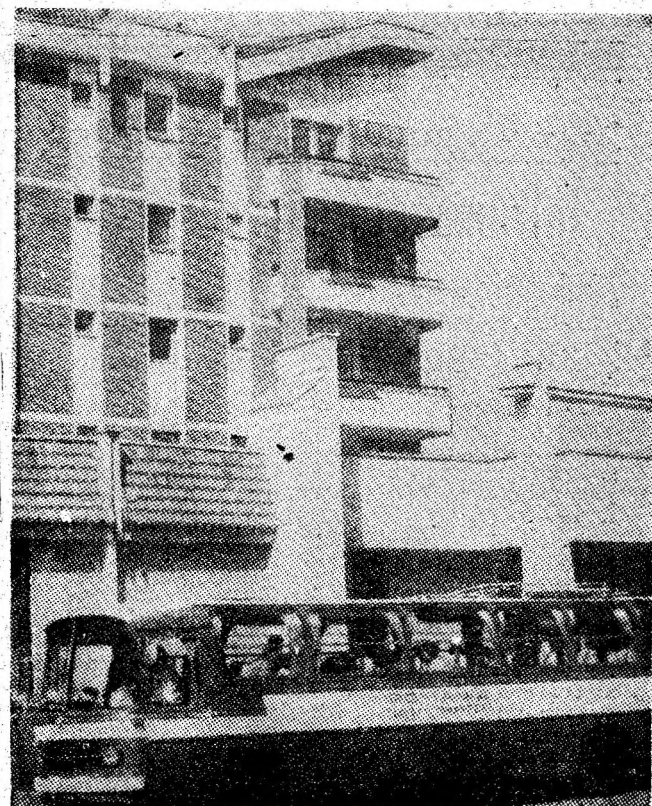
Întrecerea pentru cât mai mult cărbune se desfășoară și între sectoarele întreprinderilor miniere. Așa este cazul secțiilor II și III, de la mina Vulcan, care, prin măsurile judicioase întreprinse pentru creșterea producției, au hotărât să livreze suplimentar cite 500 tone de cărbune.

La I.M. Valea de Brazi, datorită intensificării ritmului de lucru, se crează posibilitatea punerii în funcțiune, până la

10 august, a primului abataj frontal cu o capacitate zilnică de 300 tone de cărbune. La mina Dilja, decada producțiilor record înseamnă înregistrarea unui plus de 250 tone de cărbune, ce va fi realizat prin reducerea cu 1 la sută a procentului de cenușă. Colectivul de muncă al I.M. Petrila și-a propus recuperarea, recondiționarea și refolosirea unor piese și subansamble în valoare de 120 000 lei. La IPSRUEEM Petroșani, „Decada producțiilor record“ se traduce prin realizarea unei producții marfă suplimentare de 2 milioane lei, ceea ce înseamnă cantități sporite de piese, utilaje și echipamente electrice puse la dispoziția întreprinderilor miniere. (Gh. O.)

Modernul hotel din centrul Petroșaniului își așteaptă oaspeții.

Foto: OY. PĂRAIANU



## ROLUL CONDUCĂTOR AL ORGANIZAȚIILOR DE PARTID, INFĂPTUIT CU RĂSPUNDERE ȘI CONSECVENȚĂ

### Cerințele dezvoltării și modernizării mineritului, obiective prioritare ale cercetătorilor și proiectanților

Programul de dezvoltare a producției de cărbune la minele din Valea Jiului prevede pentru acest cincinal sporuri însemnate atât la extracția de cărbune, cât și la prepararea acestuia, în vederea utilizării lui la producerea cocsului și semicocsului necesar metalurgiei.

Cercetătorii și proiectanții institutului nostru s-au străduit și putem spune că în mare măsură au reușit ca prin noi tehnologii aplicate în procesul de producție, prin modernizarea tehnologiilor vechi, prin mecanizarea operațiilor și chiar introducerea automatizării, să aducă o însemnată contribuție la dezvoltarea mineritului din Valea Jiului. În ceea ce privește modernizarea preparatiilor, ideea călăuzitoare a fost aceea de trecere la spălarea întregii producții de cărbune din Valea Jiului în scopul utilizării lui în metalurgie, valorificându-se în acest fel în mod superior calitățile chiar slabe de aglutinare și cocsificare a hulelor, dar contribuind-se prin aceasta la reducerea importului.

Ne găsim în primul an al cincinalului 1986—1990, cincinal în care prin programul aprobat de dezvoltare a producției de cărbune cocsificabil se prevede dublarea producției extrase, iar cărbunile spălate pentru cocs și seși-

coas se prevede să crească într-o pondere și mai mare. Pentru a răspunde acestor sarcini, specialiștii institutului, împreună cu cei din CMVJ au analizat toate posibilitățile ce le oferă zăcămintele de cărbune cocsificabil din țară, și au stabilit soluțiile prin care pot fi duse la îndeplinire sarcinile de creștere a producției.

Prin întreaga lor activitate, cercetătorii și proiectanții din ICPMC, alături de specialiștii din cadrul CMVJ și unitățile miniere, depun strădanii susținute, pe măsura cerințelor majore pe care le pune în fața colectivelor de cercetare și proiectare secretarul general al partidului, pentru a-și sporii contribuția la soluționarea

Sing. Ilie PREDĂ,  
secretar adjunct al  
comitetului de partid —  
ICITPMII

(Continuare în pag. a 2-a)

### In pregătire

## Abataj de mare capacitate

Minerii sectorului III de la I.M. Paroșeni depun în aceste zile eforturi pentru finalizarea montării utilajelor din abatajul frontal din panoul 4, stratul 5, blocul 6. Au fost transportate și montate 76 de secții, de la Complexul CMA-5H, 52 scocuri de transportor, 31 pluguri și 12 laterale. În paralel cu aceste lucrări, echipa „service“ a minei execută modificările la combina de abataj pentru a putea fi transportată în subteran în timp util. Minerii sectorului sunt hotărâți să extragă primele tone de cărbune din cel mai mare abataj al minei în cinstea marii sărbători de la 23 August.



Secția „Automatizări“ a IPSRUEEMP — o carte de vizită făurită prin calitatea lucrărilor. În imagine, doi dintre tinerii muncitori electroniști lucrând sub îndrumarea sing. Florian Busuioac.

Foto: AL. TĂTAR

## Adunări generale ale oamenilor muncii

### Hotărâre unanimă de a realiza exemplar investițiile miniere

Intr-o atmosferă de puternică angajare, de exigență și răspundere muncitorească, adunarea generală a reprezentanților oamenilor muncii din cadrul Întreprinderii de antrepriză construcții și montaje miniere Petroșani a exprimat, în esență, hotărârea unanimă a colectivului de a realiza exemplar sarcinile de plan ce-i sînt încredințate. Din darea de seamă prezentată de consiliul oamenilor muncii și de comitetul sindicatului s-a desprins, printre altele, faptul îmbucurător că în prima jumătate a anului bilanțul activității economico-financiare este pozitiv. Față de 15

obiective de investiții prevăzute în planul fizic, s-au realizat 41 de obiective. Toate cele 4 brigăzi ale întreprinderii au raportat îndeplinirea și depășirea sarcinilor planului fizic de puneri în funcțiune. Este semnificativ că la nivelul întreprinderii cheltuielile materiale la 1000 lei producție au fost mai mici cu 11,4 lei decît cele planificate. S-au realizat 6,4 milioane lei beneficii în plus față de plan, iar veniturile brute din activitatea de transport au fost mai mari cu 30 la sută decît cele planificate.

Cele mai mari realizări au fost raportate de bri-

gada nr. 4 Lupeni Valea de Brazi care și-a depășit sarcinile de plan la toți indicatorii.

Analiza activității din primul semestru al anului a pus în evidență, într-un pronunțat spirit critic și autocritic, lipsurile care s-au manifestat, rezervele de care dispune colectivul întreprinderii pentru realizarea sarcinilor de plan la un nivel superior de eficiență. Doi dintre indicatorii de bază ai activității economice, producția globală la construcții și montaje și productivitatea muncii n-au fost realizați integral. Referindu-se la această pro-

blemă, participanții la dezbateri au insistat în cuvîntul lor asupra căilor și modalităților de îmbunătățire a activității de pregătire, organizare și de urmărire a producției. „Rezultatele noastre puteau să fie mult mai bune, a spus printre altele sing. Carol Ridzi, șeful brigăzii nr. 4 Lupeni Valea de Brazi. Pentru aceasta însă se impune ca în activitatea din viitor să acordăm o mai mare atenție sporiilor dotărilor tehnice, asigurării unei aprovizionări

Viorel STRĂUȚ

(Continuare în pag. a 2-a)

## INSCRIPTII Trei filoane

— Trei filoane de preț are ACCF Petroșani, mărțurisă, cu puțin timp în urmă, la înființarea antreprizei, ing. Gavrilă Mantu, acum inginer șef „Canaliștii“, adică cei care au conturat „magistrala albastră“, în Dobrogea, constructorii altor șantiere din țară și muncitorii localnici. Până vom croi matca succesului va fi greu școala șantiereiștilor români se va afirma însă și în conectarea izvoarelor de lumină ale Văii Jiului la înalta tensiune a ritmului construcției sociale.

Început de august. Zile obișnuite pentru noi toți, totuși zile fără pereche pentru constructorii de căi ferate din Valea Jiului. Intră în funcțiune tronsonul de linie dublă Pui — Bar. Dublare, executată la termen, deși în condiții deosebit de dificile — zone mlăștinoase, teren accidentat, care au necesitat executarea unor terasamente pe 7,5 km, a numeroase poduri și podețe. Brigada 1 Bănița (șef ing. Adrian Adler) își concentrează de acum, eforturile pe porțiunea Petroșani — Peștera Bolii.

— Brigada 3 Uricani, menționează mîndru ing. șef Mantu, și-a onorat deja angajamentul asumat în cinstea zilei de 23 August, terminînd infrastructura de beton a podului de la kilometrul 0 plus 700 Jiul de Vest, devansînd și construcția podului peste Balomir.

Trei filoane prețioase, îngemănate, prin dăruirea și înalt profesionalism, în sigla ACCF Petroșani. Ion VULPE

## În pagina a 3-a

### DE LA O DUMINICĂ LA ALTA

• SINTEM DINTOTDEAUNA PE ACESTE  
LOCURI • ȘAH • CRONICĂ RIMATĂ • ITINERARI  
RARI DE SEZON — RETEZATUL.





