

# ZORI ZORII

COTIDIAN DE OPINII ȘI INFORMAȚII AL VĂII JIULUI

ANUL III, NR. 661

SIMBATA, 11 IULIE 1992

8 PAGINI — 10 LEI

## Pornind de la o bere

Este foarte posibil ca după reclama insistentă pe care și-o face de câteva săptămâni, necunoscuta (pentru noi) fabrică de bere URSUS din Cluj Napoca să se aleagă cu foarte mulți acționari din Valca Jiului. Noi nu cădem în greșcala de a-l face publicitate căci îi fac alții fără să vrea. Sau, poate cu bună știință. În ochii cumpărătorilor noștri, un slogan de genul „cumpărați acțiuni URSUS” este asociat vrînd-nevrînd cu realitatea pe care o trăim în vremuri de caniculă. Nu mai găsești o bere de Timișoara, de Hațeg nici nu mai vorbim, căldura nu ne iartă, sucurile nu țin de sete. Mai rar, din ce în ce mai rar, câte-un privatizat sau un șef de unitate „de la stat” obține prin relații directe câteva navele cu bere de... Cîmpeni. Concluzia e simplă: acțiunile URSUS!

Sezonul mai cald al acestui an a început sub semnul unei promisiuni care între timp s-a transformat într-o amăgire: berea de Timișoara! În scurt timp, relațiile de aprovizionare s-au deteriorat și se pare că nu din vina furnizorului. Mai dureros este că și relațiile cu fabrica din Hațeg so află în aceeași stare: facturile neachitate l-au îndreptățit pe hațegani să întrerupă livrările. Comerțul pierde și sînt reale șanse ca sezonul de vară să treacă fără ca unitățile noastre să promoveze un examen ce părea dinainte luat.

Ion MUSTAȚĂ

(Continuare la pag. a 2-a)

## CALITATEA CĂRBUNELUI

### Producînd piatră, producem degeaba

Dacă anul trecut, în primul semestru, corecțiile de calitate au ajuns la 182.431 tone, după prima jumătate a acestui an, ele se ridică la aproape 186.000 tone, deci cu vreo 3.500 tone mai mari. La atît se ridică penalizările, pe Valca Jiului, pentru depășirea normei de cenușă la cărbunele extras.

În urmă cu trei luni, pentru a concentra eforturile întregului personal de decizie și execuție din rîndul unităților miniere asupra îmbunătățirii calității producției, în consiliul de administrație al Regiei s-a hotărît ca urmărirea și calcularea rezultatelor producției să nu se mai facă la total masă miniera — cărbune brut —, ci la producția netă, deci, după eliminarea unei bune părți a sterului cuprins în cărbunele rezultat din procesul extractiv.

După prima lună de la introducerea acestei reglementări, rezultatele au fost promițătoare: conținutul de cenușă al producției extrase s-a redus. Dar, analizînd situația pe luna încheiată concluzia e că iarăși am dat înapoi. Față de luna aprilie, cînd s-a realizat un conținut de cenușă pe total producție extrasă, cu 0,5 puncte mai redus față de media pe primul trimestru al anului, pe luna iunie s-a revenit la 49,9 la sută, apropiindu-se, din nou, de media pe primul trimestru.

Ioan DUBEK

(Continuare în pag. a 2-a)

# Știrea.

## piinea cotidianului

### LIDERI

Recentele alegeri sindicale din cadrul organizației nr. 221 a Filialei sindicatului șoferilor „Frăția” din Valea Jiului au dat cîștig de cauză domnilor Vasile Beldie, reales în funcția de lider. Mihai Anichitei, Gheorghe Virtale, Simion Lihocă și Stefan Condraschi. Realegerea aceluiași oameni în fruntea sindicatului relevă faptul că acest sindicat este bine ancorat în realitate și are stabilitate. (Gh.C.)

### GURA LUMII

Zice „gura lumii”: „fotbalistul ala de a jucat la „Jiu” și a plecat în Germania a luat aprozarul (este vorba de adjudecarea la licitație) și complexul comercial situat pe strada Independenței pentru a-l face... circiumă. Noi, de unde să mai cumpărăm piine sau un cartof?” — continuă gura lumii. Nu știm dacă într-adevăr fotbalistul devenit patron vrea să schimbe sau nu profilul complexului. Oare domnul primar știe ceva? Oricum, pînă nu faci „foc”... (A.H.)

### RACORDĂRI ?

Pentru a degreva punctul termic 18 B din Petroșani Nord de o serie de blocuri, RAGCL Petroșani, împreună cu cetățenii din blocurile de pe strada „Construcătorul” au efectuat săpăturile de rigoare. Din păcate, efortul cetățenilor nu a fost înțeles de tehnicienii amintitei firme care au cam uitat să se prezinte pentru a continua lucrarea. canalele termice rămînd descoperite. Iar disperarea cetățenilor sporește cu fiecare zi, pentru că, după cum e obiceiul, s-ar putea ca și iarna să găsească săpăturile tot în stadiul actual. Ca să vezi ce e cu săpăturile. (Gh.C.)

### GREVĂ

A încetat greva foamei declarată la începutul săptămînii de doamna Stroescu Maria gestionara magazinului nr. 2 Petroșani aparținînd Cooperăției de la Deva. (A.H.)

### MODELE...

De curînd, în orașul Lupeni au fost montate câteva chioșcuri din tablă de aluminiu, cu diferite destinații. Remarcăm în mod deosebit estetica urbanistică a acestor chioșcuri, care pot constitui un model pentru toată Valea Jiului. (Gh.C.)

### ...ȘI ANTIMODELE

Dacă primăria din Petroșani nu a allat de existența acestor modele — știm noi că în orașul reședința de municipiu sînt pro-

bleme cu chioșcurile — invităm specialiștii în urbanistică să facă o excursie la Lupeni. Cine știe, poate se alege și Petroșaniul cu asemenea tipuri de chioșcuri. (Gh.C.)

### CULTURALE

Una. Joi, 9 iulie, a fost văzută în orașul Petroșani actorul Claudiu Bleontz. Cine a băut apă din Jiu... Din nefericire nu este vorba de o revenire pe scena noastră viiregită de lipsa de actori.

Alta. O delegație „culturală” din Valea Jiului se va plimba — spun gurile rele — prin Olanda. În fruntea ei, deputatul FSN, Valeriu Butulescu. Și mai cine?

### EXCURSIE

Pentru cei care îndrăgesc drumetii și capitala fostului Imperiu Otoman, Filiala BTT Petroșani organizează în perioada 18—24 iulie o excursie pe traseul Petroșani — Istanbul și retur. Se asigură transportul cu autocarul. Prețul excursiei este de 9.000 lei și 5 DM. Cei interesați se pot adresa Filialei BTT sau la telefon 41098. (S.O.)

### SPARGERE

Cu mai mult timp în urmă... vreme trece, vreme vine... în aprupa „nordică” a restaurantului „Minerul” au avut loc mai multe spargerii. Nu este vorba despre o pagubă în gestiunea unității, ci pur și simplu de spargerea geamurilor Motiv pentru care, aripa nordică nu funcționează de luni de zile. Proprietarul acestui restaurant ce păiere are? Nu găsește un DIAMANT care să-i taie geamurile? Fabriici de sticlă mai avem prin țară. (S.O.)

### TREN DIRECT

Din această vară, acceleratul de Mangalia se formează și pleacă pe Litoral, direct din Lupeni. Informăm pe cei interesați în a călători pe Litoral cu acest tren, că garnitura are plecarea din orașul Lupeni la ora 16,44, sosete în Petroșani la ora 17,31 și pleacă spre Mangalia la ora 17,53. Deci, un lucru bun pentru populația din vestul Văii Jiului, dorică să-și petreacă concediul la mare. (Gh.C.)

### BENZINA

Aflăm din sursă națională (TV) că problema benzinei va fi reglementată și nu sînt motive să ne alarmăm.

Intr-adevăr nu ne alarmăm pentru lipsa de benzină ci pentru faptul că veșnic este creată această problemă. În particular, noi cei din Valea Jiului ne mai alarmăm pentru starea de provincialism de care nu mai scăpăm. Pentru noi, doar de 90 C.O.?

## Nea Costache cu „țilindru”

Un ditama! „țilindru” Compacto I.M.4 se străduia ieri, 10 iulie, în jurul orei prînzului să niveleze pămîntul pe platoul din fața garajelor aflate în construcție în imediata apropiere a sediului „SOCOM UNIREA” PETROȘANI. Conducătorul utilajului, cu toată sinceritatea — omul nu avea de ascuns nimic — ne spune: „M-a trimis domnul Costache de la ACMM. Eu execut ceea ce mi s-a dat ca dispoziție”. Știi ca sub platoul pe care îl tasezi acum se găsesc conducte de apă și încălzire pentru clădira complexului SOCOM și pentru blocurile din apropiere? Dacă se toarnă acum un planșeu de beton și peste 4—5—100 de zile sau ani se sparge vremea din conducte, credeți că se va putea interveni? Și cum ar costa o intervenție în acest caz? Omul ridică din umeri: „Dom’le — zice — trebuie să vină domnul Costache. Eu nu am nici o vină. Eu muncesc. Asta-i!”

ASTA-I — zicem și noi. Pe cînd vom construi peste oana de la Petroșani un aeroport internațional și pe Jiu un planșeu de beton? Nu de alta dar lingă o meștie tehnică să mai facem ceva, ca să ne obișnuim cu fragila noastră democrație „betonată”.



CINE-MPARTE, PARTE-SI FACE!



# ZORI NOI \* PUBLICITATE

## EUROPA poate învăța de la TESMA

Confruntată ani de zile cu situația penibilă de la limita existenței sau neexistenței, Societatea Comercială TESMA S.A. Lupeni a găsit după decembrie, 1989, drumul adevărat spre împlinirea aspirațiilor unui colectiv ambițios și plin de inițiative. Practic, dintr-o întreprindere devenită voit falimentară, TESMA a renăscut din propria-i cenușă, devenind, în scurt timp, una dintre societățile rentabile din municipiu, cu mari posibilități, după cum ne spunea doamna Tinca Mocanu, director general adjunct al societății, de a pă-

trunde pe ușa din față în Europa. Așa ceva, pentru multe societăți, a rămas deocamdată, un vis iluzoriu, prins în scenariile marilor puteri financiare ale continentului spre care rîvnim și ale lumii.

După cum ne-am convins, totul este posibil, dacă este înțelegere, dacă este interes și mai ales disponibilitate de a înțelege adevăratul mers al lucrurilor. Iar la TESMA S.A., toate aceste lucruri au fost învățate din mers și drumul e sigur la ora actuală.

Ioan Popescu Buciu, Virgil Girdeanu și Sorin Băiețoiu sînt trei tineri care au ideile și au reușit să le pună și în aplicare. Cu cîtva timp în urmă, ei au pornit la o muncă ce onora le părea o iluzie. Adică s-au apucat să pună pe picioare niște războaie de țesut casate, ce zăceau pe undeva prin fabrică, bune de dat la fier vechi.

Cu migală, cu răbdare, dar mai ales cu profesionalism acești oameni au reușit ceea ce nimănui nu a crezut că vor reuși. Ei au reușit. Din nimic, au pus pe picioare 12 războaie de țesut, care la ora actuală, minuite de

femei pricepute, reușesc să funcționeze 24 de ore din 24. Pare nefiresc, dar adevărul este că acești oameni chiar lucrează non stop. Și lucrează după cum se înțeleg, cu o răspundere personală, demnă. Într-adevăr de economie de piață. De ce? Simplu. Pentru că acești oameni, deci 15, în total, lucrează într-un sistem propriu, ce poate fi considerat inedit pentru Valea Jiului și probabil și în economia noastră națională.

Adică, ei, 15 oameni, cu utilaje realizate prin forțe proprii, din cele casate, s-au separat de

restul fabricii și lucrează non stop, fiind plătiți la valoarea produselor realizate. Important pentru ei este și sistemul informațional, care diferă mult de cel clasic, dar care dă rezultate pe măsura muncii. Și cînd rezultatele economice se confundă cu măsura muncii, intervine un element fundamental — satisfacția muncii — iar acești oameni au satisfacție pentru că au găsit înțelegerea la conducere să fie plătiți atît cît muncesc. Asta da economie de plată! TESMA Lupeni poate fi considerată unicat în materie.

## Partener ideal



### Secția confecției

Dacă pînă acum nu ați știut, în cadrul Societății comerciale TESMA S.A. Lupeni funcționează cu bune rezultate o secție de confecții, specializată în prelucrarea industrială a tipurilor de țesături produse de TESMA.

În cadrul secției lucrează, sub conducerea doamnei Elena Andone, 41 de lucrătoare de înaltă calificare, inclusiv atelier de creație, capabile să execute cele mai complicate modele din gama sortimentală a confecțiilor pentru copii, femei și bărbați. Lunar secția asigură o producție de peste 1,5 milioane lei. Marfa este desfăcută prin magazinul propriu dar și prin alte magazine din Valea Jiului și din țară.

Secția lucrează pe bază de comenzi și contracte, care pot fi preluate prin magazinul propriu sau prin serviciul de desfășurare al firmei. Practic, în cadrul secției se execută orice fel de articol de confecții, la un nivel calitativ adecvat cerințelor beneficiarului.

Dacă nu vă contactați pînă acum, grăbiți-vă! În stoc secția nu are mai nimic, toate produsele fiind drumul cumpărătorilor. Prețurile practicate sînt cele mai mici.

### Burse

Din acest an, în cadrul Grupului școlar Lupeni, TESMA S.A. patronază o clasă de școală profesională, cu specific de lăcătuș mecanici pentru industria ușoară. Firma patronatoare, TESMA, suportă cheltuielile de școlarizare, pe cele gospodărești, celor mai merituoși, elevi din cel 30 existenți li se oferă burse, iar tuturor posibilitatea unui loc de muncă la terminare în cadrul societății patronatoare.

### TESMA OFERĂ

Pentru toate societățile comerciale, precum și pentru persoanele fizice interesate, TESMA pune la dispoziție din stoc o bogată gamă sortimentală de țesături de înaltă calitate și rezistență, cu un colorit viu, în pas cu cele mai noi cerințe ale model.

Solicitați, și TESMA vă oferă:

- țesături din fiș;
- țesături din mătase;
- țesături din fiș xilat și creponat;
- imprimeuri;
- țesături tip tercot;
- diverse tipuri de captușeli pentru confecții;
- costume schi;
- treninguri sport;
- compleuri femei;
- echipament sportiv;
- fuste femei;
- pantaloni tip „Bermud” pentru copii și adulți;
- capote și rochii pentru femei;
- cămăși pentru bărbați.

Toate produsele au o calitate deosebită, un colorit adecvat și respectă cerințele actuale ale model în domeniu. Pentru a intra în posesia lor este suficient doar să vă adresați firmei producătoare TESMA S.A. Lupeni, care vi le oferă la cele mai avantajoase prețuri.

### Magazinul propriu

Cele mai ieftine și mai la modă produse se găsesc în magazinul propriu al Societății Comerciale TESMA Lupeni, situat chiar la intrarea principală a firmei.

Zilnic, magazinul este deschis între orele 8—13 și 15—19, de regulă și sîmbăta și duminica.

Persoanele fizice pot face comenzi pentru modelele și mărimile dorite, aceste comenzi fiind preluate de personalul magazinului, care dă dovadă de multă sollicitudine.

Produsele proprii desfășurate prin magazin au cel mai mic preț de vânzare întrucît TESMA practică un adaos comercial de 7 la sută. Vizitați cu încredere acest magazin, iar gusturile dumneavoastră cele mai rafinate vor fi satisfăcute cu promptitudine.

Pagină realizată de:  
Gheorghe CHIRVASA  
Dorel NEAMȚU  
Sorin OPREA



### Centrală proprie

În acest an, prin forțe proprii TESMA va pune în funcțiune o centrală termică proprie, pe bază de păcurină și gaz metan care va crea posibilitatea rezolvării agentului termic și a aburului tehnologic pentru firmă. Totodată, prin puterea instalată, centrala va fi în măsură să asigure și altor firme vecine sau blocuri de locuințe, energia termică necesară.

# REALCOM S. A. PETROȘANI

# PRIVATIZAREA

— un proces sprijinit integral —

Este un adevăr incontestabil, faptul că Societatea Comercială REALCOM Petroșani manifestă o mare disponibilitate pentru sprijinirea procesului de privatizare a unităților componente. În baza acestei disponibilități, din cadrul societății amintite o mare parte din unități funcționează în locație de gestiune, iar altele au devenit societăți cu răspundere limitată ori societăți cu nume colectiv, demonstrându-se încă o dată faptul că nu există nici un fel de piedici în calea privatizării unităților, nu există nici un interes pentru a se păstra societatea în forma în care a funcționat până acum.

Mai mult decât atât, la sfârșitul lunii în curs, așa cum de altfel, reiese și din tabelul alăturat, REALCOM Petroșani organizează o mare licitație pentru vânzarea activelor la 18 unități aparținătoare.

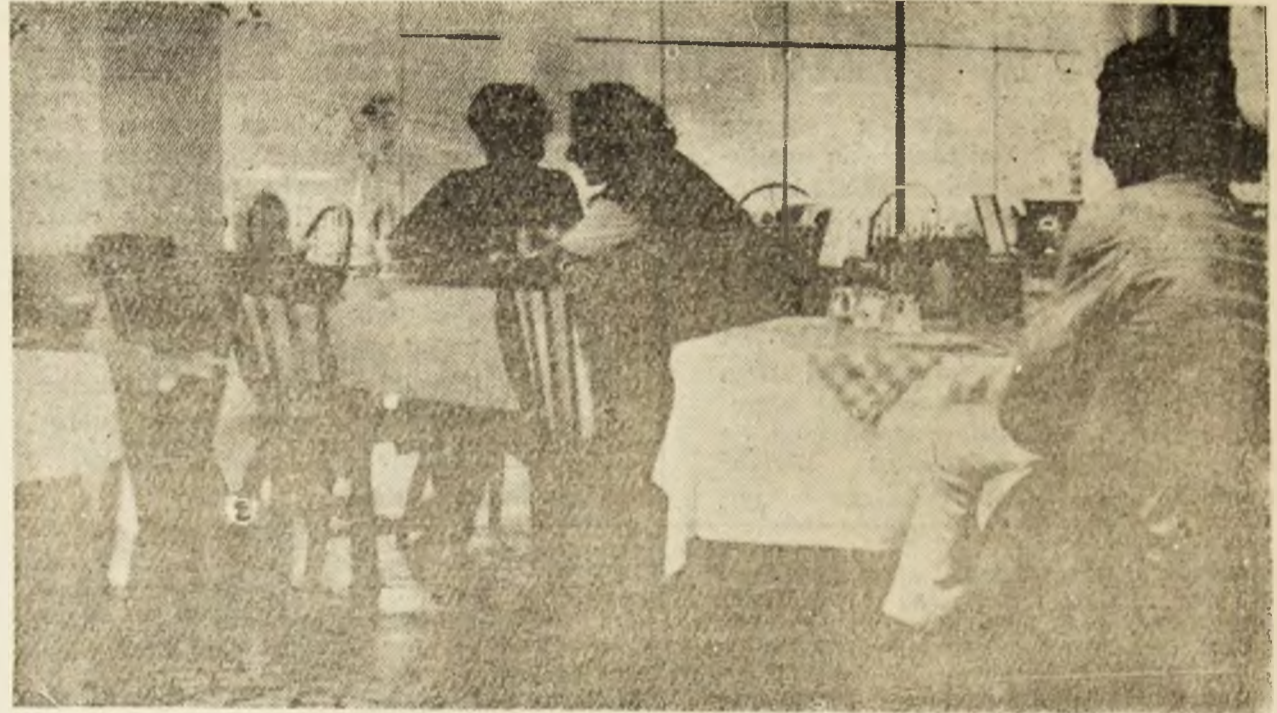
Intrucât, în conformitate cu prevederile legale, orice licitație pentru vânzarea activelor trebuie să respecte unele criterii specifice, pentru a lămurii unele aspecte legate de acest lucru ne-am adresat domnului Gheorghe Toma, directorul Societății Comerciale REALCOM Petroșani:

— Domnule director, cine poate participa la această licitație și ce condiții trebuie să îndeplinească?

— Este știut că la asemenea licitații, chiar dacă unele, cum este cea la care ne referim, se fac în premieră, trebuie respectate unele prevederi legale, pe care conducerea societății noastre le respectă cu strictețe. Sigur, la licitație poate participa orice persoană fizică sau juridică, dar care îndeplinește niște condiții. În primul rând este vorba despre minimum de punctaj obținut care la noi este de 80 de puncte, punctaj rezultat din îndeplinirea criteriilor specifice. Cine nu îndeplinește acest minim de punctaj nu poate participa la licitație. Apoi, orice participant la cumpărarea activului unei unități trebuie să dovedească faptul că nu are antecedente penale pentru activitatea gestionară prevăzută de Legea nr. 22/1969 sau alte acte normative ulterioare; că sumele necesare cumpărării activului sînt depuse la Banca CEC sau provin din credite.

alimentare de bază se poate face înainte sau după organizarea și adjudecarea licitației, în situații bine justificate de către compartimentul de programe comerciale din cadrul prefecturilor, cu acordul Centrului teritorial de expansiune a comerțului și turismului și Filialei Agenției Naționale pentru Privatizare. Prevederea se aplică inclusiv activelor cu specific turistic.

Un alt criteriu specific pentru care se acordă 20 de puncte este preluarea și menținerea personalului existent în cadrul activului, la data vânzării, în condițiile prevăzute de lege. Totodată, încă 25 de puncte se acordă pentru preluarea mijloacelor circulante aflate în cadrul activului (fond de marfă, ambalaje, obiecte de inventar) conform ultimului inventar de control gestionar. Plata acestora se poate face eşalonat pe o perioadă de 12 luni, în funcție de structura fondului de marfă, cuprinsă și dobânzile



la licitație, dar nu au avut activul în administrare și prezintă un program concret de dezvoltare și modernizare a activului, obține 5 puncte.

Dar cel mai important criteriu specific îl reprezintă cel de profesionalitate. Persoanele fizice cu pregătire sau activitate în comerț și turism, inclusiv pensionarii, obțin 15 puncte; cele cu pregătire sau activitate în alte domenii, obțin 5 puncte; persoanele juridice care au sau nu obiectul de activitate comerț, respectiv turism obțin următoarele punctaje: 15 puncte pentru cele care au practicat obiectul de activitate respectiv; cinci puncte cele care au prevăzut în obiectul de activitate, dar nu

## Societatea Comercială „REALCOM“ SA Petroșani

str. 1 Decembrie 1918, nr. 90

### organizează

licitație publică deschisă, cu strigare în data de  
31 iulie 1992, ora 10, în sala de ședințe a  
magazinului universal „JIUL“ din Petroșani  
pentru vânzarea următoarelor active:

Nr. crt.	Denumirea activului	Adresa unde poate fi vizitat
1.	Unit. nr. 329	Petrila, cartier 8 Martie
2.	Unit. nr. 308	Aninoasa, str. Livezeni
3.	Unit. nr. 325	Petroșani, str. Firma nr. 1
4.	Unit. nr. 326	Petrila, cartier 8 Martie
5.	Unit. nr. 338	Petroșani, loc. Bănița
6.	Unit. nr. 327	Petrila, str. Republicii
7.	Unit. nr. 350	Aninoasa, str. 23 August
8.	Unit. nr. 42	Petrila, cartier 8 Martie
9.	Unit. nr. 8	Petroșani, str. Ilie Pintilie nr. 2
10.	Unit. nr. 312	Petroșani, Gara C.F.R.
11.	Unit. nr. 320	Petroșani, str. Aviatorilor (Dacia)
12.	Unit. nr. 316	Petrila, str. Republicii
13.	Unit. nr. 22	Petroșani, str. Aviatorilor (Dacia)
14.	Unit. nr. 117	Petroșani, str. Aviatorilor bl. 6
15.	Unit. nr. 114	Petroșani, str. Aviatorilor bl. 34
16.	Unit. nr. 322	Petroșani, str. Păcii
17.	Unit. nr. 32	Petroșani, str. Independenței nr. 12
18.	Unit. nr. 10	Petroșani, str. Păcii

Consultarea dosarelor de prezentare a activelor precum și a datelor economico-financiare se poate face la sediul societății, din Petroșani, str. 1 Decembrie 1918, nr. 90.

Relații despre active se pot obține în zilele de luni și joi, între orele 10—11 la sediul societății.

Documentele ofertanților, în vederea selecționării participanților la licitație se vor depune la sediul societății până cel târziu 20 iulie 1992, ora 11. Documentele necesare au fost anunțate în ziarul „Zori Noi” din data de 30 iunie 1992.

le al aceste credință acestora pe perioada respectivă.

— Cum se mai pot obține puncte pentru licitație?

— Mai există câteva criterii. Altfel, pentru dezvoltarea și modernizarea activului supus vânzării, persoanele fizice care l-au deținut într-o formă de administrare și au efectuat asemenea lucrări obțin 15 puncte. Persoanele fizice și juridice care se prezin-

teau practicat sau nu au cuprins în obiectul de activitate comerțul. Dacă îndeplinesc toate aceste criterii specifice, o persoană participantă la licitație poate obține maximum de 100 de puncte, ceea ce se referă în special la protecția lucrătorilor societății noastre. Repet, pentru ca o persoană să poată lua parte la licitație trebuie să îndeplinească minimum 80 de puncte.

Pagină realizată de  
Gheorghe CHIRVASA

# Societatea comercială TRANSUTIL SA PETROȘANI



## UN NOU AGENT ECONOMIC ÎN LUMEA AFACERILOR

Programul de restructurare a activității economice a Regiei Autonome pentru Huilă Petroșani a condus la înființarea unor noi agenți comerciali, care au ca obiect de activitate diverse prestări de servicii, reparații și alte utilități pentru societățile comerciale și beneficiari particulari. O astfel de unitate, profilată pe servicii și reparații, a fost înființată recent sub denumirea de „Transutil” SA Petroșani. În legătură, cu obiectul de activitate și cu intențiile de viitor ale noii societăți comerciale ne-a acordat un scurt interviu dl. Marcel Zeicu, directorul S.C. Transutil.

— Domnule director, cu ce activ porțiți la drum?

— Ne-a fost repartizat, în primul rând un sediu pentru activitățile administrative și coloana auto, pe strada Jiului nr. 14, din Petroșani. Avem în dotare 96 de mijloace de transport și utilaje diverse. Cu o singură excepție toate sînt în perfectă stare de funcționare.

— Despre ce mijloace de transport și utilaje e vorba?

— De diverse mijloace de transport, începînd cu cele de 1,2 tone, pînă la cele de 24 de tone, inclusiv autobuze pentru transport de persoane. Mai dispunem și de macarale de 12,5 tone cu braț telesco-

pic și de 16,7 tone cu braț fix, de remorcare cu trailer de 40 tone.

— Dispuneți și de posibilități proprii de întreținere?

— Da. De două ateliere de reparații. Unul e amenajat și dotat pentru efectuarea reparațiilor la mașinile din familiile Aro Diesel și Dacia. Iar celălalt, pentru reparații la utilajele grele. Ambele ateliere sînt bine utilate, astfel încît putem să ne facem prin mijloace proprii multe reparații și servicii.

— Au intervenit modificări și în structura de personal?

— Desigur. Am rămas mai puțini și în compartimentele tehnic-administrativ. Dar important este că avem salariați cu o bună și foarte bună calificare.

— Este, într-adevăr, un mare avantaj. Ce alte activități mai are societatea?

— Avem și o stație proprie de calculatoare. Deocamdată stația este o bancă de date și prestări în beneficiul propriu și cu activități ale noii noastre societăți. În perspectivă ne propunem să oferim și terților servicii specifice stațiilor de calcul. Sîntem abia la început.

— Un început bun, promițător. Vă dorim succes pe toate planurile!

— Să auzim numai de bine.

## Transporturi rapide și eficiente de diverse mărfuri

Agenții comerciali, mici întreprinzători particulari și persoanele fizice interesate în efectuarea unor activități de transport operativ și eficient de mărfuri se pot adresa cu încredere Societății Comerciale Transutil SA Petroșani.

La cerere se poate efectua transport local sau din orice localitate a țării.

Nu uitați! Vă sînt puse la dispoziție diverse mijloace de transport, de la 1,2 tone pînă la 24 tone capacitate.

Se pot face și transporturi de materiale și marfă specială cum sînt:

— ciment;

— var;

— carburanți și lubrifianți, oxigen, clor, alte materiale speciale.

Pentru mărfurile ușor perisabile se asigură mijloace de transport frigorifice.

Comenzile se pot face zilnic, cu excepția zilelor de sîmbătă și duminică, între orele 6—14, la sediul societății str. Jiului nr. 14 Petroșani, telefon 42815.

## Autobuze la dispoziția clienților

Societatea Comercială Transutil SA Petroșani, pune la dispoziția celor interesați autobuze RD 111 cu 53 de locuri.

Se pot face:

— deplasări în grup în zonele de agrement locale;

— excursii în țară indiferent de distanță;

— orice alte transporturi în interes personal sau de afaceri.

Transportul se face la cerere. Comenziile se primesc între orele 6—14 la telefon 42815 sau la sediul societății din str. Jiului nr. 14 Petroșani.

## Reparații auto

În cartierul Aeroport, pe strada Venus, în clădirea unci centrale termice, lingă școala generală nr. 7, S.C. Transutil a deschis un atelier de reparații auto.

Sînt puse la dispoziția tuturor deținătorilor de autovehicule Aro și Dacia servicii diverse printre care se numără:

— rectificări de arbori cotiți;

— reconstrucții de motoare și agregate;

— reconstrucții de subansamble motorii la cutiile de viteze;

— reconstrucții de punți de suspensie;

— vulcanizări.

Atelierul are program zilnic între orele 6—14, sîmbăta și duminică este închis.

## Utilaje de ridicat și remorcări

În gama de prestații de servicii, SC Transutil Petroșani include și utilajele de ridicat și transport special cu remorcare cu trailer de pînă la 40 tone.

Se asigură servicii cu macarale de 12,5 tone, cu braț telescopice și 16,7 tone cu braț fix.

Solicitările se primesc la sediul societății str. Jiului nr. 14, telefon 42815.

## Atelier pentru utilaje grele

Pentru întreaga gamă de autovehicule și utilaje grele din familia Diesel, în cadrul Atelierului amplasat pe str. Livezeni, peste drum de Fabrica de produse lactate, sînt oferite diverse posibilități de reparații.

Se asigură, la cererea clienților:

— verificări generale;

— reglări pompe de injecție;

— întrețineri diverse la utilaje grele, excavatoare, buldozere, ifroane, etc.

La cerere se pot efectua cu utilajele din dotare săpături pentru fundații de diferite construcții, canale, drumuri de acces, cu zone izolate ș.a.m.d.

Se primesc comenzi zilnic, între orele 6—14, la telefon 42815.

## NU UITAȚI!

Firma Transutil vă stă la dispoziție cu servicii și activități utile!

Pentru lucrările efectuate există termene de garanție.

Reparațiile și serviciile oferite se fac în condiții avantajoase, care se pot negocia pe baza unor tarife reduse.

Se garantează calitatea ireproșabilă!

În firma „Transutil” aveți permanent, un bun partener de afaceri.



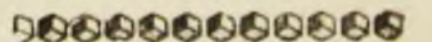
Apelați cu încredere la „TRANSUTIL”!

## Tarife convenabile

Pentru transportul de mărfuri și persoane, SC Transutil Petroșani percepe tarife convenabile, cele mai mici din municipiul nostru.

În funcție de solicitări, tarifele sînt negociabile.

Pentru toate tipurile de servicii și reparații se asigură garanții ferme.



Pagină publicitară realizată de Viorel Străuț la comanda Societății Comerciale

Transutil SA Petroșani



# UNITATEA 13 A C.P.C.T.



cu sediul pe Bulevardul Republicii nr. 31,  
in orașul PETRIȚA

## V A O F E R Ă

### Tehnică de calcul

— Calculatoare compatibile IBM — PC in variantele AT 286, 386, 486.

— Rețele de calculatoare IBM — PC cu instalare și service.

— Componente calculatoare IBM — PC

— Service calculatoare cu posibilități de contractare in mai multe variante.

Pentru componente, echipamente și piese se asigură garanție de DOI ANI și postgaranție de ȘAPTE ANI prin contract service.

### Imprimante

Marca „CITIZEN” in variantele:

— cu 80 sau 136 de coloane format A4 sau A3.

— cu 9, 24, 48 pini

— cu viteze de la 53 cps in NLQ la 300 cps in draft mod

— cu posibilitatea adaptării unui kit COLOR (imprimantă color).

— cu lasser 11 p.p.m., 512 — 5 kb memory.

Pentru aceste echipamente se asigură garanție de DOI ANI de la data cumpărării.

## PRODUSE BORLAND

— Turbo Pascal, Turbo Pascal Profesional, Turbo Pascal for Windows, Borland G + + 3.0, Paradox 3.5 International, Paradox Lan Pack, dBase IV, dBase IV Lan Pack, Quatro Pro 3.0, Side cik 2.0., ș.a.

Se asigură licență și upgrade la variantele viitoare.

## Pentru copiii dumneavoastră

„COMTEX” PRACTICĂ PREȚURI  
AVANTAJOASE

— Calculatoare HC 91 cu Unitate de disc-Floppy de 5,25 — 54 100 lei;

— Calculatoare HC 91 — 25 850 lei;

— Monitoare pentru calculatoare HC 90 și HC 91 — 17 050 lei;

— Creioane optice — 1 260 lei;

— Calculatoare — PC-XT (20 Mb HDD, 5,25 FDD, 640 Kb RAM) — 153 550 lei.

PENTRU ACESTE PRODUSE SE ASIGURĂ  
GARANȚIE DE UN AN.

Relatii la telefoanele  
935/50391; 50690

## MAGAZINUL 13 A C.P.C.T.

prin firma

## „COMTEX” oferă cumpărătorilor

— Hirtie pentru imprimante cu unul, două sau trei exemplare

— Calculatoare de birou C.E. 314 cu afișaj electronic și imprimantă.

## Societatea Comercială ALPIN S.A. Lupeni

cu sediul in județul Hunedoara, orașul Lupeni, str. Aleea Liliacului nr. 6

anunță scoaterea la vânzare a următoarelor active:

1. CAFE BAR „BULEVARD” — situat in orașul Lupeni str. B dul Păcii, bl. 8, avind ca obiect de activitate — Alimentație Publică.

2. MACELARIA Bl. D5 situat in orașul Lupeni str. Paringului nr. 12, avind ca obiect de activitate vânzare de carne și preparate carne.

Datele economico-financiare și dosarele de prezentare ale activelor pot fi consultate la sediul societății.

Alte relații privind activele respective și condițiile de participare la licitație se pot obține de la d-na MARIA OPRESCU, telefon 935/60761.

Vânzarea se va face prin licitație publică deschisă cu strigare care va avea loc in ziua de 12 august 1992, orele 12 in localitatea Lupeni, str. Aleea Liliacului, nr. 6.

Prețul de pornire al licitației este:

— pentru Cafe Bar „BULEVARD” — 9 178 000 lei și o suprafață construită de 199 mp.

— MACELARIE Bl D5 — 4 803 000 lei și o suprafață construită de 89 mp.

Taxa de participare la licitație este de 15 000 lei și garanția de 10% din prețul de pornire al licitației. Acesta se vor achita in contul nostru de virament 303011001 deschis la Banca Comercială Română — Petroșani.

Terenurile ocupate de active nu fac obiectul licitației.

Preselecția ofertanților va avea loc in data de 3 august 1992, ora 10 la sediul Societății Comerciale ALPIN S.A. Lupeni in conformitate cu criteriile specifice elaborate de Guvernul României. (3309)

## Societatea comercială „GENERAL TRANS” SA Petroșani

(fosta ITA Petroșani)

cu sediul in Petroșani, str. Livezeni nr. 12,

Anunță posesorii tuturor tipurilor de autovehicule că este autorizată să efectueze inspecția tehnică periodică in conformitate cu Hotărârea Guvernului nr. 594/1991.

Programarea se face la telefon 42040 — 42041 sau la sediul societății.

La prezentare autovehiculul trebuie să corespundă din punct de vedere tehnic și estetic reglementărilor naționale de siguranță rutieră și protecția mediului.

Tarifele practicate sint unice și au următoarele valori:

— pentru motocicletele și motorete	625 lei
— pentru autoturisme și remorci cu 2 axe	1125 lei
— pentru microbuze, autoutilitare de 3,5 tone și remorci de la 0,75 la 3,5 tone	1650 lei
— pentru autocamioane peste 3,5 tone	2200 lei
— pentru semiremorci și remorci peste 3,5 tone	2000 lei
— pentru autobuze	3200 lei
— pentru autobuze articulate și autospecializate	4250 lei

Reamintim că pentru autoturisme termenul de valabilitate al inspecției tehnice este de doi ani. (Fact. 728)

## DE REȚINUT!

Aducem la cunoștința celor interesați că, pentru toate materialele publicitare (mică și mare publicitate, articole, reportaje și pagini publicitare), plata se va face anticipat apariției in ziar, cu filă CEO sau numerar, la casieria Societății Comerciale „ZORI NOI” S.A.

## PIERDERI

PIERDUT geantă cu acte: Societatea Comercială „Cocotă COMIMPEX” S.R.B. Lupeni, ștampila Societății și acte personale pe numele Stoica Cornel, Lupeni, Aleea Castanilor, bloc 6/14, telefon 60919. ADUCĂTORULUI RECOMPENSA 30 000 LEI. (3333)

PIERDUT tichet butelie nr. 3732, eliberat de Centrul de preschimbare a buteliilor Vulcan. Il declar nul. (3329)

PIERDUT chitanță vamală eliberată de Vama Nădlac in data de 15 iunie 1992, pe numele Perța Fânase. O declar nulă. (3337)

PIERDUT legitimație de serviciu pe numele Doru Ioan, eliberată de E.M. Vulcan. O declar nulă. (3345)

PIERDUT permis pescuit pe numele Bodo Iosif, eliberat de AGVPS Petroșani. Il declar nul. (3356)

PIERDUT contract inchiriere pe numele Garik Andrei, eliberat de RAGCL Petroșani. Il declar nul. (3358)

## SCHIMBURI DE LOCUINȚĂ

SCHIMB garsonieră confort I, str. Ilie Pintille, bl. 10D, sc. II, et. 3, ap. 33 (spate — Hermes) cu apartament 2 sau 3 camere. Informații, zilnic după ora 13. (3301)

SCHIMB casă colonie, baie și 100 pentru garaj cu apartament 2 camere, inclusiv zona Paring. Str. Ecaterina Varga, nr. 21/L. (3339)

Apelați la serviciile de publicitate  
**ZORI NOI publicitate**



